



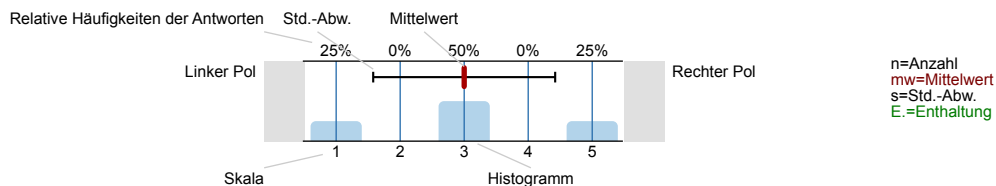
# SPL008-FB3-17S

Erfasste Fragebögen = 211

## Auswertungsteil der geschlossenen Fragen

### Legende

Frage**text**

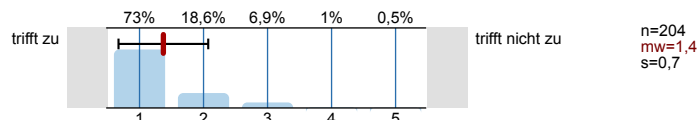


### 1. Universitätseinheitlicher Teil

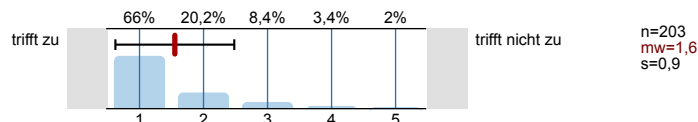
1.1) Geschlecht:



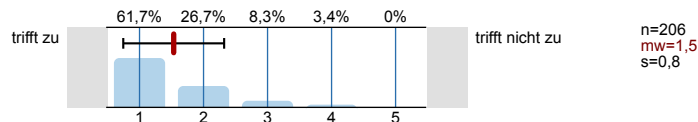
1.2) Die Inhalte der Lehrveranstaltung finde ich sehr interessant.



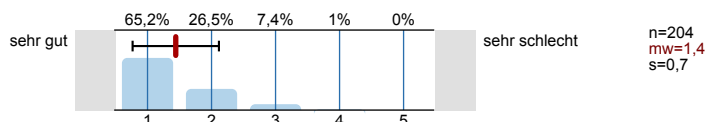
1.3) Die Lehrveranstaltung leistet für mich einen wichtigen Beitrag zur Erreichung der Studienziele.



1.4) Die/Den LehrveranstaltungsleiterIn empfinde ich als sehr motivierend.

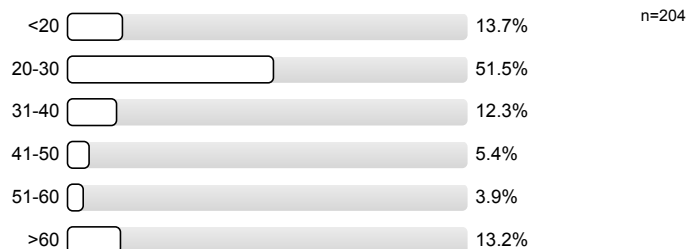


1.5) Gesamt gesehen halte ich die Lehrveranstaltung für

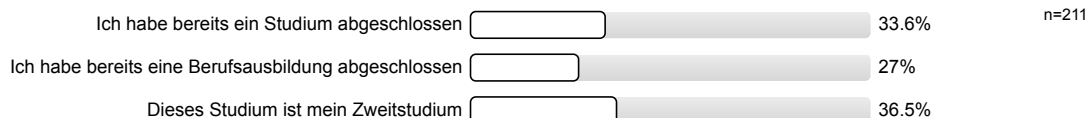


### 2. Studienspezifischer Fragenteil

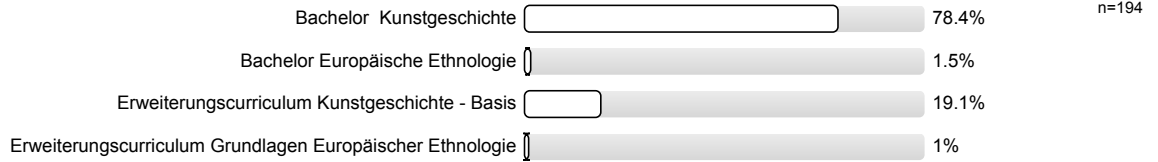
2.1) Alter



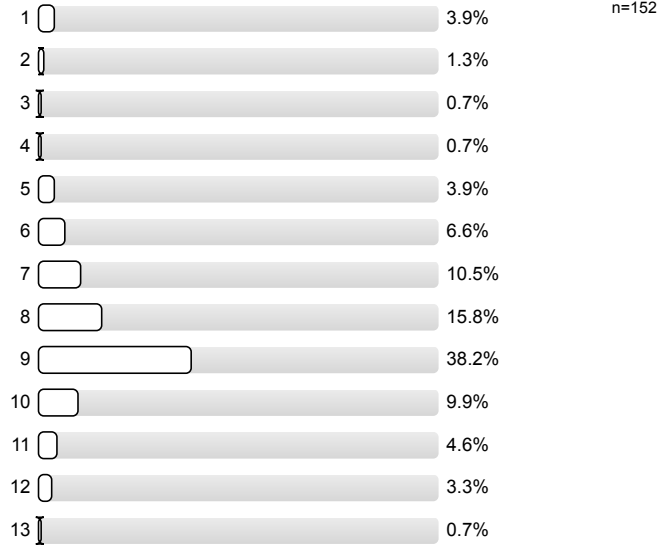
2.2) Folgendes trifft auf mich zu (Mehrfachnennungen möglich)



2.3) Angabe zur Studienrichtung



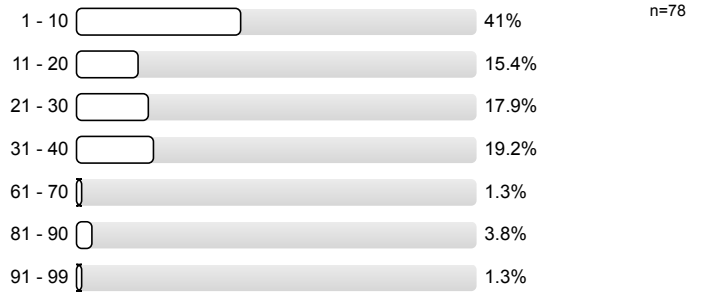
2.4) Wie oft wurde die Vorlesung besucht?



2.5) Sind Sie während des Semesters berufstätig?

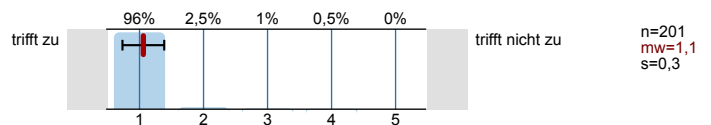


2.6) Wenn ja, in welchem Umfang (Stunden/Woche)?

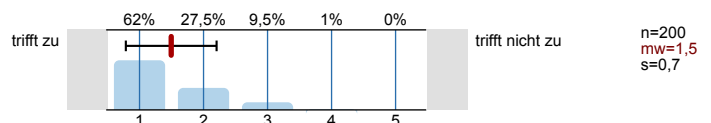


3. Fragen der Studienprogrammleitung

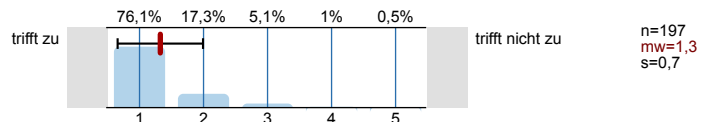
3.1) Die/der Lehrende ist für die Lehrveranstaltung gut vorbereitet



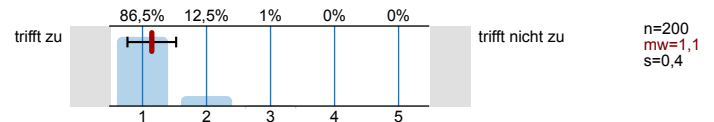
3.2) Ich konnte den Ausführungen der/des Lehrenden folgen



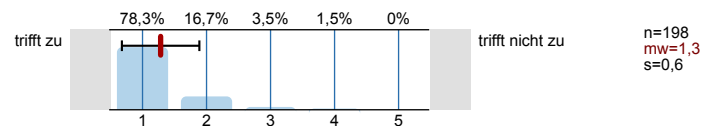
3.4) Die/der Lehrende engagiert sich bei der Lehrtätigkeit



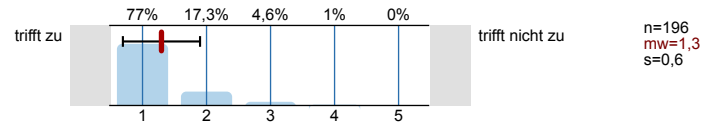
3.5) Die Lehrveranstaltung ist gut organisiert



3.6) Die Lehrveranstaltung ist inhaltlich gut strukturiert



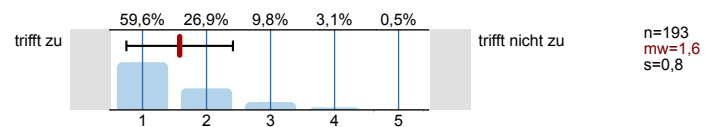
3.7) Die Sinnhaftigkeit der Lehrveranstaltung zu Studienbeginn ist nachvollziehbar



3.8) Die Beurteilungskriterien wurden im Rahmen der Lehrveranstaltung hinreichend erklärt



3.9) Die angebotenen Lernbehelfe (E-Learning, Literatur, Bilder...) erleichtern die Aneignung und das Verständnis der Inhalte der Lehrveranstaltung



# Profillinie

Zusammenstellung: SPL008-FB3-17S

Verwendete Werte in der Profillinie: Mittelwert

## 1. Universitätseinheitlicher Teil

1.2) Die Inhalte der Lehrveranstaltung finde ich sehr interessant.	trifft zu		trifft nicht zu	n=204	mw=1,4	md=1,0	s=0,7
1.3) Die Lehrveranstaltung leistet für mich einen wichtigen Beitrag zur Erreichung der Studienziele.	trifft zu		trifft nicht zu	n=203	mw=1,6	md=1,0	s=0,9
1.4) Die/Den LehrveranstaltungsleiterIn empfinde ich als sehr motivierend.	trifft zu		trifft nicht zu	n=206	mw=1,5	md=1,0	s=0,8
1.5) Gesamt gesehen halte ich die Lehrveranstaltung für	sehr gut		sehr schlecht	n=204	mw=1,4	md=1,0	s=0,7

## 3. Fragen der Studienprogrammleitung

3.1) Die/der Lehrende ist für die Lehrveranstaltung gut vorbereitet	trifft zu		trifft nicht zu	n=201	mw=1,1	md=1,0	s=0,3
3.2) Ich konnte den Ausführungen der/des Lehrenden folgen	trifft zu		trifft nicht zu	n=200	mw=1,5	md=1,0	s=0,7
3.4) Die/der Lehrende engagiert sich bei der Lehrtätigkeit	trifft zu		trifft nicht zu	n=197	mw=1,3	md=1,0	s=0,7
3.5) Die Lehrveranstaltung ist gut organisiert	trifft zu		trifft nicht zu	n=200	mw=1,1	md=1,0	s=0,4
3.6) Die Lehrveranstaltung ist inhaltlich gut strukturiert	trifft zu		trifft nicht zu	n=198	mw=1,3	md=1,0	s=0,6
3.7) Die Sinnhaftigkeit der Lehrveranstaltung zu Studienbeginn ist nachvollziehbar	trifft zu		trifft nicht zu	n=196	mw=1,3	md=1,0	s=0,6
3.8) Die Beurteilungskriterien wurden im Rahmen der Lehrveranstaltung hinreichend erklärt	trifft zu		trifft nicht zu	n=190	mw=1,3	md=1,0	s=0,6
3.9) Die angebotenen Lernbehelfe (E-Learning, Literatur, Bilder...) erleichtern die Aneignung und das Verständnis der Inhalte der	trifft zu		trifft nicht zu	n=193	mw=1,6	md=1,0	s=0,8

## Auswertungsteil der offenen Fragen

---

### 3. Fragen der Studienprogrammleitung

<sup>3.3)</sup> Wenn Sie nicht folgen konnten, geben Sie bitte die dafür maßgeblichen Gründe an

Es wird keine Auswertung angezeigt, da die Anzahl der Antworten zu gering ist.

<sup>3.10)</sup> Zu den Lernbehelfen: Lob, Kritik, Verbesserungsvorschläge

Es wird keine Auswertung angezeigt, da die Anzahl der Antworten zu gering ist.

### 4. Offene Fragen

<sup>4.1)</sup> Anmerkungen zur/zum Lehrenden

Es wird keine Auswertung angezeigt, da die Anzahl der Antworten zu gering ist.

<sup>4.2)</sup> Anmerkungen zum Tutorium

Es wird keine Auswertung angezeigt, da die Anzahl der Antworten zu gering ist.