



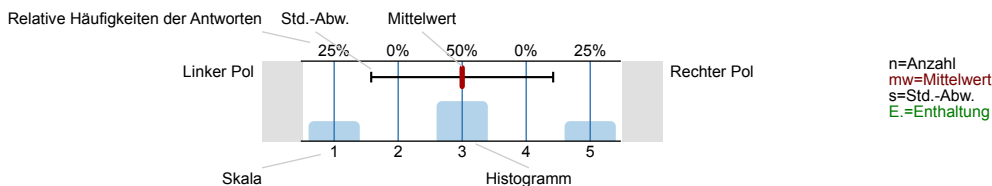
SPL011-FB1-17S

Erfasste Fragebögen = 2134

Auswertungsteil der geschlossenen Fragen

Legende

Frage**text**

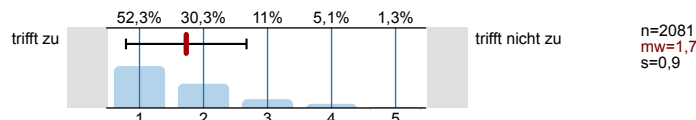


1. Universitätseinheitlicher Teil

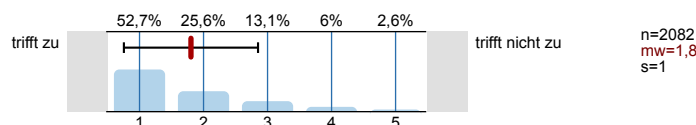
1.1) Geschlecht:



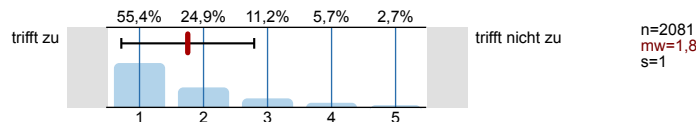
1.2) Die Inhalte der Lehrveranstaltung finde ich sehr interessant.



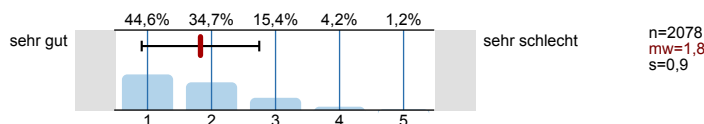
1.3) Die Lehrveranstaltung leistet für mich einen wichtigen Beitrag zur Erreichung der Studienziele.



1.4) Die/Den LehrveranstaltungsleiterIn empfinde ich als sehr motivierend.

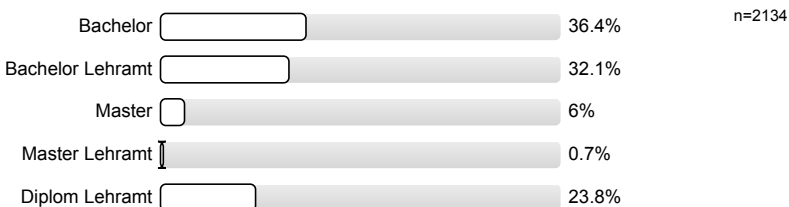


1.5) Gesamt gesehen halte ich die Lehrveranstaltung für

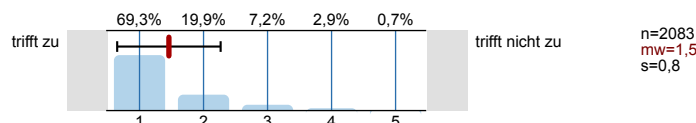


2. Studienspezifischer Fragenteil

2.1) Ich studiere:



2.2) Es wurde in geeigneter Weise über Ziele, Inhalte, Methoden und Beurteilungskriterien informiert.

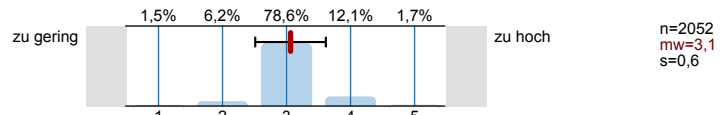


2.3)	Die Lehrveranstaltung entspricht den Angaben im Vorlesungsverzeichnis.	trifft zu		trifft nicht zu	n=2058 mw=1,3 s=0,7
2.4)	Die Lehrveranstaltung ist gut organisiert.	trifft zu		trifft nicht zu	n=2081 mw=1,6 s=0,9
2.5)	Die Lehrveranstaltungsinhalte werden didaktisch gut aufbereitet.	trifft zu		trifft nicht zu	n=2062 mw=1,7 s=1
2.6)	Unterschiedliche wissenschaftliche Ansätze werden präsentiert und diskutiert.	trifft zu		trifft nicht zu	n=2054 mw=1,8 s=1
2.7)	Die Quellenangaben und Literaturempfehlungen ermöglichen eine selbständige Vertiefung in das Thema.	trifft zu		trifft nicht zu	n=2065 mw=1,6 s=0,9

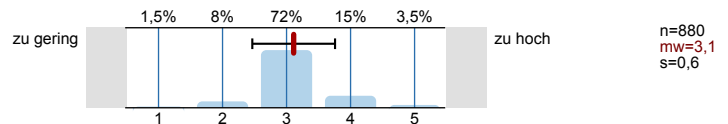
Die/Der LehrveranstaltungsleiterIn/GruppenleiterIn ...

2.8)	... ist für die Lehrveranstaltung gut vorbereitet.	trifft zu		trifft nicht zu	n=2080 mw=1,3 s=0,7
2.9)	... erklärt die Inhalte verständlich.	trifft zu		trifft nicht zu	n=2079 mw=1,4 s=0,8
2.10)	... kann die Fragen der Studierenden kompetent und verständlich beantworten.	trifft zu		trifft nicht zu	n=2069 mw=1,4 s=0,8
2.11)	... sorgt für ein produktives und angenehmes Arbeitsklima.	trifft zu		trifft nicht zu	n=2072 mw=1,5 s=0,9
2.12)	... engagiert sich bei der Lehrtätigkeit.	trifft zu		trifft nicht zu	n=2064 mw=1,4 s=0,7
2.13)	... ist im Umgang mit den Studierenden fair und korrekt.	trifft zu		trifft nicht zu	n=2059 mw=1,3 s=0,7
2.14)	... bietet den Studierenden (z.B.: in den Sprechstunden) die Möglichkeit zu lehrveranstaltungsbezogenen Fragen und zur Beratung.	trifft zu		trifft nicht zu	n=2013 mw=1,3 s=0,7
2.15)	Mein Vorwissen, um der Lehrveranstaltung folgen zu können, ist	ausreichend		zu gering	n=2057 mw=1,7 s=0,9

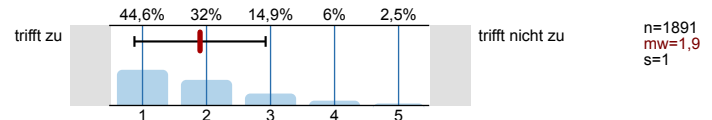
2.16) Die durch die Lehrveranstaltung an mich gestellten Anforderungen sind



2.17) Nur bei Vorlesungen: Die Geschwindigkeit des Vortrags ist

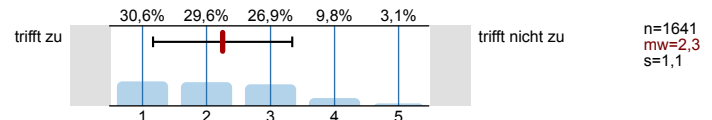


2.18) Ich habe viel durch die Lehrveranstaltung gelernt.

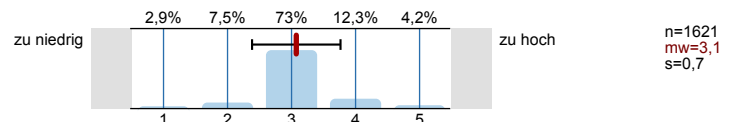


Die folgenden 5 Fragen bitte nur bei prüfungsimmanenten Lehrveranstaltungen beantworten.

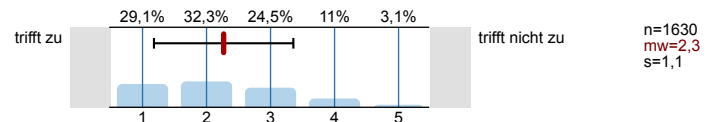
2.19) Ich wende ausreichend Zeit für die Vor- und Nachbereitung der Lehrveranstaltung auf.



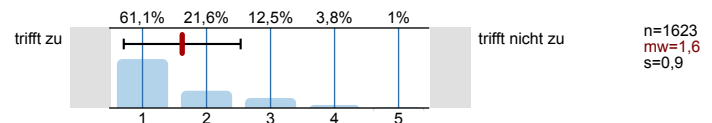
2.20) Der gesamte Arbeitsaufwand ("Workload") ist im Vergleich zu den curriculären Vorgaben (ECTS)



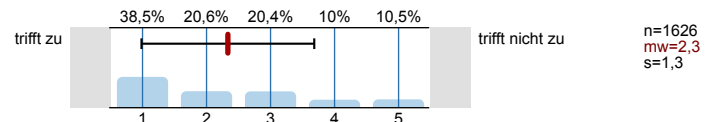
2.21) Ich selbst als StudentIn beteilige mich engagiert an der Lehrveranstaltung.



2.22) Die Form der Leistungskontrolle (z. B. Prüfung, Referat, Seminararbeit etc.) ist adäquat.



2.23) Ich habe im Laufe des Semesters Feedback über meine Leistung(en) bekommen.



Profilinie

Zusammenstellung: SPL011-FB1-17S

Verwendete Werte in der Profillinie: Mittelwert

1. Universitätseinheitlicher Teil

1.2) Die Inhalte der Lehrveranstaltung finde ich sehr interessant.	trifft zu		trifft nicht zu	n=2081	mw=1,7	md=1,0	s=0,9
1.3) Die Lehrveranstaltung leistet für mich einen wichtigen Beitrag zur Erreichung der Studienziele.	trifft zu		trifft nicht zu	n=2082	mw=1,8	md=1,0	s=1,0
1.4) Die/Den LehrveranstaltungsleiterIn empfinde ich als sehr motivierend.	trifft zu		trifft nicht zu	n=2081	mw=1,8	md=1,0	s=1,0
1.5) Gesamt gesehen halte ich die Lehrveranstaltung für	sehr gut		sehr schlecht	n=2078	mw=1,8	md=2,0	s=0,9

2. Studienspezifischer Fragenteil

2.2) Es wurde in geeigneter Weise über Ziele, Inhalte, Methoden und Beurteilungskriterien informiert.	trifft zu		trifft nicht zu	n=2083	mw=1,5	md=1,0	s=0,8
2.3) Die Lehrveranstaltung entspricht den Angaben im Vorlesungsverzeichnis.	trifft zu		trifft nicht zu	n=2058	mw=1,3	md=1,0	s=0,7
2.4) Die Lehrveranstaltung ist gut organisiert.	trifft zu		trifft nicht zu	n=2081	mw=1,6	md=1,0	s=0,9
2.5) Die Lehrveranstaltungsinhalte werden didaktisch gut aufbereitet.	trifft zu		trifft nicht zu	n=2062	mw=1,7	md=1,0	s=1,0
2.6) Unterschiedliche wissenschaftliche Ansätze werden präsentiert und diskutiert.	trifft zu		trifft nicht zu	n=2054	mw=1,8	md=2,0	s=1,0
2.7) Die Quellenangaben und Literaturempfehlungen ermöglichen eine selbständige Vertiefung in das Thema.	trifft zu		trifft nicht zu	n=2065	mw=1,6	md=1,0	s=0,9
2.8) ... ist für die Lehrveranstaltung gut vorbereitet.	trifft zu		trifft nicht zu	n=2080	mw=1,3	md=1,0	s=0,7
2.9) ... erklärt die Inhalte verständlich.	trifft zu		trifft nicht zu	n=2079	mw=1,4	md=1,0	s=0,8
2.10) ... kann die Fragen der Studierenden kompetent und verständlich beantworten.	trifft zu		trifft nicht zu	n=2069	mw=1,4	md=1,0	s=0,8
2.11) ... sorgt für ein produktives und angenehmes Arbeitsklima.	trifft zu		trifft nicht zu	n=2072	mw=1,5	md=1,0	s=0,9
2.12) ... engagiert sich bei der Lehrtätigkeit.	trifft zu		trifft nicht zu	n=2064	mw=1,4	md=1,0	s=0,7
2.13) ... ist im Umgang mit den Studierenden fair und korrekt.	trifft zu		trifft nicht zu	n=2059	mw=1,3	md=1,0	s=0,7
2.14) ... bietet den Studierenden (z.B.: in den Sprechstunden) die Möglichkeit zu lehrveranstaltungsbezogenen Fragen und zur Mein Vorwissen, um der Lehrveranstaltung folgen zu können, ist	trifft zu		trifft nicht zu	n=2013	mw=1,3	md=1,0	s=0,7
2.15) Mein Vorwissen, um der Lehrveranstaltung folgen zu können, ist	ausreichend		zu gering	n=2057	mw=1,7	md=1,0	s=0,9
2.16) Die durch die Lehrveranstaltung an mich gestellten Anforderungen sind	zu gering		zu hoch	n=2052	mw=3,1	md=3,0	s=0,6
2.17) <u>Nur bei Vorlesungen:</u> Die Geschwindigkeit des Vortrags ist	zu gering		zu hoch	n=880	mw=3,1	md=3,0	s=0,6
2.18) Ich habe viel durch die Lehrveranstaltung gelernt.	trifft zu		trifft nicht zu	n=1891	mw=1,9	md=2,0	s=1,0
2.19) Ich wende ausreichend Zeit für die Vor- und Nachbereitung der Lehrveranstaltung auf.	trifft zu		trifft nicht zu	n=1641	mw=2,3	md=2,0	s=1,1

2.20) Der gesamte Arbeitsaufwand ("Workload") ist im Vergleich zu den curriculären Vorgaben (ECTS)	zu niedrig					zu hoch	n=1621	mw=3,1	md=3,0	s=0,7
2.21) Ich selbst als StudentIn beteilige mich engagiert an der Lehrveranstaltung.	trifft zu					trifft nicht zu	n=1630	mw=2,3	md=2,0	s=1,1
2.22) Die Form der Leistungskontrolle (z. B. Prüfung, Referat, Seminararbeit etc.) ist adäquat.	trifft zu					trifft nicht zu	n=1623	mw=1,6	md=1,0	s=0,9
2.23) Ich habe im Laufe des Semesters Feedback über meine Leistung(en) bekommen.	trifft zu					trifft nicht zu	n=1626	mw=2,3	md=2,0	s=1,3

Auswertungsteil der offenen Fragen

3. Offene Fragen

^{3.1)} Was gefällt Ihnen besonders gut an der Lehrveranstaltung?

Es wird keine Auswertung angezeigt, da die Anzahl der Antworten zu gering ist.

^{3.2)} Welche Verbesserungsvorschläge für die Lehrveranstaltung haben Sie?

Es wird keine Auswertung angezeigt, da die Anzahl der Antworten zu gering ist.