



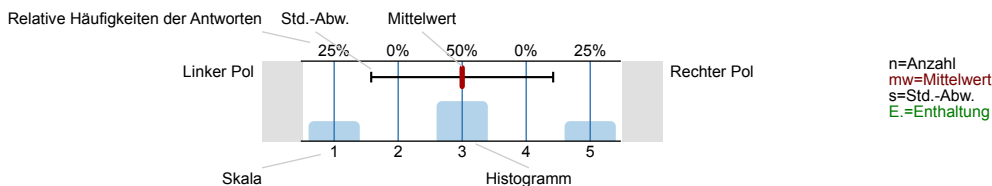
SPL014-FB4-17S

Erfasste Fragebögen = 1044

Auswertungsteil der geschlossenen Fragen

Legende

Frage**text**

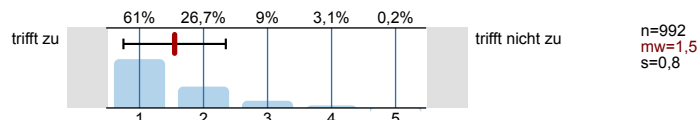


1. Universitätseinheitlicher Teil

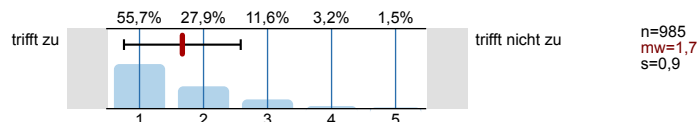
1.1) Geschlecht:



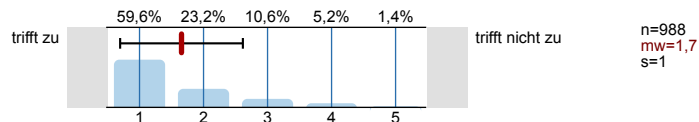
1.2) Die Inhalte der Lehrveranstaltung finde ich sehr interessant.



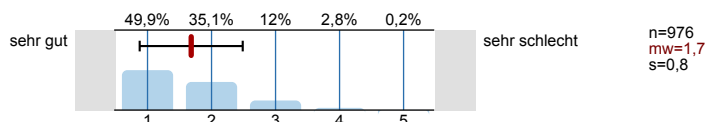
1.3) Die Lehrveranstaltung leistet für mich einen wichtigen Beitrag zur Erreichung der Studienziele.



1.4) Die/Den LehrveranstaltungsleiterIn empfinde ich als sehr motivierend.

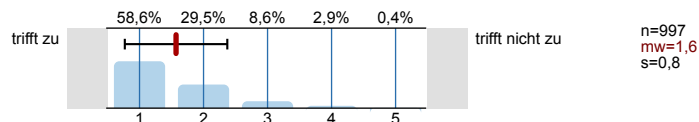


1.5) Gesamt gesehen halte ich die Lehrveranstaltung für

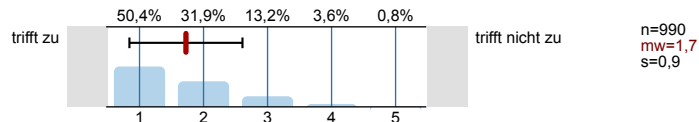


3. Die Lehrveranstaltung

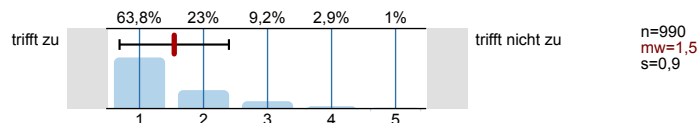
3.1) war von den Inhalten her interessant



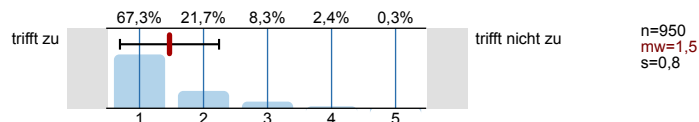
3.2) war gut aufgebaut

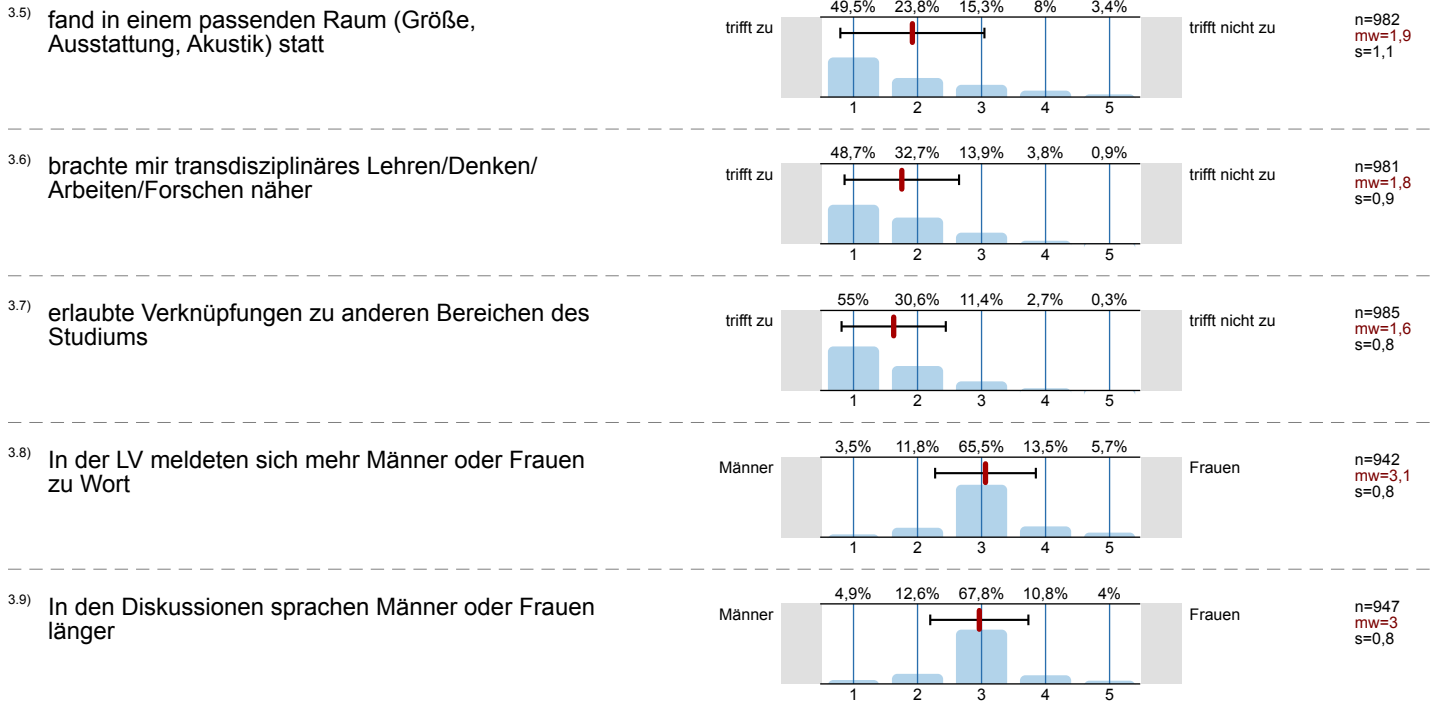


3.3) war durch eine angenehme Atmosphäre geprägt

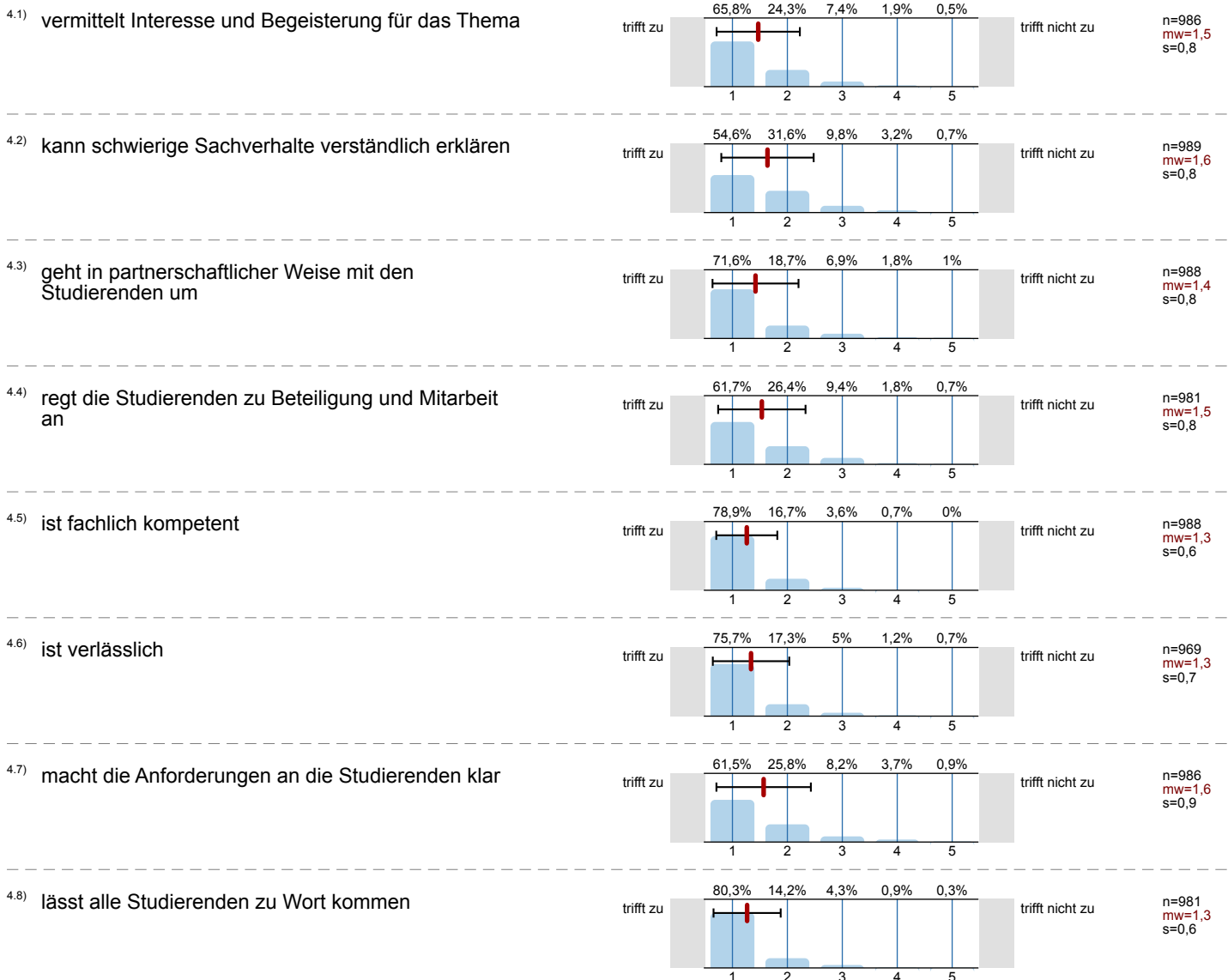


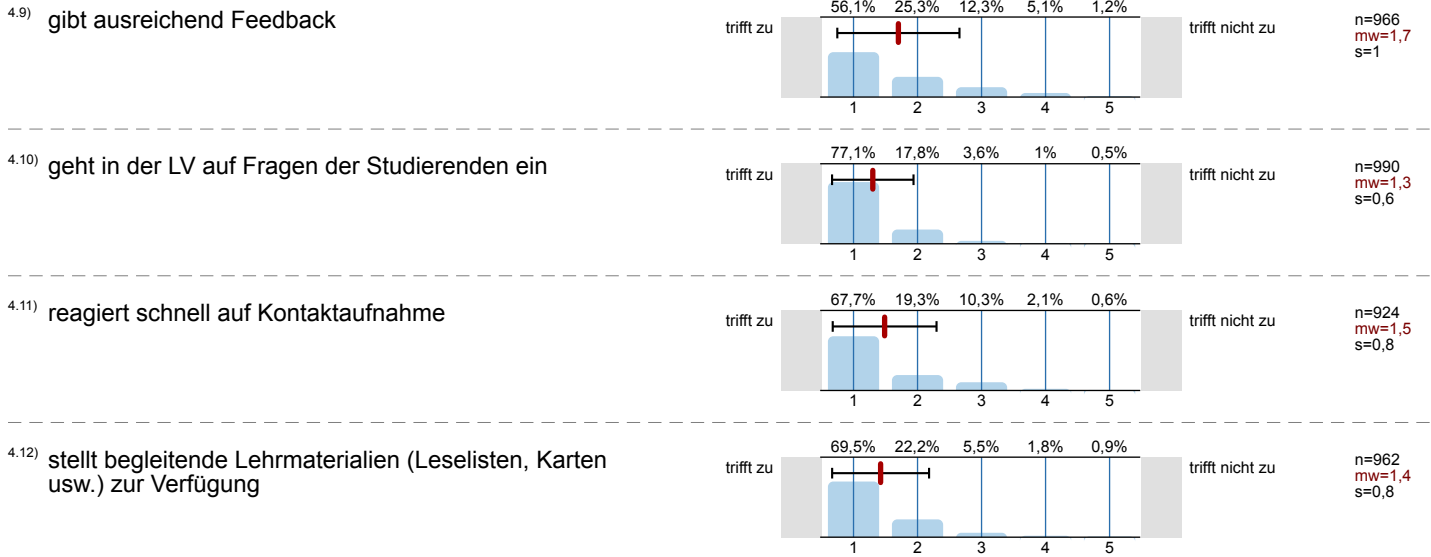
3.4) entsprach den Angaben im VZ



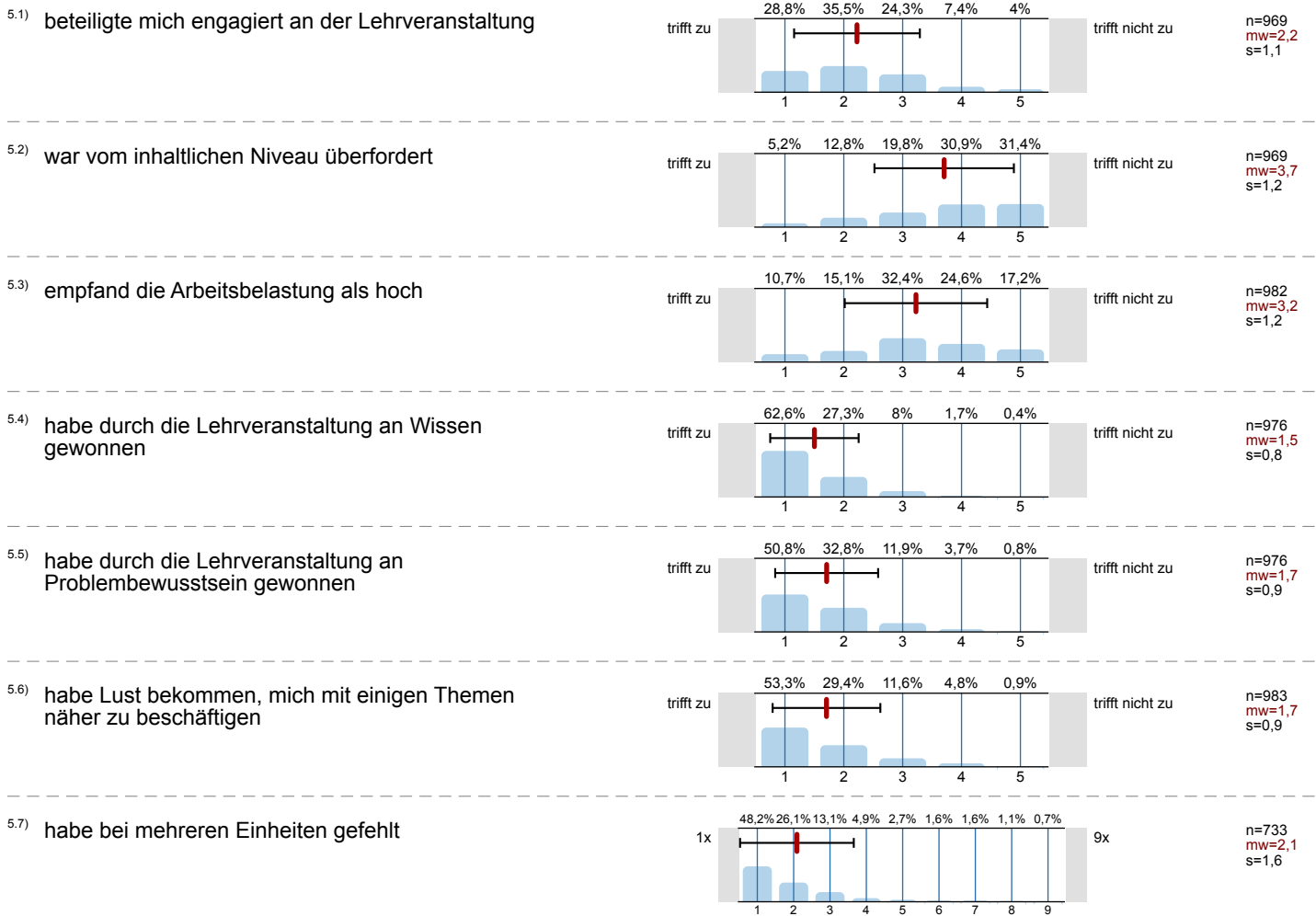


4. Die/Der LehrveranstaltungsleiterIn





5. Ich selbst als StudentIn



Profilinie

Zusammenstellung: SPL014-FB4-17S

Verwendete Werte in der Profillinie: Mittelwert

1. Universitätseinheitlicher Teil

1.2) Die Inhalte der Lehrveranstaltung finde ich sehr interessant.	trifft zu		trifft nicht zu	n=992	mw=1,5	md=1,0	s=0,8
1.3) Die Lehrveranstaltung leistet für mich einen wichtigen Beitrag zur Erreichung der Studienziele.	trifft zu		trifft nicht zu	n=985	mw=1,7	md=1,0	s=0,9
1.4) Die/Den LehrveranstaltungsleiterIn empfinde ich als sehr motivierend.	trifft zu		trifft nicht zu	n=988	mw=1,7	md=1,0	s=1,0
1.5) Gesamt gesehen halte ich die Lehrveranstaltung für	sehr gut		sehr schlecht	n=976	mw=1,7	md=2,0	s=0,8

3. Die Lehrveranstaltung

3.1) war von den Inhalten her interessant	trifft zu		trifft nicht zu	n=997	mw=1,6	md=1,0	s=0,8
3.2) war gut aufgebaut	trifft zu		trifft nicht zu	n=990	mw=1,7	md=1,0	s=0,9
3.3) war durch eine angenehme Atmosphäre geprägt	trifft zu		trifft nicht zu	n=990	mw=1,5	md=1,0	s=0,9
3.4) entsprach den Angaben im VVZ	trifft zu		trifft nicht zu	n=950	mw=1,5	md=1,0	s=0,8
3.5) fand in einem passenden Raum (Größe, Ausstattung, Akustik) statt	trifft zu		trifft nicht zu	n=982	mw=1,9	md=2,0	s=1,1
3.6) brachte mir transdisziplinäres Lehren/Denken/Arbeiten/Forschen näher	trifft zu		trifft nicht zu	n=981	mw=1,8	md=2,0	s=0,9
3.7) erlaubte Verknüpfungen zu anderen Bereichen des Studiums	trifft zu		trifft nicht zu	n=985	mw=1,6	md=1,0	s=0,8
3.8) In der LV meldeten sich mehr Männer oder Frauen zu Wort	Männer		Frauen	n=942	mw=3,1	md=3,0	s=0,8
3.9) In den Diskussionen sprachen Männer oder Frauen länger	Männer		Frauen	n=947	mw=3,0	md=3,0	s=0,8

4. Die/Der LehrveranstaltungsleiterIn

4.1) vermittelt Interesse und Begeisterung für das Thema	trifft zu		trifft nicht zu	n=986	mw=1,5	md=1,0	s=0,8
4.2) kann schwierige Sachverhalte verständlich erklären	trifft zu		trifft nicht zu	n=989	mw=1,6	md=1,0	s=0,8
4.3) geht in partnerschaftlicher Weise mit den Studierenden um	trifft zu		trifft nicht zu	n=988	mw=1,4	md=1,0	s=0,8
4.4) regt die Studierenden zu Beteiligung und Mitarbeit an	trifft zu		trifft nicht zu	n=981	mw=1,5	md=1,0	s=0,8
4.5) ist fachlich kompetent	trifft zu		trifft nicht zu	n=988	mw=1,3	md=1,0	s=0,6
4.6) ist verlässlich	trifft zu		trifft nicht zu	n=969	mw=1,3	md=1,0	s=0,7
4.7) macht die Anforderungen an die Studierenden klar	trifft zu		trifft nicht zu	n=986	mw=1,6	md=1,0	s=0,9

4.8) lässt alle Studierenden zu Wort kommen	trifft zu		trifft nicht zu	n=981	mw=1,3	md=1,0	s=0,6
4.9) gibt ausreichend Feedback	trifft zu		trifft nicht zu	n=966	mw=1,7	md=1,0	s=1,0
4.10) geht in der LV auf Fragen der Studierenden ein	trifft zu		trifft nicht zu	n=990	mw=1,3	md=1,0	s=0,6
4.11) reagiert schnell auf Kontaktaufnahme	trifft zu		trifft nicht zu	n=924	mw=1,5	md=1,0	s=0,8
4.12) stellt begleitende Lehrmaterialien (Leselisten, Karten usw.) zur Verfügung	trifft zu		trifft nicht zu	n=962	mw=1,4	md=1,0	s=0,8

5. Ich selbst als StudentIn

5.1) beteiligte mich engagiert an der Lehrveranstaltung	trifft zu		trifft nicht zu	n=969	mw=2,2	md=2,0	s=1,1
5.2) war vom inhaltlichen Niveau überfordert	trifft zu		trifft nicht zu	n=969	mw=3,7	md=4,0	s=1,2
5.3) empfand die Arbeitsbelastung als hoch	trifft zu		trifft nicht zu	n=982	mw=3,2	md=3,0	s=1,2
5.4) habe durch die Lehrveranstaltung an Wissen gewonnen	trifft zu		trifft nicht zu	n=976	mw=1,5	md=1,0	s=0,8
5.5) habe durch die Lehrveranstaltung an Problembewusstsein gewonnen	trifft zu		trifft nicht zu	n=976	mw=1,7	md=1,0	s=0,9
5.6) habe Lust bekommen, mich mit einigen Themen näher zu beschäftigen	trifft zu		trifft nicht zu	n=983	mw=1,7	md=1,0	s=0,9
5.7) habe bei mehreren Einheiten gefehlt	1x		9x	n=733	mw=2,1	md=2,0	s=1,6

Auswertungsteil der offenen Fragen

6. Offene Fragen

^{6.1)} Was hat Ihnen besonders gut gefallen?

Es wird keine Auswertung angezeigt, da die Anzahl der Antworten zu gering ist.

^{6.2)} Was hat Ihnen besonders schlecht gefallen?

Es wird keine Auswertung angezeigt, da die Anzahl der Antworten zu gering ist.

^{6.3)} Was könnte in Zukunft verändert werden? Anregungen:

Es wird keine Auswertung angezeigt, da die Anzahl der Antworten zu gering ist.