



SPL016-FB2-17S

Erfasste Fragebögen = 626

Auswertungsteil der geschlossenen Fragen

Legende

Frage**text**

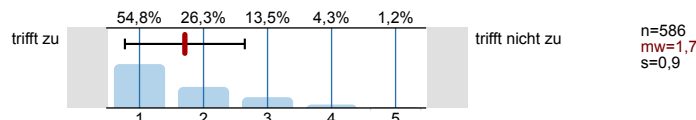


1. Universitätseinheitlicher Teil

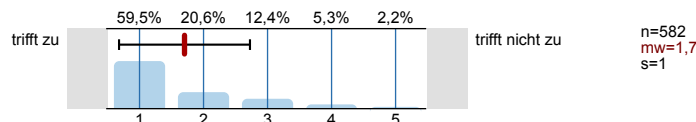
1.1) Geschlecht:



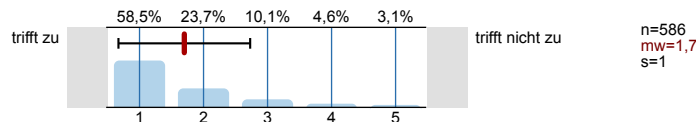
1.2) Die Inhalte der Lehrveranstaltung finde ich sehr interessant.



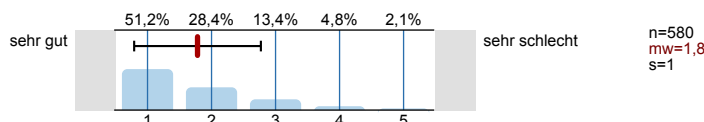
1.3) Die Lehrveranstaltung leistet für mich einen wichtigen Beitrag zur Erreichung der Studienziele.



1.4) Die/Den LehrveranstaltungsleiterIn empfinde ich als sehr motivierend.

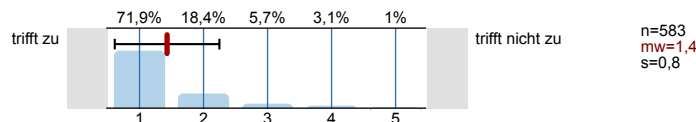


1.5) Gesamt gesehen halte ich die Lehrveranstaltung für

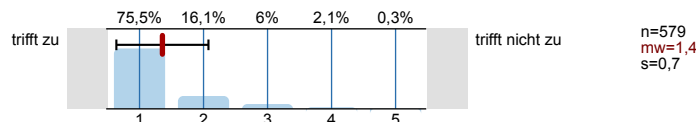


2. Fragen der Studienprogrammleitung

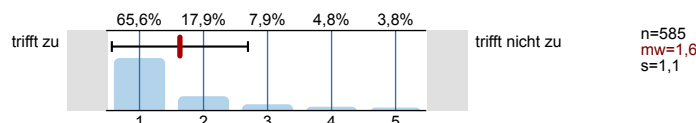
2.1) Es wurde in geeigneter Weise über Ziele, Inhalte, Methoden und Beurteilungskriterien informiert.



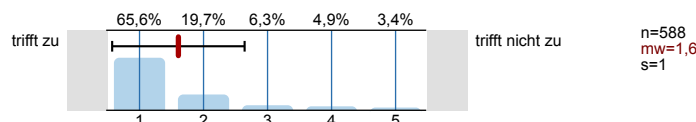
2.2) Die Inhalte und Methoden entsprechen der Beschreibung im Vorlesungsverzeichnis.



2.3) Die Lehrveranstaltung ist gut strukturiert.



2.4) Die Lehrveranstaltung ist gut organisiert.



2.5)	Mein Vorwissen, um der Lehrveranstaltung folgen zu können, ist ausreichend.	trifft zu	<p>62,6% 16,1% 10,3% 5,8% 5,3%</p>	trifft nicht zu	n=585 mw=1,8 s=1,2
2.6)	Die durch die Lehrveranstaltung an mich gestellten Anforderungen sind	zu niedrig	<p>2,6% 6% 73,5% 14,4% 3,6%</p>	zu hoch	n=584 mw=3,1 s=0,7
2.7)	Es finden ausreichend Diskussionen statt.	trifft zu	<p>59,3% 25% 10,4% 4,6% 0,7%</p>	trifft nicht zu	n=585 mw=1,6 s=0,9
2.8)	Diskussionen werden gut geleitet (Anregung von Beiträgen, Eingehen auf Beiträge, Bremsen von VielrednerInnen).	trifft zu	<p>62,2% 23,5% 9,8% 3,4% 1%</p>	trifft nicht zu	n=582 mw=1,6 s=0,9
2.9)	Die behandelten Themen werden kritisch/von verschiedenen Seiten beleuchtet.	trifft zu	<p>56,8% 24,2% 13,9% 3,8% 1,4%</p>	trifft nicht zu	n=583 mw=1,7 s=0,9
2.10)	Das Seminar regt zum selbständigen Denken und zur vertiefenden Auseinandersetzung mit dem Thema an.	trifft zu	<p>62,5% 20,7% 11,6% 3,8% 1,4%</p>	trifft nicht zu	n=584 mw=1,6 s=0,9
2.11)	Auf Fragen und Beiträge der Studierenden wird adäquat eingegangen.	trifft zu	<p>80% 12,9% 3,8% 1,4% 1,9%</p>	trifft nicht zu	n=574 mw=1,3 s=0,8
2.12)	Die Quellenangaben und Literaturempfehlungen ermöglichen eine selbständige Vertiefung in das Thema.	trifft zu	<p>62,2% 21,5% 11,1% 3,3% 1,9%</p>	trifft nicht zu	n=577 mw=1,6 s=0,9
2.13)	<u>Nur bei Veranstaltungen mit eLearning:</u> Die angebotenen E-Learning-Anteile erleichtern mir die Aneignung und das Verständnis der Inhalte der Lehrveranstaltung.	trifft zu	<p>64,4% 16% 13,2% 4,3% 2,1%</p>	trifft nicht zu	n=281 mw=1,6 s=1
2.14)	Mein Wissensstand ist nach der Veranstaltung wesentlich höher als vorher.	trifft zu	<p>55,3% 26,7% 10,6% 4,7% 2,6%</p>	trifft nicht zu	n=573 mw=1,7 s=1
2.15)	Die Relevanz der behandelten Themen im Fachgebiet wurde vermittelt.	trifft zu	<p>58,8% 26,3% 9,7% 4,5% 0,7%</p>	trifft nicht zu	n=575 mw=1,6 s=0,9
2.16)	Die Form der Leistungskontrolle (z.B. Prüfung, Referat, Seminararbeit etc.) ist adäquat.	trifft zu	<p>73,6% 13,4% 5,7% 3% 4,3%</p>	trifft nicht zu	n=575 mw=1,5 s=1

Profilinie

Zusammenstellung: SPL016-FB2-17S

Verwendete Werte in der Profillinie: Mittelwert

1. Universitätseinheitlicher Teil

1.2) Die Inhalte der Lehrveranstaltung finde ich sehr interessant.	trifft zu		trifft nicht zu	n=586	mw=1,7	md=1,0	s=0,9
1.3) Die Lehrveranstaltung leistet für mich einen wichtigen Beitrag zur Erreichung der Studienziele.	trifft zu		trifft nicht zu	n=582	mw=1,7	md=1,0	s=1,0
1.4) Die/Den LehrveranstaltungsleiterIn empfinde ich als sehr motivierend.	trifft zu		trifft nicht zu	n=586	mw=1,7	md=1,0	s=1,0
1.5) Gesamt gesehen halte ich die Lehrveranstaltung für	sehr gut		sehr schlecht	n=580	mw=1,8	md=1,0	s=1,0

2. Fragen der Studienprogrammleitung

2.1) Es wurde in geeigneter Weise über Ziele, Inhalte, Methoden und Beurteilungskriterien informiert.	trifft zu		trifft nicht zu	n=583	mw=1,4	md=1,0	s=0,8
2.2) Die Inhalte und Methoden entsprechen der Beschreibung im Vorlesungsverzeichnis.	trifft zu		trifft nicht zu	n=579	mw=1,4	md=1,0	s=0,7
2.3) Die Lehrveranstaltung ist gut strukturiert.	trifft zu		trifft nicht zu	n=585	mw=1,6	md=1,0	s=1,1
2.4) Die Lehrveranstaltung ist gut organisiert.	trifft zu		trifft nicht zu	n=588	mw=1,6	md=1,0	s=1,0
2.5) Mein Vorwissen, um der Lehrveranstaltung folgen zu können, ist ausreichend.	trifft zu		trifft nicht zu	n=585	mw=1,8	md=1,0	s=1,2
2.6) Die durch die Lehrveranstaltung an mich gestellten Anforderungen sind	zu niedrig		zu hoch	n=584	mw=3,1	md=3,0	s=0,7
2.7) Es finden ausreichend Diskussionen statt.	trifft zu		trifft nicht zu	n=585	mw=1,6	md=1,0	s=0,9
2.8) Diskussionen werden gut geleitet (Anregung von Beiträgen, Eingehen auf Beiträge, Bremsen von VielrednerInnen).	trifft zu		trifft nicht zu	n=582	mw=1,6	md=1,0	s=0,9
2.9) Die behandelten Themen werden kritisch/von verschiedenen Seiten beleuchtet.	trifft zu		trifft nicht zu	n=583	mw=1,7	md=1,0	s=0,9
2.10) Das Seminar regt zum selbständigen Denken und zur vertiefenden Auseinandersetzung mit dem Thema an.	trifft zu		trifft nicht zu	n=584	mw=1,6	md=1,0	s=0,9
2.11) Auf Fragen und Beiträge der Studierenden wird adäquat eingegangen.	trifft zu		trifft nicht zu	n=574	mw=1,3	md=1,0	s=0,8
2.12) Die Quellenangaben und Literaturempfehlungen ermöglichen eine selbständige Vertiefung in das Thema.	trifft zu		trifft nicht zu	n=577	mw=1,6	md=1,0	s=0,9
2.13) Nur bei Veranstaltungen mit eLearning: Die angebotenen E-Learning-Anteile erleichtern mir die Aneignung und das Verständnis der	trifft zu		trifft nicht zu	n=281	mw=1,6	md=1,0	s=1,0
2.14) Mein Wissensstand ist nach der Veranstaltung wesentlich höher als vorher.	trifft zu		trifft nicht zu	n=573	mw=1,7	md=1,0	s=1,0
2.15) Die Relevanz der behandelten Themen im Fachgebiet wurde vermittelt.	trifft zu		trifft nicht zu	n=575	mw=1,6	md=1,0	s=0,9
2.16) Die Form der Leistungskontrolle (z.B. Prüfung, Referat, Seminararbeit etc.) ist adäquat.	trifft zu		trifft nicht zu	n=575	mw=1,5	md=1,0	s=1,0

Auswertungsteil der offenen Fragen

3. Offene Frage

^{3.1)} Weitere Rückmeldungen an die/den LV-LeiterIn zur LV

Es wird keine Auswertung angezeigt, da die Anzahl der Antworten zu gering ist.