



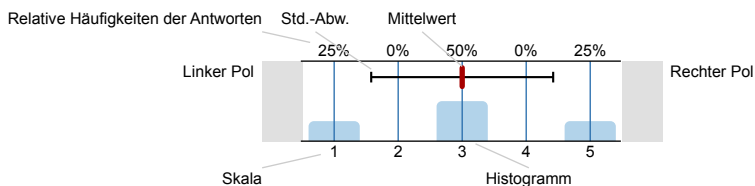
SPL005-FB2-18S

Erfasste Fragebögen = 524

Auswertungsteil der geschlossenen Fragen

Legende

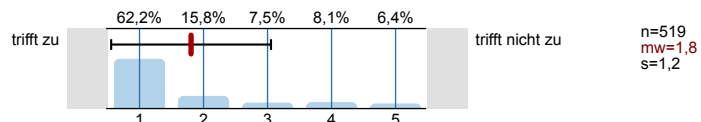
Fragestext



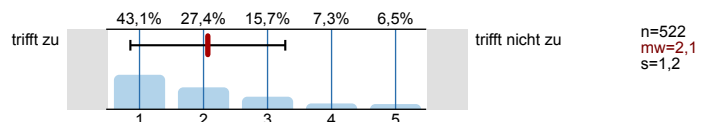
n=Anzahl
mw=Mittelwert
s=Std.-Abw.
E.=Enthaltung

1. Universitätseinheitlicher Teil

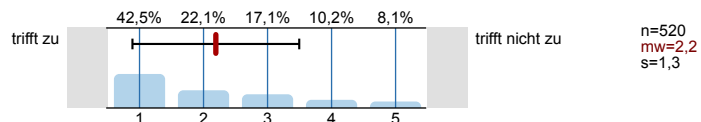
1.1) Zu Beginn der Lehrveranstaltung wurde ausreichend über Ziele, Inhalte und Beurteilungskriterien informiert.



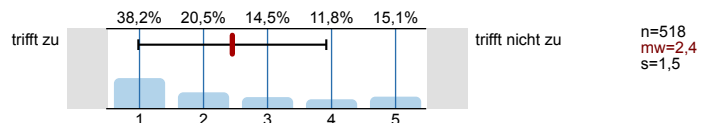
1.2) Die Inhalte der Lehrveranstaltung finde ich sehr interessant.



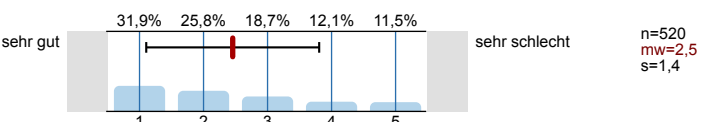
1.3) Die Lehrveranstaltung leistet für mich einen wichtigen Beitrag zur Erreichung der Studienziele.



1.4) Die/Den LehrveranstaltungsleiterIn empfinde ich als sehr motivierend.

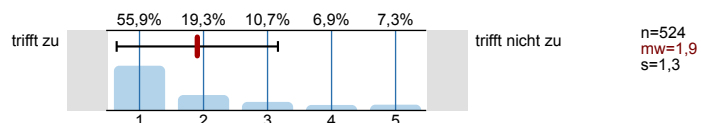


1.5) Gesamt gesehen halte ich die Lehrveranstaltung für

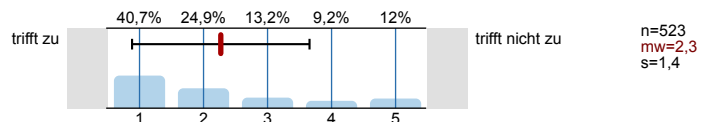


2. Fragen der Studienprogrammleitung

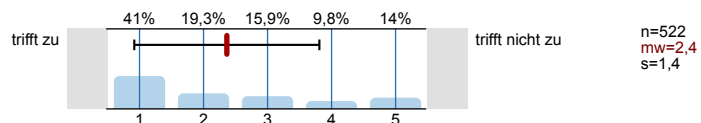
2.1) Der/die LehrveranstaltungsleiterIn ist für die Lehrveranstaltung gut vorbereitet.



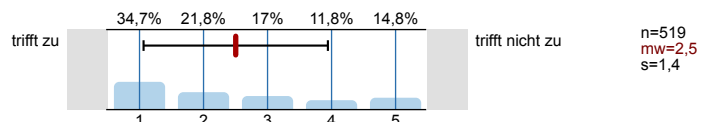
2.2) Der/die LehrveranstaltungsleiterIn erklärt Inhalte für mich verständlich.

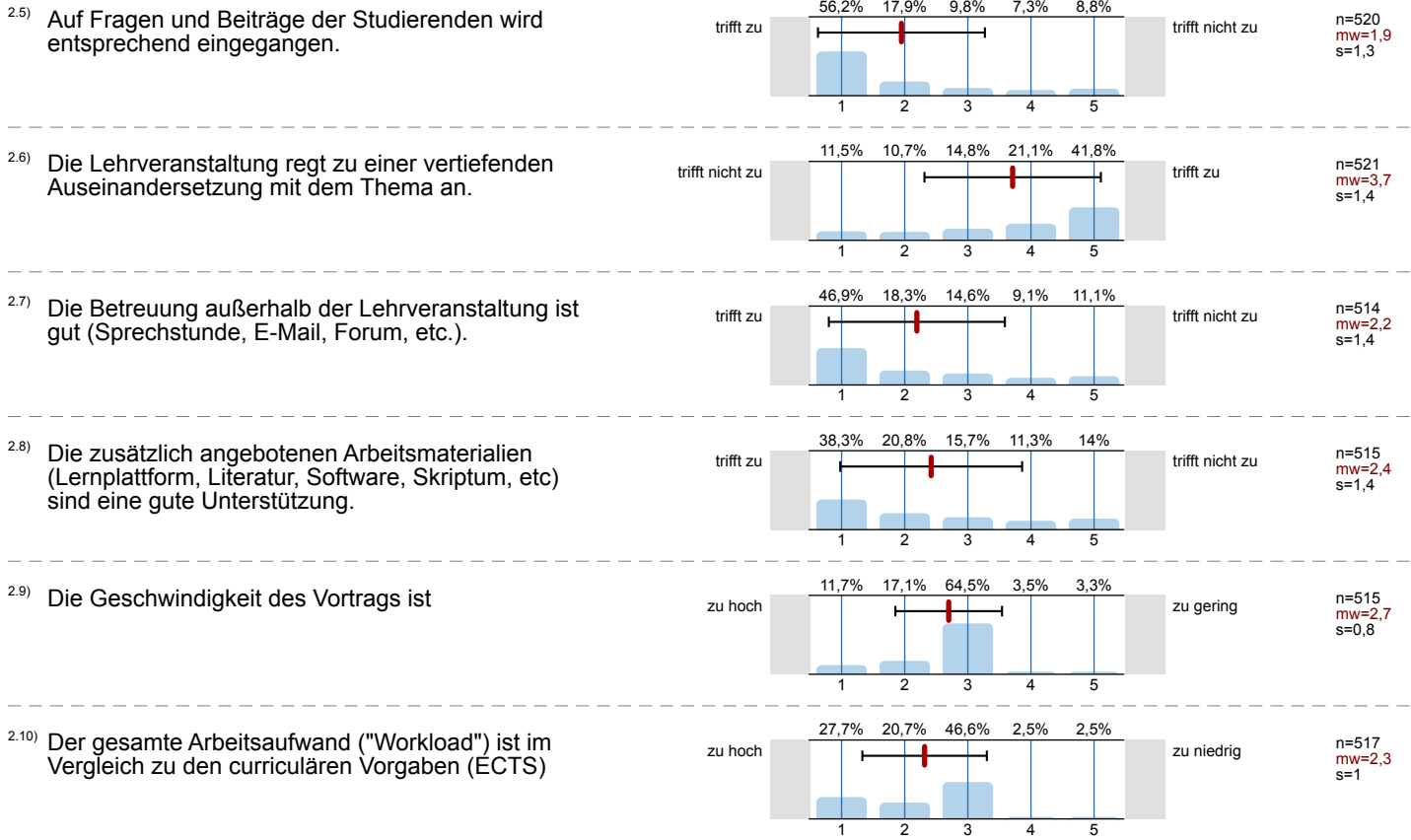


2.3) Die Lehrveranstaltung ist gut aufgebaut und strukturiert.

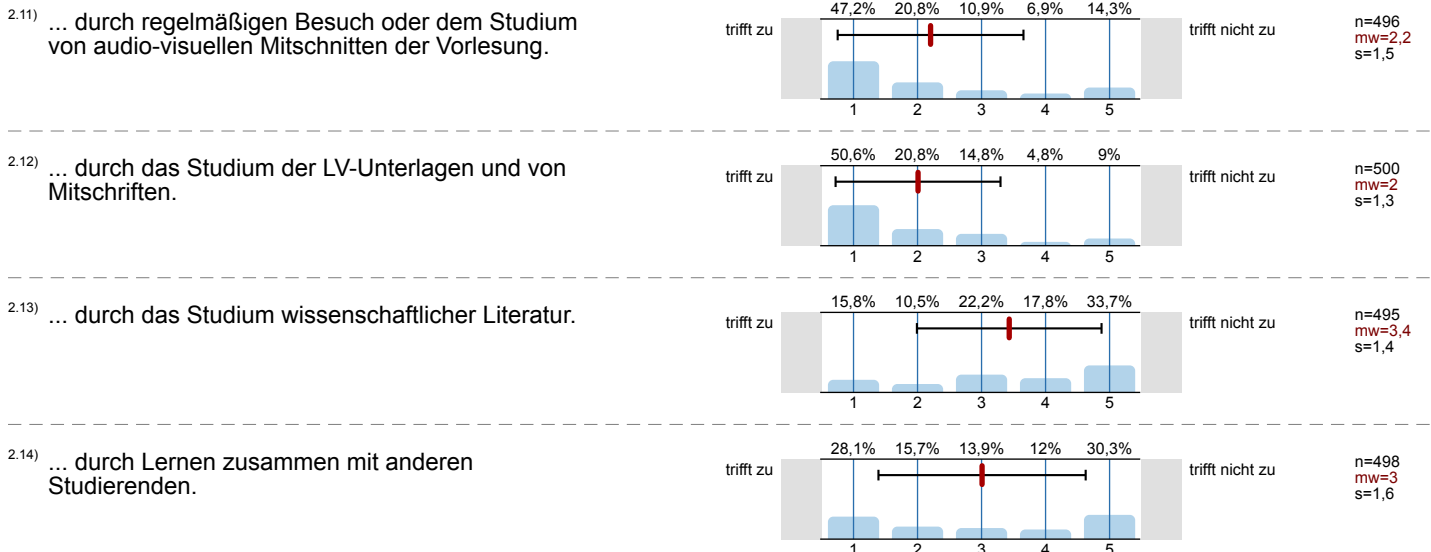


2.4) Die Inhalte sind didaktisch gut aufbereitet.





Wie haben bzw. werden Sie sich auf die Prüfung vorbereiten?



Profilinie

Zusammenstellung: SPL005-FB2-18S

Verwendete Werte in der Profillinie: Mittelwert

1. Universitätseinheitlicher Teil

1.1) Zu Beginn der Lehrveranstaltung wurde ausreichend über Ziele, Inhalte und Beurteilungskriterien informiert.	trifft zu		trifft nicht zu	n=519	mw=1,8	md=1,0	s=1,2
1.2) Die Inhalte der Lehrveranstaltung finde ich sehr interessant.	trifft zu		trifft nicht zu	n=522	mw=2,1	md=2,0	s=1,2
1.3) Die Lehrveranstaltung leistet für mich einen wichtigen Beitrag zur Erreichung der Studienziele.	trifft zu		trifft nicht zu	n=520	mw=2,2	md=2,0	s=1,3
1.4) Die/Den LehrveranstaltungsleiterIn empfinde ich als sehr motivierend.	trifft zu		trifft nicht zu	n=518	mw=2,4	md=2,0	s=1,5
1.5) Gesamt gesehen halte ich die Lehrveranstaltung für	sehr gut		sehr schlecht	n=520	mw=2,5	md=2,0	s=1,4

2. Fragen der Studienprogrammleitung

2.1) Der/die LehrveranstaltungsleiterIn ist für die Lehrveranstaltung gut vorbereitet.	trifft zu		trifft nicht zu	n=524	mw=1,9	md=1,0	s=1,3
2.2) Der/die LehrveranstaltungsleiterIn erklärt Inhalte für mich verständlich.	trifft zu		trifft nicht zu	n=523	mw=2,3	md=2,0	s=1,4
2.3) Die Lehrveranstaltung ist gut aufgebaut und strukturiert.	trifft zu		trifft nicht zu	n=522	mw=2,4	md=2,0	s=1,4
2.4) Die Inhalte sind didaktisch gut aufbereitet.	trifft zu		trifft nicht zu	n=519	mw=2,5	md=2,0	s=1,4
2.5) Auf Fragen und Beiträge der Studierenden wird entsprechend eingegangen.	trifft zu		trifft nicht zu	n=520	mw=1,9	md=1,0	s=1,3
2.6) Die Lehrveranstaltung regt zu einer vertiefenden Auseinandersetzung mit dem Thema an.	trifft nicht zu		trifft zu	n=521	mw=3,7	md=4,0	s=1,4
2.7) Die Betreuung außerhalb der Lehrveranstaltung ist gut (Sprechstunde, E-Mail, Forum, etc.).	trifft zu		trifft nicht zu	n=514	mw=2,2	md=2,0	s=1,4
2.8) Die zusätzlich angebotenen Arbeitsmaterialien (Lernplattform, Literatur, Software, Skriptum, etc) sind eine gute Unterstützung.	trifft zu		trifft nicht zu	n=515	mw=2,4	md=2,0	s=1,4
2.9) Die Geschwindigkeit des Vortrags ist	zu hoch		zu gering	n=515	mw=2,7	md=3,0	s=0,8
2.10) Der gesamte Arbeitsaufwand ("Workload") ist im Vergleich zu den curriculären Vorgaben (ECTS)	zu hoch		zu niedrig	n=517	mw=2,3	md=3,0	s=1,0
2.11) ... durch regelmäßigen Besuch oder dem Studium von audio-visuellen Mitschnitten der Vorlesung.	trifft zu		trifft nicht zu	n=496	mw=2,2	md=2,0	s=1,5
2.12) ... durch das Studium der LV-Unterlagen und von Mitschriften.	trifft zu		trifft nicht zu	n=500	mw=2,0	md=1,0	s=1,3
2.13) ... durch das Studium wissenschaftlicher Literatur.	trifft zu		trifft nicht zu	n=495	mw=3,4	md=4,0	s=1,4
2.14) ... durch Lernen zusammen mit anderen Studierenden.	trifft zu		trifft nicht zu	n=498	mw=3,0	md=3,0	s=1,6