



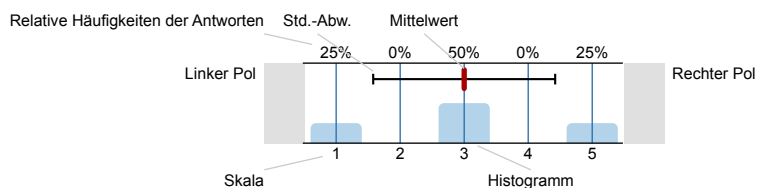
# SPL025-FB3-18S

Erfasste Fragebögen = 463

## Auswertungsteil der geschlossenen Fragen

### Legende

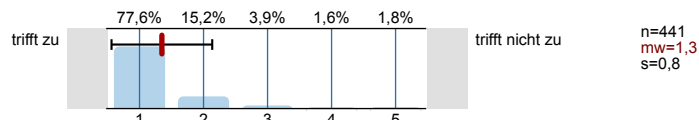
Fragestext



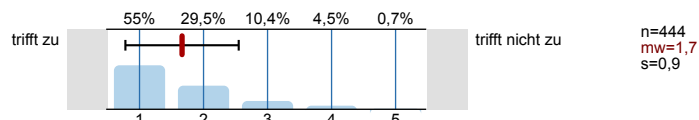
n=Anzahl  
mw=Mittelwert  
s=Std.-Abw.  
E.=Enthaltung

### 1. Universitätseinheitlicher Teil

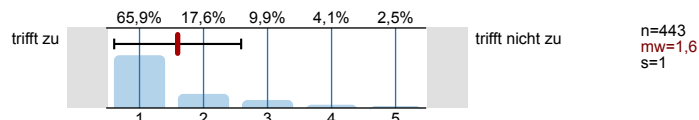
1.1) Zu Beginn der Lehrveranstaltung wurde ausreichend über Ziele, Inhalte und Beurteilungskriterien informiert.



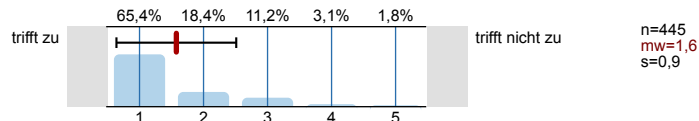
1.2) Die Inhalte der Lehrveranstaltung finde ich sehr interessant.



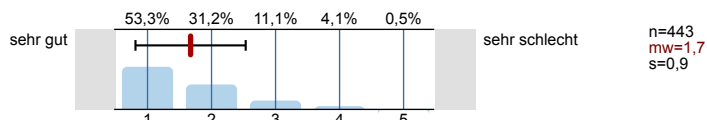
1.3) Die Lehrveranstaltung leistet für mich einen wichtigen Beitrag zur Erreichung der Studienziele.



1.4) Die/Den LehrveranstaltungsleiterIn empfinde ich als sehr motivierend.

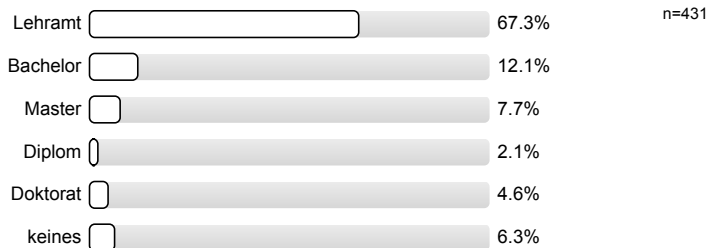


1.5) Gesamt gesehen halte ich die Lehrveranstaltung für

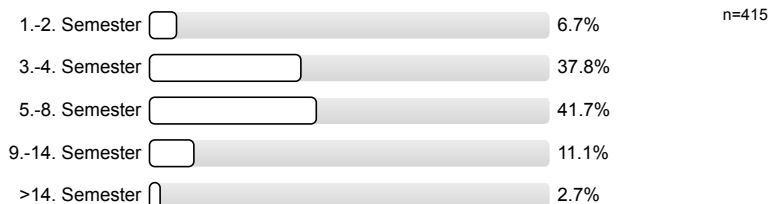


### 2. Studienspezifischer Fragenteil

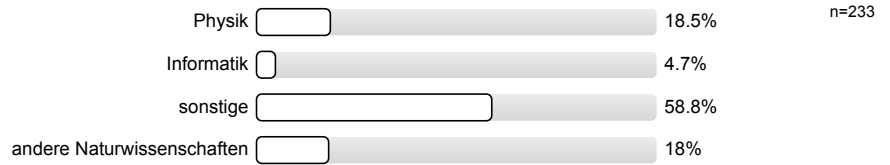
2.1) Welches Mathematikstudium betreiben Sie?



2.2) Semester in dieser Studienrichtung:



2.3) Für welche andere Studienrichtung (außer anderes Fach im Lehramt) sind Sie inskribiert?

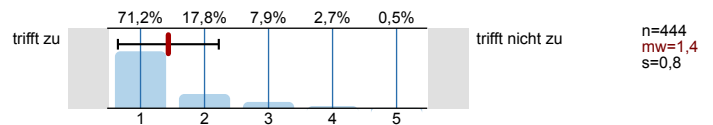


2.4) Waren Sie in diesem Semester berufstätig?

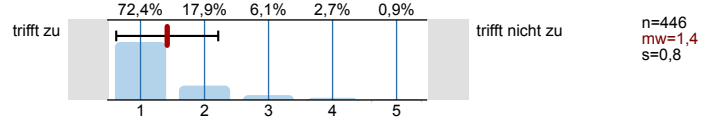


3. Die / Der LehrveranstaltungsleiterIn ...

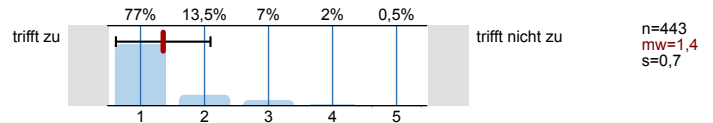
3.1) ... ist engagiert und versucht Begeisterung zu vermitteln.



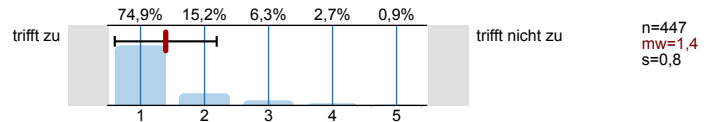
3.2) ... gibt auf Beiträge der Studierenden konstruktives Feedback.



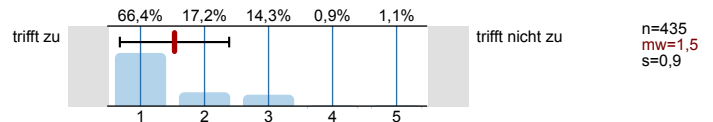
3.3) ... ist im Umgang mit Studierenden fair und korrekt.



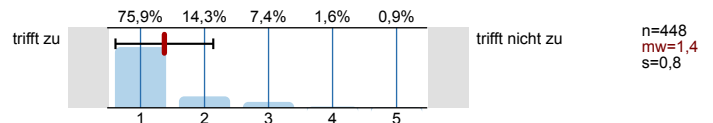
3.4) ... stellt ein Klima her, das Diskussionen unter den Studierenden fördert.



3.5) ... steht auch außerhalb der Seminarzeiten für fachliche Unterstützung zur Verfügung.

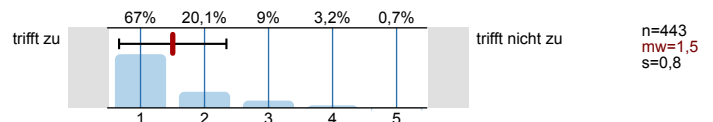


3.6) ... Ihr/Ihm ist es wichtig, dass alle TeilnehmerInnen etwas lernen.

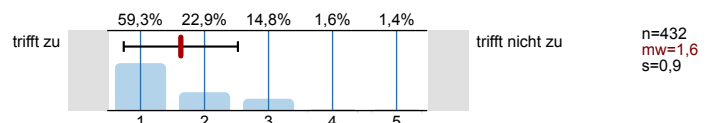


4. Fragen zur Lehrveranstaltung

4.1) Der inhaltliche Aufbau des Seminars ist logisch/nachvollziehbar.



4.2) Die Materialien für das Seminar sind gut ausgewählt.





# Profilinie

Zusammenstellung: SPL025-FB3-18S

Verwendete Werte in der Profillinie: Mittelwert

## 1. Universitätseinheitlicher Teil

1.1) Zu Beginn der Lehrveranstaltung wurde ausreichend über Ziele, Inhalte und Beurteilungskriterien informiert.	trifft zu							trifft nicht zu	n=441	mw=1,3	md=1,0	s=0,8
1.2) Die Inhalte der Lehrveranstaltung finde ich sehr interessant.	trifft zu							trifft nicht zu	n=444	mw=1,7	md=1,0	s=0,9
1.3) Die Lehrveranstaltung leistet für mich einen wichtigen Beitrag zur Erreichung der Studienziele.	trifft zu							trifft nicht zu	n=443	mw=1,6	md=1,0	s=1,0
1.4) Die/Den LehrveranstaltungsleiterIn empfinde ich als sehr motivierend.	trifft zu							trifft nicht zu	n=445	mw=1,6	md=1,0	s=0,9
1.5) Gesamt gesehen halte ich die Lehrveranstaltung für	sehr gut							sehr schlecht	n=443	mw=1,7	md=1,0	s=0,9

## 3. Die / Der LehrveranstaltungsleiterIn ...

3.1) ... ist engagiert und versucht Begeisterung zu vermitteln.	trifft zu							trifft nicht zu	n=444	mw=1,4	md=1,0	s=0,8
3.2) ... gibt auf Beiträge der Studierenden konstruktives Feedback.	trifft zu							trifft nicht zu	n=446	mw=1,4	md=1,0	s=0,8
3.3) ... ist im Umgang mit Studierenden fair und korrekt.	trifft zu							trifft nicht zu	n=443	mw=1,4	md=1,0	s=0,7
3.4) ... stellt ein Klima her, das Diskussionen unter den Studierenden fördert.	trifft zu							trifft nicht zu	n=447	mw=1,4	md=1,0	s=0,8
3.5) ... steht auch außerhalb der Seminarzeiten für fachliche Unterstützung zur Verfügung.	trifft zu							trifft nicht zu	n=435	mw=1,5	md=1,0	s=0,9
3.6) ... Ihr/Ihm ist es wichtig, dass alle TeilnehmerInnen etwas lernen.	trifft zu							trifft nicht zu	n=448	mw=1,4	md=1,0	s=0,8

## 4. Fragen zur Lehrveranstaltung

4.1) Der inhaltliche Aufbau des Seminars ist logisch/nachvollziehbar.	trifft zu							trifft nicht zu	n=443	mw=1,5	md=1,0	s=0,8
4.2) Die Materialien für das Seminar sind gut ausgewählt.	trifft zu							trifft nicht zu	n=432	mw=1,6	md=1,0	s=0,9
4.3) Es wird gut an mein Vorwissen angeknüpft.	trifft zu							trifft nicht zu	n=441	mw=1,9	md=1,0	s=1,1
4.4) Trotz laufender Leistungsbeurteilung ist effektives Dazulernen möglich.	trifft zu							trifft nicht zu	n=416	mw=1,6	md=1,0	s=0,9
4.5) Fehler der Studierenden werden konstruktiv zum Weiterlernen genutzt.	trifft zu							trifft nicht zu	n=440	mw=1,6	md=1,0	s=0,9
4.6) Ich lerne viel aus den Vorträgen der anderen Studierenden.	trifft zu							trifft nicht zu	n=435	mw=1,8	md=2,0	s=1,0
4.7) Im Seminar kommt es zu interessanten Diskussionen unter den Studierenden.	trifft zu							trifft nicht zu	n=436	mw=1,9	md=2,0	s=1,1
4.8) Es wurden auch Aspekte der Präsentation und der Didaktik der Vorträge besprochen.	trifft zu							trifft nicht zu	n=437	mw=1,9	md=1,0	s=1,2
4.9) Die Anforderungen sind	viel zu niedrig							viel zu hoch	n=441	mw=3,1	md=3,0	s=0,4

