



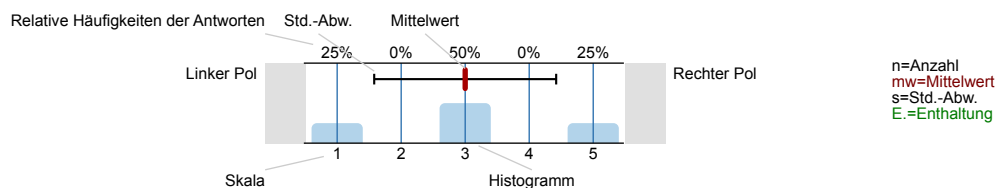
## SPL026-FB3-18S

Erfasste Fragebögen = 863

## Auswertungsteil der geschlossenen Fragen

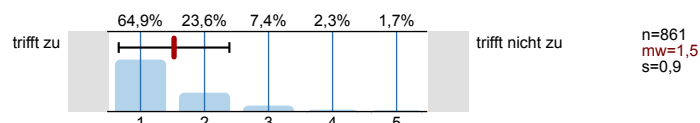
## Legende

Fragestext

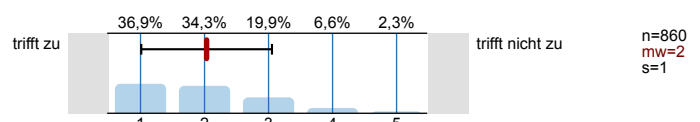


## 1. Universitätseinheitlicher Teil

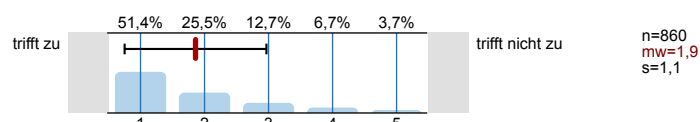
- 1.1) Zu Beginn der Lehrveranstaltung wurde ausreichend über Ziele, Inhalte und Beurteilungskriterien informiert.



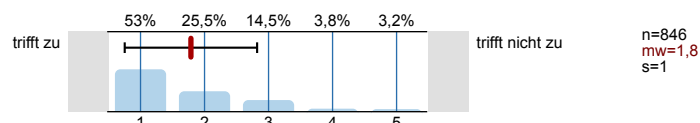
- 1.2) Die Inhalte der Lehrveranstaltung finde ich sehr interessant.



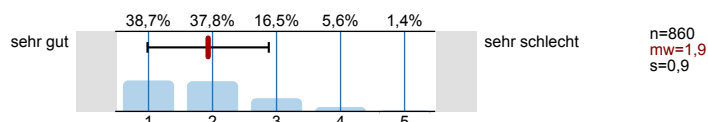
- 1.3) Die Lehrveranstaltung leistet für mich einen wichtigen Beitrag zur Erreichung der Studienziele.



- 1.4) Die/Den LehrveranstaltungsleiterIn empfinde ich als sehr motivierend.



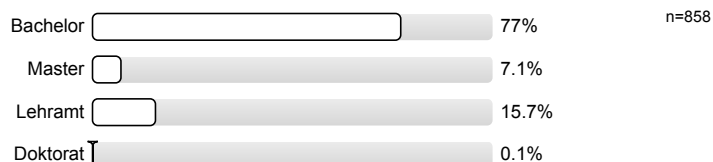
- 1.5) Gesamt gesehen halte ich die Lehrveranstaltung für



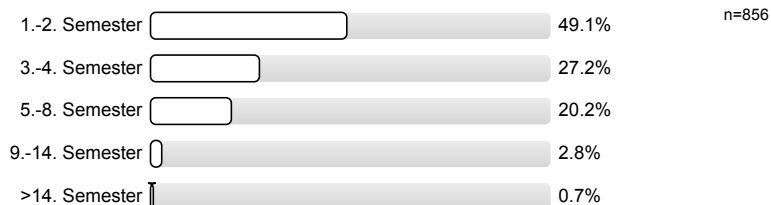
## 2. Fragen der Studienprogrammleitung

Liebe Studierende,  
vielen Dank, dass Sie sich die Zeit nehmen, diesen Fragebogen zu beantworten. Alle Rückmeldungen, die Sie geben, erhält der/die Leiter/in der Lehrveranstaltung und die Studienprogrammleitung.  
Besonders wichtig für uns ist, dass Sie Antworten zu den **offenen Fragen** geben. Schreiben Sie dort auch, wenn Sie unterschiedliche Lehrveranstaltungsleiter/innen unterschiedlich bewerten wollen.

- 2.1) Angabe zur Studienrichtung:

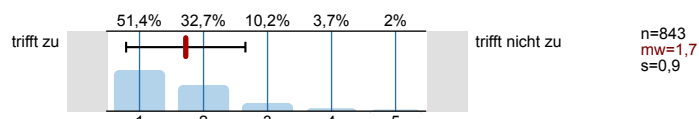


2.2) Semester in dieser Studienrichtung:

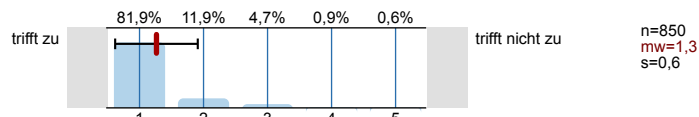


**Die/Der Lehrende**

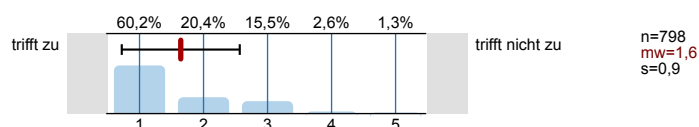
2.3) Die/Der Lehrveranstaltungsleiter/in erklärte Probleme und Zusammenhänge klar und verständlich.



2.4) Die/Der Vortragende war im Umgang mit Studierenden freundlich und aufgeschlossen.

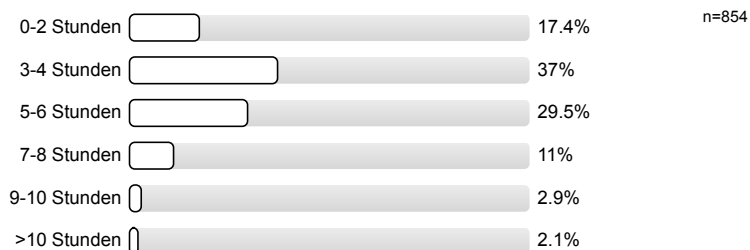


2.5) Die/der Vortragenden ist für Studierende auch außerhalb der Lehrveranstaltung erreichbar.

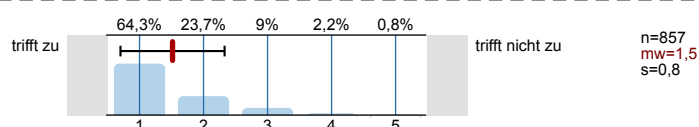


**Fragen zur Lehrveranstaltung**

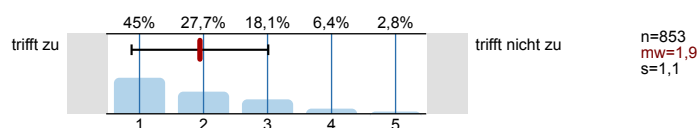
2.6) Wieviele Arbeitsstunden haben Sie pro Woche für diese Lehrveranstaltung aufgewendet?



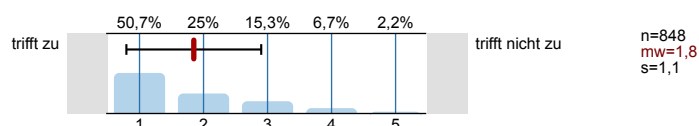
2.7) Die Ziele der Lehrveranstaltung waren klar definiert.



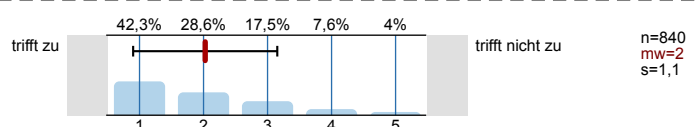
2.8) Es wurde darauf geachtet, dass sich alle Studierenden aktiv an der Lehrveranstaltung beteiligen.



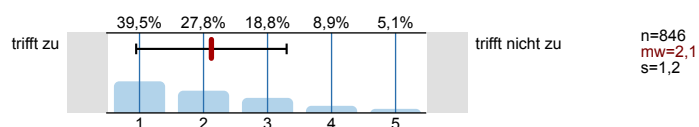
2.9) Die Auswahl der Beispiele stand in sinnvollem thematischen Zusammenhang mit der Vorlesung.



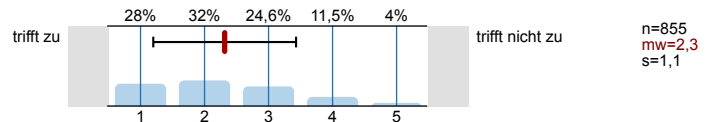
2.10) Der Zeitplan von Übung und Vorlesung passten gut zusammen.



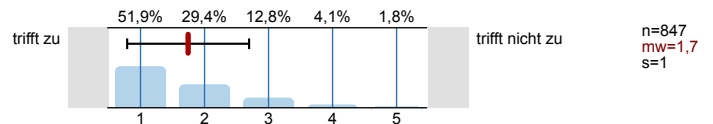
2.11) Die Stoffmenge ließ sich in der verfügbaren Zeit gut behandeln.



2.12) Die Beispiele waren klar und verständlich formuliert.

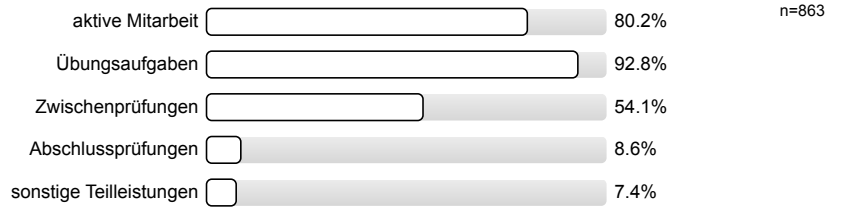


2.13) Durch die Lehrveranstaltung habe ich Einsicht in die grundlegenden Konzepte gewonnen.

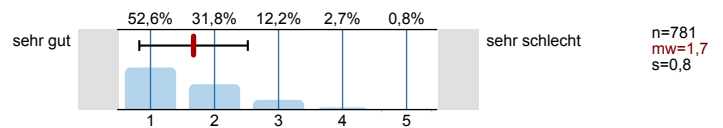


**Fragen zur Beurteilung der Lehrveranstaltung**

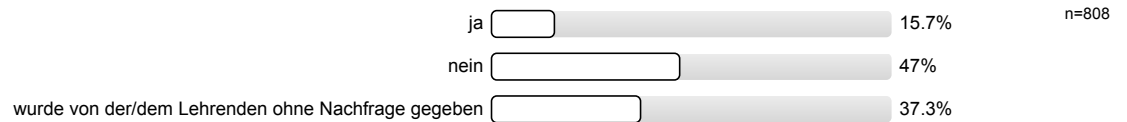
2.14) Welche Teilleistungen haben Sie erbracht?



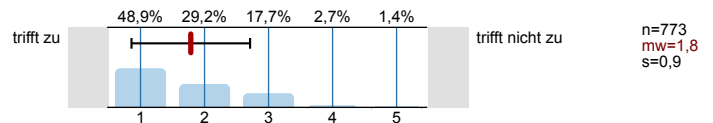
2.17) Wie wurden Sie bei Fragen und Problemen bei der Bearbeitung von Teilleistungen betreut?



2.18) Haben Sie aktiv Feedback zu den einzelnen Teilleistungen eingefordert?



2.19) Das Feedback der/des Lehrenden zu meinen Beiträgen war produktiv und hilfreich.



# Profilinie

Zusammenstellung: SPL026-FB3-18S

Verwendete Werte in der Profillinie: Mittelwert

## 1. Universitätseinheitlicher Teil

1.1) Zu Beginn der Lehrveranstaltung wurde ausreichend über Ziele, Inhalte und Beurteilungskriterien informiert.	trifft zu							trifft nicht zu	n=861	mw=1,5	md=1,0	s=0,9
1.2) Die Inhalte der Lehrveranstaltung finde ich sehr interessant.	trifft zu							trifft nicht zu	n=860	mw=2,0	md=2,0	s=1,0
1.3) Die Lehrveranstaltung leistet für mich einen wichtigen Beitrag zur Erreichung der Studienziele.	trifft zu							trifft nicht zu	n=860	mw=1,9	md=1,0	s=1,1
1.4) Die/Den LehrveranstaltungsleiterIn empfinde ich als sehr motivierend.	trifft zu							trifft nicht zu	n=846	mw=1,8	md=1,0	s=1,0
1.5) Gesamt gesehen halte ich die Lehrveranstaltung für	sehr gut							sehr schlecht	n=860	mw=1,9	md=2,0	s=0,9

## 2. Fragen der Studienprogrammleitung

2.3) Die/Der Lehrveranstaltungsleiter/in erklärte Probleme und Zusammenhänge klar und verständlich.	trifft zu							trifft nicht zu	n=843	mw=1,7	md=1,0	s=0,9
2.4) Die/Der Vortragende war im Umgang mit Studierenden freundlich und aufgeschlossen.	trifft zu							trifft nicht zu	n=850	mw=1,3	md=1,0	s=0,6
2.5) Die/der Vortragenden ist für Studierende auch außerhalb der Lehrveranstaltung erreichbar.	trifft zu							trifft nicht zu	n=798	mw=1,6	md=1,0	s=0,9
2.7) Die Ziele der Lehrveranstaltung waren klar definiert.	trifft zu							trifft nicht zu	n=857	mw=1,5	md=1,0	s=0,8
2.8) Es wurde darauf geachtet, dass sich alle Studierenden aktiv an der Lehrveranstaltung beteiligen.	trifft zu							trifft nicht zu	n=853	mw=1,9	md=2,0	s=1,1
2.9) Die Auswahl der Beispiele stand in sinnvollem thematischen Zusammenhang mit der Vorlesung.	trifft zu							trifft nicht zu	n=848	mw=1,8	md=1,0	s=1,1
2.10) Der Zeitplan von Übung und Vorlesung passten gut zusammen.	trifft zu							trifft nicht zu	n=840	mw=2,0	md=2,0	s=1,1
2.11) Die Stoffmenge ließ sich in der verfügbaren Zeit gut behandeln.	trifft zu							trifft nicht zu	n=846	mw=2,1	md=2,0	s=1,2
2.12) Die Beispiele waren klar und verständlich formuliert.	trifft zu							trifft nicht zu	n=855	mw=2,3	md=2,0	s=1,1
2.13) Durch die Lehrveranstaltung habe ich Einsicht in die grundlegenden Konzepte gewonnen.	trifft zu							trifft nicht zu	n=847	mw=1,7	md=1,0	s=1,0
2.17) Wie wurden Sie bei Fragen und Problemen bei der Bearbeitung von Teilleistungen betreut?	sehr gut							sehr schlecht	n=781	mw=1,7	md=1,0	s=0,8
2.19) Das Feedback der/des Lehrenden zu meinen Beiträgen war produktiv und hilfreich.	trifft zu							trifft nicht zu	n=773	mw=1,8	md=2,0	s=0,9