



SPL028-FB1-18S

Erfasste Fragebögen = 248

Auswertungsteil der geschlossenen Fragen

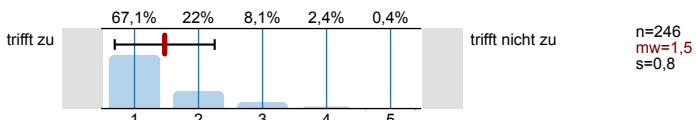
Legende

Fragestext

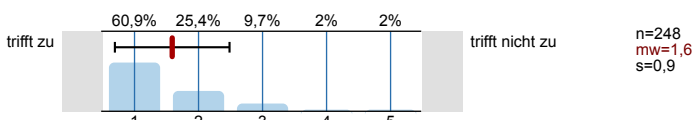


1. Universitätseinheitlicher Teil

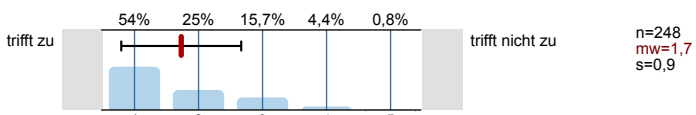
- 1.1) Zu Beginn der Lehrveranstaltung wurde ausreichend über Ziele, Inhalte und Beurteilungskriterien informiert.



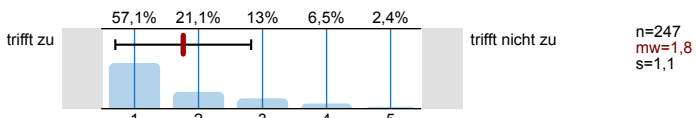
- 1.2) Die Inhalte der Lehrveranstaltung finde ich sehr interessant.



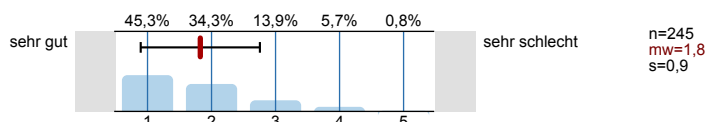
- 1.3) Die Lehrveranstaltung leistet für mich einen wichtigen Beitrag zur Erreichung der Studienziele.



- 1.4) Die/Den LehrveranstaltungsleiterIn empfinde ich als sehr motivierend.



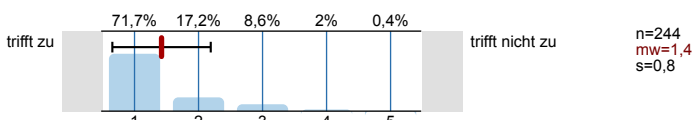
- 1.5) Gesamt gesehen halte ich die Lehrveranstaltung für



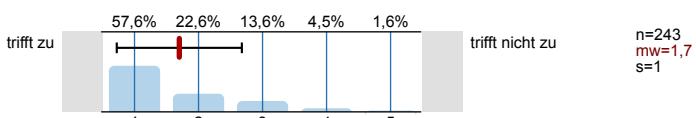
2. Fragen der Studienprogrammleitung

Die Lehrenden ...

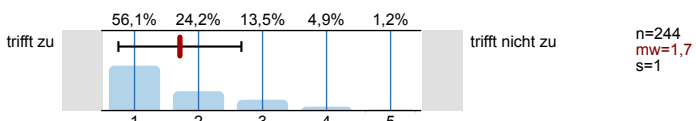
- 2.1) sind für die LV gut vorbereitet.



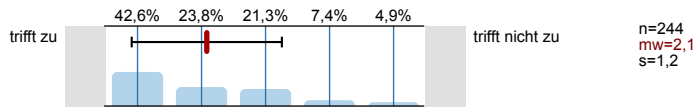
- 2.2) erklären die Inhalte verständlich.



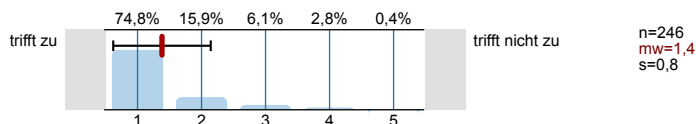
- 2.3) versuchen die Studierenden für den Gegenstand zu begeistern.



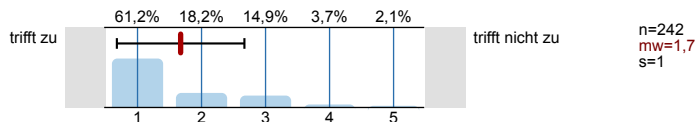
2.4) fassen regelmäßig den Stoff zusammen.



2.5) sind im Umgang mit den Studierenden fair und korrekt.

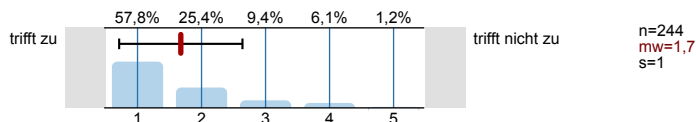


2.6) bieten den Studierenden auch außerhalb der LV die Möglichkeit zum fachlichen Austausch.

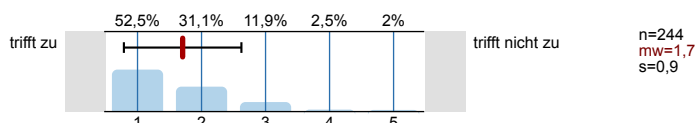


Zur Lehrveranstaltung

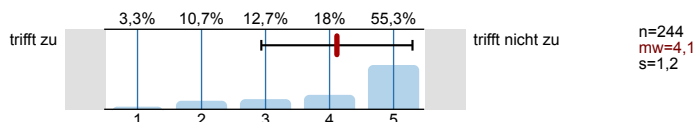
2.7) Die LV ist inhaltlich gut strukturiert.



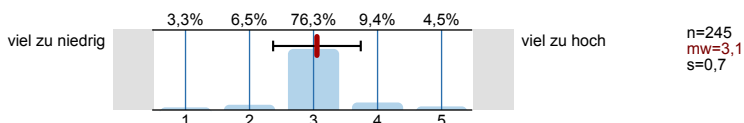
2.8) Die LV baut auf bisher im Studium gelehrt Inhalten und Kompetenzen auf.



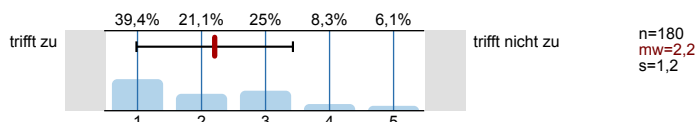
2.10) Inhalte aus anderen LVs wurden unnötig wiederholt.



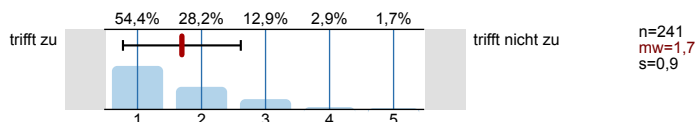
2.12) Der gesamte Arbeitsaufwand (ECTS) ist im Vergleich zu den curricularen Vorgaben



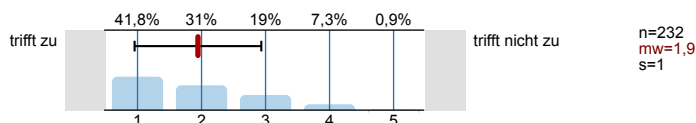
2.13) Für LVs mit mehreren Vortragenden: Die Inhalte der einzelnen Vortragenden sind gut aufeinander abgestimmt.



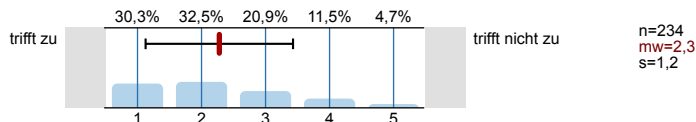
2.14) Während der gesamten LV wurde eine adäquate Betreuung durch die Lehrenden gewährleistet.



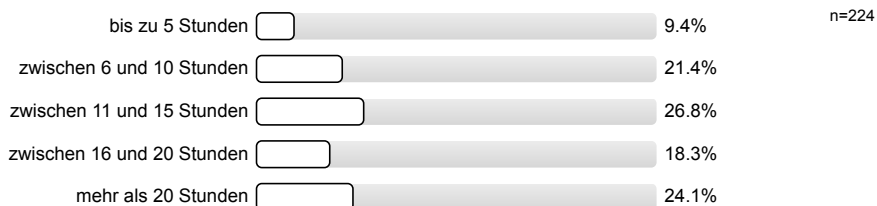
2.15) Ich habe das Gefühl, von den Lehrenden angemessen auf die Prüfung vorbereitet zu werden.



2.16) Ich habe eine klare Vorstellung, was mich bei der Prüfung erwartet.

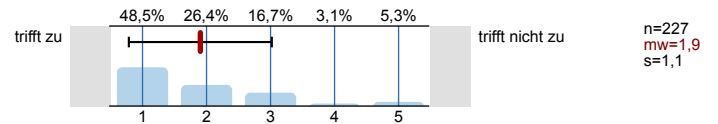


2.17) Wie viel Zeit haben bzw. werden Sie auf die Prüfungsvorbereitung verwenden (exklusive des allfälligen Besuches der VO)?

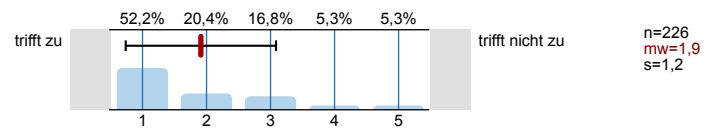


Die angebotenen Lernbehelfe (eLearningAnteile, Skripten, ...)

2.18) erleichtern mir die Aneignung und das Verständnis der Inhalte der LV.



2.19) stellen eine hilfreiche Unterstützung bei der Prüfungsvorbereitung dar.



Profilinie

Zusammenstellung: SPL028-FB1-18S

Verwendete Werte in der Profillinie: Mittelwert

1. Universitätseinheitlicher Teil

1.1) Zu Beginn der Lehrveranstaltung wurde ausreichend über Ziele, Inhalte und Beurteilungskriterien informiert.	trifft zu								trifft nicht zu	n=246	mw=1,5	md=1,0	s=0,8
1.2) Die Inhalte der Lehrveranstaltung finde ich sehr interessant.	trifft zu								trifft nicht zu	n=248	mw=1,6	md=1,0	s=0,9
1.3) Die Lehrveranstaltung leistet für mich einen wichtigen Beitrag zur Erreichung der Studienziele.	trifft zu								trifft nicht zu	n=248	mw=1,7	md=1,0	s=0,9
1.4) Die/Den LehrveranstaltungsleiterIn empfinde ich als sehr motivierend.	trifft zu								trifft nicht zu	n=247	mw=1,8	md=1,0	s=1,1
1.5) Gesamt gesehen halte ich die Lehrveranstaltung für	sehr gut								sehr schlecht	n=245	mw=1,8	md=2,0	s=0,9

2. Fragen der Studienprogrammleitung

2.1) sind für die LV gut vorbereitet.	trifft zu								trifft nicht zu	n=244	mw=1,4	md=1,0	s=0,8
2.2) erklären die Inhalte verständlich.	trifft zu								trifft nicht zu	n=243	mw=1,7	md=1,0	s=1,0
2.3) versuchen die Studierenden für den Gegenstand zu begeistern.	trifft zu								trifft nicht zu	n=244	mw=1,7	md=1,0	s=1,0
2.4) fassen regelmäßig den Stoff zusammen.	trifft zu								trifft nicht zu	n=244	mw=2,1	md=2,0	s=1,2
2.5) sind im Umgang mit den Studierenden fair und korrekt.	trifft zu								trifft nicht zu	n=246	mw=1,4	md=1,0	s=0,8
2.6) bieten den Studierenden auch außerhalb der LV die Möglichkeit zum fachlichen Austausch.	trifft zu								trifft nicht zu	n=242	mw=1,7	md=1,0	s=1,0
2.7) Die LV ist inhaltlich gut strukturiert.	trifft zu								trifft nicht zu	n=244	mw=1,7	md=1,0	s=1,0
2.8) Die LV baut auf bisher im Studium gelehrt Inhalten und Kompetenzen auf.	trifft zu								trifft nicht zu	n=244	mw=1,7	md=1,0	s=0,9
2.10) Inhalte aus anderen LVs wurden unnötig wiederholt.	trifft zu								trifft nicht zu	n=244	mw=4,1	md=5,0	s=1,2
2.12) Der gesamte Arbeitsaufwand (ECTS) ist im Vergleich zu den curriculairen Vorgaben	viel zu niedrig								viel zu hoch	n=245	mw=3,1	md=3,0	s=0,7
2.13) Für LVs mit mehreren Vortragenden: Die Inhalte der einzelnen Vortragenden sind gut aufeinander abgestimmt.	trifft zu								trifft nicht zu	n=180	mw=2,2	md=2,0	s=1,2
2.14) Während der gesamten LV wurde eine adäquate Betreuung durch die Lehrenden gewährleistet.	trifft zu								trifft nicht zu	n=241	mw=1,7	md=1,0	s=0,9
2.15) Ich habe das Gefühl, von den Lehrenden angemessen auf die Prüfung vorbereitet zu werden.	trifft zu								trifft nicht zu	n=232	mw=1,9	md=2,0	s=1,0
2.16) Ich habe eine klare Vorstellung, was mich bei der Prüfung erwartet.	trifft zu								trifft nicht zu	n=234	mw=2,3	md=2,0	s=1,2
2.18) erleichtern mir die Aneignung und das Verständnis der Inhalte der LV.	trifft zu								trifft nicht zu	n=227	mw=1,9	md=2,0	s=1,1
2.19) stellen eine hilfreiche Unterstützung bei der Prüfungsvorbereitung dar.	trifft zu								trifft nicht zu	n=226	mw=1,9	md=1,0	s=1,2