



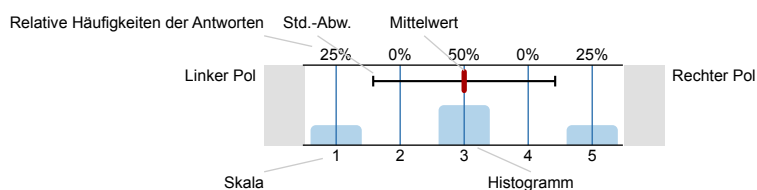
SPL028-FB2-18S

Erfasste Fragebögen = 743

Auswertungsteil der geschlossenen Fragen

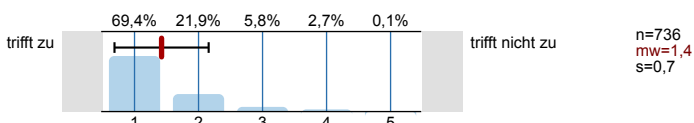
Legende

Fragestext

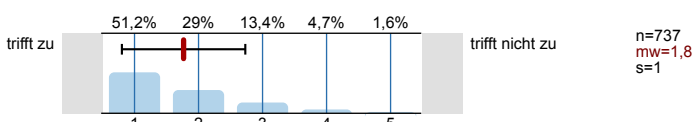


1. Universitätseinheitlicher Teil

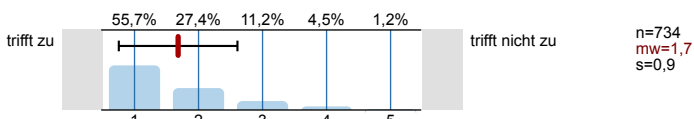
- 1.1) Zu Beginn der Lehrveranstaltung wurde ausreichend über Ziele, Inhalte und Beurteilungskriterien informiert.



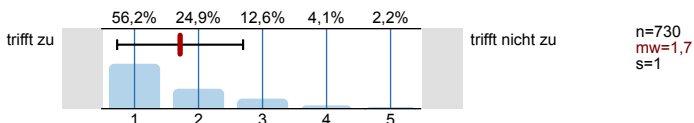
- 1.2) Die Inhalte der Lehrveranstaltung finde ich sehr interessant.



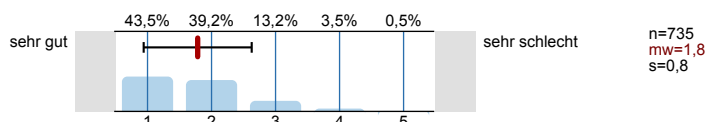
- 1.3) Die Lehrveranstaltung leistet für mich einen wichtigen Beitrag zur Erreichung der Studienziele.



- 1.4) Die/Den LehrveranstaltungsleiterIn empfinde ich als sehr motivierend.



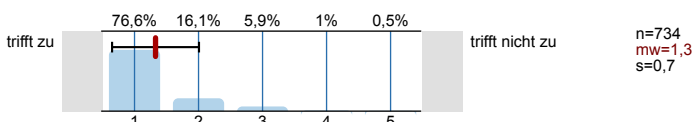
- 1.5) Gesamt gesehen halte ich die Lehrveranstaltung für



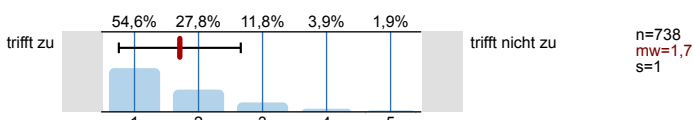
2. Fragen der Studienprogrammleitung

Die Lehrenden ...

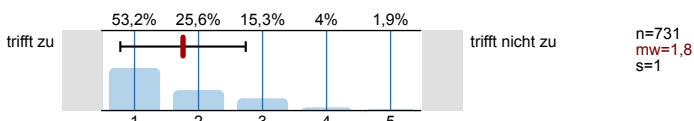
- 2.1) sind für die LV gut vorbereitet.



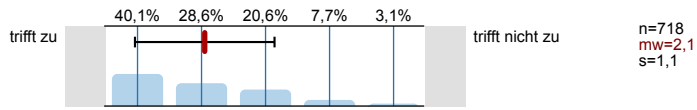
- 2.2) erklären die Inhalte verständlich.



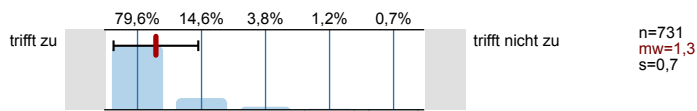
- 2.3) versuchen die Studierenden für den Gegenstand zu begeistern.



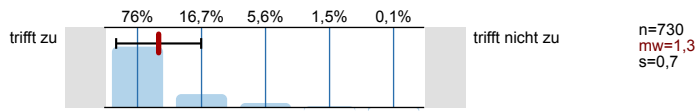
2.4) fassen regelmäßig den Stoff zusammen.



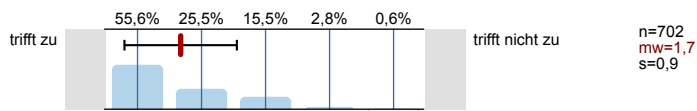
2.5) sind im Umgang mit den Studierenden fair und korrekt.



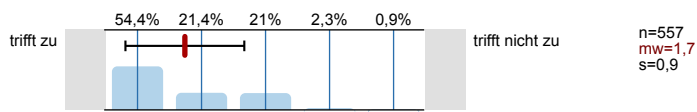
2.6) geben auf Beiträge und Fragen der Studierenden hilfreiches Feedback, gehen auf die Studierenden ein und beantworten ihre Fragen.



2.7) bieten den Studierenden auch außerhalb der LV die Möglichkeit zum fachlichen Austausch.



2.8) Bei Teilleistungen ausgenommen schriftliche Tests: Wenn bei der Erstellung eigener Teilleistungen Probleme auftraten, habe ich von der LV-Leitung Unterstützung erhalten.

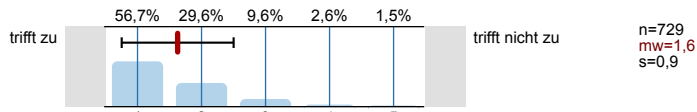


2.9) Allgemeines Feedback zum Ausgang der Teilleistungen wurde

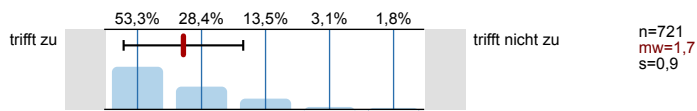


Zur Lehrveranstaltung

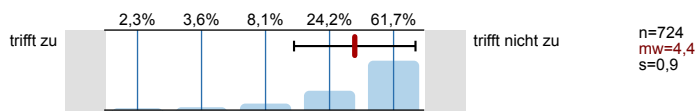
2.10) Die LV ist inhaltlich gut strukturiert.



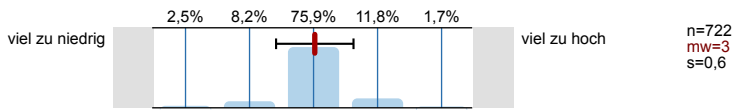
2.11) Die LV baut auf bisher im Studium gelehrt Inhalten und Kompetenzen auf.



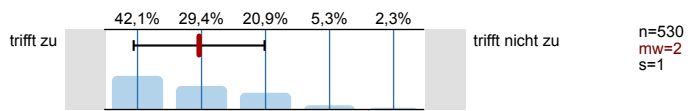
2.13) Inhalte aus anderen LVs wurden unnötig wiederholt.



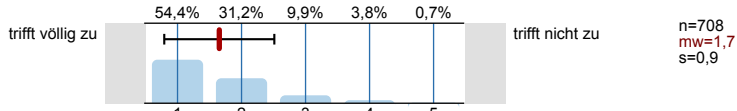
2.15) Der gesamte Arbeitsaufwand (ECTS) ist im Vergleich zu den curricularen Vorgaben



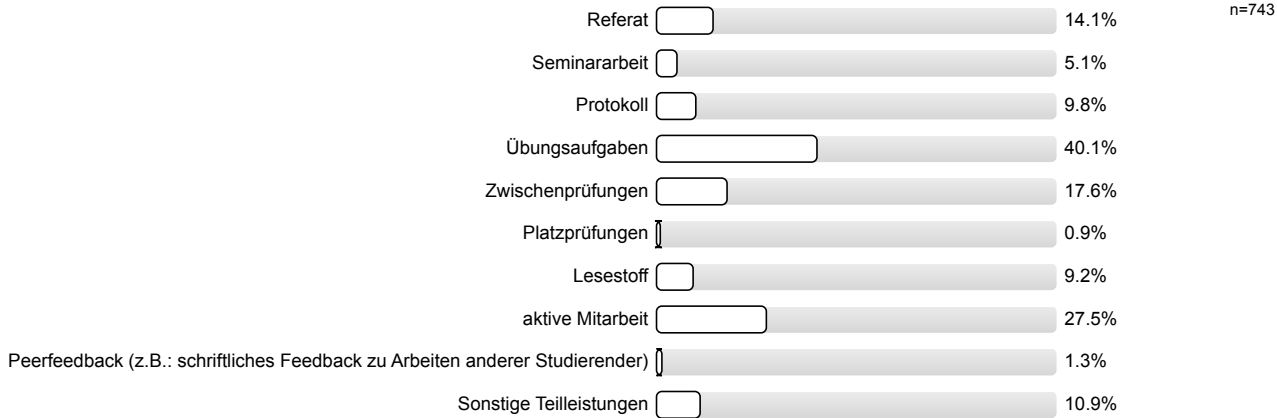
2.16) Für LVs mit mehreren Vortragenden: Die Inhalte der einzelnen Vortragenden sind gut aufeinander abgestimmt.



2.17) Während der gesamten LV wurde eine adäquate Betreuung durch die Lehrenden gewährleistet.

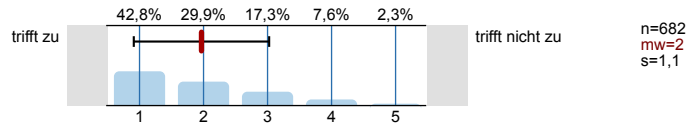


2.18) Bei welchen Teilleistungen haben Sie am meisten profitiert? (max. 3 Antworten)

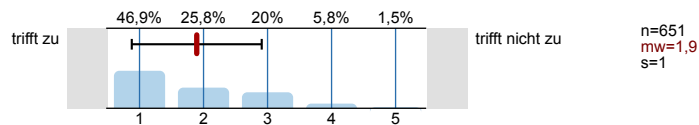


Die angebotenen Lernbehelfe (eLearningAnteile, Skripten, ...)

2.19) erleichtern mir die Aneignung und das Verständnis der Inhalte der LV.



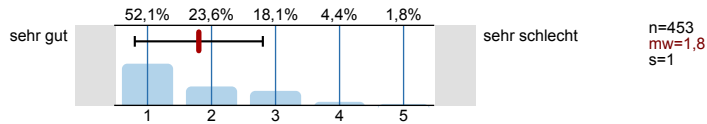
2.20) stellen eine hilfreiche Unterstützung bei der Prüfungsvorbereitung dar.



2.21) Ist eine Betreuung durch TutorInnen notwendig?

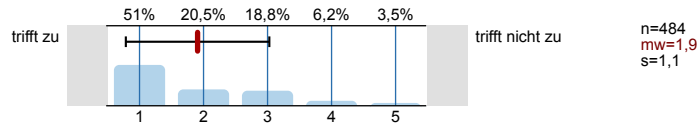


2.22) Wenn TutorInnen in der LV eingesetzt wurden: Wie beurteilen Sie die Qualität der Betreuung?

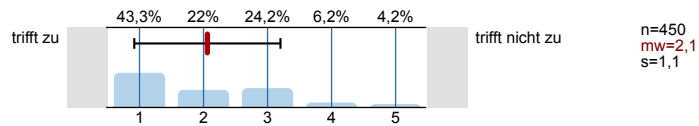


Im Falle von praktischen Übungen bzw. Laborübungen

2.23) Ich hatte ausreichend Möglichkeit praktische Fertigkeiten zu erproben.



2.24) Ich wurde ausreichend im Umgang mit Geräten und Untersuchungsmaterial geschult.



Profilinie

Zusammenstellung: SPL028-FB2-18S



Verwendete Werte in der Profillinie: Mittelwert

1. Universitätseinheitlicher Teil

1.1) Zu Beginn der Lehrveranstaltung wurde ausreichend über Ziele, Inhalte und Beurteilungskriterien informiert.	trifft zu		trifft nicht zu	n=736	mw=1,4	md=1,0	s=0,7
1.2) Die Inhalte der Lehrveranstaltung finde ich sehr interessant.	trifft zu		trifft nicht zu	n=737	mw=1,8	md=1,0	s=1,0
1.3) Die Lehrveranstaltung leistet für mich einen wichtigen Beitrag zur Erreichung der Studienziele.	trifft zu		trifft nicht zu	n=734	mw=1,7	md=1,0	s=0,9
1.4) Die/Den LehrveranstaltungsleiterIn empfinde ich als sehr motivierend.	trifft zu		trifft nicht zu	n=730	mw=1,7	md=1,0	s=1,0
1.5) Gesamt gesehen halte ich die Lehrveranstaltung für	sehr gut		sehr schlecht	n=735	mw=1,8	md=2,0	s=0,8

2. Fragen der Studienprogrammleitung

2.1) sind für die LV gut vorbereitet.	trifft zu		trifft nicht zu	n=734	mw=1,3	md=1,0	s=0,7
2.2) erklären die Inhalte verständlich.	trifft zu		trifft nicht zu	n=738	mw=1,7	md=1,0	s=1,0
2.3) versuchen die Studierenden für den Gegenstand zu begeistern.	trifft zu		trifft nicht zu	n=731	mw=1,8	md=1,0	s=1,0
2.4) fassen regelmäßig den Stoff zusammen.	trifft zu		trifft nicht zu	n=718	mw=2,1	md=2,0	s=1,1
2.5) sind im Umgang mit den Studierenden fair und korrekt.	trifft zu		trifft nicht zu	n=731	mw=1,3	md=1,0	s=0,7
2.6) geben auf Beiträge und Fragen der Studierenden hilfreiches Feedback, gehen auf die Studierenden ein und beantworten ihre	trifft zu		trifft nicht zu	n=730	mw=1,3	md=1,0	s=0,7
2.7) bieten den Studierenden auch außerhalb der LV die Möglichkeit zum fachlichen Austausch.	trifft zu		trifft nicht zu	n=702	mw=1,7	md=1,0	s=0,9
2.8) Bei Teilleistungen ausgenommen schriftliche Tests: Wenn bei der Erstellung eigener Teilleistungen Probleme auftraten, habe ich	trifft zu		trifft nicht zu	n=557	mw=1,7	md=1,0	s=0,9
2.10) Die LV ist inhaltlich gut strukturiert.	trifft zu		trifft nicht zu	n=729	mw=1,6	md=1,0	s=0,9
2.11) Die LV baut auf bisher im Studium gelehrt Inhalten und Kompetenzen auf.	trifft zu		trifft nicht zu	n=721	mw=1,7	md=1,0	s=0,9
2.13) Inhalte aus anderen LVs wurden unnötig wiederholt.	trifft zu		trifft nicht zu	n=724	mw=4,4	md=5,0	s=0,9
2.15) Der gesamte Arbeitsaufwand (ECTS) ist im Vergleich zu den curricularen Vorgaben	viel zu niedrig		viel zu hoch	n=722	mw=3,0	md=3,0	s=0,6
2.16) Für LVs mit mehreren Vortragenden: Die Inhalte der einzelnen Vortragenden sind gut aufeinander abgestimmt.	trifft zu		trifft nicht zu	n=530	mw=2,0	md=2,0	s=1,0
2.17) Während der gesamten LV wurde eine adäquate Betreuung durch die Lehrenden gewährleistet.	trifft völlig zu		trifft nicht zu	n=708	mw=1,7	md=1,0	s=0,9
2.19) erleichtern mir die Aneignung und das Verständnis der Inhalte der LV.	trifft zu		trifft nicht zu	n=682	mw=2,0	md=2,0	s=1,1
2.20) stellen eine hilfreiche Unterstützung bei der Prüfungsvorbereitung dar.	trifft zu		trifft nicht zu	n=651	mw=1,9	md=2,0	s=1,0
2.22) Wenn TutorInnen in der LV eingesetzt wurden: Wie beurteilen Sie die Qualität der Betreuung?	sehr gut		sehr schlecht	n=453	mw=1,8	md=1,0	s=1,0

2.23) Ich hatte ausreichend Möglichkeit praktische Fertigkeiten zu erproben.	trifft zu		trifft nicht zu	n=484	mw=1,9	md=1,0	s=1,1
2.24) Ich wurde ausreichend im Umgang mit Geräten und Untersuchungsmaterial geschult.	trifft zu		trifft nicht zu	n=450	mw=2,1	md=2,0	s=1,1