



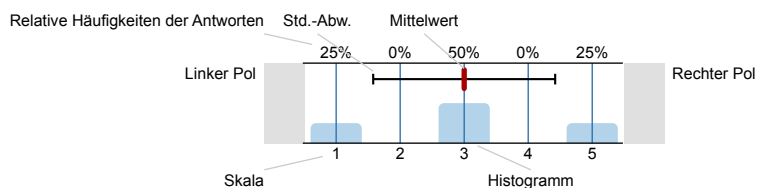
# SPL032-FB1-18S

Erfasste Fragebögen = 1373

## Auswertungsteil der geschlossenen Fragen

### Legende

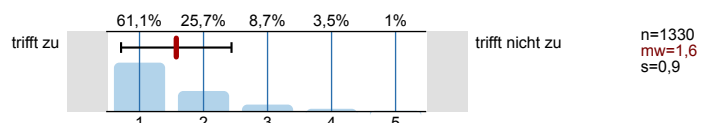
Frage**text**



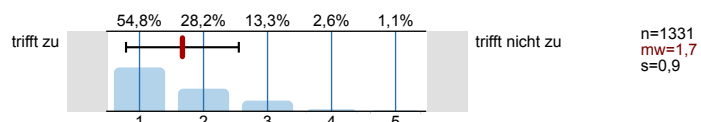
n=Anzahl  
mw=Mittelwert  
s=Std.-Abw.  
E.=Enthaltung

### 1. Universitätseinheitlicher Teil

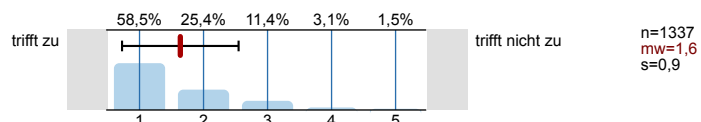
1.1) Zu Beginn der Lehrveranstaltung wurde ausreichend über Ziele, Inhalte und Beurteilungskriterien informiert.



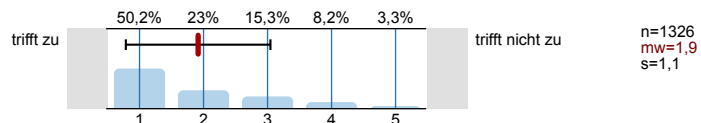
1.2) Die Inhalte der Lehrveranstaltung finde ich sehr interessant.



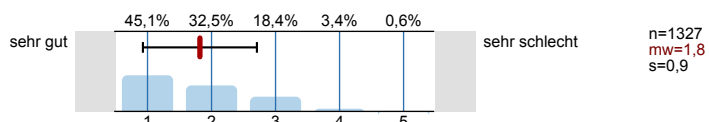
1.3) Die Lehrveranstaltung leistet für mich einen wichtigen Beitrag zur Erreichung der Studienziele.



1.4) Die/Den LehrveranstaltungsleiterIn empfinde ich als sehr motivierend.



1.5) Gesamt gesehen halte ich die Lehrveranstaltung für



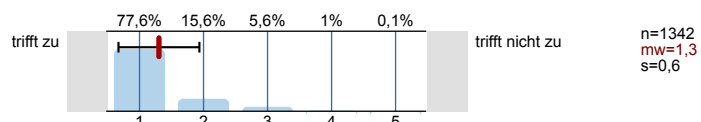
### 2. Studienspezifischer Fragenteil

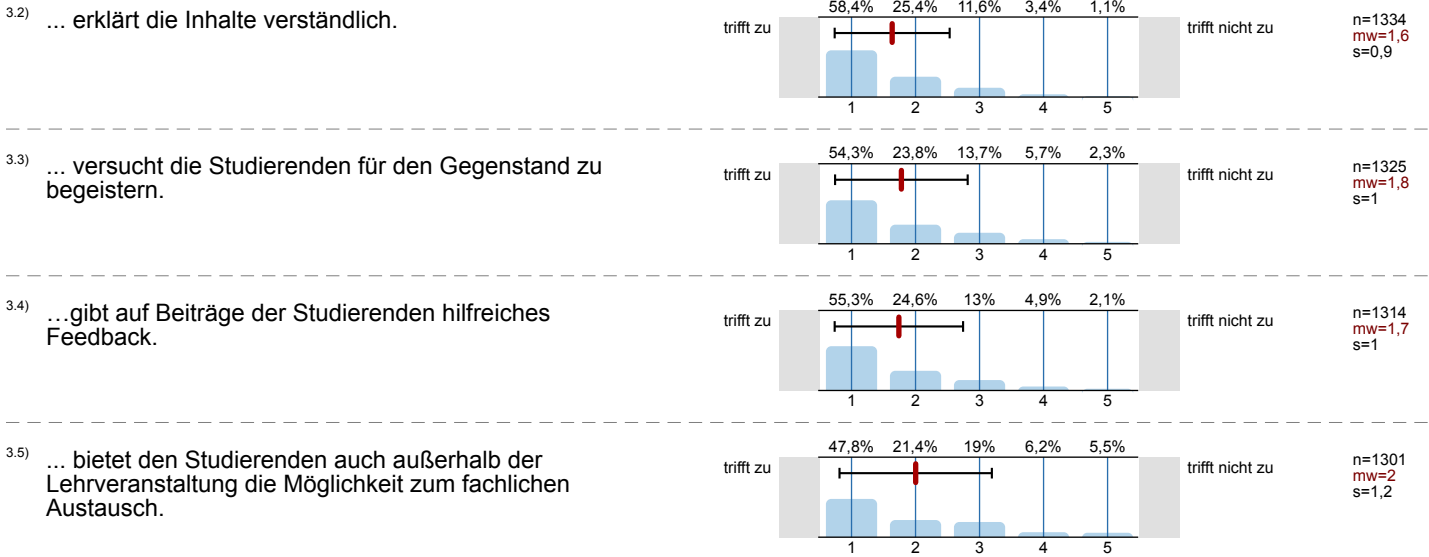
2.1) Semester in dieser Studienrichtung



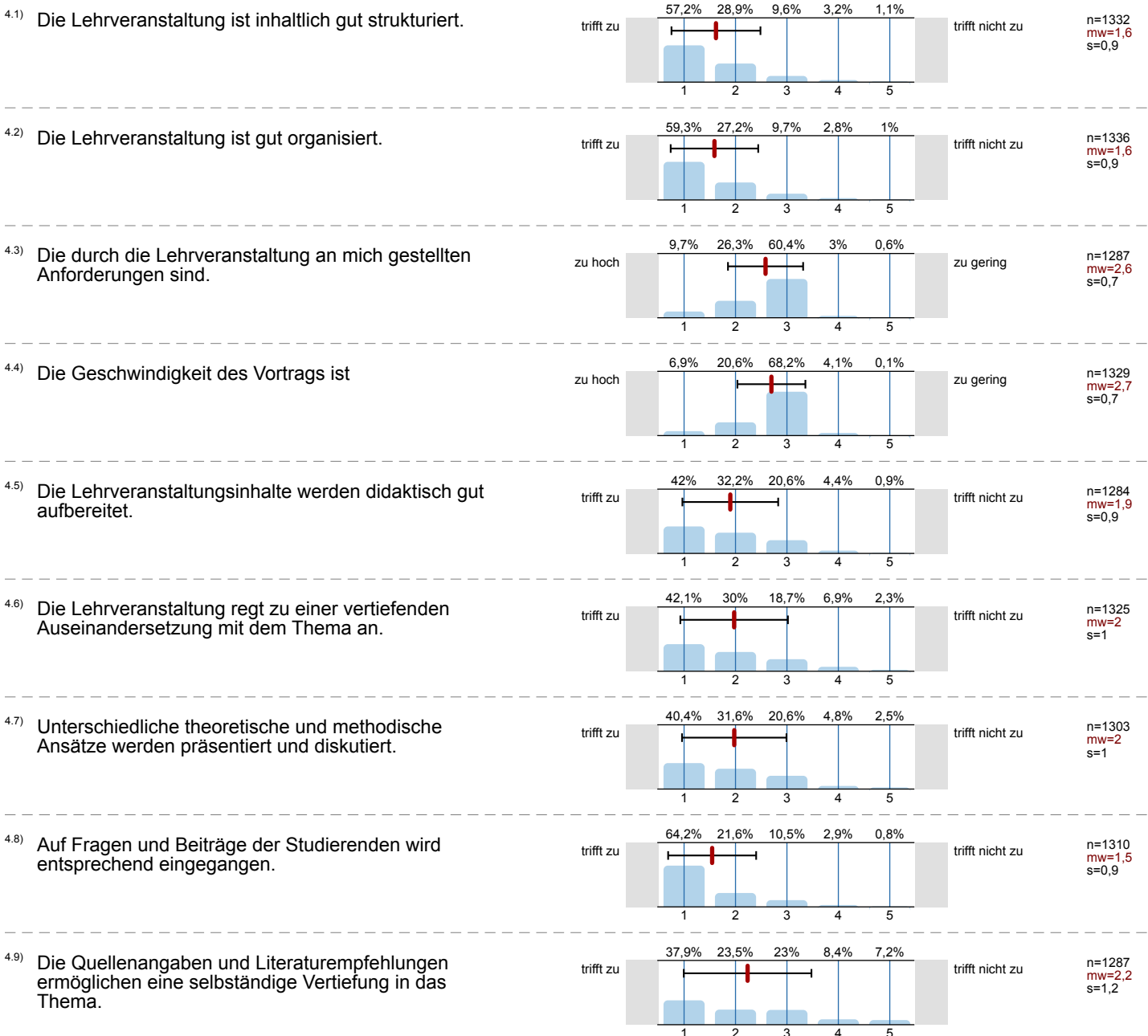
### 3. Der / die LehrveranstaltungsleiterInnen / GruppenleiterInnen ...

3.1) ... ist für die Lehrveranstaltung gut vorbereitet.

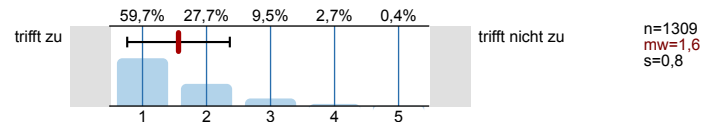




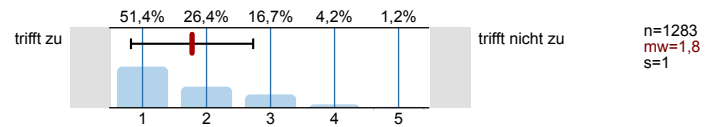
#### 4. Fragen zur Lehrveranstaltung



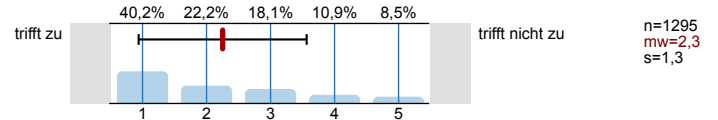
4.10) Die Relevanz der behandelten Themen im Fachgebiet wurde vermittelt.



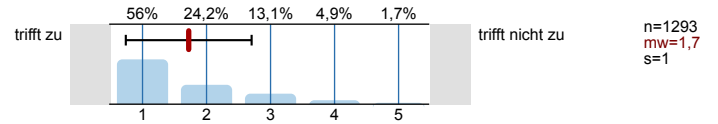
4.11) Die Bedeutung der Lehrveranstaltung zur Erreichung der Studienziele wurde besprochen.



4.12) Ich habe eine klare Vorstellung davon, was mich bei der Prüfung erwartet.



4.13) Der Nutzen der Lehrveranstaltung für eine spätere Berufstätigkeit ist erkennbar.



# Profillinie

Zusammenstellung: SPL032-FB1-18S

Verwendete Werte in der Profillinie: Mittelwert

## 1. Universitätseinheitlicher Teil




1.1) Zu Beginn der Lehrveranstaltung wurde ausreichend über Ziele, Inhalte und Beurteilungskriterien informiert.	trifft zu								trifft nicht zu	n=1330	mw=1,6	md=1,0	s=0,9
1.2) Die Inhalte der Lehrveranstaltung finde ich sehr interessant.	trifft zu								trifft nicht zu	n=1331	mw=1,7	md=1,0	s=0,9
1.3) Die Lehrveranstaltung leistet für mich einen wichtigen Beitrag zur Erreichung der Studienziele.	trifft zu								trifft nicht zu	n=1337	mw=1,6	md=1,0	s=0,9
1.4) Die/Den LehrveranstaltungsleiterIn empfinde ich als sehr motivierend.	trifft zu								trifft nicht zu	n=1326	mw=1,9	md=1,0	s=1,1
1.5) Gesamt gesehen halte ich die Lehrveranstaltung für	sehr gut								sehr schlecht	n=1327	mw=1,8	md=2,0	s=0,9

## 3. Der / die LehrveranstaltungsleiterInnen / GruppenleiterInnen ...

3.1) ... ist für die Lehrveranstaltung gut vorbereitet.	trifft zu								trifft nicht zu	n=1342	mw=1,3	md=1,0	s=0,6
3.2) ... erklärt die Inhalte verständlich.	trifft zu								trifft nicht zu	n=1334	mw=1,6	md=1,0	s=0,9
3.3) ... versucht die Studierenden für den Gegenstand zu begeistern.	trifft zu								trifft nicht zu	n=1325	mw=1,8	md=1,0	s=1,0
3.4) ... gibt auf Beiträge der Studierenden hilfreiches Feedback.	trifft zu								trifft nicht zu	n=1314	mw=1,7	md=1,0	s=1,0
3.5) ... bietet den Studierenden auch außerhalb der Lehrveranstaltung die Möglichkeit zum fachlichen Austausch.	trifft zu								trifft nicht zu	n=1301	mw=2,0	md=2,0	s=1,2

## 4. Fragen zur Lehrveranstaltung

4.1) Die Lehrveranstaltung ist inhaltlich gut strukturiert.	trifft zu								trifft nicht zu	n=1332	mw=1,6	md=1,0	s=0,9
4.2) Die Lehrveranstaltung ist gut organisiert.	trifft zu								trifft nicht zu	n=1336	mw=1,6	md=1,0	s=0,9
4.3) Die durch die Lehrveranstaltung an mich gestellten Anforderungen sind.	zu hoch								zu gering	n=1287	mw=2,6	md=3,0	s=0,7
4.4) Die Geschwindigkeit des Vortrags ist	zu hoch								zu gering	n=1329	mw=2,7	md=3,0	s=0,7
4.5) Die Lehrveranstaltungsinhalte werden didaktisch gut aufbereitet.	trifft zu								trifft nicht zu	n=1284	mw=1,9	md=2,0	s=0,9
4.6) Die Lehrveranstaltung regt zu einer vertiefenden Auseinandersetzung mit dem Thema an.	trifft zu								trifft nicht zu	n=1325	mw=2,0	md=2,0	s=1,0
4.7) Unterschiedliche theoretische und methodische Ansätze werden präsentiert und diskutiert.	trifft zu								trifft nicht zu	n=1303	mw=2,0	md=2,0	s=1,0
4.8) Auf Fragen und Beiträge der Studierenden wird entsprechend eingegangen.	trifft zu								trifft nicht zu	n=1310	mw=1,5	md=1,0	s=0,9
4.9) Die Quellenangaben und Literaturempfehlungen ermöglichen eine selbständige Vertiefung in das Thema.	trifft zu								trifft nicht zu	n=1287	mw=2,2	md=2,0	s=1,2
4.10) Die Relevanz der behandelten Themen im Fachgebiet wurde vermittelt.	trifft zu								trifft nicht zu	n=1309	mw=1,6	md=1,0	s=0,8

4.11) Die Bedeutung der Lehrveranstaltung zur Erreichung der Studienziele wurde besprochen.	trifft zu		trifft nicht zu	n=1283	mw=1,8	md=1,0	s=1,0
4.12) Ich habe eine klare Vorstellung davon, was mich bei der Prüfung erwartet.	trifft zu		trifft nicht zu	n=1295	mw=2,3	md=2,0	s=1,3
4.13) Der Nutzen der Lehrveranstaltung für eine spätere Berufstätigkeit ist erkennbar.	trifft zu		trifft nicht zu	n=1293	mw=1,7	md=1,0	s=1,0