



SPL004-FB1-19S

Erfasste Fragebögen = 8257

Auswertungsteil der geschlossenen Fragen

Legende

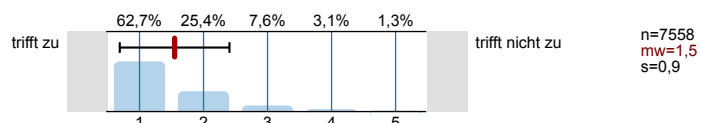
Fragestext



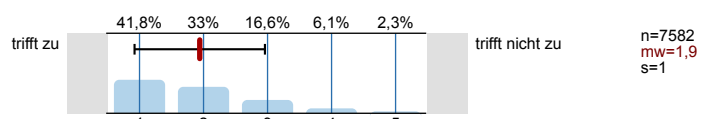
n=Anzahl
mw=Mittelwert
s=Std.-Abw.
E.=Enthaltung

1. Universitätseinheitlicher Teil

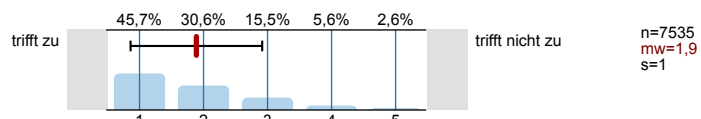
1.1) Zu Beginn der Lehrveranstaltung wurde ausreichend über Ziele, Inhalte und Beurteilungskriterien informiert.



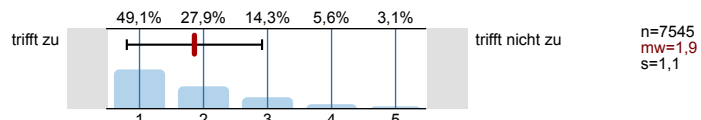
1.2) Die Inhalte der Lehrveranstaltung finde ich sehr interessant.



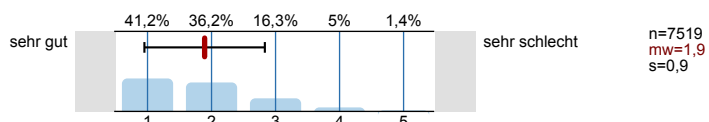
1.3) Die Lehrveranstaltung leistet für mich einen wichtigen Beitrag zur Erreichung meiner Studienziele.



1.4) Die/Den LehrveranstaltungsleiterIn empfinde ich als sehr motivierend.

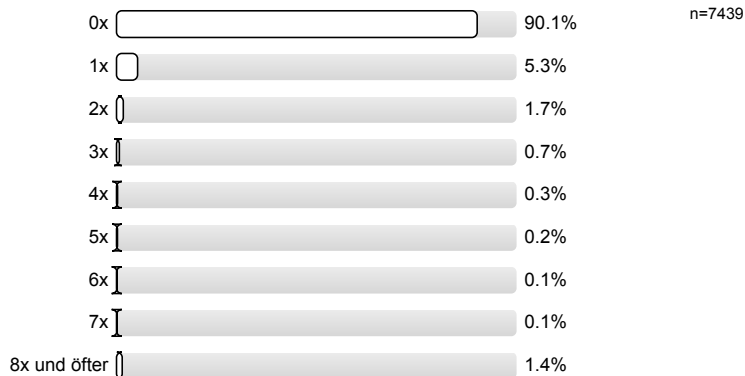


1.5) Gesamt gesehen halte ich die Lehrveranstaltung für

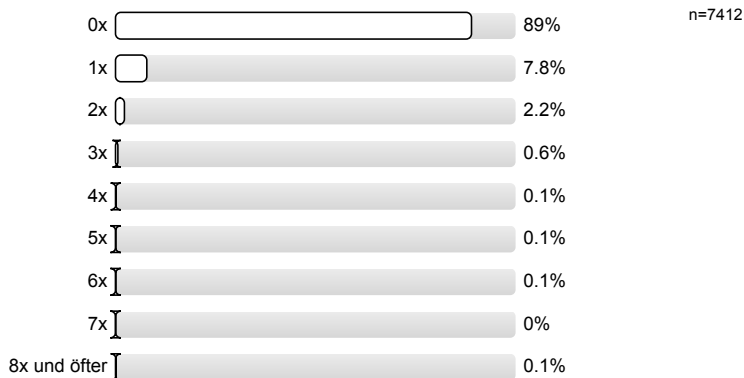


2. Fragen der Studienprogrammleitung

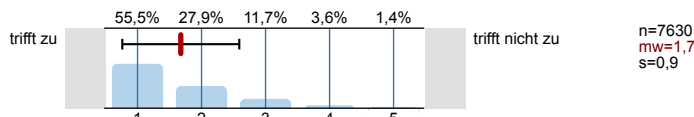
2.1) Wie oft ließ sich die LV-Leitung vertreten?



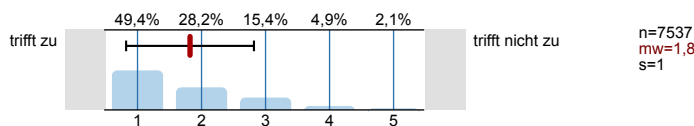
2.2) Wie viele Lehrveranstaltungstermine sind ersatzlos entfallen?



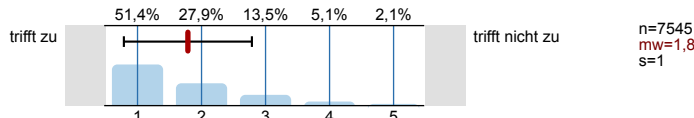
2.3) Die LV-Leitung bot eine gut strukturierte LV an.



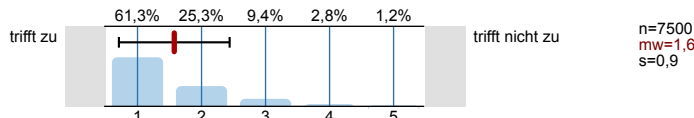
2.4) Die LV-Leitung geht auf die Studierenden und deren Wissensstand ein.



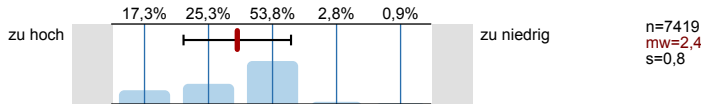
2.5) Komplexe Sachverhalte und Beispiele wurden in nachvollziehbarer Weise erklärt.



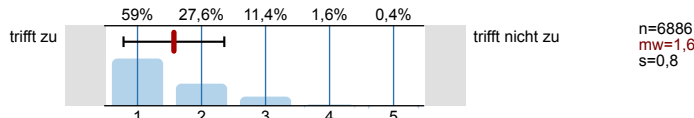
2.6) Auf Fragen, Anregungen und Beiträge der Studierenden gab die LV-Leitung hilfreiches Feedback.



2.7) Der gesamte Arbeitsaufwand (Workload) ist im Vergleich zu den curricularen Vorgaben



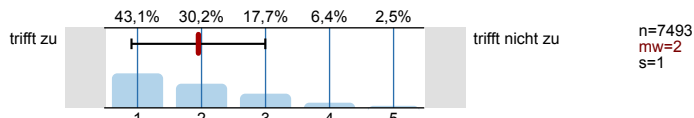
2.8) Die Inhalte im Syllabus entsprechen den Inhalten der LV.



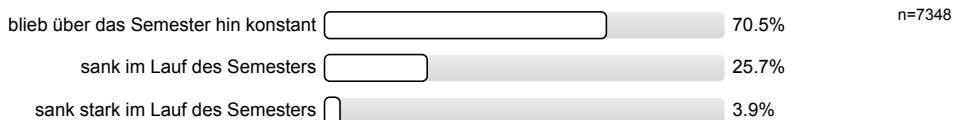
2.9) Haben Sie Inhalte dieser LV bereits in anderen LVs kennen gelernt?



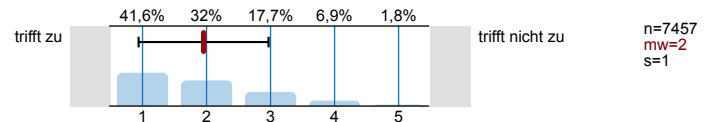
2.11) Ich hatte ausreichend Vorwissen, um der Lehrveranstaltung gut folgen zu können.



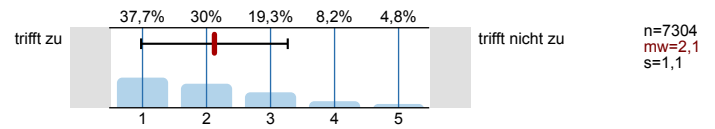
2.13) Die Anzahl der Studierenden in der Lehrveranstaltung ...



2.14) Die Studierenden beteiligten sich an der Lehrveranstaltung.



2.15) Ich habe eine klare Vorstellung, was mich bei der Prüfung erwartet.



Profillinie

Zusammenstellung: SPL004-FB1-19S

Verwendete Werte in der Profillinie: Mittelwert

1. Universitätseinheitlicher Teil

1.1) Zu Beginn der Lehrveranstaltung wurde ausreichend über Ziele, Inhalte und Beurteilungskriterien informiert.	trifft zu							trifft nicht zu	n=7558	mw=1,5	md=1,0	s=0,9
1.2) Die Inhalte der Lehrveranstaltung finde ich sehr interessant.	trifft zu							trifft nicht zu	n=7582	mw=1,9	md=2,0	s=1,0
1.3) Die Lehrveranstaltung leistet für mich einen wichtigen Beitrag zur Erreichung meiner Studienziele.	trifft zu							trifft nicht zu	n=7535	mw=1,9	md=2,0	s=1,0
1.4) Die/Den LehrveranstaltungsleiterIn empfinde ich als sehr motivierend.	trifft zu							trifft nicht zu	n=7545	mw=1,9	md=2,0	s=1,1
1.5) Gesamt gesehen halte ich die Lehrveranstaltung für	sehr gut							sehr schlecht	n=7519	mw=1,9	md=2,0	s=0,9

2. Fragen der Studienprogrammleitung

2.3) Die LV-Leitung bot eine gut strukturierte LV an.	trifft zu							trifft nicht zu	n=7630	mw=1,7	md=1,0	s=0,9
2.4) Die LV-Leitung geht auf die Studierenden und deren Wissensstand ein.	trifft zu							trifft nicht zu	n=7537	mw=1,8	md=2,0	s=1,0
2.5) Komplexe Sachverhalte und Beispiele wurden in nachvollziehbarer Weise erklärt.	trifft zu							trifft nicht zu	n=7545	mw=1,8	md=1,0	s=1,0
2.6) Auf Fragen, Anregungen und Beiträge der Studierenden gab die LV-Leitung hilfreiches Feedback.	trifft zu							trifft nicht zu	n=7500	mw=1,6	md=1,0	s=0,9
2.7) Der gesamte Arbeitsaufwand (Workload) ist im Vergleich zu den curricularen Vorgaben	zu hoch							zu niedrig	n=7419	mw=2,4	md=3,0	s=0,8
2.8) Die Inhalte im Syllabus entsprechen den Inhalten der LV.	trifft zu							trifft nicht zu	n=6886	mw=1,6	md=1,0	s=0,8
2.11) Ich hatte ausreichend Vorwissen, um der Lehrveranstaltung gut folgen zu können.	trifft zu							trifft nicht zu	n=7493	mw=2,0	md=2,0	s=1,0
2.14) Die Studierenden beteiligten sich an der Lehrveranstaltung.	trifft zu							trifft nicht zu	n=7457	mw=2,0	md=2,0	s=1,0
2.15) Ich habe eine klare Vorstellung, was mich bei der Prüfung erwartet.	trifft zu							trifft nicht zu	n=7304	mw=2,1	md=2,0	s=1,1