



# SPL024-FB3-19S

Erfasste Fragebögen = 1404

## Auswertungsteil der geschlossenen Fragen

### Legende

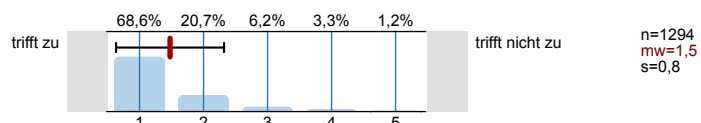
Frage**text**



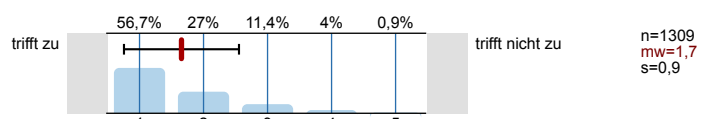
n=Anzahl  
mw=Mittelwert  
s=Std.-Abw.  
E.=Enthaltung

### 1. Universitätseinheitlicher Teil

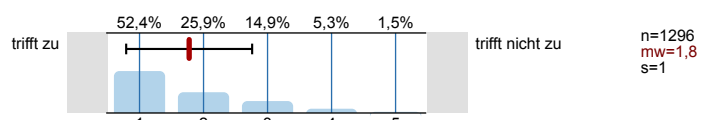
1.1) Zu Beginn der Lehrveranstaltung wurde ausreichend über Ziele, Inhalte und Beurteilungskriterien informiert.



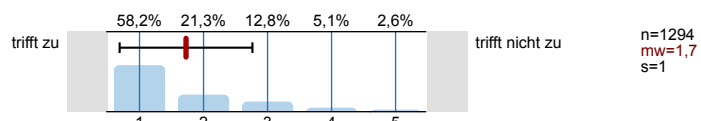
1.2) Die Inhalte der Lehrveranstaltung finde ich sehr interessant.



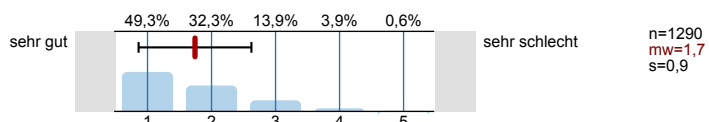
1.3) Die Lehrveranstaltung leistet für mich einen wichtigen Beitrag zur Erreichung meiner Studienziele.



1.4) Die/Den LehrveranstaltungsleiterIn empfinde ich als sehr motivierend.

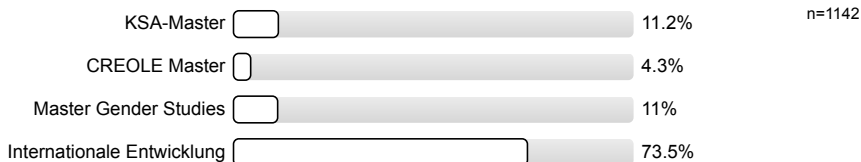


1.5) Gesamt gesehen halte ich die Lehrveranstaltung für



### 2. Fragen der Studienprogrammleitung

2.1) Welches Masterstudium studieren Sie?

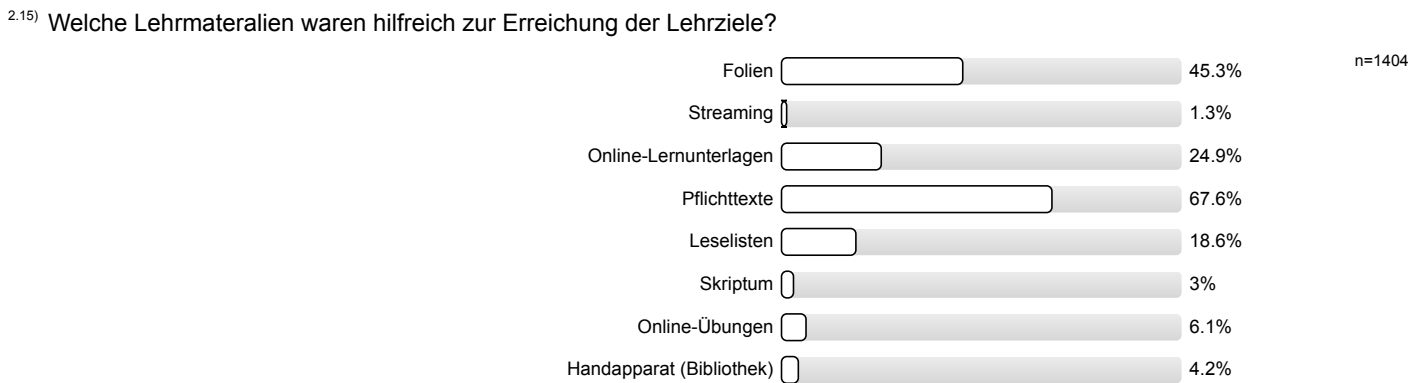
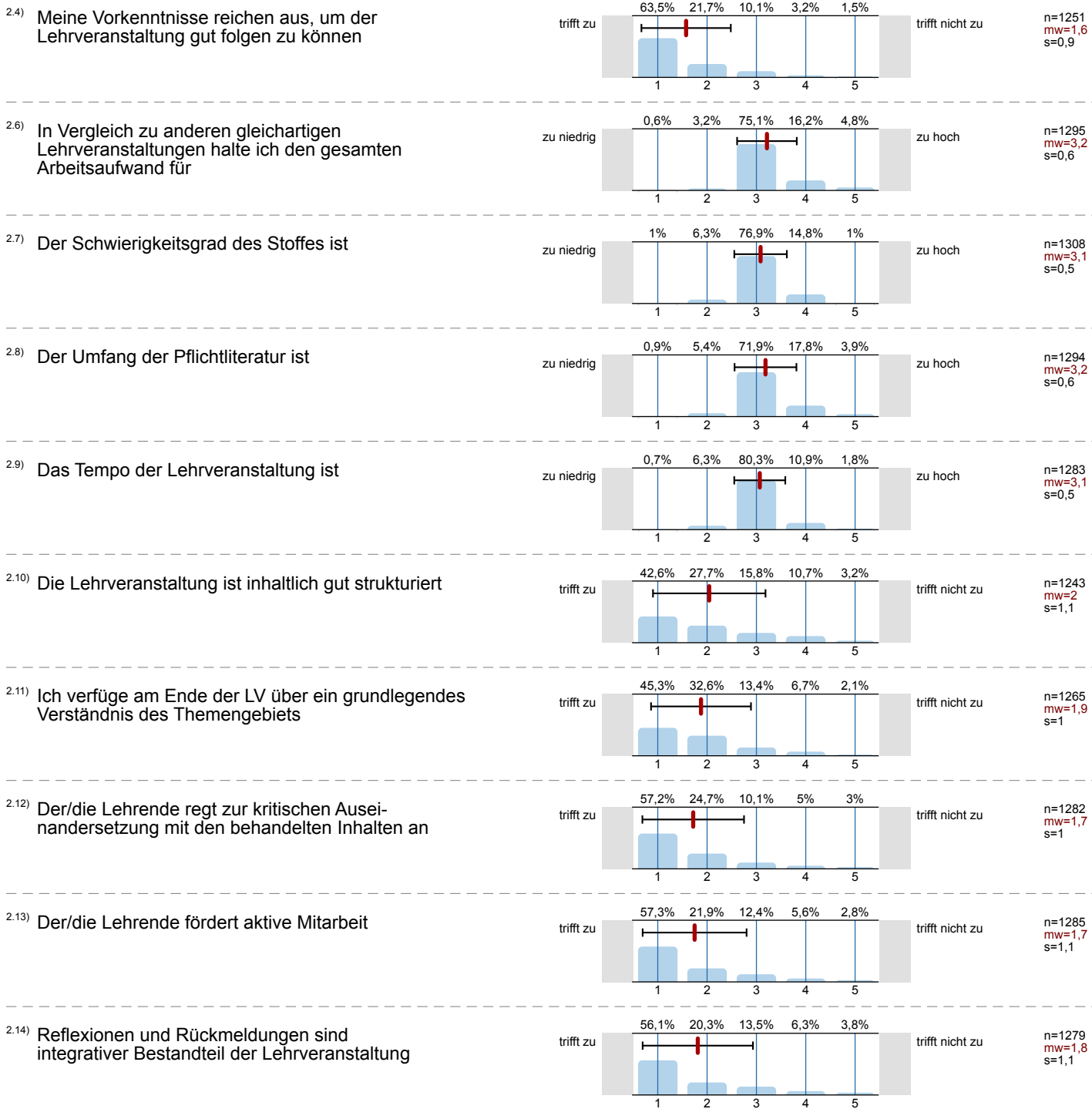


2.2) Haben Sie bereits ein Bachelor-Studium der Kultur- und Sozialanthropologie abgeschlossen?



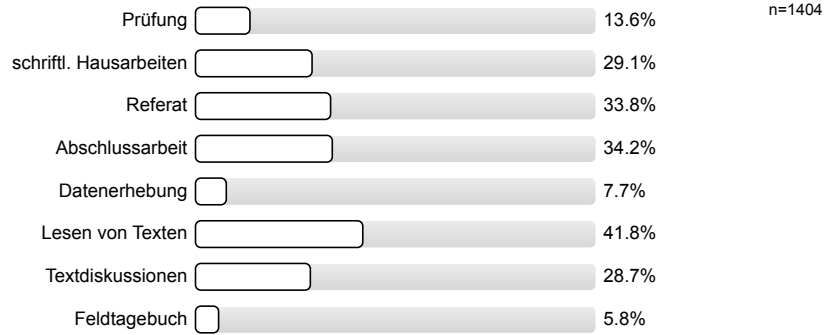
2.3) Ist Deutsch Ihre Muttersprache?





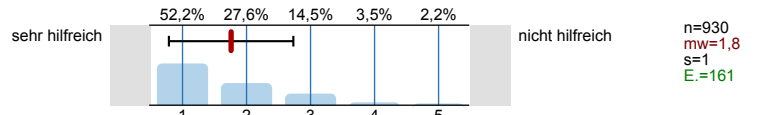
Die folgenden sechs Fragen nur bei prüfungsimmanenten Lehrveranstaltungen beantworten

2.16) Welche der geforderten Leistungen waren hilfreich zur Erreichung der Lehrziele?

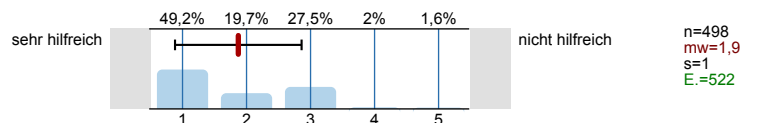


**Wie hilfreich sind folgende Feedback-Formen zur Erreichung der Lehrziele?**

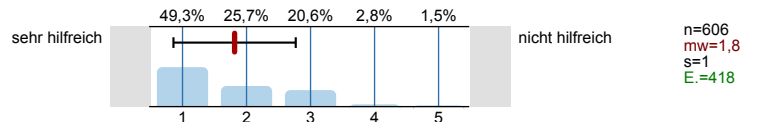
2.17) mündl. Feedback durch LV-LeiterIn in der LV



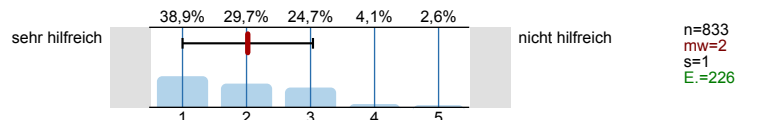
2.18) mündl. Feedback durch LV-LeiterIn in Sprechstunde



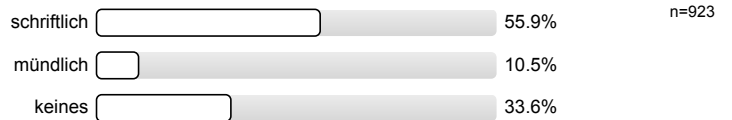
2.19) schriftliches Feedback durch LV-Leiterin



2.20) Feedback durch andere Studierende



2.21) Inwieweit ist ein Feedback auf die Abschlussarbeit vorgesehen?



# Profillinie

Zusammenstellung: SPL024-FB3-19S

Verwendete Werte in der Profillinie: Mittelwert

## 1. Universitätseinheitlicher Teil

1.1) Zu Beginn der Lehrveranstaltung wurde ausreichend über Ziele, Inhalte und Beurteilungskriterien informiert.	trifft zu		trifft nicht zu	n=1294	mw=1,5	md=1,0	s=0,8
1.2) Die Inhalte der Lehrveranstaltung finde ich sehr interessant.	trifft zu		trifft nicht zu	n=1309	mw=1,7	md=1,0	s=0,9
1.3) Die Lehrveranstaltung leistet für mich einen wichtigen Beitrag zur Erreichung meiner Studienziele.	trifft zu		trifft nicht zu	n=1296	mw=1,8	md=1,0	s=1,0
1.4) Die/Den LehrveranstaltungsleiterIn empfinde ich als sehr motivierend.	trifft zu		trifft nicht zu	n=1294	mw=1,7	md=1,0	s=1,0
1.5) Gesamt gesehen halte ich die Lehrveranstaltung für	sehr gut		sehr schlecht	n=1290	mw=1,7	md=2,0	s=0,9

## 2. Fragen der Studienprogrammleitung

2.4) Meine Vorkenntnisse reichen aus, um der Lehrveranstaltung gut folgen zu können	trifft zu		trifft nicht zu	n=1251	mw=1,6	md=1,0	s=0,9
2.6) In Vergleich zu anderen gleichartigen Lehrveranstaltungen halte ich den gesamten Arbeitsaufwand für	zu niedrig		zu hoch	n=1295	mw=3,2	md=3,0	s=0,6
2.7) Der Schwierigkeitsgrad des Stoffes ist	zu niedrig		zu hoch	n=1308	mw=3,1	md=3,0	s=0,5
2.8) Der Umfang der Pflichtliteratur ist	zu niedrig		zu hoch	n=1294	mw=3,2	md=3,0	s=0,6
2.9) Das Tempo der Lehrveranstaltung ist	zu niedrig		zu hoch	n=1283	mw=3,1	md=3,0	s=0,5
2.10) Die Lehrveranstaltung ist inhaltlich gut strukturiert	trifft zu		trifft nicht zu	n=1243	mw=2,0	md=2,0	s=1,1
2.11) Ich verfüge am Ende der LV über ein grundlegendes Verständnis des Themengebiets	trifft zu		trifft nicht zu	n=1265	mw=1,9	md=2,0	s=1,0
2.12) Der/die Lehrende regt zur kritischen Auseinandersetzung mit den behandelten Inhalten an	trifft zu		trifft nicht zu	n=1282	mw=1,7	md=1,0	s=1,0
2.13) Der/die Lehrende fördert aktive Mitarbeit	trifft zu		trifft nicht zu	n=1285	mw=1,7	md=1,0	s=1,1
2.14) Reflexionen und Rückmeldungen sind integrativer Bestandteil der Lehrveranstaltung	trifft zu		trifft nicht zu	n=1279	mw=1,8	md=1,0	s=1,1
2.17) mündl. Feedback durch LV-LeiterIn in der LV	sehr hilfreich		nicht hilfreich	n=930	mw=1,8	md=1,0	s=1,0
2.18) mündl. Feedback durch LV-LeiterIn in Sprechstunde	sehr hilfreich		nicht hilfreich	n=498	mw=1,9	md=2,0	s=1,0
2.19) schriftliches Feedback durch LV-Leiterin	sehr hilfreich		nicht hilfreich	n=606	mw=1,8	md=2,0	s=1,0
2.20) Feedback durch andere Studierende	sehr hilfreich		nicht hilfreich	n=833	mw=2,0	md=2,0	s=1,0