



SPL025-FB1-S21

Erfasste Fragebögen = 620

Auswertungsteil der geschlossenen Fragen

Legende

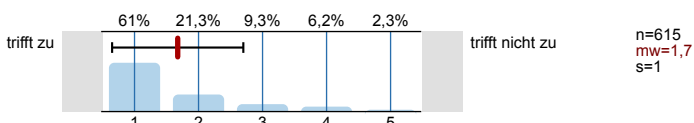
Fragestext



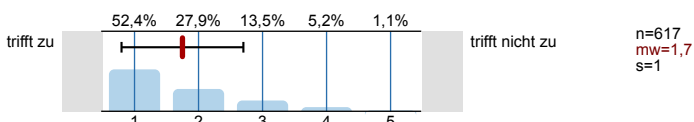
n=Anzahl
mw=Mittelwert
s=Std.-Abw.
E.=Enthaltung

1. Universitätseinheitlicher Teil

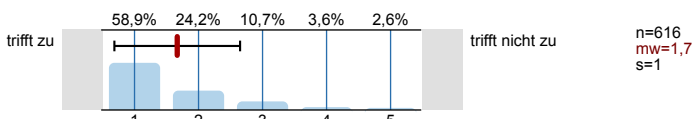
- 1.1) Zu Beginn der Lehrveranstaltung wurde ausreichend über Ziele, Inhalte und Beurteilungskriterien informiert.



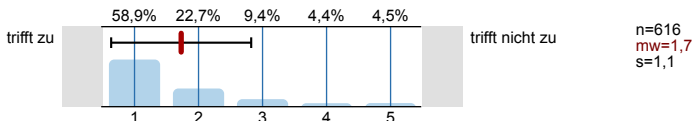
- 1.2) Die Inhalte der Lehrveranstaltung finde ich sehr interessant.



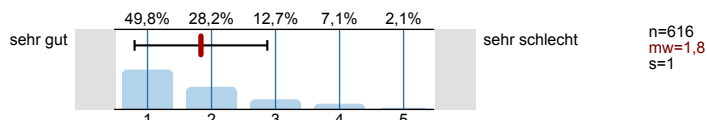
- 1.3) Die Lehrveranstaltung leistet für mich einen wichtigen Beitrag zur Erreichung der Studienziele.



- 1.4) Die*Den Lehrveranstaltungsleiter*in empfinde ich als sehr motivierend.

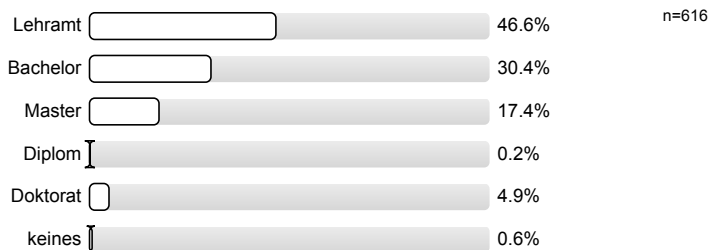


- 1.5) Gesamt gesehen halte ich die Lehrveranstaltung für

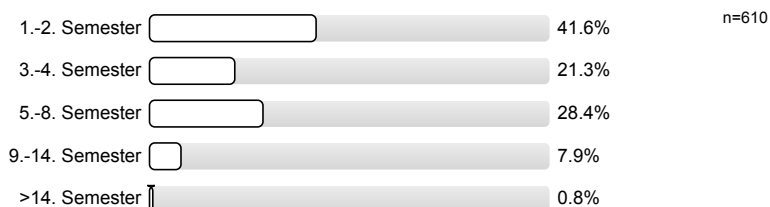


2. Studienspezifischer Fragenteil

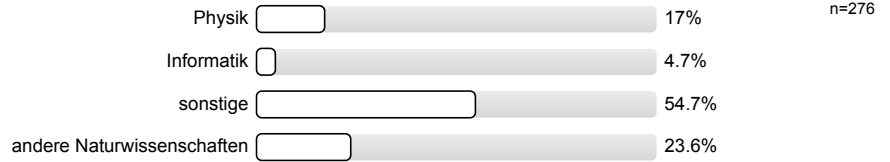
- 2.1) Welches Mathematikstudium betreiben Sie?



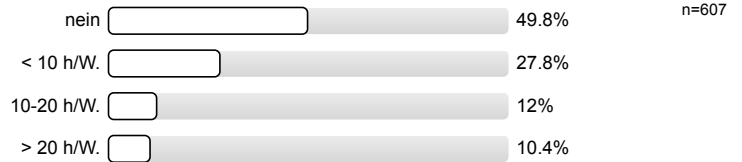
- 2.2) Semester in dieser Studienrichtung:



2.3) Für welche andere Studienrichtung (außer anderes Fach im Lehramt) sind Sie inskribiert?

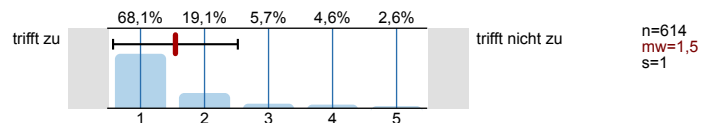


2.4) Waren Sie in diesem Semester berufstätig?

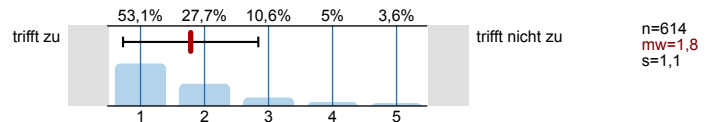


3. Die*Der Lehrveranstaltungsleiter*in ...

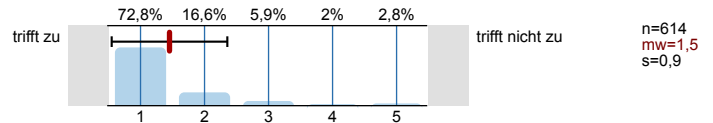
3.1) ... spricht verständlich und anregend.



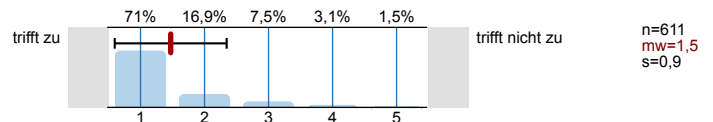
3.2) ... kann Kompliziertes gut erklären.



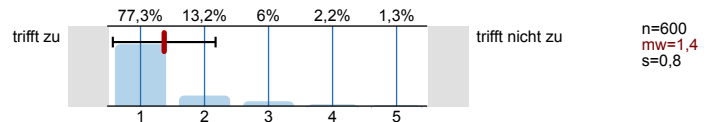
3.3) ... wirkt gut vorbereitet.



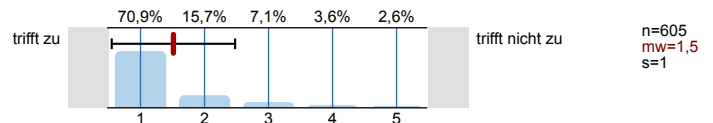
3.4) ... ist engagiert und versucht Begeisterung zu vermitteln.



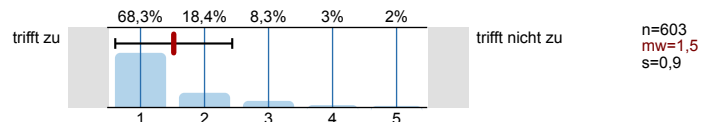
3.5) ... ist im Umgang mit Studierenden fair und korrekt.



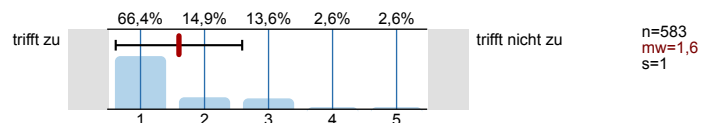
3.6) ... stellt ein Klima her, in dem Fragen sinnvoll gestellt werden können.



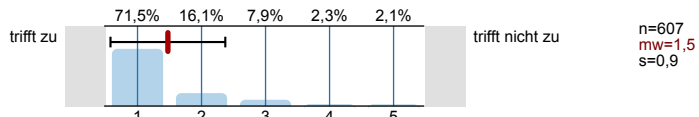
3.7) ... beantwortet Fragen ausreichend und verständlich.



3.8) ... steht auch außerhalb der Lehrveranstaltung für fachlichen Austausch zur Verfügung.

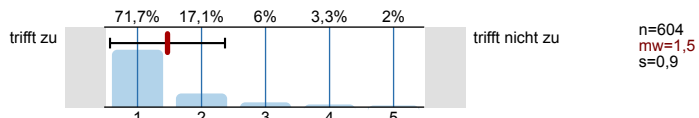


3.9) Ihr*Ihm ist es wichtig, dass alle Teilnehmer*innen etwas lernen.

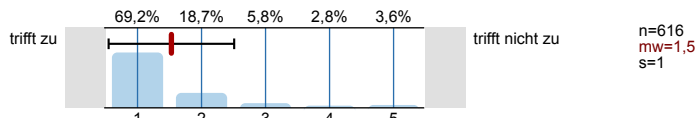


4. Fragen zur Lehrveranstaltung

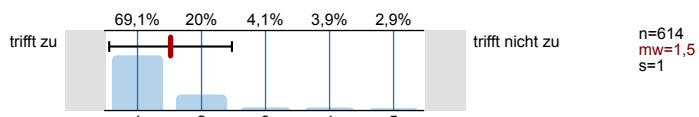
4.1) Inhaltliche und organisatorische Fragen wurden klar kommuniziert (z.B.: Email, Chat).



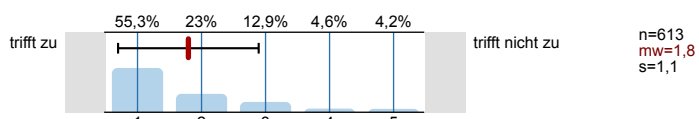
4.2) Der inhaltliche Aufbau der Veranstaltung ist logisch/nachvollziehbar.



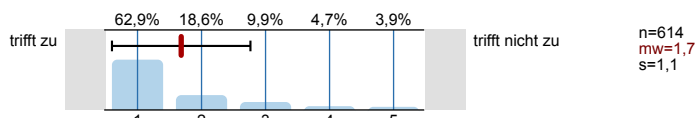
4.3) Die Veranstaltung ist gut organisiert und strukturiert.



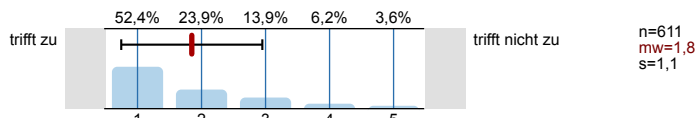
4.4) Es wird gut an mein Vorwissen angeknüpft.



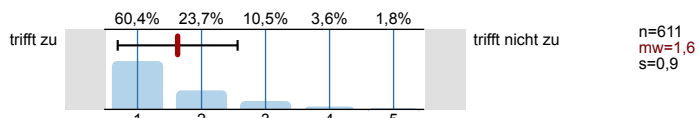
4.5) Die auftretenden Begriffe werden ausreichend erklärt.



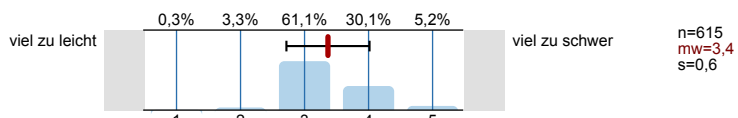
4.6) Die Beweise sind vollständig und nachvollziehbar.



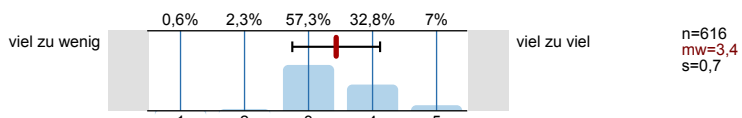
4.7) Die wesentlichen Inhalte werden durch Beispiele ausreichend illustriert.



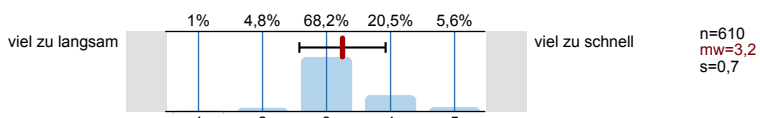
4.8) Die Schwierigkeit des Stoffes ist



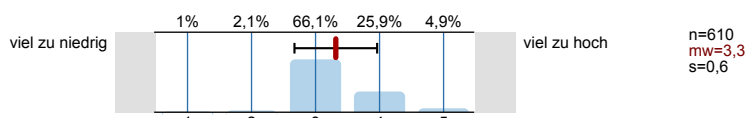
4.9) Der Stoffumfang ist



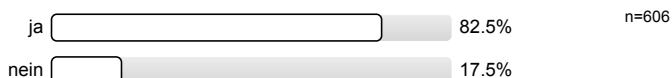
4.10) Die Geschwindigkeit des Vortrags ist



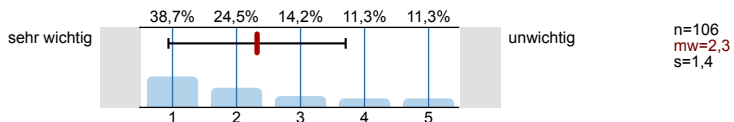
4.11) Die Anforderungen sind



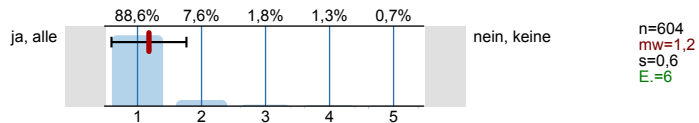
4.12) Die Vorlesung wird online zum Nachschauen/Nachhören angeboten.



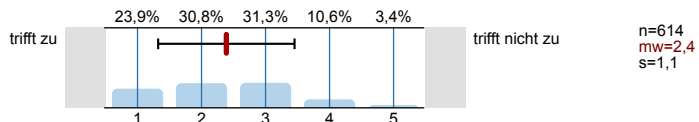
4.13) Wenn nein: Wie wichtig wäre es Ihnen, dass die Vorlesung Online zu Nachhören/Nachschaun zur Verfügung steht?



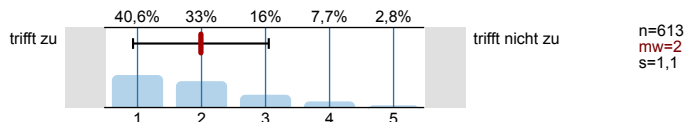
4.14) Die Vorlesungsunterlagen wurden online zur Verfügung gestellt.



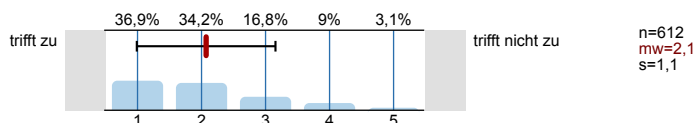
4.15) Mein Arbeitsaufwand ist verglichen mit anderen Veranstaltungen hoch.



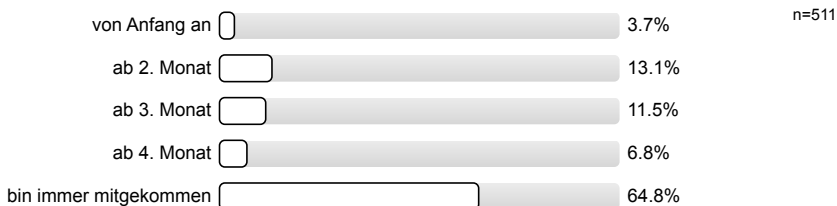
4.16) Ich beschäftige mich auch außerhalb der Lehrveranstaltung mit den Inhalten.



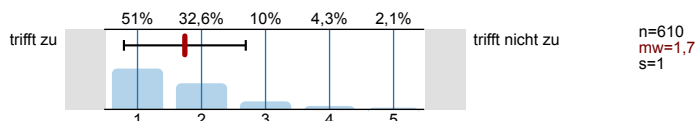
4.17) Ich habe während der Lehrveranstaltung mitgelernt.



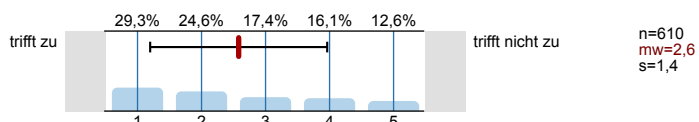
4.18) Ich bin ab einem bestimmten Zeitpunkt nicht mehr mitgekommen.



4.19) Insgesamt habe ich in dieser Veranstaltung viel dazugelernt.



4.20) Ich habe eine klare Vorstellung, was mich bei der Prüfung erwartet.



Profilinie

Zusammenstellung: SPL025-FB1-S21

Verwendete Werte in der Profillinie: Mittelwert

1. Universitätseinheitlicher Teil

1.1) Zu Beginn der Lehrveranstaltung wurde ausreichend über Ziele, Inhalte und Beurteilungskriterien informiert.	trifft zu							trifft nicht zu	n=615	mw=1,7	md=1,0	s=1,0
1.2) Die Inhalte der Lehrveranstaltung finde ich sehr interessant.	trifft zu							trifft nicht zu	n=617	mw=1,7	md=1,0	s=1,0
1.3) Die Lehrveranstaltung leistet für mich einen wichtigen Beitrag zur Erreichung der Studienziele.	trifft zu							trifft nicht zu	n=616	mw=1,7	md=1,0	s=1,0
1.4) Die*Den Lehrveranstaltungsleiter*in empfinde ich als sehr motivierend.	trifft zu							trifft nicht zu	n=616	mw=1,7	md=1,0	s=1,1
1.5) Gesamt gesehen halte ich die Lehrveranstaltung für	sehr gut							sehr schlecht	n=616	mw=1,8	md=2,0	s=1,0

3. Die*Der Lehrveranstaltungsleiter*in ...

3.1) ... spricht verständlich und anregend.	trifft zu							trifft nicht zu	n=614	mw=1,5	md=1,0	s=1,0
3.2) ... kann Kompliziertes gut erklären.	trifft zu							trifft nicht zu	n=614	mw=1,8	md=1,0	s=1,1
3.3) ... wirkt gut vorbereitet.	trifft zu							trifft nicht zu	n=614	mw=1,5	md=1,0	s=0,9
3.4) ... ist engagiert und versucht Begeisterung zu vermitteln.	trifft zu							trifft nicht zu	n=611	mw=1,5	md=1,0	s=0,9
3.5) ... ist im Umgang mit Studierenden fair und korrekt.	trifft zu							trifft nicht zu	n=600	mw=1,4	md=1,0	s=0,8
3.6) ... stellt ein Klima her, in dem Fragen sinnvoll gestellt werden können.	trifft zu							trifft nicht zu	n=605	mw=1,5	md=1,0	s=1,0
3.7) ... beantwortet Fragen ausreichend und verständlich.	trifft zu							trifft nicht zu	n=603	mw=1,5	md=1,0	s=0,9
3.8) ... steht auch außerhalb der Lehrveranstaltung für fachlichen Austausch zur Verfügung.	trifft zu							trifft nicht zu	n=583	mw=1,6	md=1,0	s=1,0
3.9) Ihr*Ihm ist es wichtig, dass alle Teilnehmer*innen etwas lernen.	trifft zu							trifft nicht zu	n=607	mw=1,5	md=1,0	s=0,9

4. Fragen zur Lehrveranstaltung

4.1) Inhaltliche und organisatorische Fragen wurden klar kommuniziert (z.B.: Email, Chat).	trifft zu							trifft nicht zu	n=604	mw=1,5	md=1,0	s=0,9
4.2) Der inhaltliche Aufbau der Veranstaltung ist logisch/nachvollziehbar.	trifft zu							trifft nicht zu	n=616	mw=1,5	md=1,0	s=1,0
4.3) Die Veranstaltung ist gut organisiert und strukturiert.	trifft zu							trifft nicht zu	n=614	mw=1,5	md=1,0	s=1,0
4.4) Es wird gut an mein Vorwissen angeknüpft.	trifft zu							trifft nicht zu	n=613	mw=1,8	md=1,0	s=1,1
4.5) Die auftretenden Begriffe werden ausreichend erklärt.	trifft zu							trifft nicht zu	n=614	mw=1,7	md=1,0	s=1,1
4.6) Die Beweise sind vollständig und nachvollziehbar.	trifft zu							trifft nicht zu	n=611	mw=1,8	md=1,0	s=1,1

