



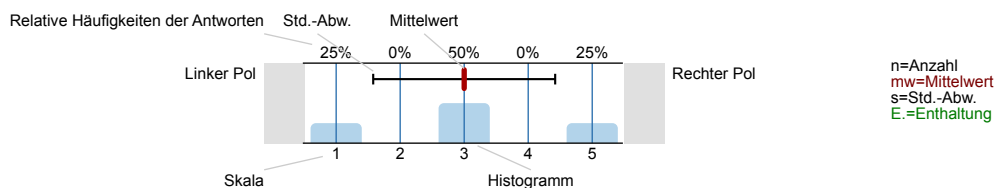
SPL026-FB1-S21

Erfasste Fragebögen = 494

Auswertungsteil der geschlossenen Fragen

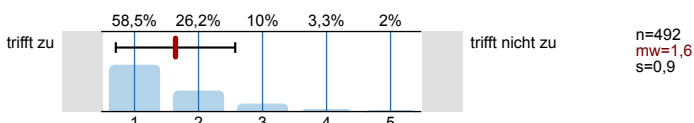
Legende

Fragestext

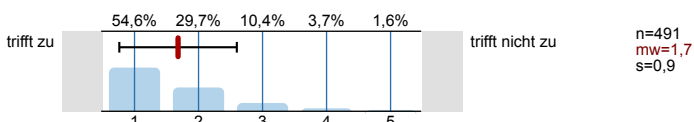


1. Universitätseinheitlicher Teil

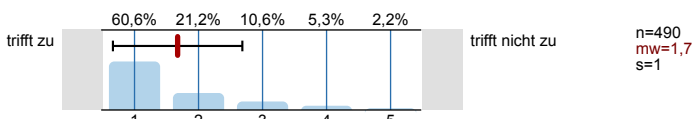
- 1.1) Zu Beginn der Lehrveranstaltung wurde ausreichend über Ziele, Inhalte und Beurteilungskriterien informiert.



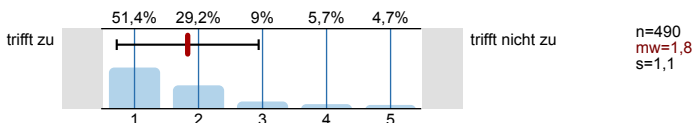
- 1.2) Die Inhalte der Lehrveranstaltung finde ich sehr interessant.



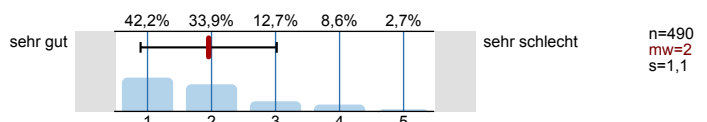
- 1.3) Die Lehrveranstaltung leistet für mich einen wichtigen Beitrag zur Erreichung der Studienziele.



- 1.4) Die*Den Lehrveranstaltungsleiter*in empfinde ich als sehr motivierend.



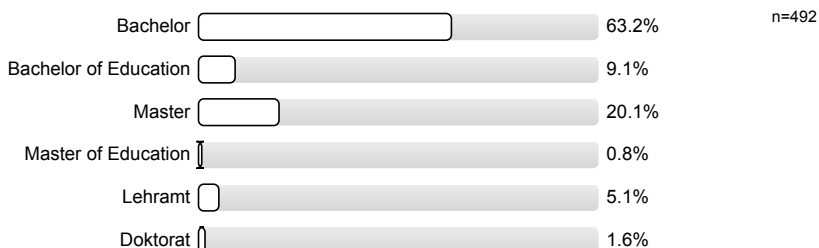
- 1.5) Gesamt gesehen halte ich die Lehrveranstaltung für



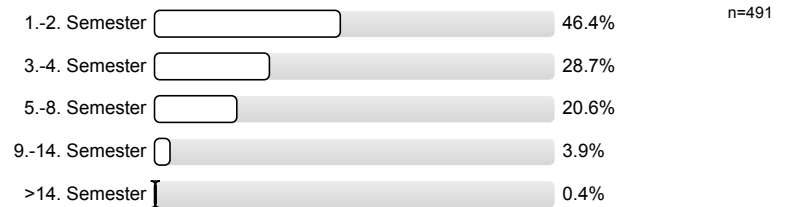
2. Fragen der Studienprogrammleitung

Liebe Studierende,
vielen Dank, dass Sie sich die Zeit nehmen, diesen Fragebogen zu beantworten. Alle Rückmeldungen, die Sie geben, erhält der*die Leiter*in der Lehrveranstaltung und die Studienprogrammleitung.
Besonders wichtig für uns ist, dass Sie Antworten zu den **offenen Fragen** geben. Schreiben Sie dort auch, wenn Sie unterschiedliche Lehrveranstaltungsleiter*innen unterschiedlich bewerten wollen.

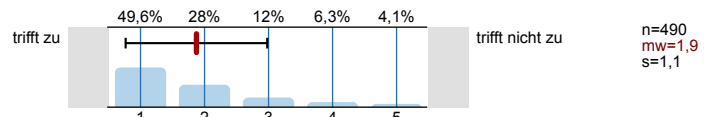
- 2.1) Angabe zur Studienrichtung:



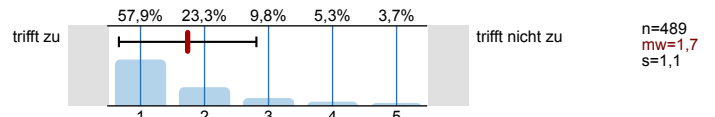
2.2) Semester in dieser Studienrichtung:

**Die*Der Lehrende**

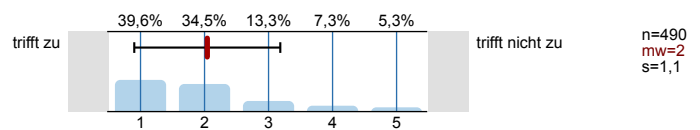
2.3) Die*Der Lehrende erklärt klar und verständlich.



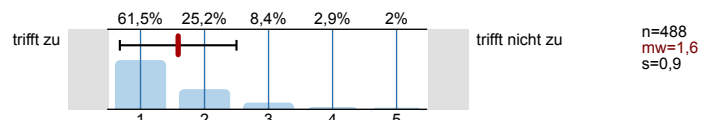
2.4) Die*Der Lehrende konnte die Bedeutung und Relevanz der behandelten Themen verdeutlichen.



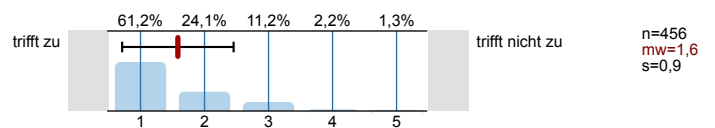
2.5) Die*Der Lehrende kann das Interesse der Studierenden aufrecht erhalten.



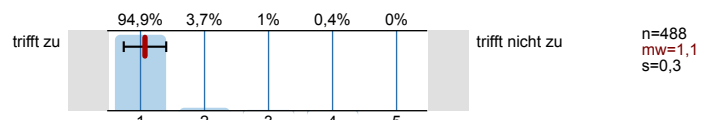
2.6) Die Antworten der*des Lehrenden auf Fragen der Studierenden sind hilfreich und verständlich.



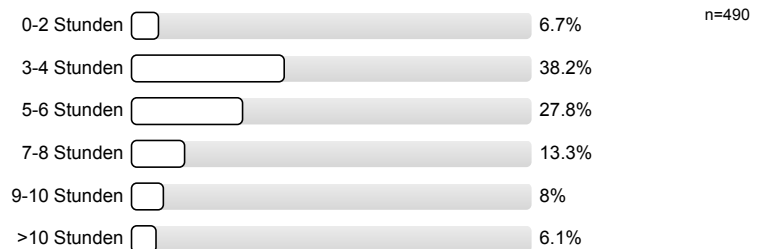
2.7) Die*Der Lehrende ist für Studierende auch außerhalb der Lehrveranstaltung gut erreichbar.



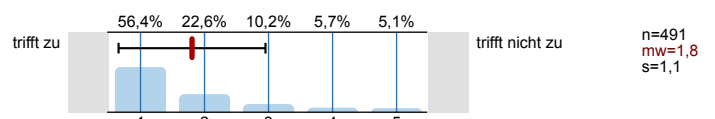
2.8) Die/Der Lehrende geht diskriminierungsfrei und respektvoll mit den Studierenden um.

**Fragen zur Lehrveranstaltung**

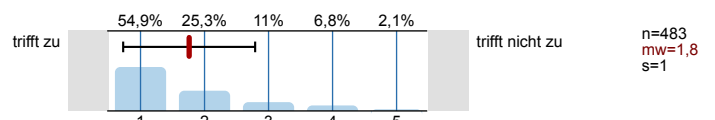
2.9) Wieviele Arbeitsstunden haben Sie pro Woche für diese Lehrveranstaltung aufgewendet?

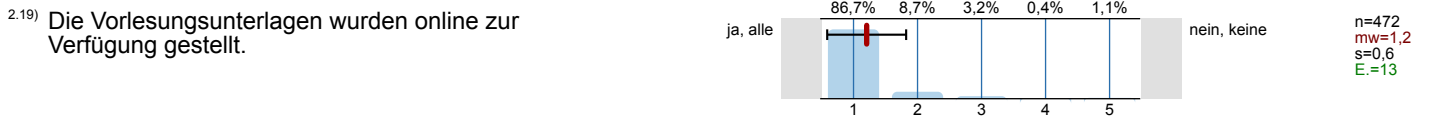
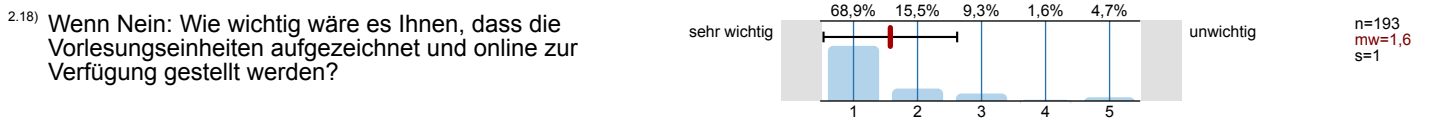
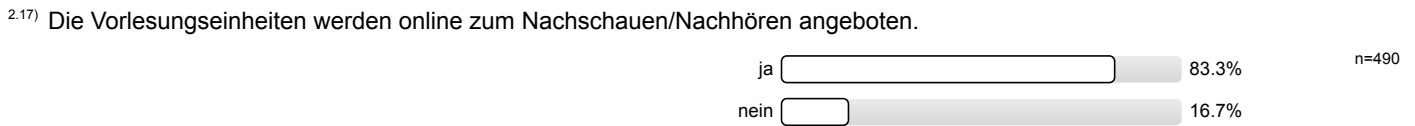
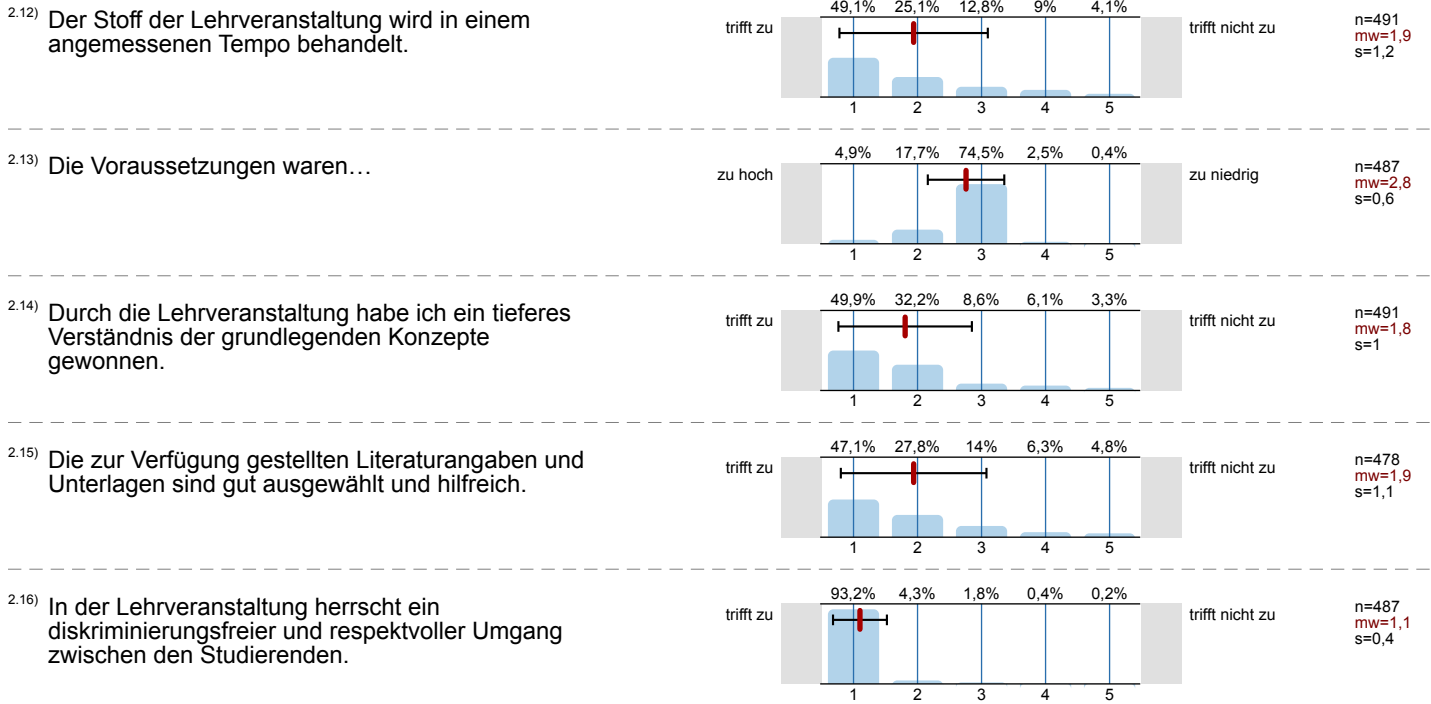


2.10) Die Vorlesung ist gut aufgebaut und strukturiert.

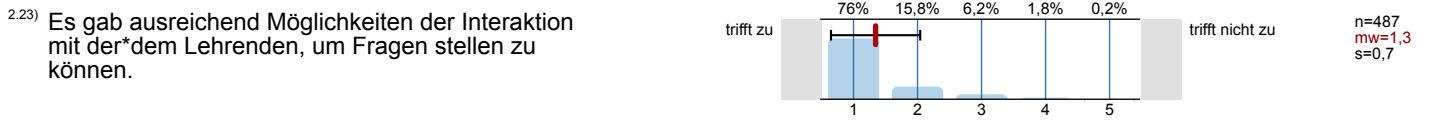
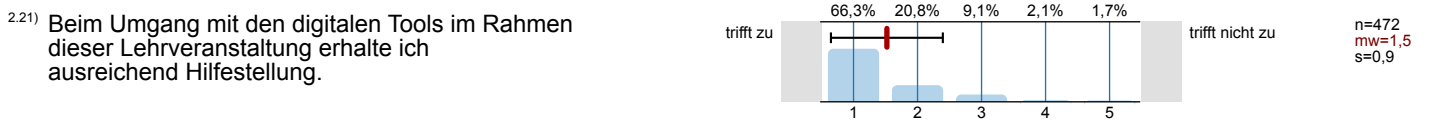
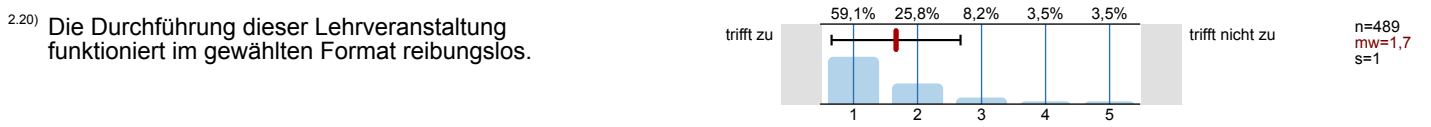


2.11) Die zu Beginn der Lehrveranstaltung definierten Lernziele können erreicht werden.

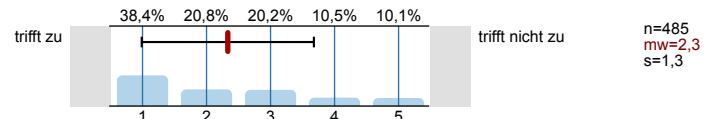




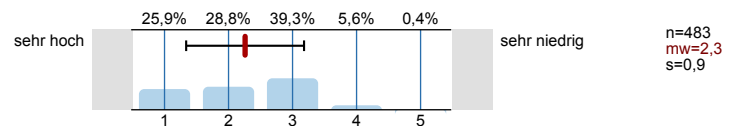
Fragen zu hybriden/digitalen Lehrformaten



2.24) Der Einsatz digitaler Medien erleichtert meinen Lernprozess.

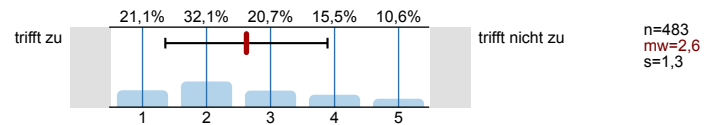


2.25) Die Selbstlernzeit in dieser digitalen Lehrveranstaltung empfinde ich als...

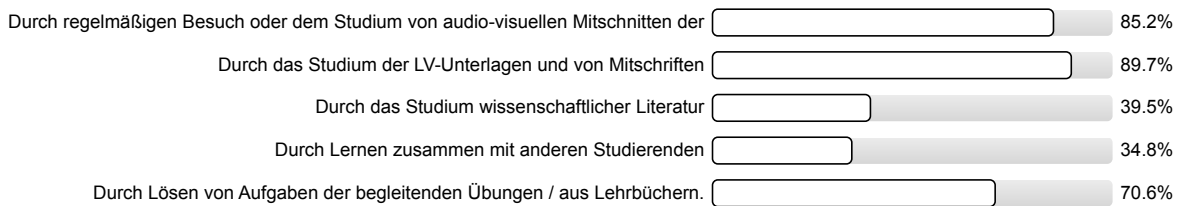


Fragen zur Beurteilung der Lehrveranstaltung

2.26) Ich habe eine klare Vorstellung, was mich bei der Prüfung erwartet.



2.27) Wie haben bzw. werden Sie sich auf die Prüfung vorbereiten?



Profilinie

Zusammenstellung: SPL026-FB1-S21

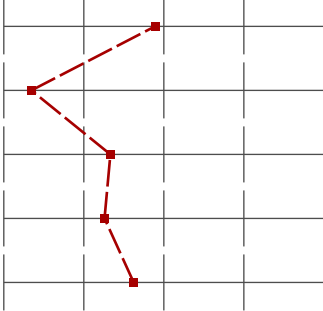
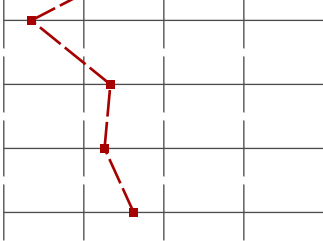
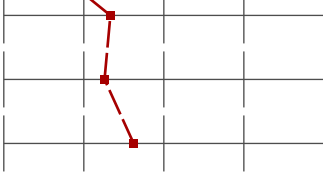


Verwendete Werte in der Profillinie: Mittelwert

1. Universitätseinheitlicher Teil

1.1) Zu Beginn der Lehrveranstaltung wurde ausreichend über Ziele, Inhalte und Beurteilungskriterien informiert.	trifft zu		trifft nicht zu	n=492	mw=1,6	md=1,0	s=0,9
1.2) Die Inhalte der Lehrveranstaltung finde ich sehr interessant.	trifft zu		trifft nicht zu	n=491	mw=1,7	md=1,0	s=0,9
1.3) Die Lehrveranstaltung leistet für mich einen wichtigen Beitrag zur Erreichung der Studienziele.	trifft zu		trifft nicht zu	n=490	mw=1,7	md=1,0	s=1,0
1.4) Die*Den Lehrveranstaltungsleiter*in empfinde ich als sehr motivierend.	trifft zu		trifft nicht zu	n=490	mw=1,8	md=1,0	s=1,1
1.5) Gesamt gesehen halte ich die Lehrveranstaltung für	sehr gut		sehr schlecht	n=490	mw=2,0	md=2,0	s=1,1

2. Fragen der Studienprogrammleitung

2.3) Die*Der Lehrende erklärt klar und verständlich.	trifft zu		trifft nicht zu	n=490	mw=1,9	md=2,0	s=1,1
2.4) Die*Der Lehrende konnte die Bedeutung und Relevanz der behandelten Themen verdeutlichen.	trifft zu		trifft nicht zu	n=489	mw=1,7	md=1,0	s=1,1
2.5) Die*Der Lehrende kann das Interesse der Studierenden aufrecht erhalten.	trifft zu		trifft nicht zu	n=490	mw=2,0	md=2,0	s=1,1
2.6) Die Antworten der*des Lehrenden auf Fragen der Studierenden sind hilfreich und verständlich.	trifft zu		trifft nicht zu	n=488	mw=1,6	md=1,0	s=0,9
2.7) Die*Der Lehrende ist für Studierende auch außerhalb der Lehrveranstaltung gut erreichbar.	trifft zu		trifft nicht zu	n=456	mw=1,6	md=1,0	s=0,9
2.8) Die/Der Lehrende geht diskriminierungsfrei und respektvoll mit den Studierenden um.	trifft zu		trifft nicht zu	n=488	mw=1,1	md=1,0	s=0,3
2.10) Die Vorlesung ist gut aufgebaut und strukturiert.	trifft zu		trifft nicht zu	n=491	mw=1,8	md=1,0	s=1,1
2.11) Die zu Beginn der Lehrveranstaltung definierten Lernziele können erreicht werden.	trifft zu		trifft nicht zu	n=483	mw=1,8	md=1,0	s=1,0
2.12) Der Stoff der Lehrveranstaltung wird in einem angemessenen Tempo behandelt.	trifft zu		trifft nicht zu	n=491	mw=1,9	md=2,0	s=1,2
2.13) Die Voraussetzungen waren...	zu hoch		zu niedrig	n=487	mw=2,8	md=3,0	s=0,6
2.14) Durch die Lehrveranstaltung habe ich ein tieferes Verständnis der grundlegenden Konzepte gewonnen.	trifft zu		trifft nicht zu	n=491	mw=1,8	md=2,0	s=1,0
2.15) Die zur Verfügung gestellten Literaturangaben und Unterlagen sind gut ausgewählt und hilfreich.	trifft zu		trifft nicht zu	n=478	mw=1,9	md=2,0	s=1,1
2.16) In der Lehrveranstaltung herrscht ein diskriminierungsfreier und respektvoller Umgang	trifft zu		trifft nicht zu	n=487	mw=1,1	md=1,0	s=0,4
2.18) Wenn Nein: Wie wichtig wäre es Ihnen, dass die Vorlesungseinheiten aufgezeichnet und online zur Verfügung gestellt werden?	sehr wichtig		unwichtig	n=193	mw=1,6	md=1,0	s=1,0
2.19) Die Vorlesungsunterlagen wurden online zur Verfügung gestellt.	ja, alle		nein, keine	n=472	mw=1,2	md=1,0	s=0,6
2.20) Die Durchführung dieser Lehrveranstaltung funktioniert im gewählten Format reibungslos.	trifft zu		trifft nicht zu	n=489	mw=1,7	md=1,0	s=1,0
2.21) Beim Umgang mit den digitalen Tools im Rahmen dieser Lehrveranstaltung erhalte ich ausreichend Hilfestellung.	trifft zu		trifft nicht zu	n=472	mw=1,5	md=1,0	s=0,9

2.22) Der Austausch mit anderen Studierenden dieser Lehrveranstaltung wird gezielt gefördert.	trifft zu		trifft nicht zu	n=482	mw=2,9	md=3,0	s=1,3
2.23) Es gab ausreichend Möglichkeiten der Interaktion mit der*dem Lehrenden, um Fragen stellen zu können.	trifft zu		trifft nicht zu	n=487	mw=1,3	md=1,0	s=0,7
2.24) Der Einsatz digitaler Medien erleichtert meinen Lernprozess.	trifft zu		trifft nicht zu	n=485	mw=2,3	md=2,0	s=1,3
2.25) Die Selbstlernzeit in dieser digitalen Lehrveranstaltung empfinde ich als...	sehr hoch		sehr niedrig	n=483	mw=2,3	md=2,0	s=0,9
2.26) Ich habe eine klare Vorstellung, was mich bei der Prüfung erwartet.	trifft zu		trifft nicht zu	n=483	mw=2,6	md=2,0	s=1,3