



SPL026-FB2-S21

Erfasste Fragebögen = 516

Auswertungsteil der geschlossenen Fragen

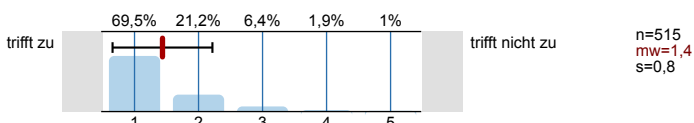
Legende

Fragestext

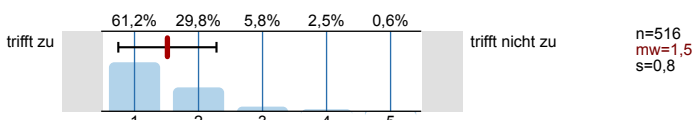


1. Universitätseinheitlicher Teil

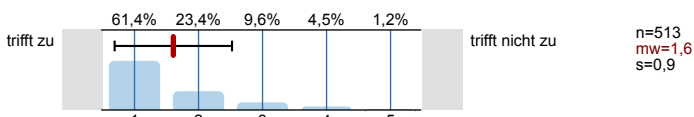
- 1.1) Zu Beginn der Lehrveranstaltung wurde ausreichend über Ziele, Inhalte und Beurteilungskriterien informiert.



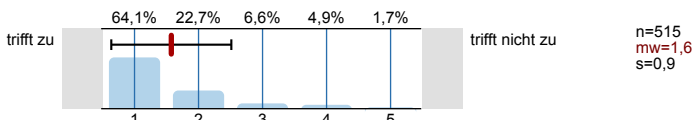
- 1.2) Die Inhalte der Lehrveranstaltung finde ich sehr interessant.



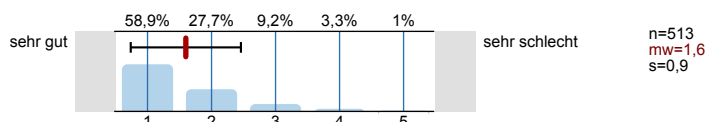
- 1.3) Die Lehrveranstaltung leistet für mich einen wichtigen Beitrag zur Erreichung der Studienziele.



- 1.4) Die*Den Lehrveranstaltungsleiter*in empfinde ich als sehr motivierend.



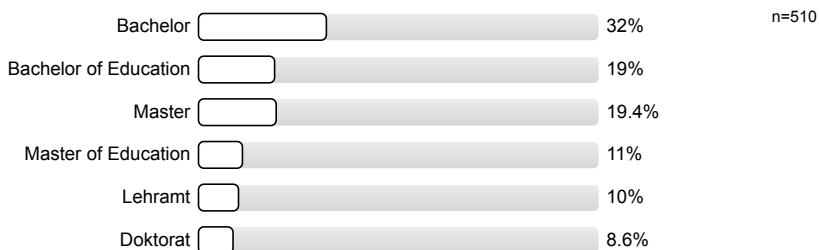
- 1.5) Gesamt gesehen halte ich die Lehrveranstaltung für



2. Fragen der Studienprogrammleitung

Liebe Studierende,
vielen Dank, dass Sie sich die Zeit nehmen, diesen Fragebogen zu beantworten. Alle Rückmeldungen, die Sie geben, erhält der*die Leiter*in der Lehrveranstaltung und die Studienprogrammleitung.
Besonders wichtig für uns ist, dass Sie Antworten zu den **offenen Fragen** geben. Schreiben Sie dort auch, wenn Sie unterschiedliche Lehrveranstaltungsleiter*innen unterschiedlich bewerten wollen.

- 2.1) Angabe zur Studienrichtung:

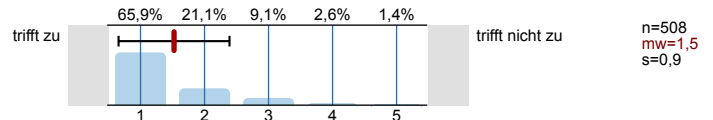


2.2) Semester in dieser Studienrichtung:

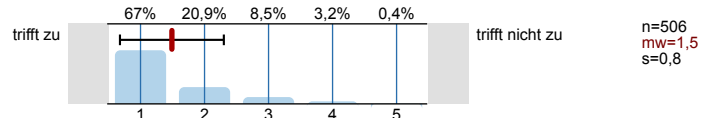


Die*Der Lehrende

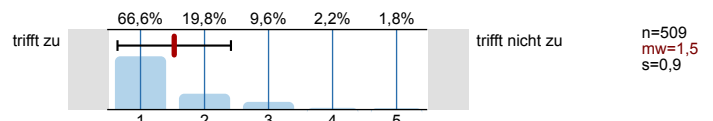
2.3) Die*Der Lehrende erklärt Probleme und Zusammenhänge klar und verständlich.



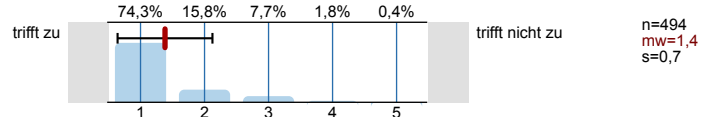
2.4) Die*Der Lehrende kann die Bedeutung und Relevanz der behandelten Themen verdeutlichen.



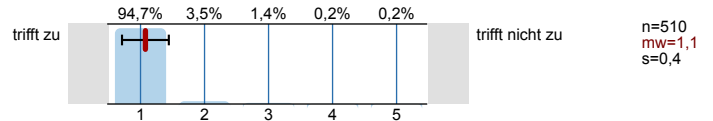
2.5) Das Feedback der*des Lehrenden zu meinen Beiträgen ist konstruktiv und hilfreich.



2.6) Die*Der Lehrende ist für Studierende auch außerhalb der Lehrveranstaltung erreichbar.

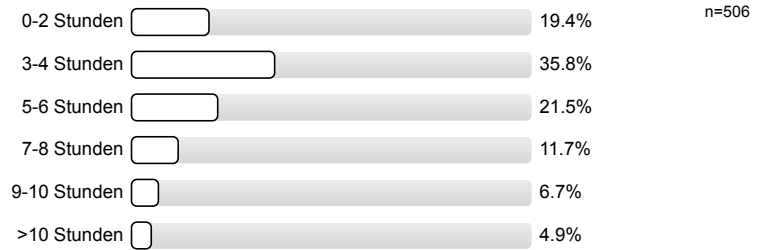


2.7) Die*Der Lehrende geht diskriminierungsfrei und respektvoll mit den Studierenden um.

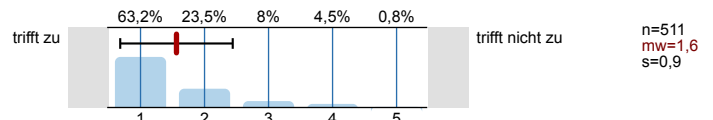


Fragen zur Lehrveranstaltung

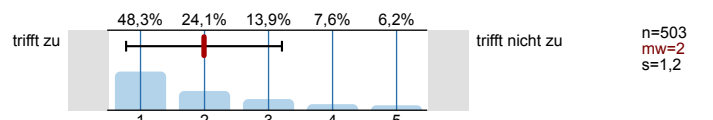
2.8) Wieviele Arbeitsstunden haben Sie pro Woche für diese Lehrveranstaltung aufgewendet?



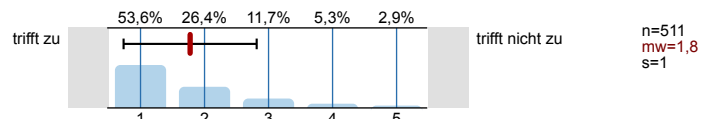
2.9) Die Studierenden werden bei der Erreichung der Lernziele unterstützt.



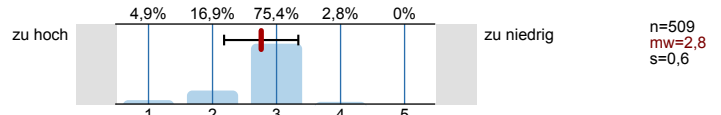
2.10) Die Studierenden werden in der Entwicklung ihrer Vortragstechnik unterstützt.



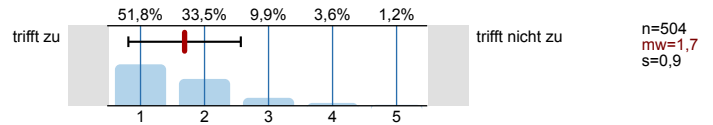
2.11) Es wird darauf geachtet, dass sich alle Studierenden aktiv an der Lehrveranstaltung beteiligen.



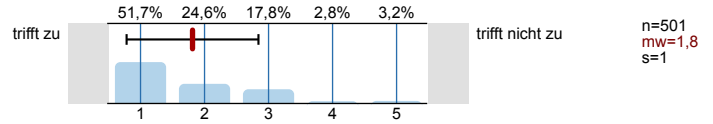
2.12) Die Voraussetzungen waren ...



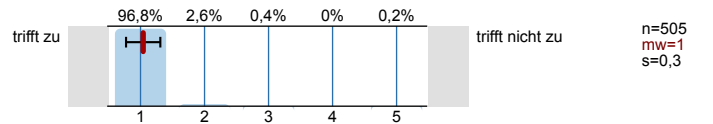
2.13) Durch die Lehrveranstaltung habe ich ein tieferes Verständnis der grundlegenden Konzepte gewonnen.



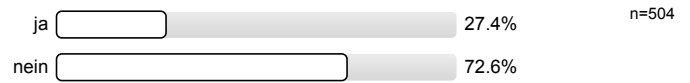
2.14) Die zur Verfügung gestellten Literaturangaben und Unterlagen waren gut ausgewählt und hilfreich.



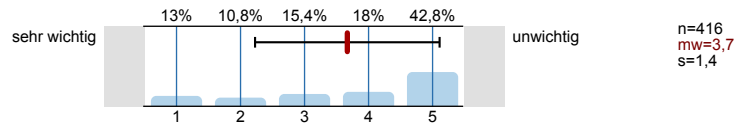
2.15) In der Lehrveranstaltung herrscht ein diskriminierungsfreier und respektvoller Umgang zwischen den Studierenden.



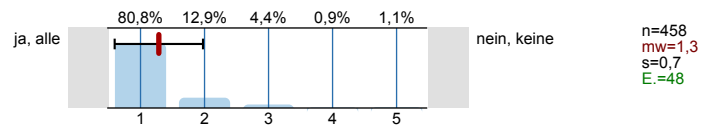
2.16) Die Lehrveranstaltungseinheiten werden online zum Nachschauen/Nachhören angeboten.



2.17) Wenn Nein: Wie wichtig wäre es Ihnen, dass die Lehrveranstaltungseinheiten aufgezeichnet und online zur Verfügung gestellt werden?

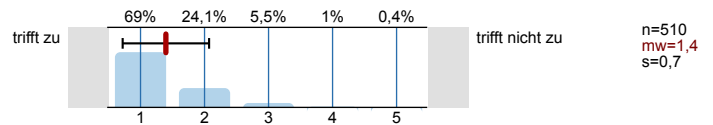


2.18) Die (schriftlichen) Lehrmaterialien wurden online zur Verfügung gestellt.

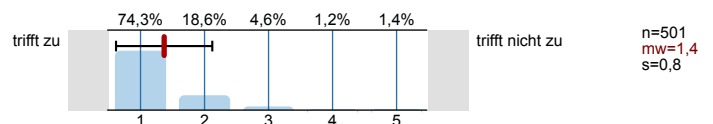


Fragen zu hybriden/digitalen Lehrformaten

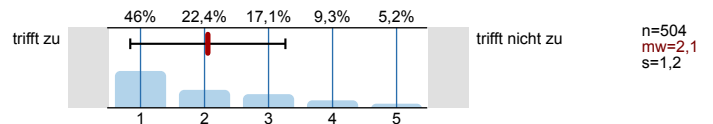
2.19) Die Durchführung dieser Lehrveranstaltung funktioniert im gewählten Format reibungslos.



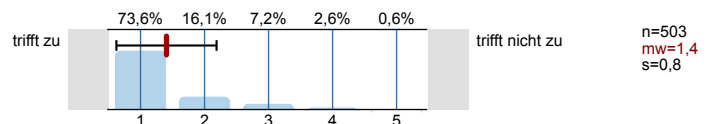
2.20) Beim Umgang mit den digitalen Tools im Rahmen dieser Lehrveranstaltung erhalte ich ausreichend Hilfestellung.



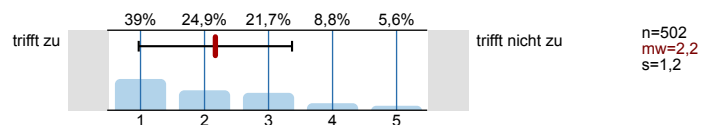
2.21) Der Austausch mit anderen Studierenden dieser Lehrveranstaltung wird gezielt gefördert.



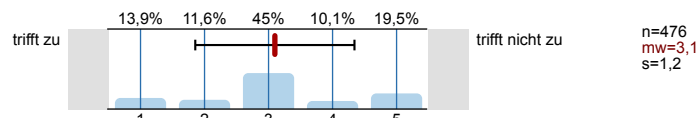
2.22) Die online anwesenden Studierenden konnten sich gut an den Diskussionen beteiligen.



2.23) Der Einsatz digitaler Medien erleichtert meinen Lernprozess.

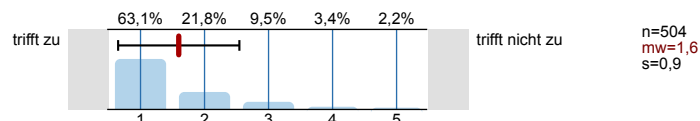


- 2.24) Ich wünsche mir mehr synchrone Lehre in dieser Lehrveranstaltung.

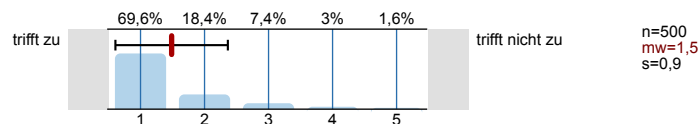


Fragen zur Beurteilung der Lehrveranstaltung

- 2.25) Die Anforderungen an Vorträge von Studierenden waren klar definiert.



- 2.26) Das Feedback der*des Lehrenden zu meinen Beiträgen war konstruktiv und hilfreich.



Profilinie

Zusammenstellung: SPL026-FB2-S21

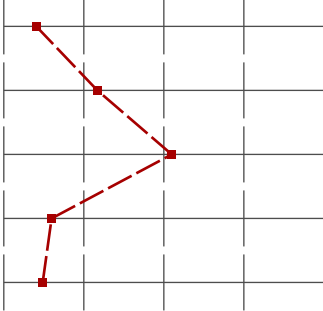
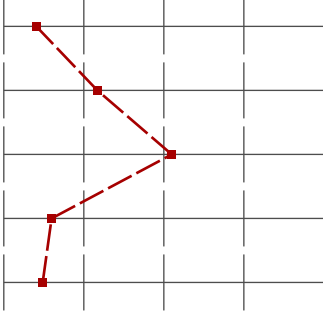
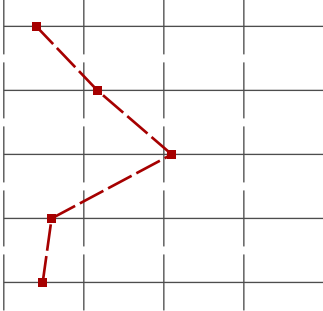
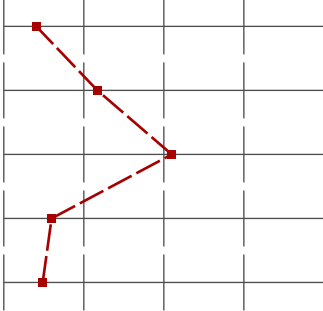
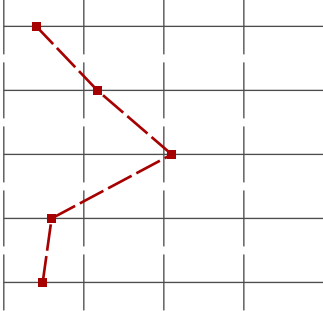
Verwendete Werte in der Profillinie: Mittelwert

1. Universitätseinheitlicher Teil

1.1) Zu Beginn der Lehrveranstaltung wurde ausreichend über Ziele, Inhalte und Beurteilungskriterien informiert.	trifft zu							trifft nicht zu	n=515	mw=1,4	md=1,0	s=0,8
1.2) Die Inhalte der Lehrveranstaltung finde ich sehr interessant.	trifft zu							trifft nicht zu	n=516	mw=1,5	md=1,0	s=0,8
1.3) Die Lehrveranstaltung leistet für mich einen wichtigen Beitrag zur Erreichung der Studienziele.	trifft zu							trifft nicht zu	n=513	mw=1,6	md=1,0	s=0,9
1.4) Die*Den Lehrveranstaltungsleiter*in empfinde ich als sehr motivierend.	trifft zu							trifft nicht zu	n=515	mw=1,6	md=1,0	s=0,9
1.5) Gesamt gesehen halte ich die Lehrveranstaltung für	sehr gut							sehr schlecht	n=513	mw=1,6	md=1,0	s=0,9

2. Fragen der Studienprogrammleitung

2.3) Die*Der Lehrende erklärt Probleme und Zusammenhänge klar und verständlich.	trifft zu							trifft nicht zu	n=508	mw=1,5	md=1,0	s=0,9
2.4) Die*Der Lehrende kann die Bedeutung und Relevanz der behandelten Themen verdeutlichen.	trifft zu							trifft nicht zu	n=506	mw=1,5	md=1,0	s=0,8
2.5) Das Feedback der*des Lehrenden zu meinen Beiträgen ist konstruktiv und hilfreich.	trifft zu							trifft nicht zu	n=509	mw=1,5	md=1,0	s=0,9
2.6) Die*Der Lehrende ist für Studierende auch außerhalb der Lehrveranstaltung erreichbar.	trifft zu							trifft nicht zu	n=494	mw=1,4	md=1,0	s=0,7
2.7) Die*Der Lehrende geht diskriminierungsfrei und respektvoll mit den Studierenden um.	trifft zu							trifft nicht zu	n=510	mw=1,1	md=1,0	s=0,4
2.9) Die Studierenden werden bei der Erreichung der Lernziele unterstützt.	trifft zu							trifft nicht zu	n=511	mw=1,6	md=1,0	s=0,9
2.10) Die Studierenden werden in der Entwicklung ihrer Vortragstechnik unterstützt.	trifft zu							trifft nicht zu	n=503	mw=2,0	md=2,0	s=1,2
2.11) Es wird darauf geachtet, dass sich alle Studierenden aktiv an der Lehrveranstaltung beteiligen.	trifft zu							trifft nicht zu	n=511	mw=1,8	md=1,0	s=1,0
2.12) Die Voraussetzungen waren ...	zu hoch							zu niedrig	n=509	mw=2,8	md=3,0	s=0,6
2.13) Durch die Lehrveranstaltung habe ich ein tieferes Verständnis der grundlegenden Konzepte gewonnen.	trifft zu							trifft nicht zu	n=504	mw=1,7	md=1,0	s=0,9
2.14) Die zur Verfügung gestellten Literaturangaben und Unterlagen waren gut ausgewählt und hilfreich.	trifft zu							trifft nicht zu	n=501	mw=1,8	md=1,0	s=1,0
2.15) In der Lehrveranstaltung herrscht ein diskriminierungsfreier und respektvoller Umgang zwischen den Studierenden.	trifft zu							trifft nicht zu	n=505	mw=1,0	md=1,0	s=0,3
2.17) Wenn Nein: Wie wichtig wäre es Ihnen, dass die Lehrveranstaltungseinheiten aufgezeichnet und online zur Verfügung gestellt werden?	sehr wichtig							unwichtig	n=416	mw=3,7	md=4,0	s=1,4
2.18) Die (schriftlichen) Lehrmaterialien wurden online zur Verfügung gestellt.	ja, alle							nein, keine	n=458	mw=1,3	md=1,0	s=0,7
2.19) Die Durchführung dieser Lehrveranstaltung funktioniert im gewählten Format reibungslos.	trifft zu							trifft nicht zu	n=510	mw=1,4	md=1,0	s=0,7
2.20) Beim Umgang mit den digitalen Tools im Rahmen dieser Lehrveranstaltung erhalte ich ausreichend Hilfestellung.	trifft zu							trifft nicht zu	n=501	mw=1,4	md=1,0	s=0,8
2.21) Der Austausch mit anderen Studierenden dieser Lehrveranstaltung wird gezielt gefördert.	trifft zu							trifft nicht zu	n=504	mw=2,1	md=2,0	s=1,2

2.22) Die online anwesenden Studierenden konnten sich gut an den Diskussionen beteiligen.	trifft zu		trifft nicht zu	n=503	mw=1,4	md=1,0	s=0,8
2.23) Der Einsatz digitaler Medien erleichtert meinen Lernprozess.	trifft zu		trifft nicht zu	n=502	mw=2,2	md=2,0	s=1,2
2.24) Ich wünsche mir mehr synchrone Lehre in dieser Lehrveranstaltung.	trifft zu		trifft nicht zu	n=476	mw=3,1	md=3,0	s=1,2
2.25) Die Anforderungen an Vorträge von Studierenden waren klar definiert.	trifft zu		trifft nicht zu	n=504	mw=1,6	md=1,0	s=0,9
2.26) Das Feedback der*des Lehrenden zu meinen Beiträgen war konstruktiv und hilfreich.	trifft zu		trifft nicht zu	n=500	mw=1,5	md=1,0	s=0,9