



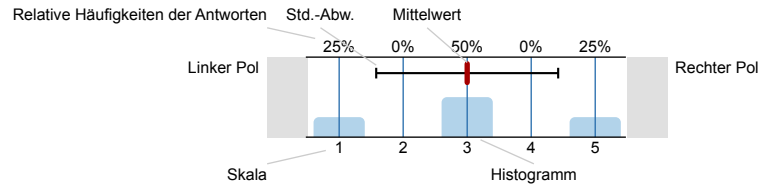
## SPL028-FB2-S21

Erfasste Fragebögen = 476

## Auswertungsteil der geschlossenen Fragen

## Legende

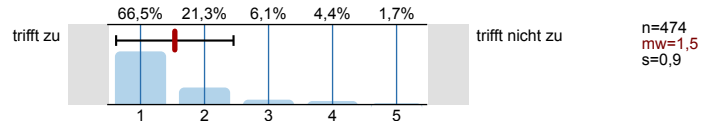
Fragestext



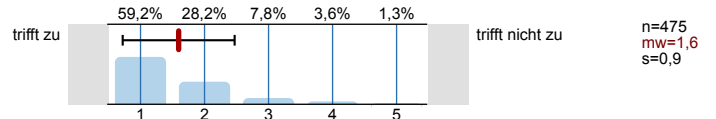
n=Anzahl  
mw=Mittelwert  
s=Std.-Abw.  
E.=Enthaltung

## 1. Universitätseinheitlicher Teil

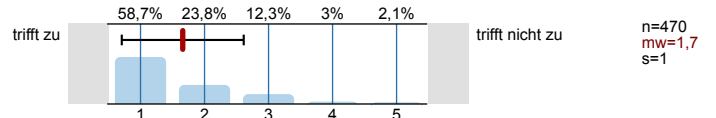
1.1) Zu Beginn der Lehrveranstaltung wurde ausreichend über Ziele, Inhalte und Beurteilungskriterien informiert.



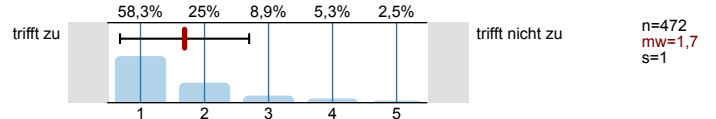
1.2) Die Inhalte der Lehrveranstaltung finde ich sehr interessant.



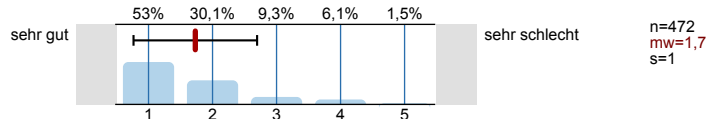
1.3) Die Lehrveranstaltung leistet für mich einen wichtigen Beitrag zur Erreichung der Studienziele.



1.4) Die\*Den Lehrveranstaltungsleiter\*in empfinde ich als sehr motivierend.



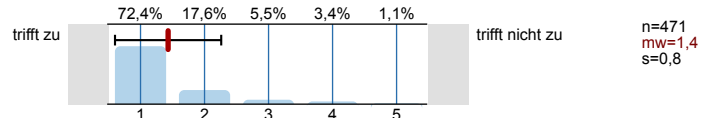
1.5) Gesamt gesehen halte ich die Lehrveranstaltung für



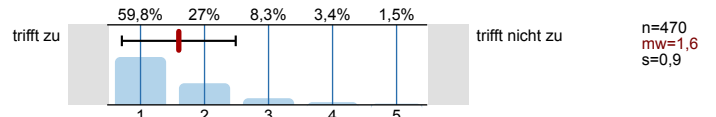
## 2. Fragen der Studienprogrammleitung

Die Lehrenden ...

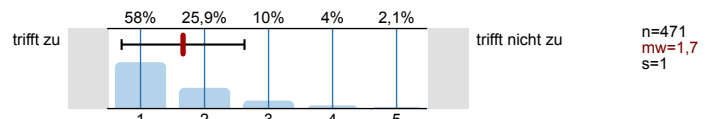
2.1) sind für die LV gut vorbereitet.



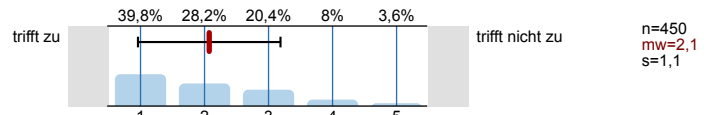
2.2) erklären die Inhalte verständlich.



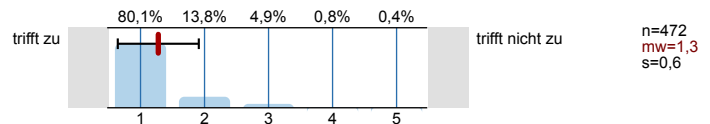
2.3) versuchen die Studierenden für den Gegenstand zu begeistern.



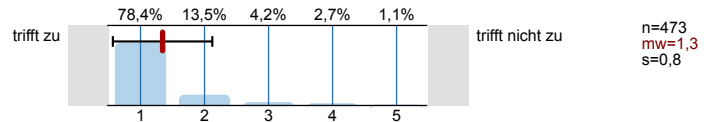
2.4) fassen regelmäßig den Stoff zusammen.



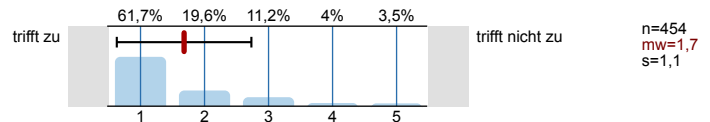
2.5) sind im Umgang mit den Studierenden fair und korrekt.



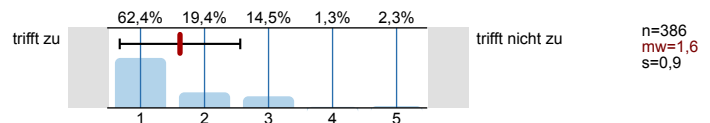
2.6) geben auf Beiträge und Fragen der Studierenden hilfreiches Feedback, gehen auf die Studierenden ein und beantworten ihre Fragen.



2.7) bieten den Studierenden auch außerhalb der LV die Möglichkeit zum fachlichen Austausch.



2.8) Bei Teilleistungen ausgenommen schriftliche Tests: Wenn bei der Erstellung eigener Teilleistungen Probleme auftraten, habe ich von der LV-Leitung Unterstützung erhalten.

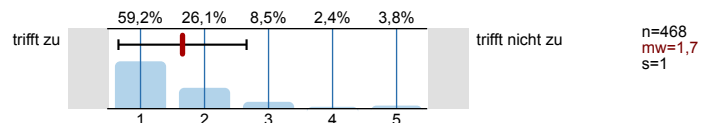


2.9) Allgemeines Feedback zum Ausgang der Teilleistungen wurde

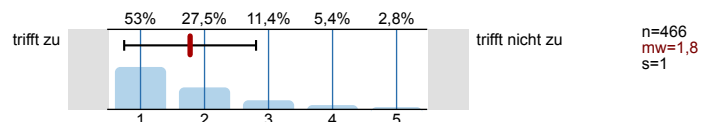


### Zur Lehrveranstaltung

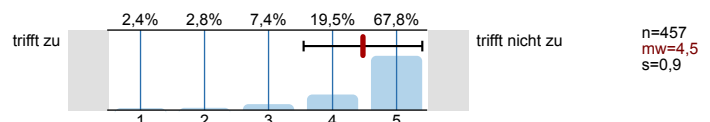
2.10) Die LV ist inhaltlich gut strukturiert.



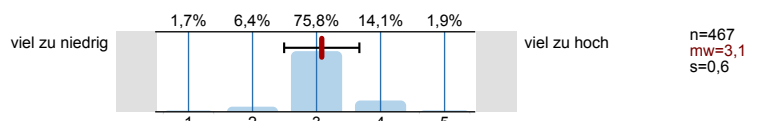
2.11) Die LV baut auf bisher im Studium gelehrt Inhalten und Kompetenzen auf.



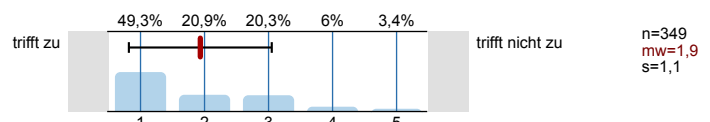
2.13) Inhalte aus anderen LVs wurden unnötig wiederholt.



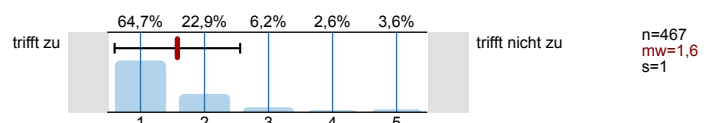
2.15) Der gesamte Arbeitsaufwand (ECTS) ist im Vergleich zu den curricularen Vorgaben



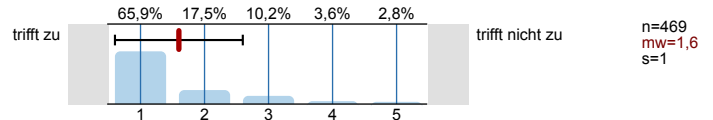
2.16) Für LVs mit mehreren Vortragenden: Die Inhalte der einzelnen Vortragenden sind gut aufeinander abgestimmt.



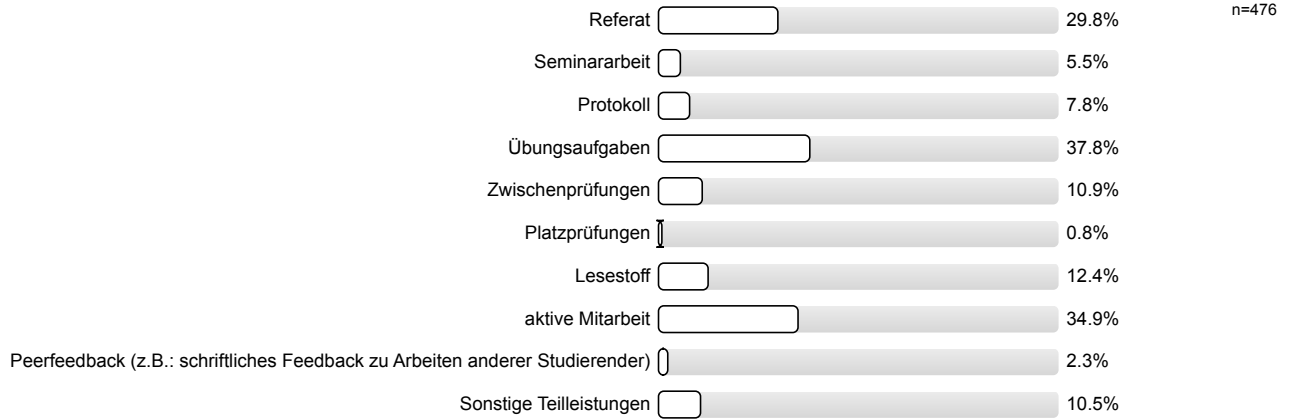
2.17) Während der gesamten LV wurde eine adäquate Betreuung durch die Lehrenden gewährleistet.



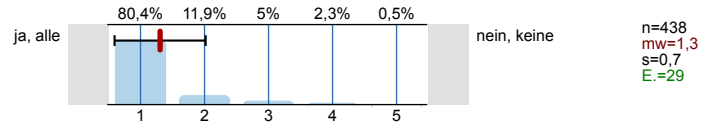
2.18) Es gab ausreichend Interaktions- & Kommunikationsphasen (online oder vor Ort)



2.19) Bei welchen Teilleistungen haben Sie am meisten profitiert? (max. 3 Antworten)

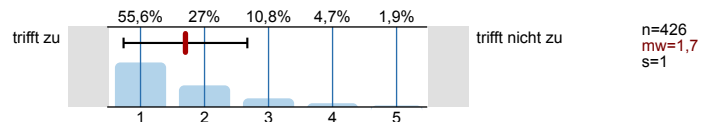


2.20) Die Unterlagen zur Lehrveranstaltung wurden online zur Verfügung gestellt.

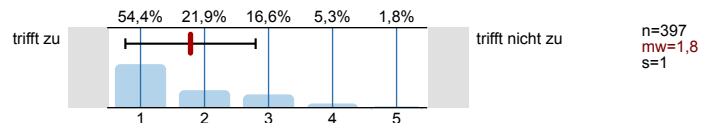


**Die angebotenen Lernbehelfe (eLearningAnteile, Skripten, ...)**

2.21) erleichtern mir die Aneignung und das Verständnis der Inhalte der LV.



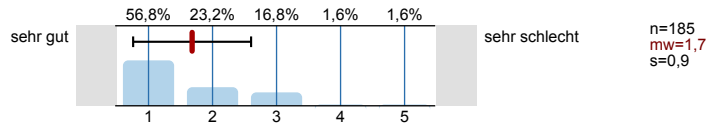
2.22) stellen eine hilfreiche Unterstützung bei der Prüfungsvorbereitung dar.



2.23) Ist eine Betreuung durch Tutor\*innen notwendig?

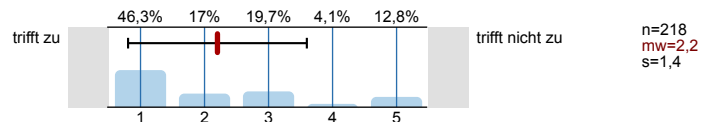


2.24) Wenn Tutor\*innen in der LV eingesetzt wurden: Wie beurteilen Sie die Qualität der Betreuung?

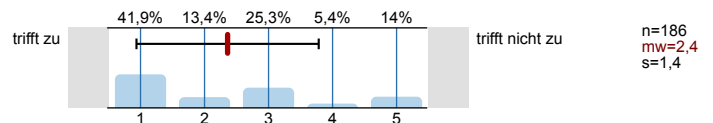


**Im Falle von praktischen Übungen bzw. Laborübungen**

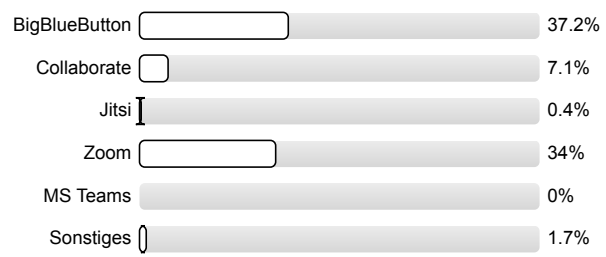
2.25) Ich hatte ausreichend Möglichkeit praktische Fertigkeiten zu erproben.



2.26) Ich wurde ausreichend im Umgang mit Geräten und Untersuchungsmaterial geschult.



2.27) Falls die Lehrveranstaltung im distance-learning angeboten wurde: Welches Tool wurde eingesetzt?



n=476

# Profilinie

Zusammenstellung: SPL028-FB2-S21





Verwendete Werte in der Profillinie: Mittelwert

## 1. Universitätseinheitlicher Teil

1.1) Zu Beginn der Lehrveranstaltung wurde ausreichend über Ziele, Inhalte und Beurteilungskriterien informiert.	trifft zu								trifft nicht zu	n=474	mw=1,5	md=1,0	s=0,9
1.2) Die Inhalte der Lehrveranstaltung finde ich sehr interessant.	trifft zu								trifft nicht zu	n=475	mw=1,6	md=1,0	s=0,9
1.3) Die Lehrveranstaltung leistet für mich einen wichtigen Beitrag zur Erreichung der Studienziele.	trifft zu								trifft nicht zu	n=470	mw=1,7	md=1,0	s=1,0
1.4) Die*Den Lehrveranstaltungsleiter*in empfinde ich als sehr motivierend.	trifft zu								trifft nicht zu	n=472	mw=1,7	md=1,0	s=1,0
1.5) Gesamt gesehen halte ich die Lehrveranstaltung für	sehr gut								sehr schlecht	n=472	mw=1,7	md=1,0	s=1,0

## 2. Fragen der Studienprogrammleitung

2.1) sind für die LV gut vorbereitet.	trifft zu								trifft nicht zu	n=471	mw=1,4	md=1,0	s=0,8
2.2) erklären die Inhalte verständlich.	trifft zu								trifft nicht zu	n=470	mw=1,6	md=1,0	s=0,9
2.3) versuchen die Studierenden für den Gegenstand zu begeistern.	trifft zu								trifft nicht zu	n=471	mw=1,7	md=1,0	s=1,0
2.4) fassen regelmäßig den Stoff zusammen.	trifft zu								trifft nicht zu	n=450	mw=2,1	md=2,0	s=1,1
2.5) sind im Umgang mit den Studierenden fair und korrekt.	trifft zu								trifft nicht zu	n=472	mw=1,3	md=1,0	s=0,6
2.6) geben auf Beiträge und Fragen der Studierenden hilfreiches Feedback, gehen auf die Studierenden ein und beantworten ihre	trifft zu								trifft nicht zu	n=473	mw=1,3	md=1,0	s=0,8
2.7) bieten den Studierenden auch außerhalb der LV die Möglichkeit zum fachlichen Austausch.	trifft zu								trifft nicht zu	n=454	mw=1,7	md=1,0	s=1,1
2.8) Bei Teilleistungen ausgenommen schriftliche Tests: Wenn bei der Erstellung eigener Teilleistungen Probleme auftraten, habe ich	trifft zu								trifft nicht zu	n=386	mw=1,6	md=1,0	s=0,9
2.10) Die LV ist inhaltlich gut strukturiert.	trifft zu								trifft nicht zu	n=468	mw=1,7	md=1,0	s=1,0
2.11) Die LV baut auf bisher im Studium gelehrt Inhalten und Kompetenzen auf.	trifft zu								trifft nicht zu	n=466	mw=1,8	md=1,0	s=1,0
2.13) Inhalte aus anderen LVs wurden unnötig wiederholt.	trifft zu								trifft nicht zu	n=457	mw=4,5	md=5,0	s=0,9
2.15) Der gesamte Arbeitsaufwand (ECTS) ist im Vergleich zu den curricularen Vorgaben	viel zu niedrig								viel zu hoch	n=467	mw=3,1	md=3,0	s=0,6
2.16) Für LVs mit mehreren Vortragenden: Die Inhalte der einzelnen Vortragenden sind gut aufeinander abgestimmt.	trifft zu								trifft nicht zu	n=349	mw=1,9	md=2,0	s=1,1
2.17) Während der gesamten LV wurde eine adäquate Betreuung durch die Lehrenden gewährleistet.	trifft zu								trifft nicht zu	n=467	mw=1,6	md=1,0	s=1,0
2.18) Es gab ausreichend Interaktions- & Kommunikationsphasen (online oder vor Ort)	trifft zu								trifft nicht zu	n=469	mw=1,6	md=1,0	s=1,0
2.20) Die Unterlagen zur Lehrveranstaltung wurden online zur Verfügung gestellt.	ja, alle								nein, keine	n=438	mw=1,3	md=1,0	s=0,7
2.21) erleichtern mir die Aneignung und das Verständnis der Inhalte der LV.	trifft zu								trifft nicht zu	n=426	mw=1,7	md=1,0	s=1,0

2.22) stellen eine hilfreiche Unterstützung bei der Prüfungsvorbereitung dar.	trifft zu		trifft nicht zu	n=397	mw=1,8	md=1,0	s=1,0
2.24) Wenn Tutor*innen in der LV eingesetzt wurden: Wie beurteilen Sie die Qualität der Betreuung?	sehr gut		sehr schlecht	n=185	mw=1,7	md=1,0	s=0,9
2.25) Ich hatte ausreichend Möglichkeit praktische Fertigkeiten zu erproben.	trifft zu		trifft nicht zu	n=218	mw=2,2	md=2,0	s=1,4
2.26) Ich wurde ausreichend im Umgang mit Geräten und Untersuchungsmaterial geschult.	trifft zu		trifft nicht zu	n=186	mw=2,4	md=2,0	s=1,4