



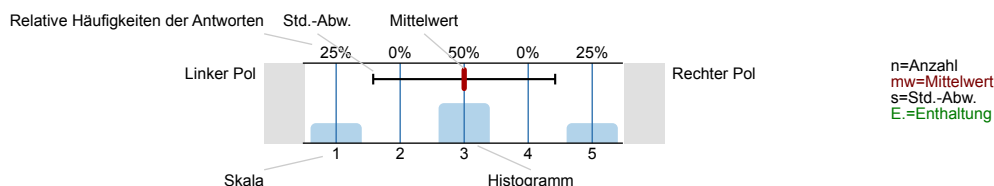
# SPL004-FB1-22S

Erfasste Fragebögen = 432

## Auswertungsteil der geschlossenen Fragen

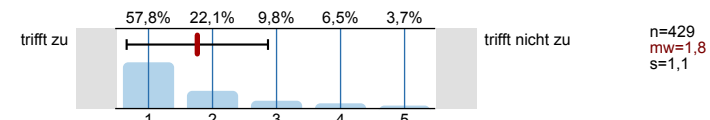
### Legende

Frage**text**

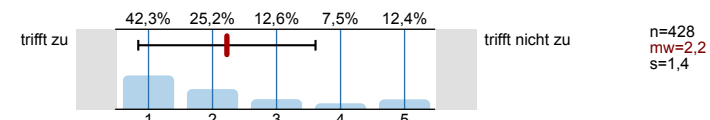


### 1. Universitätseinheitlicher Teil

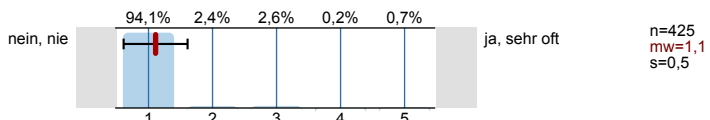
1.1) Zu Beginn der Lehrveranstaltung wurde ausreichend über Ziele, Inhalte und Beurteilungskriterien informiert.



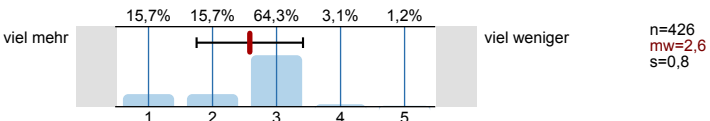
1.2) Die\*Den Lehrveranstaltungsleiter\*in empfinde ich als sehr motivierend.



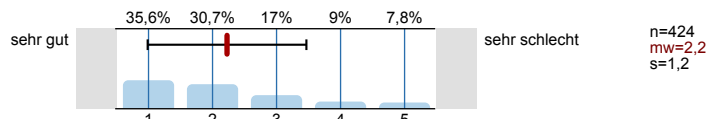
1.3) Gab es in der Lehrveranstaltung Situationen, in denen Sie Diskriminierung erlebten? (etwa aufgrund des Geschlechts, der ethnischen Herkunft, der Religion, des Alters oder der sexuellen Orientierung)



1.5) Zur Absolvierung dieser Lehrveranstaltung ist ein Arbeitsaufwand von Stunden ( ECTS) vorgesehen. Ihrer Einschätzung nach: Werden Sie mehr oder weniger Stunden für die Absolvierung dieser Lehrveranstaltung aufwenden?

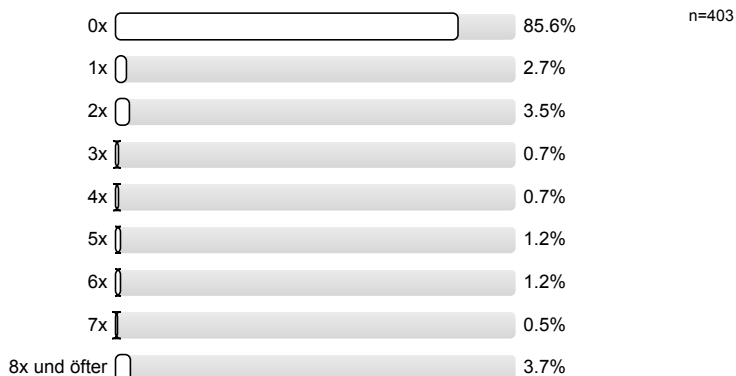


1.8) Gesamt gesehen halte ich die Lehrveranstaltung für

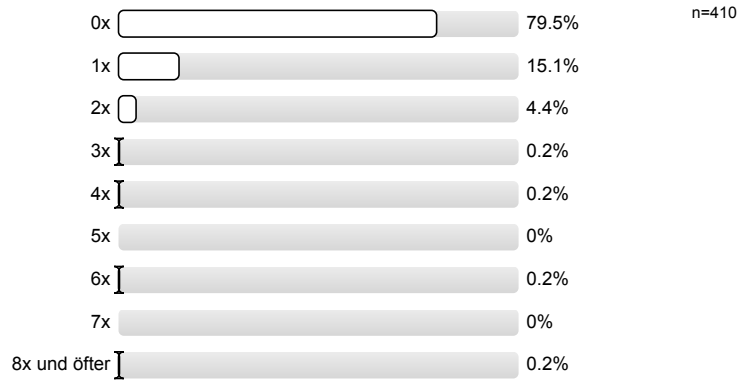


### 2. Fragen der Studienprogrammleitung

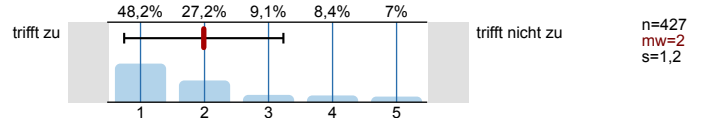
2.1) Wie oft ließ sich die LV-Leitung vertreten?



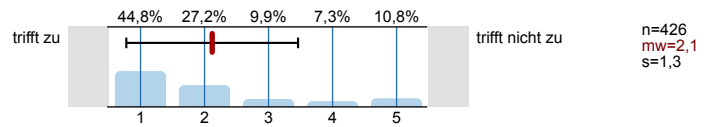
2.2) Wie viele Lehrveranstaltungstermine sind ersatzlos entfallen?



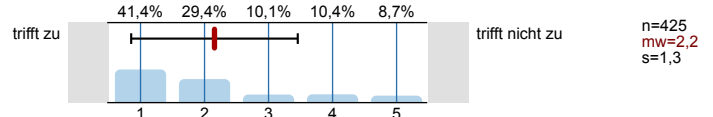
2.3) Die LV-Leitung bot eine gut strukturierte LV an.



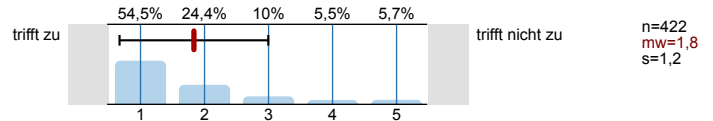
2.4) Die LV-Leitung geht auf die Studierenden und deren Wissensstand ein.



2.5) Komplexe Sachverhalte und Beispiele wurden in nachvollziehbarer Weise erklärt.



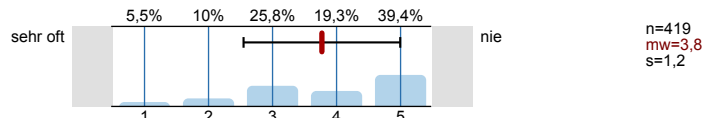
2.6) Auf Fragen, Anregungen und Beiträge der Studierenden gab die LV-Leitung hilfreiches Feedback.



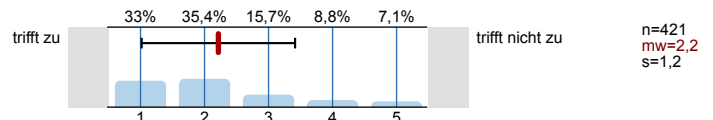
2.7) Haben Sie Inhalte dieser LV bereits in anderen LVs kennen gelernt?



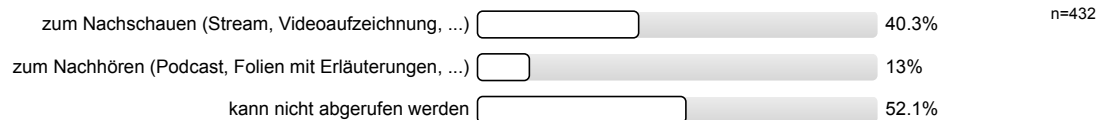
2.9) Inwieweit wurden in der Lehrveranstaltung Themen mit Bezug zu ‚Nachhaltigkeit‘ / ‚Sustainability‘ (Umwelt, Klima etc.) behandelt?



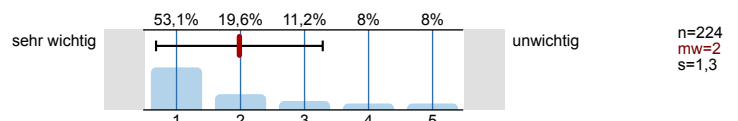
2.10) Ich hatte ausreichend Vorwissen, um der Lehrveranstaltung gut folgen zu können.



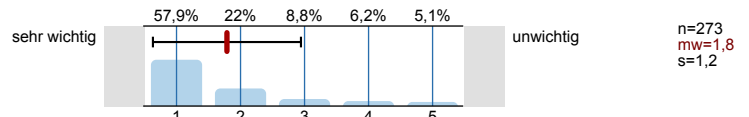
2.12) Die Vorlesung kann online nachträglich abgerufen werden ...



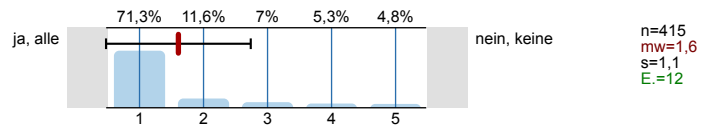
2.13) Wie wichtig wäre es Ihnen, dass die Vorlesung Online zu **Nachhören** zur Verfügung steht?



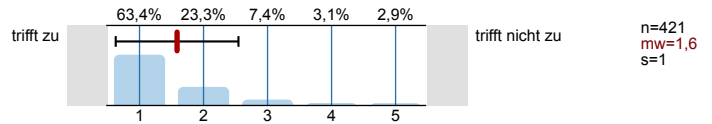
2.14) Wie wichtig wäre es Ihnen, dass die Vorlesung Online zu **Nachschaun** zur Verfügung steht?



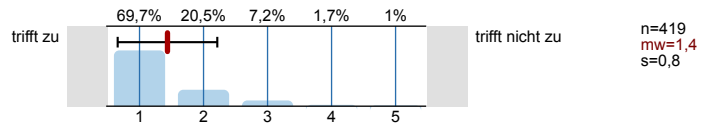
2.16) Die Vorlesungsunterlagen wurden online zur Verfügung gestellt.



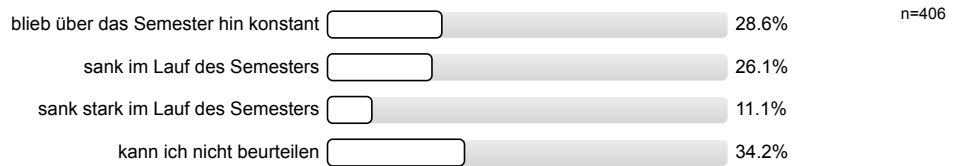
2.17) Inhaltliche und organisatorische Fragen wurden klar kommuniziert (z.B.: Email, Chat).



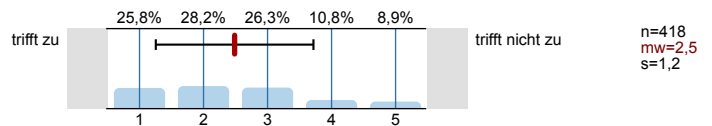
2.19) Die Angaben zur LVA in u:find waren vollständig und korrekt.



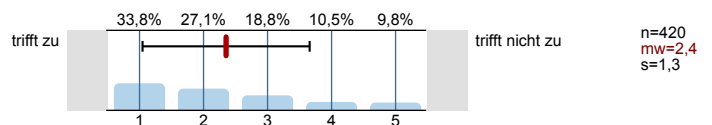
2.21) Die Anzahl der Studierenden in der Lehrveranstaltung ...



2.22) Die Studierenden beteiligten sich an der Lehrveranstaltung.



2.23) Ich habe eine klare Vorstellung, was mich bei der Prüfung erwartet.



# Profilinie

Zusammenstellung: SPL004-FB1-22S

Verwendete Werte in der Profillinie: Mittelwert

## 1. Universitätseinheitlicher Teil

1.1) Zu Beginn der Lehrveranstaltung wurde ausreichend über Ziele, Inhalte und Beurteilungskriterien informiert.	trifft zu					trifft nicht zu	n=429	mw=1,8	md=1,0	s=1,1
1.2) Die*Den Lehrveranstaltungsleiter*in empfinde ich als sehr motivierend.	trifft zu					trifft nicht zu	n=428	mw=2,2	md=2,0	s=1,4
1.3) Gab es in der Lehrveranstaltung Situationen, in denen Sie Diskriminierung erlebten? (etwa aufgrund des Geschlechts, der ethnischen	nein, nie					ja, sehr oft	n=425	mw=1,1	md=1,0	s=0,5
1.5) Zur Absolvierung dieser Lehrveranstaltung ist ein Arbeitsaufwand von Stunden ( ECTS) vorgesehen. Ihrer Einschätzung nach: Werden	viel mehr					viel weniger	n=426	mw=2,6	md=3,0	s=0,8
1.8) Gesamt gesehen halte ich die Lehrveranstaltung für	sehr gut					sehr schlecht	n=424	mw=2,2	md=2,0	s=1,2

## 2. Fragen der Studienprogrammleitung

2.3) Die LV-Leitung bot eine gut strukturierte LV an.	trifft zu					trifft nicht zu	n=427	mw=2,0	md=2,0	s=1,2
2.4) Die LV-Leitung geht auf die Studierenden und deren Wissensstand ein.	trifft zu					trifft nicht zu	n=426	mw=2,1	md=2,0	s=1,3
2.5) Komplexe Sachverhalte und Beispiele wurden in nachvollziehbarer Weise erklärt.	trifft zu					trifft nicht zu	n=425	mw=2,2	md=2,0	s=1,3
2.6) Auf Fragen, Anregungen und Beiträge der Studierenden gab die LV-Leitung hilfreiches Feedback.	trifft zu					trifft nicht zu	n=422	mw=1,8	md=1,0	s=1,2
2.9) Inwieweit wurden in der Lehrveranstaltung Themen mit Bezug zu ‚Nachhaltigkeit‘ / ‚Sustainability‘ (Umwelt, Klima etc.) behandelt?	sehr oft					nie	n=419	mw=3,8	md=4,0	s=1,2
2.10) Ich hatte ausreichend Vorwissen, um der Lehrveranstaltung gut folgen zu können.	trifft zu					trifft nicht zu	n=421	mw=2,2	md=2,0	s=1,2
2.13) Wie wichtig wäre es Ihnen, dass die Vorlesung Online zu <b>Nachhören</b> zur Verfügung steht?	sehr wichtig					unwichtig	n=224	mw=2,0	md=1,0	s=1,3
2.14) Wie wichtig wäre es Ihnen, dass die Vorlesung Online zu <b>Nachschauen</b> zur Verfügung steht?	sehr wichtig					unwichtig	n=273	mw=1,8	md=1,0	s=1,2
2.16) Die Vorlesungsunterlagen wurden online zur Verfügung gestellt.	ja, alle					nein, keine	n=415	mw=1,6	md=1,0	s=1,1
2.17) Inhaltliche und organisatorische Fragen wurden klar kommuniziert (z.B.: Email, Chat).	trifft zu					trifft nicht zu	n=421	mw=1,6	md=1,0	s=1,0
2.19) Die Angaben zur LVA in u:find waren vollständig und korrekt.	trifft zu					trifft nicht zu	n=419	mw=1,4	md=1,0	s=0,8
2.22) Die Studierenden beteiligten sich an der Lehrveranstaltung.	trifft zu					trifft nicht zu	n=418	mw=2,5	md=2,0	s=1,2
2.23) Ich habe eine klare Vorstellung, was mich bei der Prüfung erwartet.	trifft zu					trifft nicht zu	n=420	mw=2,4	md=2,0	s=1,3