



## SPL018-FB2-22S

Erfasste Fragebögen = 1477

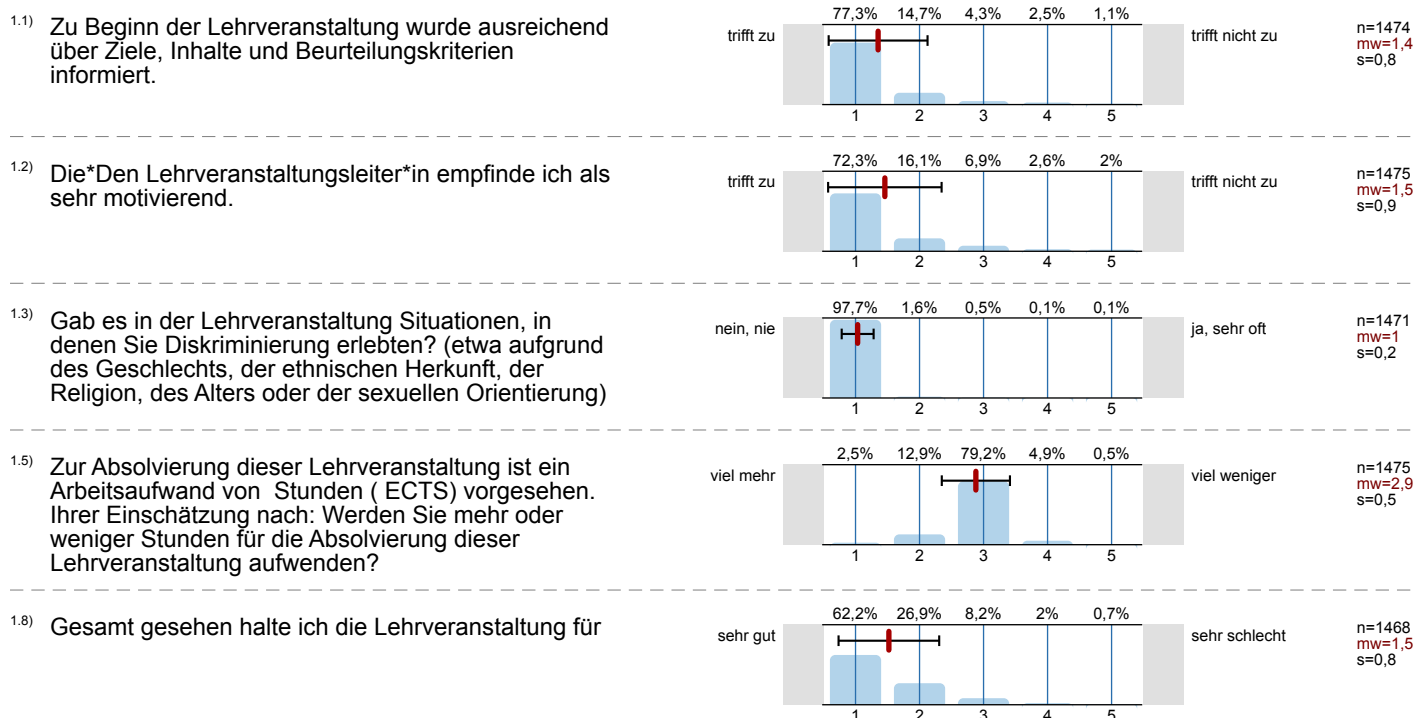
## Auswertungsteil der geschlossenen Fragen

## Legende

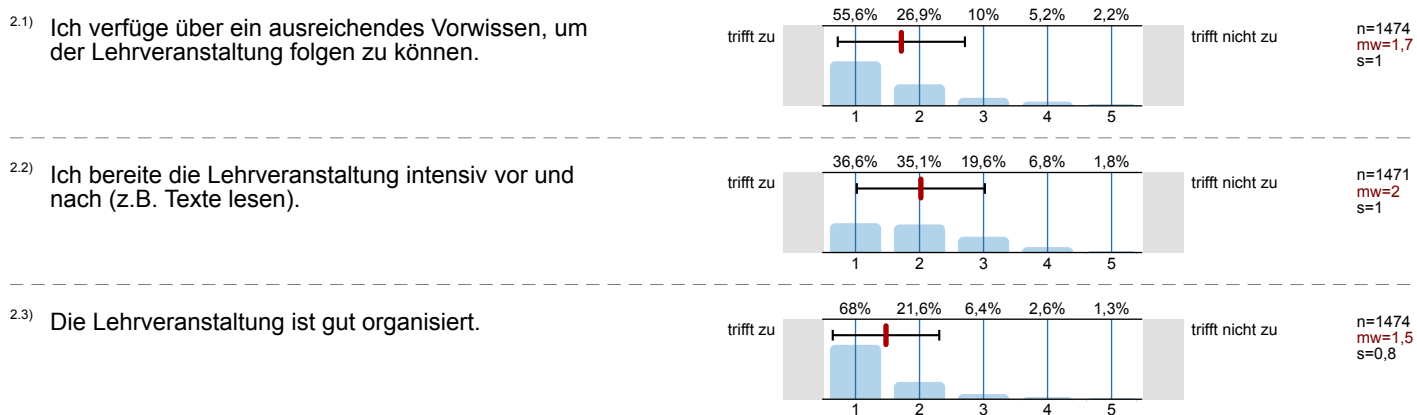
Fragestext



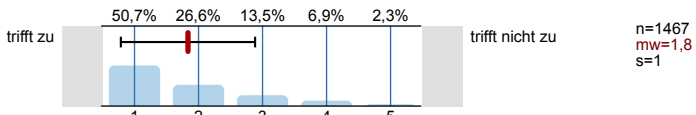
## 1. Universitätseinheitlicher Teil



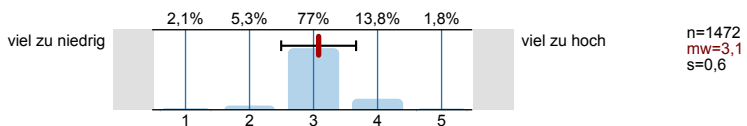
## 2. Fragen der Studienprogrammleitung



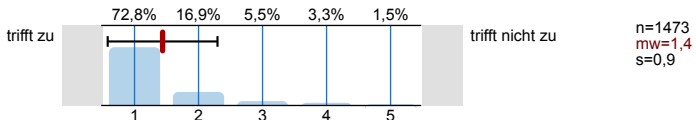
2.4) Ich lerne viel durch die Beiträge anderer Teilnehmer\*innen.



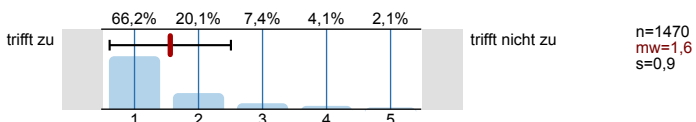
2.5) Der Arbeitsaufwand ist verglichen mit anderen Lehrveranstaltungen gleichen Typs



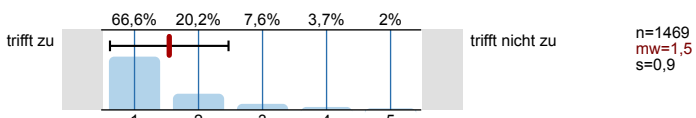
2.6) Es finden ausreichend Diskussionen statt.



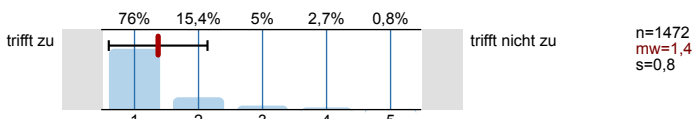
2.7) Diskussionen werden gut geleitet (Anregung von Beiträgen, Eingehen auf Beiträge, Bremsen von Vielrednern).



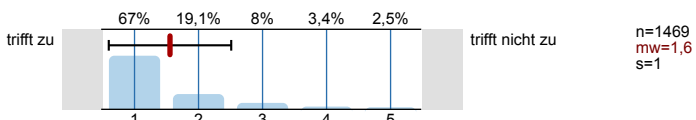
2.8) Ich erhielt ausreichend Hilfestellungen (mündliche Erläuterungen oder schriftliche Anleitungen) für die Bearbeitung der Teilleistungen.



2.9) Die\*Der Vortragende gibt auf Beiträge und Fragen der Studierenden hilfreiches Feedback.

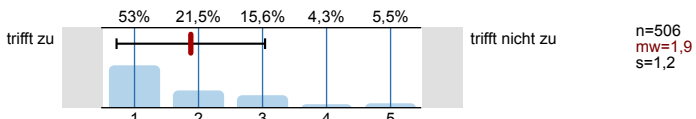


2.10) Die Lehrveranstaltung fördert mein Interesse am Studium.

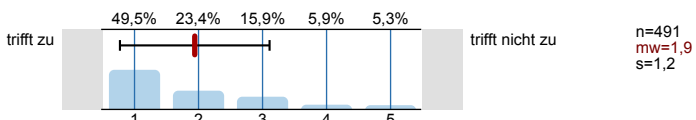


Die folgenden vier Fragen bitte nur bei Master- und DissertantInnenseminaren beantworten:

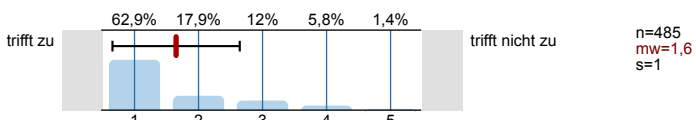
2.11) Die Lehrveranstaltung hilft mir bei der Durchführung meiner eigenen Forschung.



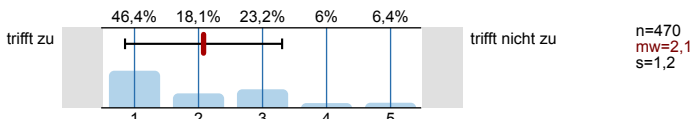
2.12) Die Diskussionen bringen wichtige Anregungen für meine Forschung.



2.13) Die\*Der Lehrende ermuntert zur Auseinandersetzung mit der Forschung aller am Seminar Beteiligten.

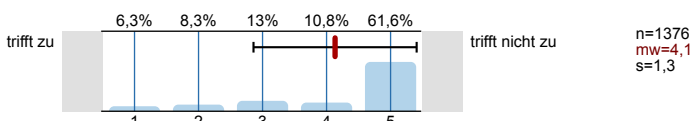


2.14) Die Lehrveranstaltung unterstützt mich im Umgang mit spezifischen Problemen des MA/PhD-Studiums und bietet konkrete Hilfestellungen im Prozess des Verfassens meiner wissenschaftlichen Qualifikationsarbeit.

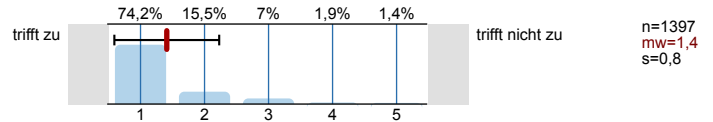


3. Fragen im Kontext Umstellung der Lehre / Covid-19

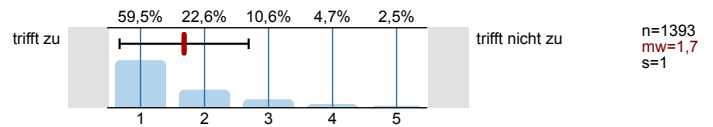
3.1) Ist e-learning für Sie mit strukturellen Schwierigkeiten verbunden, die Ihre Teilnahme an der LV erschwert bzw. den zu erwartenden Lernerfolg reduziert haben (bspw. Raumressourcen, Netzwerkzugang, Hardwarekapazitäten, Familiensituation, etc.)?



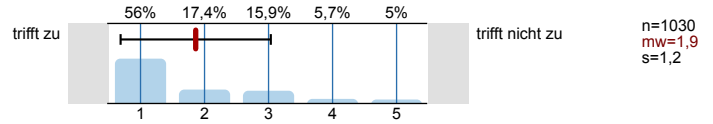
3.2) Gab es ausreichend Interaktions- und Kommunikationsphasen? (Online oder vor Ort)



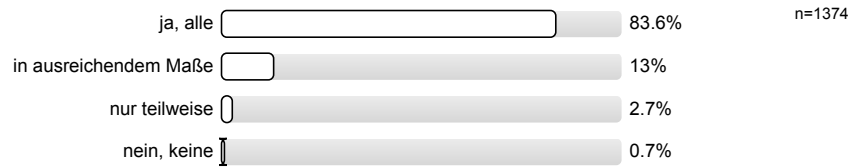
3.3) Hat die LV-Leitung mit verschiedenen Methoden dazu angeregt, sich aktiv am Seminargeschehen zu beteiligen?



3.5) Bei hybrid und digital durchgeführten LV: Konnten die online anwesenden Studierenden sich gut an den Diskussionen beteiligen?



3.6) Wurden die (schriftlichen) Lehrmaterialien online zur Verfügung gestellt?



# Profillinie

Zusammenstellung: SPL018-FB2-22S

Verwendete Werte in der Profillinie: Mittelwert

## 1. Universitätseinheitlicher Teil

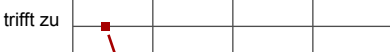
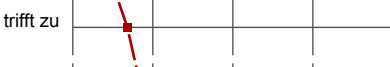
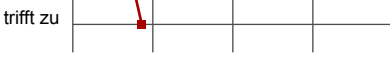
1.1) Zu Beginn der Lehrveranstaltung wurde ausreichend über Ziele, Inhalte und Beurteilungskriterien informiert.	trifft zu							trifft nicht zu	n=1474	mw=1,4	md=1,0	s=0,8
1.2) Die*Den Lehrveranstaltungsleiter*in empfinde ich als sehr motivierend.	trifft zu							trifft nicht zu	n=1475	mw=1,5	md=1,0	s=0,9
1.3) Gab es in der Lehrveranstaltung Situationen, in denen Sie Diskriminierung erlebt haben? (etwa aufgrund des Geschlechts, der ethnischen	nein, nie							ja, sehr oft	n=1471	mw=1,0	md=1,0	s=0,2
1.5) Zur Absolvierung dieser Lehrveranstaltung ist ein Arbeitsaufwand von Stunden ( ECTS) vorgesehen. Ihrer Einschätzung nach: Werden	viel mehr							viel weniger	n=1475	mw=2,9	md=3,0	s=0,5
1.8) Gesamt gesehen halte ich die Lehrveranstaltung für	sehr gut							sehr schlecht	n=1468	mw=1,5	md=1,0	s=0,8

## 2. Fragen der Studienprogrammleitung

2.1) Ich verfüge über ein ausreichendes Vorwissen, um der Lehrveranstaltung folgen zu können.	trifft zu							trifft nicht zu	n=1474	mw=1,7	md=1,0	s=1,0
2.2) Ich bereite die Lehrveranstaltung intensiv vor und nach (z.B. Texte lesen).	trifft zu							trifft nicht zu	n=1471	mw=2,0	md=2,0	s=1,0
2.3) Die Lehrveranstaltung ist gut organisiert.	trifft zu							trifft nicht zu	n=1474	mw=1,5	md=1,0	s=0,8
2.4) Ich lerne viel durch die Beiträge anderer Teilnehmer*innen.	trifft zu							trifft nicht zu	n=1467	mw=1,8	md=1,0	s=1,0
2.5) Der Arbeitsaufwand ist verglichen mit anderen Lehrveranstaltungen gleichen Typs	viel zu niedrig							viel zu hoch	n=1472	mw=3,1	md=3,0	s=0,6
2.6) Es finden ausreichend Diskussionen statt.	trifft zu							trifft nicht zu	n=1473	mw=1,4	md=1,0	s=0,9
2.7) Diskussionen werden gut geleitet (Anregung von Beiträgen, Eingehen auf Beiträge, Bremsen von Vielrednern).	trifft zu							trifft nicht zu	n=1470	mw=1,6	md=1,0	s=0,9
2.8) Ich erhielt ausreichend Hilfestellungen (mündliche Erläuterungen oder schriftliche Anleitungen) für die Bearbeitung der	trifft zu							trifft nicht zu	n=1469	mw=1,5	md=1,0	s=0,9
2.9) Die*Der Vortragende gibt auf Beiträge und Fragen der Studierenden hilfreiches Feedback.	trifft zu							trifft nicht zu	n=1472	mw=1,4	md=1,0	s=0,8
2.10) Die Lehrveranstaltung fördert mein Interesse am Studium.	trifft zu							trifft nicht zu	n=1469	mw=1,6	md=1,0	s=1,0
2.11) Die Lehrveranstaltung hilft mir bei der Durchführung meiner eigenen Forschung.	trifft zu							trifft nicht zu	n=506	mw=1,9	md=1,0	s=1,2
2.12) Die Diskussionen bringen wichtige Anregungen für meine Forschung.	trifft zu							trifft nicht zu	n=491	mw=1,9	md=2,0	s=1,2
2.13) Die*Der Lehrende ermuntert zur Auseinandersetzung mit der Forschung aller am Seminar Beteiligten.	trifft zu							trifft nicht zu	n=485	mw=1,6	md=1,0	s=1,0
2.14) Die Lehrveranstaltung unterstützt mich im Umgang mit spezifischen Problemen des MA/ PhD-Studiums und bietet konkrete	trifft zu							trifft nicht zu	n=470	mw=2,1	md=2,0	s=1,2

## 3. Fragen im Kontext Umstellung der Lehre / Covid-19

3.1) Ist e-learning für Sie mit strukturellen Schwierigkeiten verbunden, die Ihre Teilnahme an der LV erschwert bzw. den zu erwartenden	trifft zu							trifft nicht zu	n=1376	mw=4,1	md=5,0	s=1,3
---	-----------	--	--	--	--	--	--	-----------------	--------	--------	--------	-------

3.2) Gab es ausreichend Interaktions- und Kommunikationsphasen? (Online oder vor Ort)		n=1397 mw=1,4 md=1,0 s=0,8
3.3) Hat die LV-Leitung mit verschiedenen Methoden dazu angeregt, sich aktiv am Seminargeschehen zu beteiligen?		n=1393 mw=1,7 md=1,0 s=1,0
3.5) Bei hybrid und digital durchgeführten LV: Konnten die online anwesenden Studierenden sich gut an den Diskussionen beteiligen?		n=1030 mw=1,9 md=1,0 s=1,2