



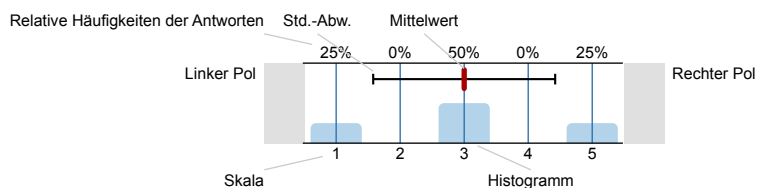
# SPL021-FB1-22S

Erfasste Fragebögen = 512

## Auswertungsteil der geschlossenen Fragen

### Legende

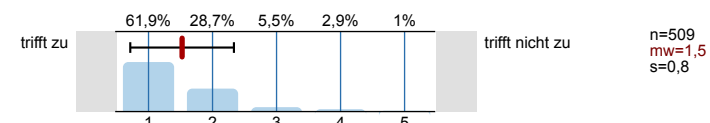
Fragestext



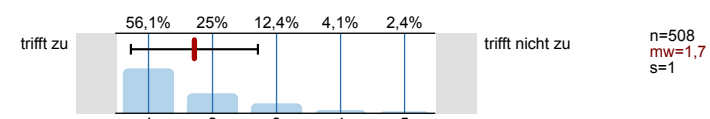
n=Anzahl  
mw=Mittelwert  
s=Std.-Abw.  
E.=Enthaltung

### 1. Universitätseinheitlicher Teil

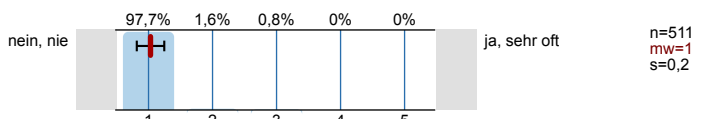
1.1) Zu Beginn der Lehrveranstaltung wurde ausreichend über Ziele, Inhalte und Beurteilungskriterien informiert.



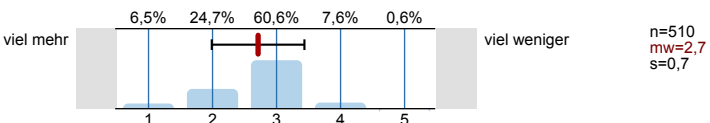
1.2) Die\*Den Lehrveranstaltungsleiter\*in empfinde ich als sehr motivierend.



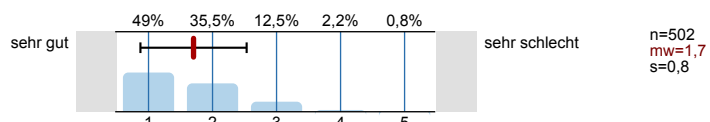
1.3) Gab es in der Lehrveranstaltung Situationen, in denen Sie Diskriminierung erlebten? (etwa aufgrund des Geschlechts, der ethnischen Herkunft, der Religion, des Alters oder der sexuellen Orientierung)



1.5) Zur Absolvierung dieser Lehrveranstaltung ist ein Arbeitsaufwand von Stunden ( ECTS) vorgesehen. Ihrer Einschätzung nach: Werden Sie mehr oder weniger Stunden für die Absolvierung dieser Lehrveranstaltung aufwenden?

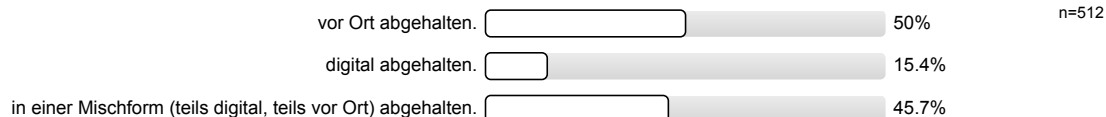


1.8) Gesamt gesehen halte ich die Lehrveranstaltung für

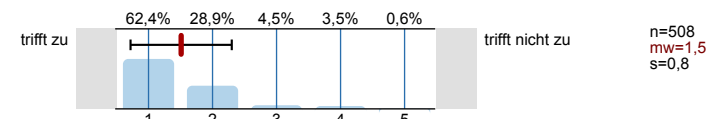


### 2. Fragen der Studienprogrammleitung

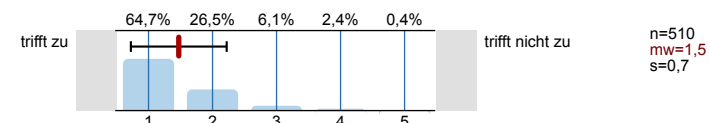
2.1) Die Vorlesung wird



2.2) Die Veranstaltung ist gut organisiert.

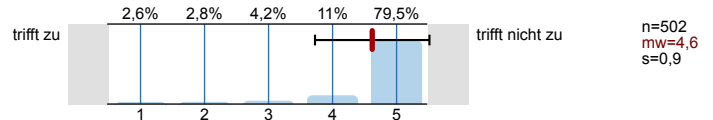


2.3) Die Bedeutung der behandelten Themen wird vermittelt.

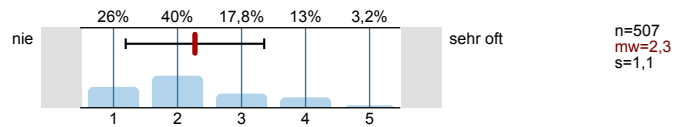


2.4)	Zum Mitdenken und Durchdenken des Stoffes/ Themas wird angeregt.	trifft zu	<p>58% 27,5% 10% 3,5% 1%</p>	trifft nicht zu	n=509 mw=1,6 s=0,9
2.5)	Die*Der Lehrende spricht verständlich und anregend.	trifft zu	<p>64% 24,4% 8,5% 1,8% 1,4%</p>	trifft nicht zu	n=508 mw=1,5 s=0,8
2.6)	Die*Der Lehrende ist gut vorbereitet.	trifft zu	<p>81,6% 15,2% 2,8% 0,4% 0%</p>	trifft nicht zu	n=506 mw=1,2 s=0,5
2.7)	Die*Der Lehrende engagiert sich bei der Lehrtätigkeit und vermittelt Begeisterung.	trifft zu	<p>63,3% 25,5% 8,2% 2% 1%</p>	trifft nicht zu	n=510 mw=1,5 s=0,8
2.8)	Die*Der Lehrende ist kooperativ und aufgeschlossen.	trifft zu	<p>73,8% 19,9% 4,5% 1% 0,8%</p>	trifft nicht zu	n=507 mw=1,4 s=0,7
2.9)	Mein Wissensstand ist nach der Veranstaltung wesentlich höher als vorher.	trifft zu	<p>57,5% 29% 10,4% 2,5% 0,6%</p>	trifft nicht zu	n=510 mw=1,6 s=0,8
2.10)	Die*Der Lehrende gibt auf Beiträge der Studierenden hilfreiches Feedback.	trifft zu	<p>54,7% 28,7% 12,4% 3,1% 1%</p>	trifft nicht zu	n=508 mw=1,7 s=0,9
2.11)	Der Arbeitsaufwand ist verglichen mit anderen Lehrveranstaltungen desselben Typs	viel zu hoch	<p>7,1% 25% 63,8% 3,9% 0,2%</p>	viel zu niedrig	n=508 mw=2,7 s=0,7
2.12)	Die*Der Lehrende fördert Fragen und aktive Mitarbeit.	trifft zu	<p>49,3% 29,1% 14,5% 5,1% 2%</p>	trifft nicht zu	n=509 mw=1,8 s=1
2.13)	Es werden ausreichend Möglichkeiten zur Interaktion mit dem*der Lehrenden angeboten.	trifft zu	<p>55% 26,1% 15% 3,4% 0,4%</p>	trifft nicht zu	n=505 mw=1,7 s=0,9
2.14)	Ich habe eine klare Vorstellung davon, was mich bei der Prüfung erwartet.	trifft zu	<p>28,9% 28,3% 21,9% 15,8% 5,1%</p>	trifft nicht zu	n=506 mw=2,4 s=1,2
2.15)	Ich bereite die Lehrveranstaltung vor oder nach (z.B. Texte lesen)	oft	<p>23,2% 26,6% 27,6% 16,3% 6,3%</p>	nie	n=508 mw=2,6 s=1,2
2.16)	Die vom Lehrenden zur Verfügung gestellten Unterlagen sind geeignet, die Lehrinhalte zu verstehen und sich den Prüfungsstoff anzueignen.	trifft zu	<p>48,3% 31,9% 15,2% 3,6% 1%</p>	trifft nicht zu	n=505 mw=1,8 s=0,9

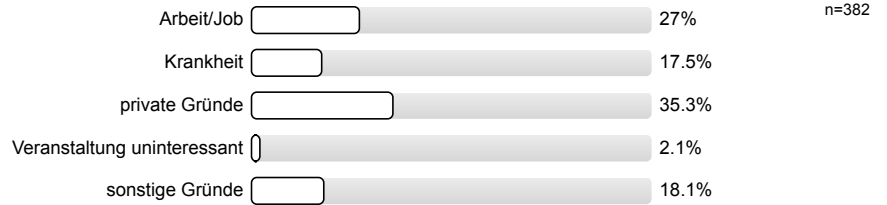
2.17) Unruhe, Reden oder Störungen durch Teilnehmer\*innen beeinträchtigen die Lehrveranstaltung.



2.18) Ich habe an mehreren Sitzungen gefehlt.

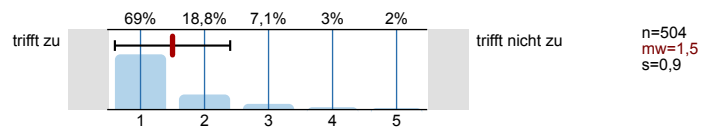


2.19) Der Hauptgrund des Fehlens war

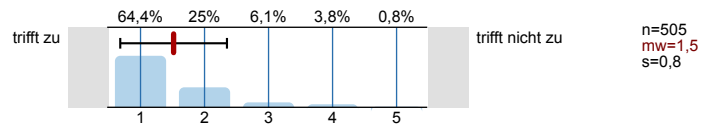


Wie bereiten Sie sich auf die Prüfung vor?

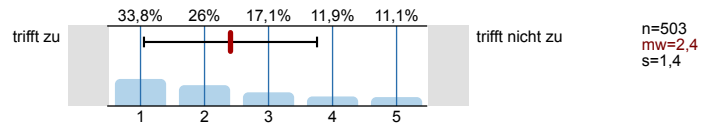
2.20) ...durch regelmäßigen Besuch oder dem Studium von audio-visuellen Mitschnitten der Vorlesung.



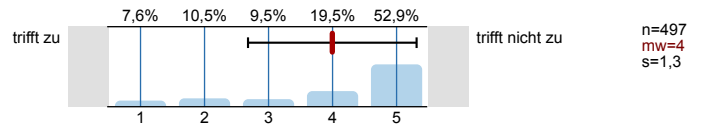
2.21) ...durch das Studium der LV-Unterlagen und von Mitschriften.



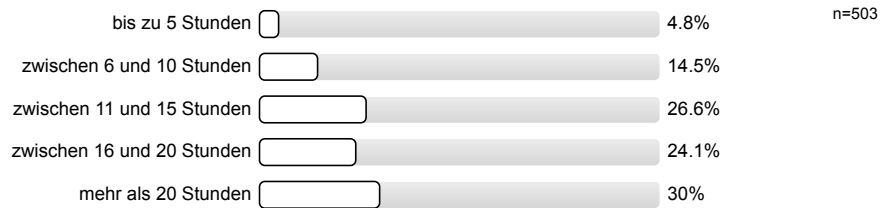
2.22) ...durch das Studium wissenschaftlicher Literatur.



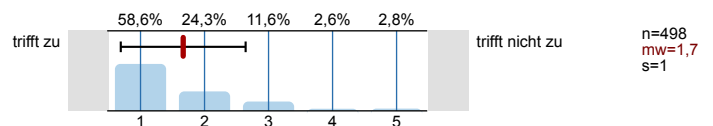
2.23) ...durch Lernen zusammen mit anderen Studierenden.



2.24) Wie viel Zeit verwenden Sie für die Prüfungsvorbereitung (exklusive des allfälligen Besuches der VO)?



2.25) Die Veranstaltung fördert mein Interesse am Studium.



# Profilinie

Zusammenstellung: SPL021-FB1-22S






Verwendete Werte in der Profillinie: Mittelwert

## 1. Universitätseinheitlicher Teil

1.1) Zu Beginn der Lehrveranstaltung wurde ausreichend über Ziele, Inhalte und Beurteilungskriterien informiert.	trifft zu							trifft nicht zu	n=509	mw=1,5	md=1,0	s=0,8
1.2) Die*Den Lehrveranstaltungsleiter*in empfinde ich als sehr motivierend.	trifft zu							trifft nicht zu	n=508	mw=1,7	md=1,0	s=1,0
1.3) Gab es in der Lehrveranstaltung Situationen, in denen Sie Diskriminierung erlebt*en? (etwa aufgrund des Geschlechts, der ethnischen	nein, nie							ja, sehr oft	n=511	mw=1,0	md=1,0	s=0,2
1.5) Zur Absolvierung dieser Lehrveranstaltung ist ein Arbeitsaufwand von Stunden ( ECTS) vorgesehen. Ihrer Einschätzung nach: Werden	viel mehr							viel weniger	n=510	mw=2,7	md=3,0	s=0,7
1.8) Gesamt gesehen halte ich die Lehrveranstaltung für	sehr gut							sehr schlecht	n=502	mw=1,7	md=2,0	s=0,8

## 2. Fragen der Studienprogrammleitung

2.2) Die Veranstaltung ist gut organisiert.	trifft zu							trifft nicht zu	n=508	mw=1,5	md=1,0	s=0,8
2.3) Die Bedeutung der behandelten Themen wird vermittelt.	trifft zu							trifft nicht zu	n=510	mw=1,5	md=1,0	s=0,7
2.4) Zum Mitdenken und Durchdenken des Stoffes/Themas wird angeregt.	trifft zu							trifft nicht zu	n=509	mw=1,6	md=1,0	s=0,9
2.5) Die*Der Lehrende spricht verständlich und anregend.	trifft zu							trifft nicht zu	n=508	mw=1,5	md=1,0	s=0,8
2.6) Die*Der Lehrende ist gut vorbereitet.	trifft zu							trifft nicht zu	n=506	mw=1,2	md=1,0	s=0,5
2.7) Die*Der Lehrende engagiert sich bei der Lehrtätigkeit und vermittelt Begeisterung.	trifft zu							trifft nicht zu	n=510	mw=1,5	md=1,0	s=0,8
2.8) Die*Der Lehrende ist kooperativ und aufgeschlossen.	trifft zu							trifft nicht zu	n=507	mw=1,4	md=1,0	s=0,7
2.9) Mein Wissensstand ist nach der Veranstaltung wesentlich höher als vorher.	trifft zu							trifft nicht zu	n=510	mw=1,6	md=1,0	s=0,8
2.10) Die*Der Lehrende gibt auf Beiträge der Studierenden hilfreiches Feedback.	trifft zu							trifft nicht zu	n=508	mw=1,7	md=1,0	s=0,9
2.11) Der Arbeitsaufwand ist verglichen mit anderen Lehrveranstaltungen desselben Typs	viel zu hoch							viel zu niedrig	n=508	mw=2,7	md=3,0	s=0,7
2.12) Die*Der Lehrende fördert Fragen und aktive Mitarbeit.	trifft zu							trifft nicht zu	n=509	mw=1,8	md=2,0	s=1,0
2.13) Es werden ausreichend Möglichkeiten zur Interaktion mit dem*der Lehrenden angeboten.	trifft zu							trifft nicht zu	n=505	mw=1,7	md=1,0	s=0,9
2.14) Ich habe eine klare Vorstellung davon, was mich bei der Prüfung erwartet.	trifft zu							trifft nicht zu	n=506	mw=2,4	md=2,0	s=1,2
2.15) Ich bereite die Lehrveranstaltung vor oder nach (z.B. Texte lesen)	oft							nie	n=508	mw=2,6	md=3,0	s=1,2
2.16) Die vom Lehrenden zur Verfügung gestellten Unterlagen sind geeignet, die Lehrinhalte zu verstehen und sich den Prüfungsstoff	trifft zu							trifft nicht zu	n=505	mw=1,8	md=2,0	s=0,9
2.17) Unruhe, Reden oder Störungen durch Teilnehmer*innen beeinträchtigen die Lehrveranstaltung.	trifft zu							trifft nicht zu	n=502	mw=4,6	md=5,0	s=0,9
2.18) Ich habe an mehreren Sitzungen gefehlt.	nie							sehr oft	n=507	mw=2,3	md=2,0	s=1,1

2.20) ...durch regelmäßigen Besuch oder dem Studium von audio-visuellen Mitschnitten der Vorlesung.	trifft zu		trifft nicht zu	n=504	mw=1,5	md=1,0	s=0,9
2.21) ...durch das Studium der LV-Unterlagen und von Mitschriften.	trifft zu		trifft nicht zu	n=505	mw=1,5	md=1,0	s=0,8
2.22) ...durch das Studium wissenschaftlicher Literatur.	trifft zu		trifft nicht zu	n=503	mw=2,4	md=2,0	s=1,4
2.23) ...durch Lernen zusammen mit anderen Studierenden.	trifft zu		trifft nicht zu	n=497	mw=4,0	md=5,0	s=1,3
2.25) Die Veranstaltung fördert mein Interesse am Studium.	trifft zu		trifft nicht zu	n=498	mw=1,7	md=1,0	s=1,0