



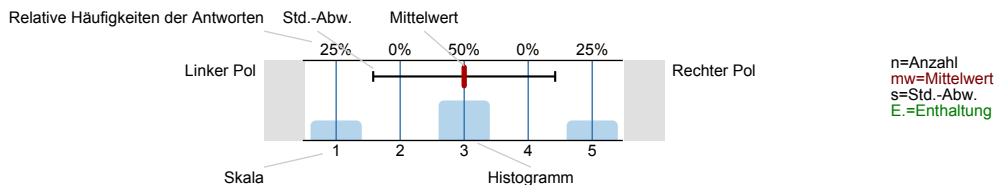
SPL001-FB1-11W

Erfasste Fragebögen = 1902

Auswertungsteil der geschlossenen Fragen

Legende

Frage**text**

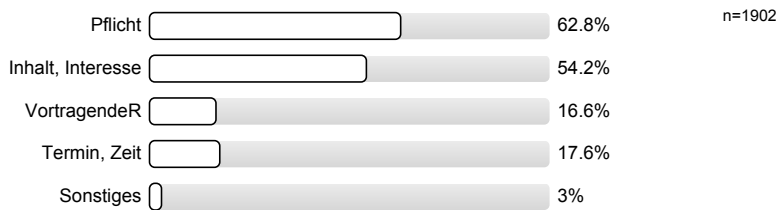


1. Universitätseinheitlicher Frageteil

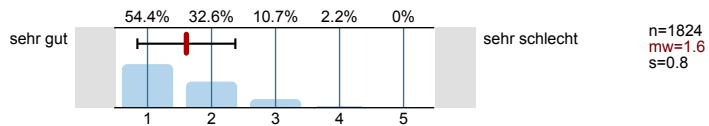
1.1) Geschlecht



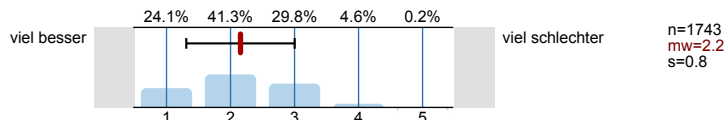
1.2) Grund des Lehrveranstaltungsbesuchs (Mehrfachantworten möglich)



1.3) Gesamt gesehen halte ich die Lehrveranstaltung für



1.4) Verglichen mit anderen Lehrveranstaltungen dieser Studienrichtung halte ich die Lehrveranstaltung für



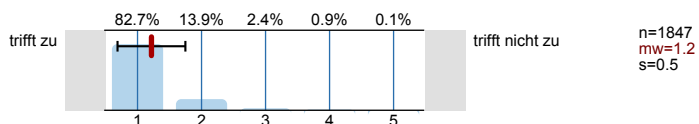
2. Fragen der Studienprogrammleitung

2.1) Semester in dieser Studienrichtung

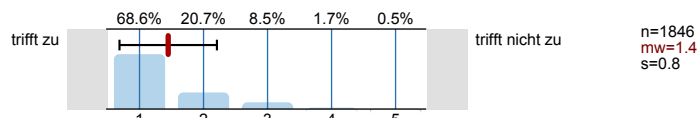


3. Der / die LehrveranstaltungsleiterInnen / GruppenleiterInnen ...

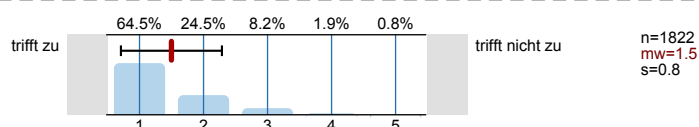
3.1) ist für die Lehrveranstaltung gut vorbereitet



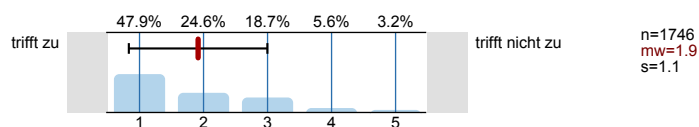
3.2) erklärt die Inhalte verständlich



3.3) versucht die Studierenden für den Gegenstand zu begeistern

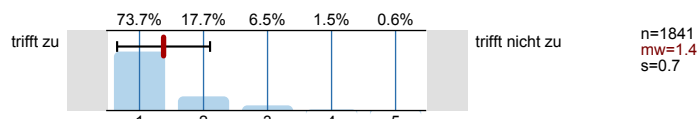


3.4) bietet auch außerhalb der Lehrveranstaltung die Möglichkeit zum fachlichen Austausch

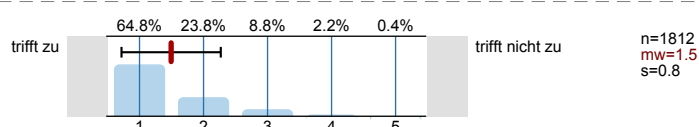


4. Fragen zur Lehrveranstaltung

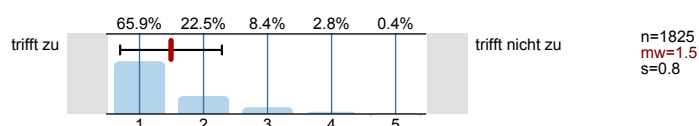
4.1) Ich habe die Lehrveranstaltung regelmäßig besucht



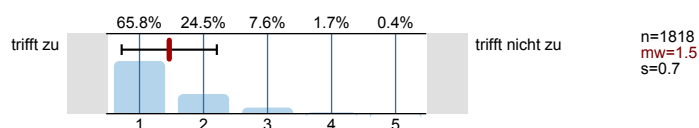
4.2) Es wurde in geeigneter Weise über Ziele, Inhalte, Methoden und Beurteilungskriterien informiert



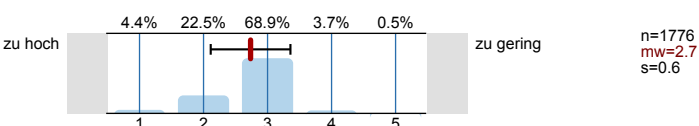
4.3) Die Lehrveranstaltung ist inhaltlich gut strukturiert



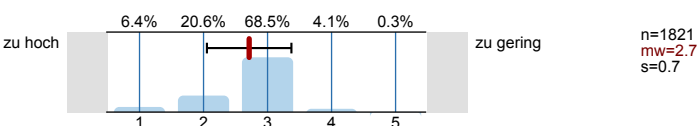
4.4) Die Lehrveranstaltung ist gut organisiert



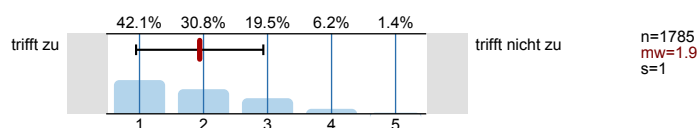
4.5) Die durch die Lehrveranstaltung an mich gestellten Anforderungen sind



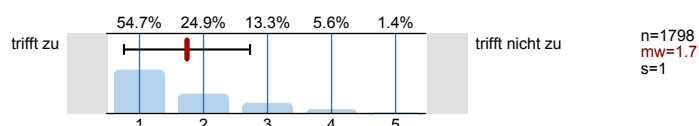
4.6) Die Geschwindigkeit des Vortrags ist



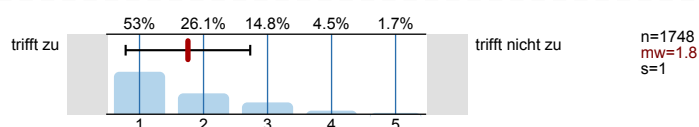
4.7) Die Lehrveranstaltungsinhalte werden didaktisch gut aufbereitet



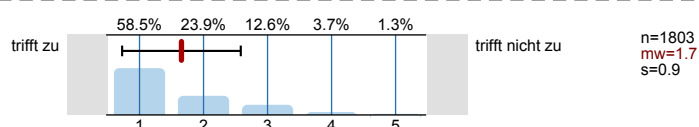
4.8) Es gab ausreichend Arbeitshilfen



4.9) Die Arbeitshilfen waren übersichtlich und hilfreich



4.10) Die Lehrveranstaltung regt zu einer vertiefenden Auseinandersetzung mit dem Thema an

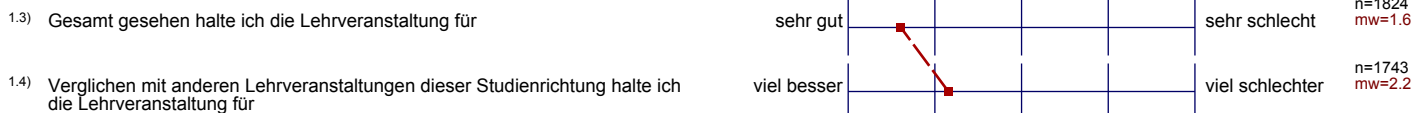


4.11) Unterschiedliche theoretische und methodische Ansätze werden präsentiert und diskutiert		trifft nicht zu n=1768 mw=1.8 s=1
4.12) Auf Fragen und Beiträge der Studierenden wird entsprechend eingegangen		trifft nicht zu n=1790 mw=1.3 s=0.6
4.13) Die Quellenangaben und Literaturempfehlungen ermöglichen eine selbständige Vertiefung		trifft nicht zu n=1774 mw=1.4 s=0.7
4.14) Der Nutzen der Lehrveranstaltung für eine spätere Berufstätigkeit ist erkennbar		trifft nicht zu n=1742 mw=1.9 s=1.1
4.15) Die Lehrveranstaltung war für die wissenschaftliche Ausbildung hilfreich		trifft nicht zu n=1752 mw=1.7 s=1
4.16) In der LV konnte ich meine Lesekompetenz (selbständiges Aufsuchen, Verstehen und Interpretieren von Fachliteratur) vertiefen		trifft nicht zu n=628 mw=1.8 s=1
4.17) In der LV konnte ich meine Schreibkompetenz (eigenständiges Verfassen von wissenschaftlichen Texten) vertiefen		trifft nicht zu n=611 mw=2.2 s=1.3
4.18) In der LV konnte ich meine Kommunikationskompetenz (Argumentation, Diskussion, Teamarbeit) vertiefen		trifft nicht zu n=623 mw=2 s=1.2
4.19) Die eLearning-Elemente waren den Zielen der LV entsprechend gestaltet und hilfreich		trifft nicht zu n=887 mw=1.6 s=0.9
4.20) Die eLearning-Elemente waren gut angeleitet und begleitet		trifft nicht zu n=864 mw=1.7 s=0.9

Profilinie

Zusammenstellung: SPL001-FB1-11W

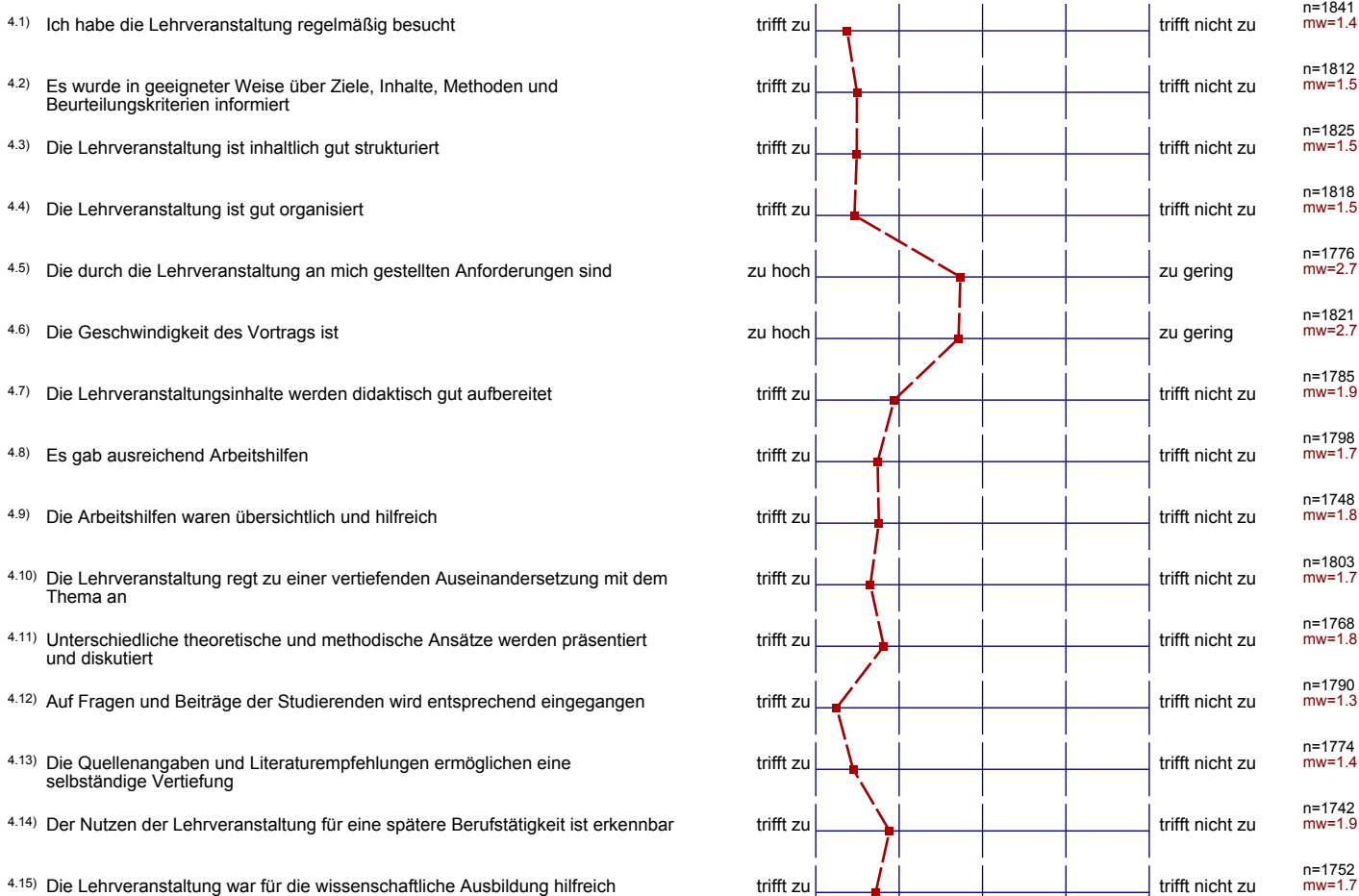
1. Universitätseinheitlicher Frageteil



3. Der / die LehrveranstaltungsleiterInnen / GruppenleiterInnen ...



4. Fragen zur Lehrveranstaltung



4.16) In der LV konnte ich meine Lesekompetenz (selbständiges Aufsuchen, Verstehen und Interpretieren von Fachliteratur) vertiefen	trifft zu					trifft nicht zu	n=628 mw=1.8
4.17) In der LV konnte ich meine Schreibkompetenz (eigenständiges Verfassen von wissenschaftlichen Texten) vertiefen	trifft zu					trifft nicht zu	n=611 mw=2.2
4.18) In der LV konnte ich meine Kommunikationskompetenz (Argumentation, Diskussion, Teamarbeit) vertiefen	trifft zu					trifft nicht zu	n=623 mw=2
4.19) Die eLearning-Elemente waren den Zielen der LV entsprechend gestaltet und hilfreich	trifft zu					trifft nicht zu	n=887 mw=1.6
4.20) Die eLearning-Elemente waren gut angeleitet und begleitet	trifft zu					trifft nicht zu	n=864 mw=1.7

