



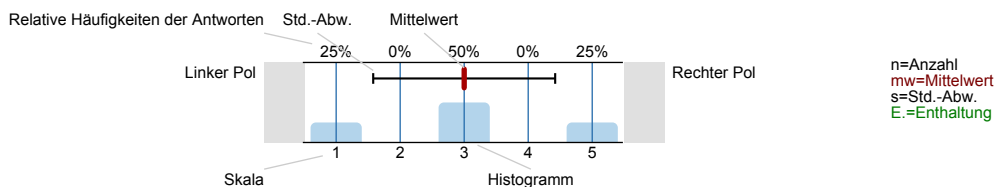
SPL020-FB1-11W

Erfasste Fragebögen = 4567

Auswertungsteil der geschlossenen Fragen

Legende

Frage**text**

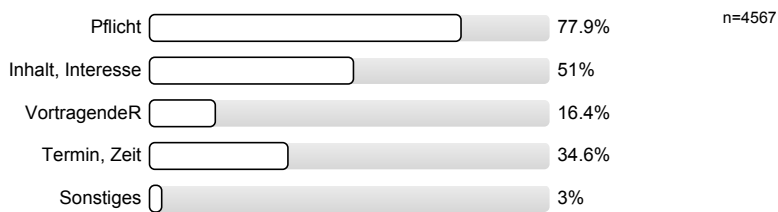


1. Universitätseinheitlicher Frageteil

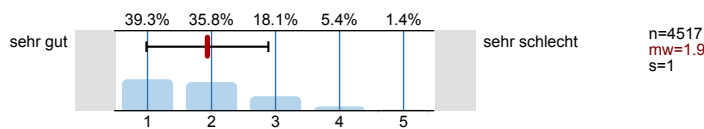
1.1) Geschlecht



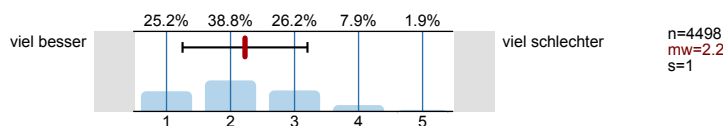
1.2) Grund des Lehrveranstaltungsbesuchs (Mehrfachantworten möglich)



1.3) Gesamt gesehen halte ich die Lehrveranstaltung für

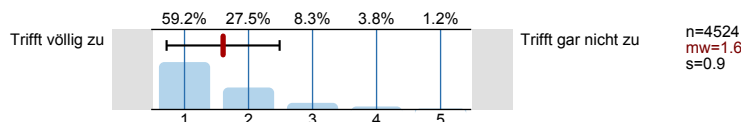


1.4) Verglichen mit anderen Lehrveranstaltungen dieser Studienrichtung halte ich die Lehrveranstaltung für

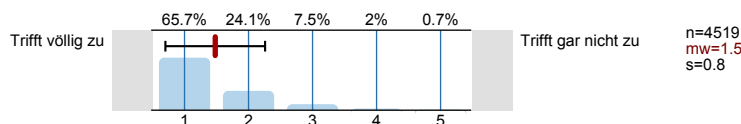


2. Fragen der Studienprogrammleitung - zur/zum LV-LeiterIn

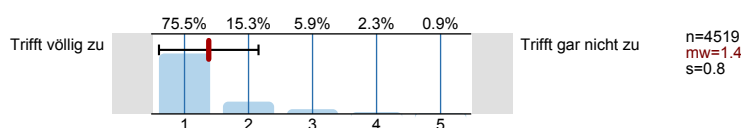
2.1) Der/die LV-LeiterIn war engagiert und versuchte Begeisterung zu vermitteln.



2.2) Dem/der LV-LeiterIn war es wichtig, dass die TeilnehmerInnen etwas lernen.



2.3) Der/die LV-LeiterIn verhielt sich den Studierenden gegenüber freundlich, respektvoll und kooperativ.

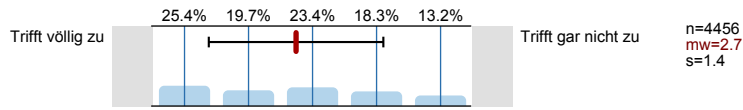


2.4)	Der/die LV-LeiterIn ging auf Fragen und Interessen der Studierenden ausreichend ein.		Trifft gar nicht zu	n=4513 mw=1.5 s=0.8
2.5)	Der/die LV-LeiterIn erläuterte die Lehrinhalte klar und verständlich.		Trifft gar nicht zu	n=4511 mw=1.7 s=0.9
2.6)	Der/die LV-LeiterIn wirkte gut vorbereitet.		Trifft gar nicht zu	n=4515 mw=1.5 s=0.9
2.7)	Falls studentische Referate/Präsentationen gehalten wurden: Der/die LV-LeiterIn ergänzte die Referate.		Trifft gar nicht zu	n=3616 mw=1.6 s=1

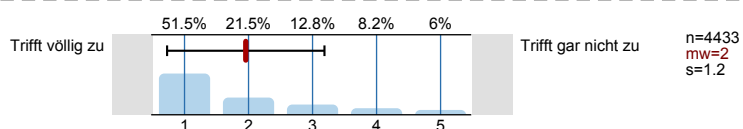
3. Fragen der Studienprogrammleitung - Zur LV

3.1)	Vor/zu Beginn der LV wurde ausreichend über die Lernergebnisse ("learning outcomes") informiert.		Trifft gar nicht zu	n=4477 mw=2 s=1.1
3.2)	Vor/zu Beginn der LV wurde ausreichend über die Beurteilungskriterien informiert.		Trifft gar nicht zu	n=4499 mw=1.9 s=1.1
3.3)	Der inhaltliche Aufbau der LV war strukturiert und nachvollziehbar.		Trifft gar nicht zu	n=4509 mw=1.7 s=0.9
3.4)	Auf Beiträge (z.B. Referate) erhielten die Studierenden hilfreiches Feedback.		Trifft gar nicht zu	n=4025 mw=2 s=1.2
3.5)	Die Relevanz der Inhalte wurde vermittelt.		Trifft gar nicht zu	n=4490 mw=1.8 s=1
3.6)	Es wurden Bezüge zwischen Theorie und Praxis hergestellt.		Trifft gar nicht zu	n=4511 mw=1.7 s=1
3.7)	Die behandelten Themen wurden kritisch und von verschiedenen Seiten betrachtet.		Trifft gar nicht zu	n=4483 mw=2 s=1
3.8)	Ich wurde während der LV insg. ausreichend betreut und unterstützt (z.B. durch Tutorien).		Trifft gar nicht zu	n=4361 mw=2.3 s=1.3
3.9)	Wenn Einsatz E-Learning (im weitesten Sinne): Die Art und Weise des Einsatzes war sinnvoll.		Trifft gar nicht zu	n=3803 mw=2 s=1.1

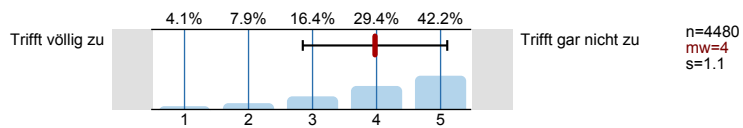
3.10) In der LV wurden Bezüge zur Forschung an der Uni Wien hergestellt.



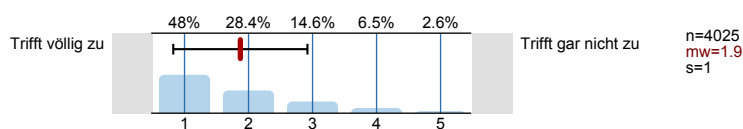
3.11) In dieser LV wurde aktive Mitarbeit der Studierenden gefördert (z.B. durch Gruppenarbeiten, selbstgesteuertes Problem-orientiertes Lernen).



3.12) Es gab zu starke inhaltliche Überschneidungen mit anderen LVs.

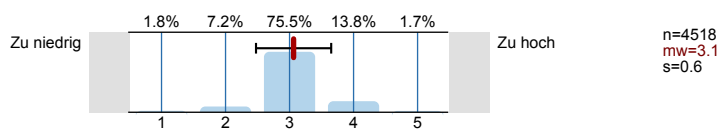


3.13) Die Aufgabenstellungen (bei Referaten, Hausarbeiten, Gruppenarbeiten, etc.) waren klar definiert.

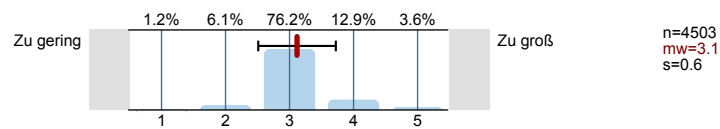


4. Fragen der Studienprogrammleitung - Studierende

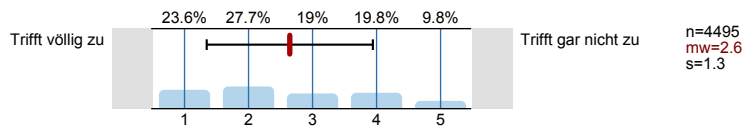
4.1) Die Anforderungen waren für mich...



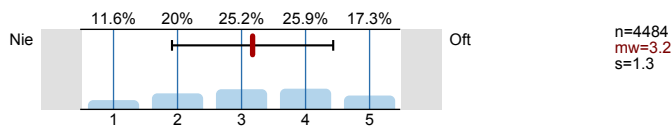
4.2) Der Stoffumfang war für mich...



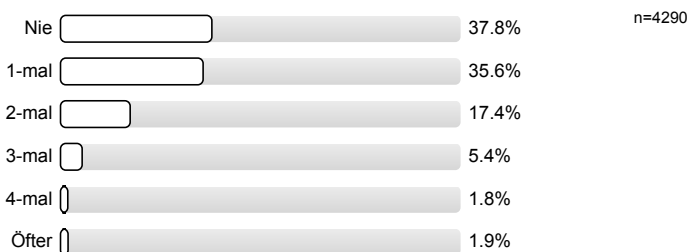
4.3) Ich habe mich schon vor dem Kurs sehr für die LV-Themen interessiert.



4.4) Ich beteiligte mich mit Fragen oder Diskussionsbeiträgen.

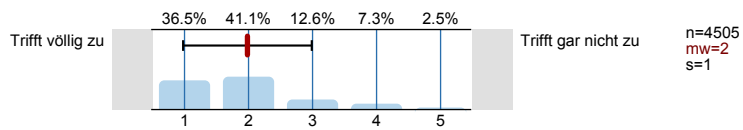


4.5) Ich habe an LV-Terminen gefehlt.

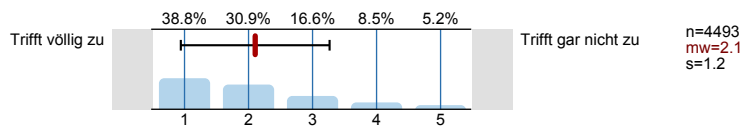


5. Fragen der Studienprogrammleitung - Lehrerfolg

5.1) Mein Wissensstand ist nach der LV deutlich höher als vorher.



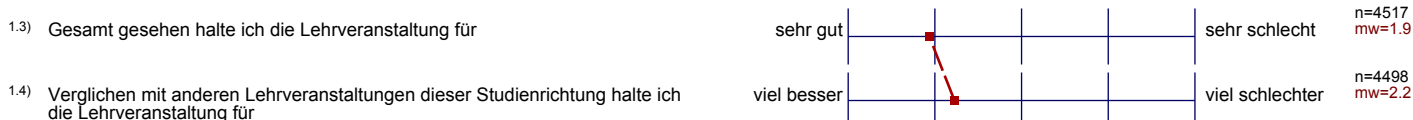
5.2) Die LV förderte mein Interesse an diesem Themengebiet.



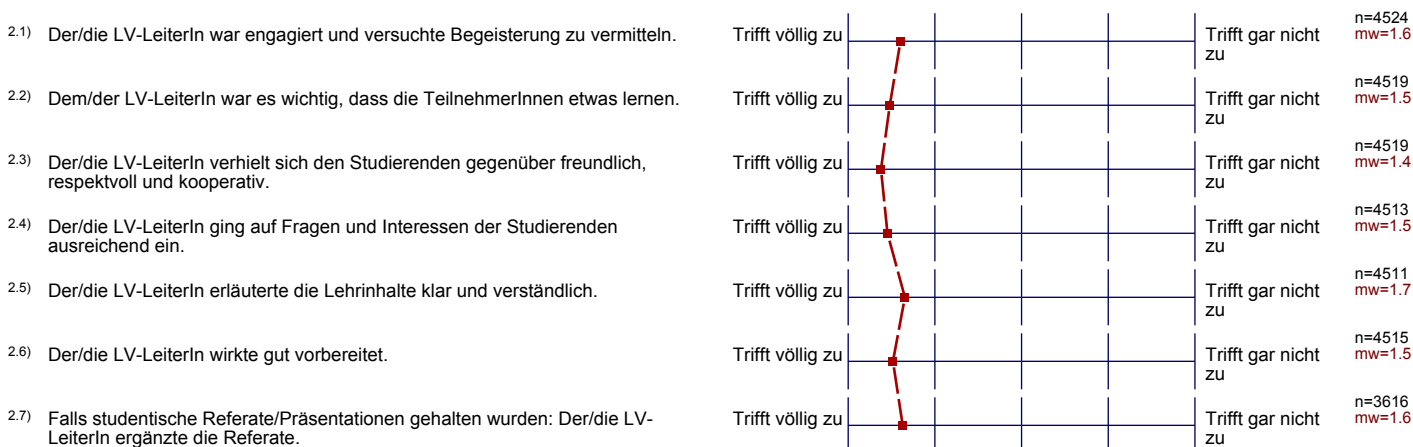
Profillinie

Zusammenstellung: SPL020-FB1-11W

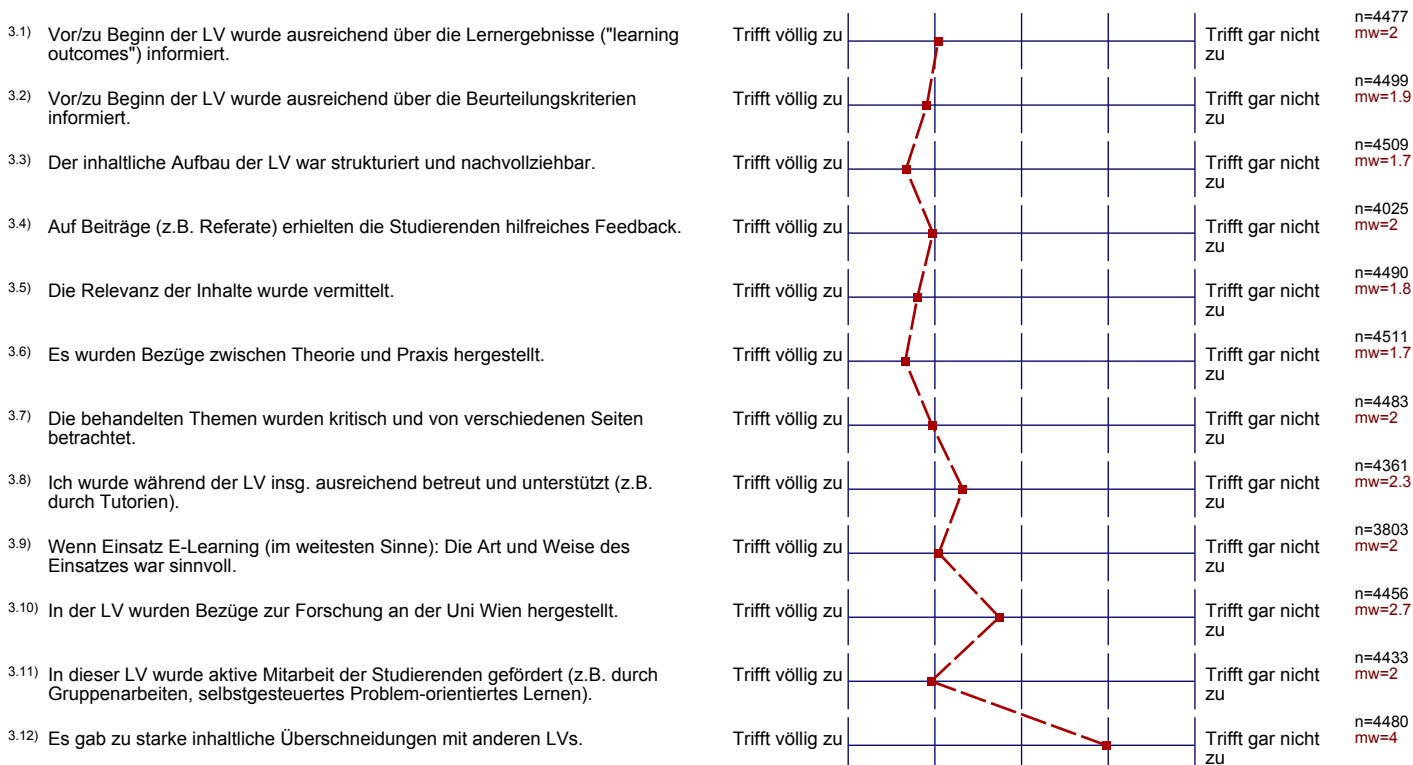
1. Universitätseinheitlicher Fragenteil



2. Fragen der Studienprogrammleitung - zur/zum LV-LeiterIn



3. Fragen der Studienprogrammleitung - Zur LV



3.13) Die Aufgabenstellungen (bei Referaten, Hausarbeiten, Gruppenarbeiten, etc.) waren klar definiert. n=4025
mw=1.9



4. Fragen der Studienprogrammleitung - Studierende

4.1) Die Anforderungen waren für mich... n=4518
mw=3.1



4.2) Der Stoffumfang war für mich... n=4503
mw=3.1



4.3) Ich habe mich schon vor dem Kurs sehr für die LV-Themen interessiert. n=4495
mw=2.6



4.4) Ich beteiligte mich mit Fragen oder Diskussionsbeiträgen. n=4484
mw=3.2



5. Fragen der Studienprogrammleitung - Lehrerfolg

5.1) Mein Wissensstand ist nach der LV deutlich höher als vorher. n=4505
mw=2



5.2) Die LV förderte mein Interesse an diesem Themengebiet. n=4493
mw=2.1

