



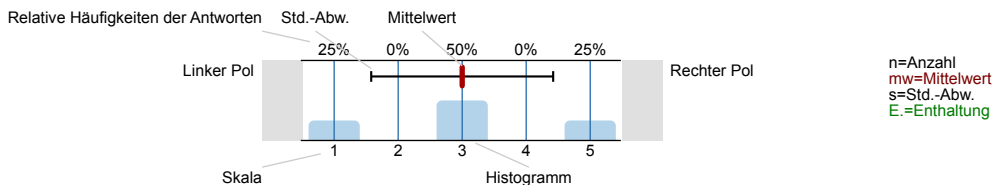
SPL010-FB1-12W

Erfasste Fragebögen = 1558

Auswertungsteil der geschlossenen Fragen

Legende

Frage**text**

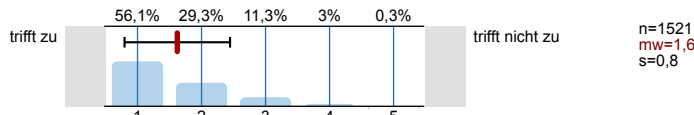


1. Universitätseinheitlicher Teil

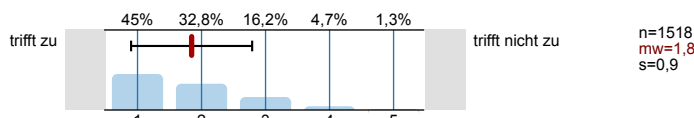
1.1) Geschlecht:



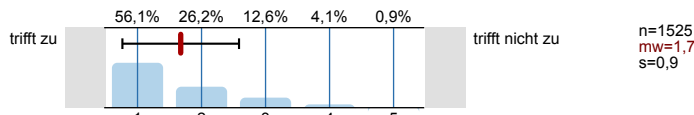
1.2) Die Inhalte der Lehrveranstaltung finde ich sehr interessant.



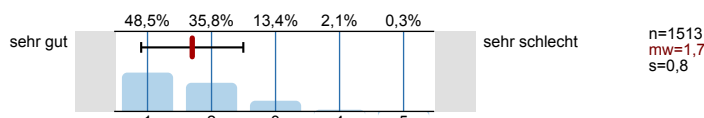
1.3) Die Lehrveranstaltung leistet für mich einen wichtigen Beitrag zur Erreichung der Studienziele.



1.4) Die/Den LehrveranstaltungsleiterIn empfinde ich als sehr motivierend.

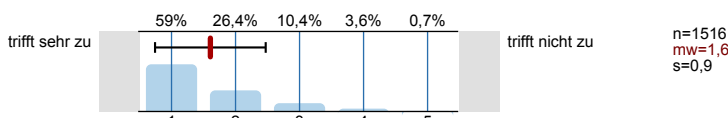


1.5) Gesamt gesehen halte ich die Lehrveranstaltung für

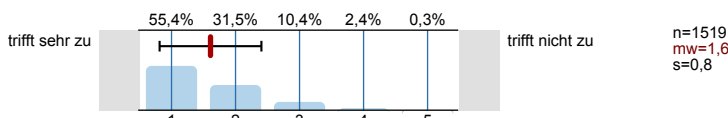


2. Fragen der Studienprogrammleitung

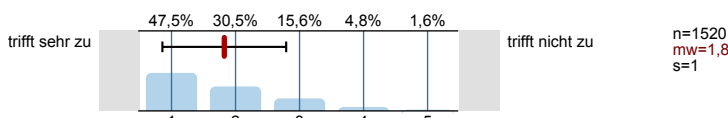
2.1) Der inhaltliche Aufbau der Lehrveranstaltung ist klar und nachvollziehbar.



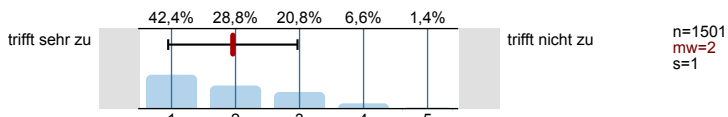
2.2) Die Relevanz der behandelten Themen im Fachgebiet wurde vermittelt.

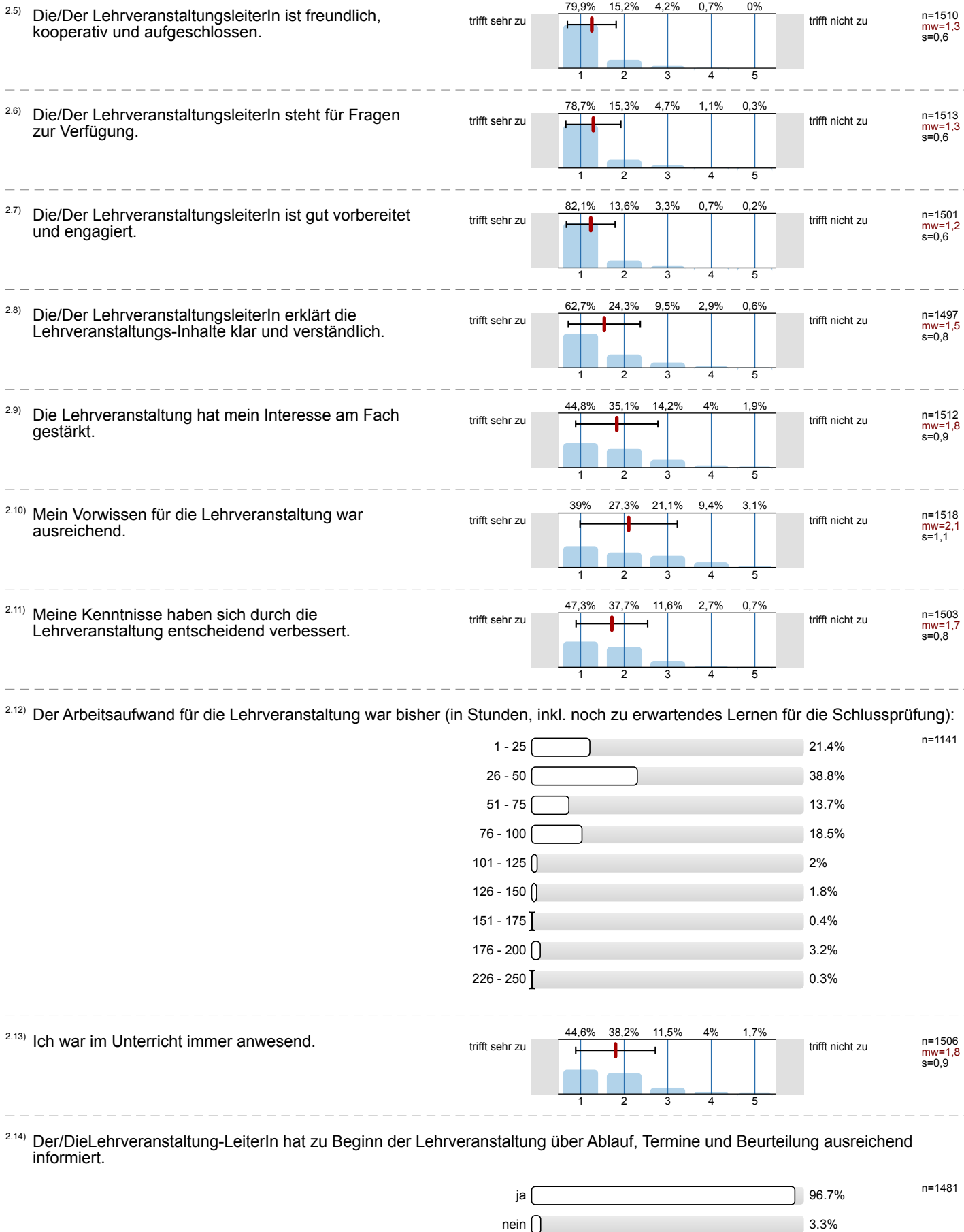


2.3) Die Lehrveranstaltung regt zu einer vertiefenden Auseinandersetzung mit dem Thema an.

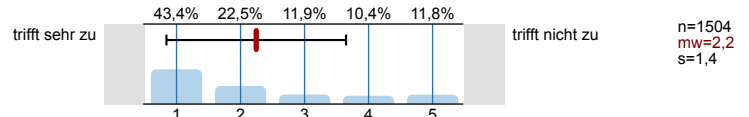


2.4) Unterschiedliche theoretische und methodische Ansätze werden präsentiert und diskutiert.

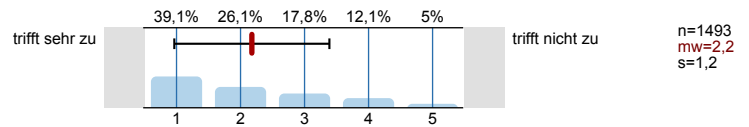




2.15) Die räumlichen Verhältnisse sind angemessen.



2.16) Die akustischen Verhältnisse sind angemessen.



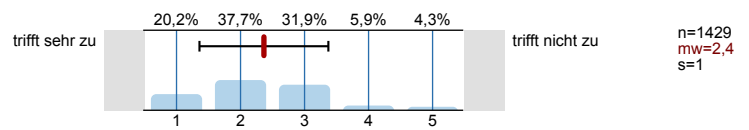
2.17) Bei der Lehrveranstaltung wird E-Learning eingesetzt.



2.18) Ich arbeite neben dem Studium.



2.21) Der Fragebogen ist gut.



Profillinie

Zusammenstellung: SPL010-FB1-12W

Verwendete Werte in der Profillinie: Mittelwert

1. Universitätseinheitlicher Teil

| | | | | |
|--|-----------|--|-----------------|----------------------------|
| 1.2) Die Inhalte der Lehrveranstaltung finde ich sehr interessant. | trifft zu | | trifft nicht zu | n=1521 mw=1,6 md=1,0 s=0,8 |
| 1.3) Die Lehrveranstaltung leistet für mich einen wichtigen Beitrag zur Erreichung der Studienziele. | trifft zu | | trifft nicht zu | n=1518 mw=1,8 md=2,0 s=0,9 |
| 1.4) Die/Den LehrveranstaltungsleiterIn empfinde ich als sehr motivierend. | trifft zu | | trifft nicht zu | n=1525 mw=1,7 md=1,0 s=0,9 |
| 1.5) Gesamt gesehen halte ich die Lehrveranstaltung für | sehr gut | | sehr schlecht | n=1513 mw=1,7 md=2,0 s=0,8 |

2. Fragen der Studienprogrammleitung

| | | | | |
|---|----------------|--|-----------------|----------------------------|
| 2.1) Der inhaltliche Aufbau der Lehrveranstaltung ist klar und nachvollziehbar. | trifft sehr zu | | trifft nicht zu | n=1516 mw=1,6 md=1,0 s=0,9 |
| 2.2) Die Relevanz der behandelten Themen im Fachgebiet wurde vermittelt. | trifft sehr zu | | trifft nicht zu | n=1519 mw=1,6 md=1,0 s=0,8 |
| 2.3) Die Lehrveranstaltung regt zu einer vertiefenden Auseinandersetzung mit dem Thema an. | trifft sehr zu | | trifft nicht zu | n=1520 mw=1,8 md=2,0 s=1,0 |
| 2.4) Unterschiedliche theoretische und methodische Ansätze werden präsentiert und diskutiert. | trifft sehr zu | | trifft nicht zu | n=1501 mw=2,0 md=2,0 s=1,0 |
| 2.5) Die/Der LehrveranstaltungsleiterIn ist freundlich, kooperativ und aufgeschlossen. | trifft sehr zu | | trifft nicht zu | n=1510 mw=1,3 md=1,0 s=0,6 |
| 2.6) Die/Der LehrveranstaltungsleiterIn steht für Fragen zur Verfügung. | trifft sehr zu | | trifft nicht zu | n=1513 mw=1,3 md=1,0 s=0,6 |
| 2.7) Die/Der LehrveranstaltungsleiterIn ist gut vorbereitet und engagiert. | trifft sehr zu | | trifft nicht zu | n=1501 mw=1,2 md=1,0 s=0,6 |
| 2.8) Die/Der LehrveranstaltungsleiterIn erklärt die Lehrveranstaltungs-Inhalte klar und verständlich. | trifft sehr zu | | trifft nicht zu | n=1497 mw=1,5 md=1,0 s=0,8 |
| 2.9) Die Lehrveranstaltung hat mein Interesse am Fach gestärkt. | trifft sehr zu | | trifft nicht zu | n=1512 mw=1,8 md=2,0 s=0,9 |
| 2.10) Mein Vorwissen für die Lehrveranstaltung war ausreichend. | trifft sehr zu | | trifft nicht zu | n=1518 mw=2,1 md=2,0 s=1,1 |
| 2.11) Meine Kenntnisse haben sich durch die Lehrveranstaltung entscheidend verbessert. | trifft sehr zu | | trifft nicht zu | n=1503 mw=1,7 md=2,0 s=0,8 |
| 2.13) Ich war im Unterricht immer anwesend. | trifft sehr zu | | trifft nicht zu | n=1506 mw=1,8 md=2,0 s=0,9 |
| 2.15) Die räumlichen Verhältnisse sind angemessen. | trifft sehr zu | | trifft nicht zu | n=1504 mw=2,2 md=2,0 s=1,4 |
| 2.16) Die akustischen Verhältnisse sind angemessen. | trifft sehr zu | | trifft nicht zu | n=1493 mw=2,2 md=2,0 s=1,2 |
| 2.21) Der Fragebogen ist gut. | trifft sehr zu | | trifft nicht zu | n=1429 mw=2,4 md=2,0 s=1,0 |