



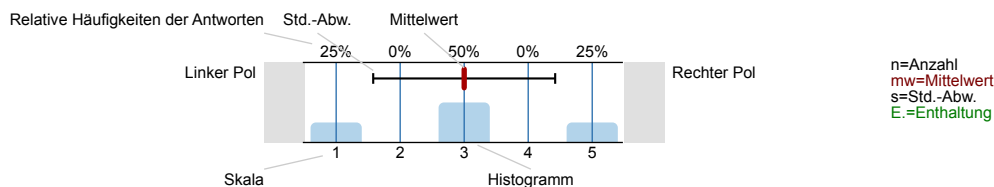
SPL013-F25-12W

Erfasste Fragebögen = 614

Auswertungsteil der geschlossenen Fragen

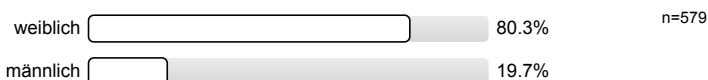
Legende

Frage**text**

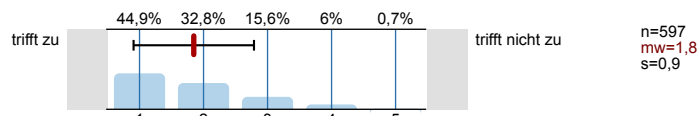


1. Universitätseinheitlicher Teil

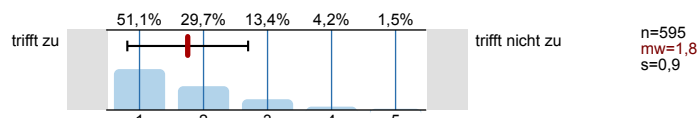
1.1) Geschlecht:



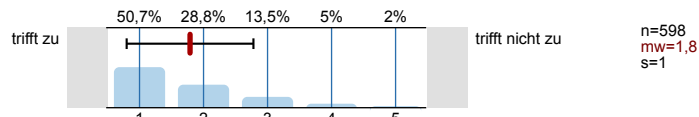
1.2) Die Inhalte der Lehrveranstaltung finde ich sehr interessant.



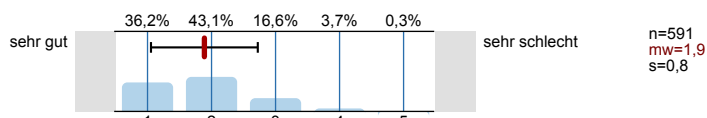
1.3) Die Lehrveranstaltung leistet für mich einen wichtigen Beitrag zur Erreichung der Studienziele.



1.4) Die/Den LehrveranstaltungsleiterIn empfinde ich als sehr motivierend.

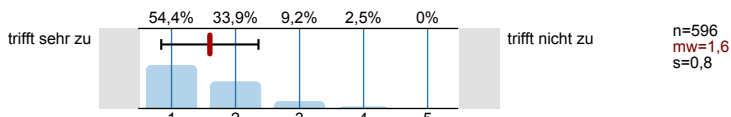


1.5) Gesamt gesehen halte ich die Lehrveranstaltung für

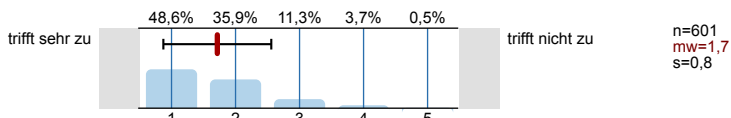


2. Fragen der Studienprogrammleitung

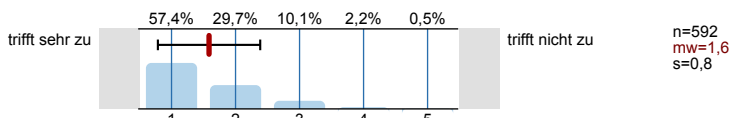
2.1) Es wurde in geeigneter Weise über Ziele, Inhalte, Methoden und Beurteilungskriterien informiert



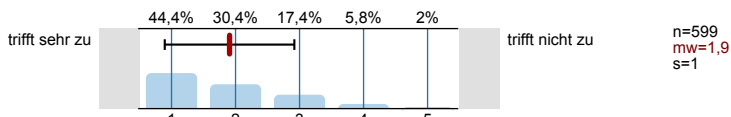
2.2) Die Lehrveranstaltung ist gut organisiert

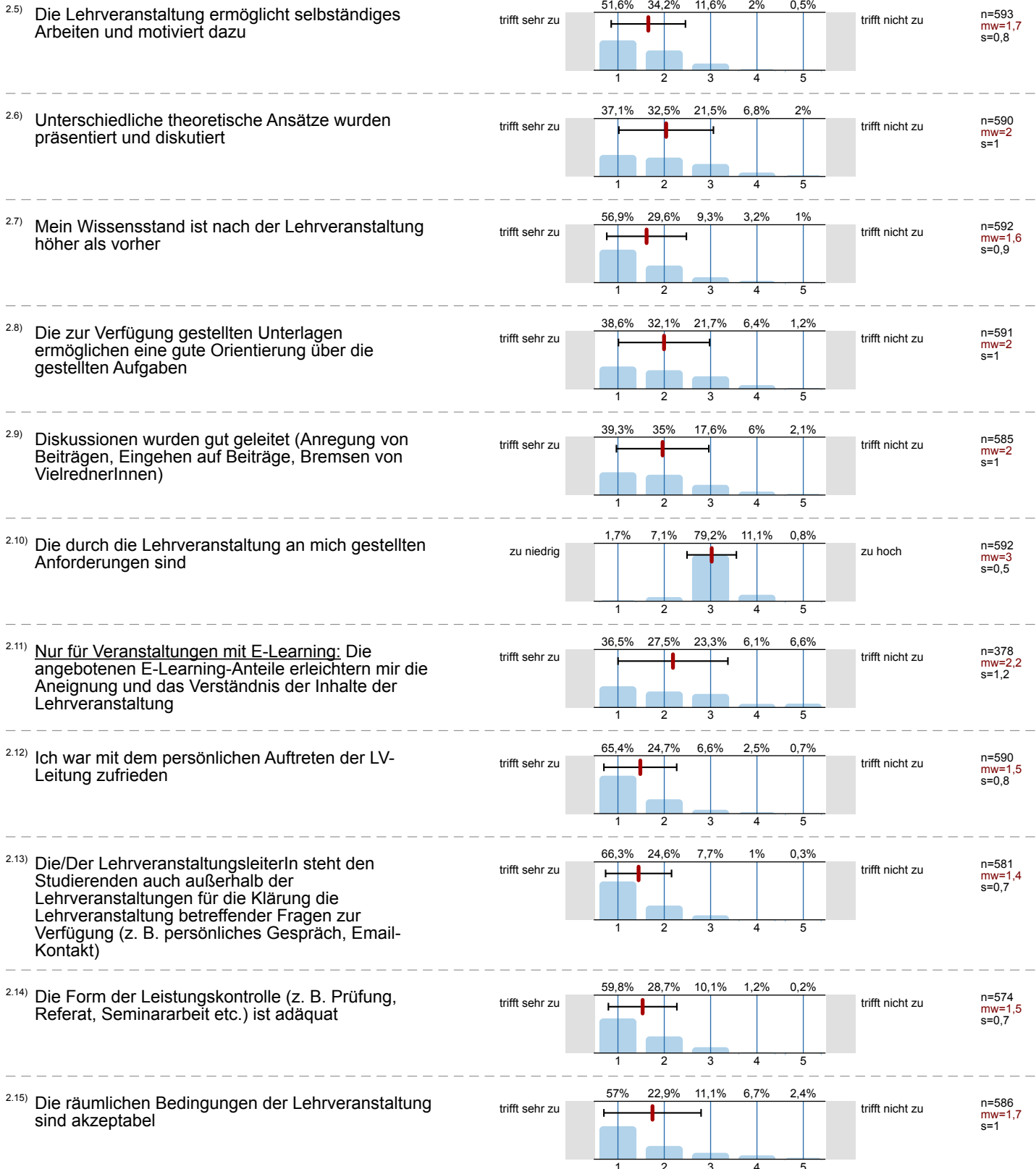


2.3) Die/Der LehrveranstaltungsleiterIn erklärt die Inhalte verständlich

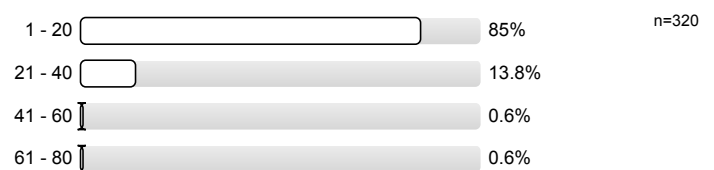


2.4) Die Lehrveranstaltung regt zur vertiefenden Auseinandersetzung mit dem Thema an





2.16) Berufstätigkeit neben dem Studium (Stunden pro Woche)



Profillinie

Zusammenstellung: SPL013-F25-12W

Verwendete Werte in der Profillinie: Mittelwert

1. Universitätseinheitlicher Teil

1.2) Die Inhalte der Lehrveranstaltung finde ich sehr interessant.	trifft zu		trifft nicht zu	n=597 mw=1,8 md=2,0 s=0,9
1.3) Die Lehrveranstaltung leistet für mich einen wichtigen Beitrag zur Erreichung der Studienziele.	trifft zu		trifft nicht zu	n=595 mw=1,8 md=1,0 s=0,9
1.4) Die/Den LehrveranstaltungsleiterIn empfinde ich als sehr motivierend.	trifft zu		trifft nicht zu	n=598 mw=1,8 md=1,0 s=1,0
1.5) Gesamt gesehen halte ich die Lehrveranstaltung für	sehr gut		sehr schlecht	n=591 mw=1,9 md=2,0 s=0,8

2. Fragen der Studienprogrammleitung

2.1) Es wurde in geeigneter Weise über Ziele, Inhalte, Methoden und Beurteilungskriterien informiert	trifft sehr zu		trifft nicht zu	n=596 mw=1,6 md=1,0 s=0,8
2.2) Die Lehrveranstaltung ist gut organisiert	trifft sehr zu		trifft nicht zu	n=601 mw=1,7 md=2,0 s=0,8
2.3) Die/Der LehrveranstaltungsleiterIn erklärt die Inhalte verständlich	trifft sehr zu		trifft nicht zu	n=592 mw=1,6 md=1,0 s=0,8
2.4) Die Lehrveranstaltung regt zur vertiefenden Auseinandersetzung mit dem Thema an	trifft sehr zu		trifft nicht zu	n=599 mw=1,9 md=2,0 s=1,0
2.5) Die Lehrveranstaltung ermöglicht selbständiges Arbeiten und motiviert dazu	trifft sehr zu		trifft nicht zu	n=593 mw=1,7 md=1,0 s=0,8
2.6) Unterschiedliche theoretische Ansätze wurden präsentiert und diskutiert	trifft sehr zu		trifft nicht zu	n=590 mw=2,0 md=2,0 s=1,0
2.7) Mein Wissensstand ist nach der Lehrveranstaltung höher als vorher	trifft sehr zu		trifft nicht zu	n=592 mw=1,6 md=1,0 s=0,9
2.8) Die zur Verfügung gestellten Unterlagen ermöglichen eine gute Orientierung über die gestellten Aufgaben	trifft sehr zu		trifft nicht zu	n=591 mw=2,0 md=2,0 s=1,0
2.9) Diskussionen wurden gut geleitet (Anregung von Beiträgen, Eingehen auf Beiträge, Bremsen von VielrednerInnen)	trifft sehr zu		trifft nicht zu	n=585 mw=2,0 md=2,0 s=1,0
2.10) Die durch die Lehrveranstaltung an mich gestellten Anforderungen sind	zu niedrig		zu hoch	n=592 mw=3,0 md=3,0 s=0,5
2.11) Nur für Veranstaltungen mit E-Learning: Die angebotenen E-Learning-Anteile erleichtern mir die Aneignung und das Verständnis der	trifft sehr zu		trifft nicht zu	n=378 mw=2,2 md=2,0 s=1,2
2.12) Ich war mit dem persönlichen Auftreten der LV-Leitung zufrieden	trifft sehr zu		trifft nicht zu	n=590 mw=1,5 md=1,0 s=0,8
2.13) Die/Der LehrveranstaltungsleiterIn steht den Studierenden auch außerhalb der Lehrveranstaltungen für die Klärung die	trifft sehr zu		trifft nicht zu	n=581 mw=1,4 md=1,0 s=0,7
2.14) Die Form der Leistungskontrolle (z. B. Prüfung, Referat, Seminararbeit etc.) ist adäquat	trifft sehr zu		trifft nicht zu	n=574 mw=1,5 md=1,0 s=0,7
2.15) Die räumlichen Bedingungen der Lehrveranstaltung sind akzeptabel	trifft sehr zu		trifft nicht zu	n=586 mw=1,7 md=1,0 s=1,0