



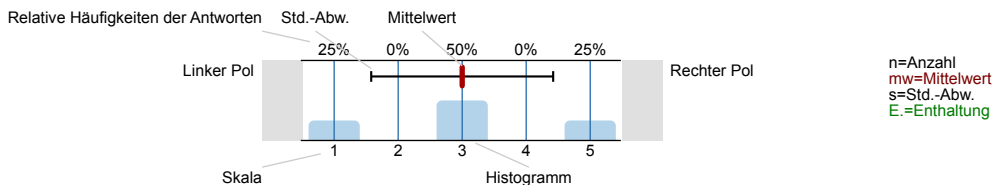
SPL014-F11-12W

Erfasste Fragebögen = 587

Auswertungsteil der geschlossenen Fragen

Legende

Frage**text**

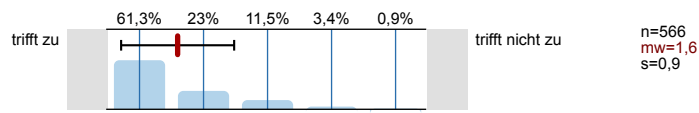


1. Universitätseinheitlicher Teil

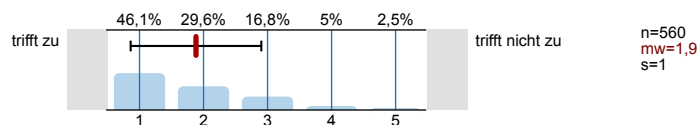
1.1) Geschlecht:



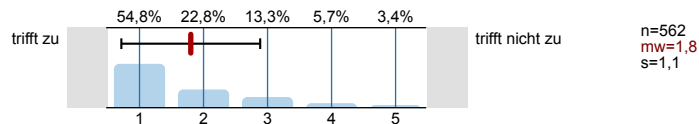
1.2) Die Inhalte der Lehrveranstaltung finde ich sehr interessant.



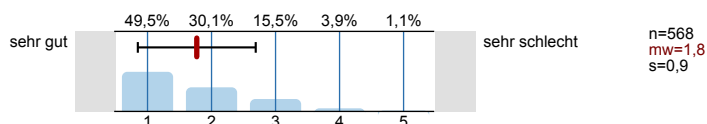
1.3) Die Lehrveranstaltung leistet für mich einen wichtigen Beitrag zur Erreichung der Studienziele.



1.4) Die/Den LehrveranstaltungsleiterIn empfinde ich als sehr motivierend.

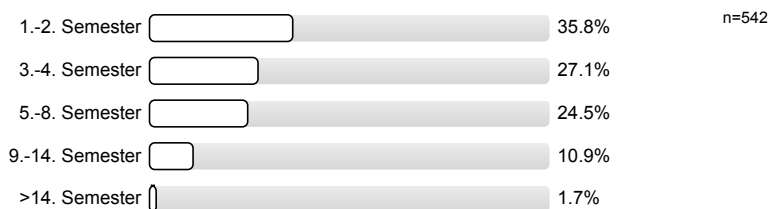


1.5) Gesamt gesehen halte ich die Lehrveranstaltung für



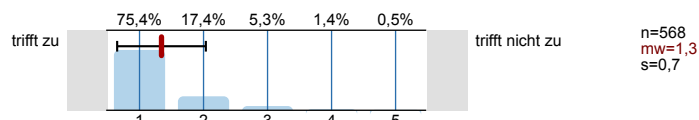
2. Studienspezifischer Fragenteil

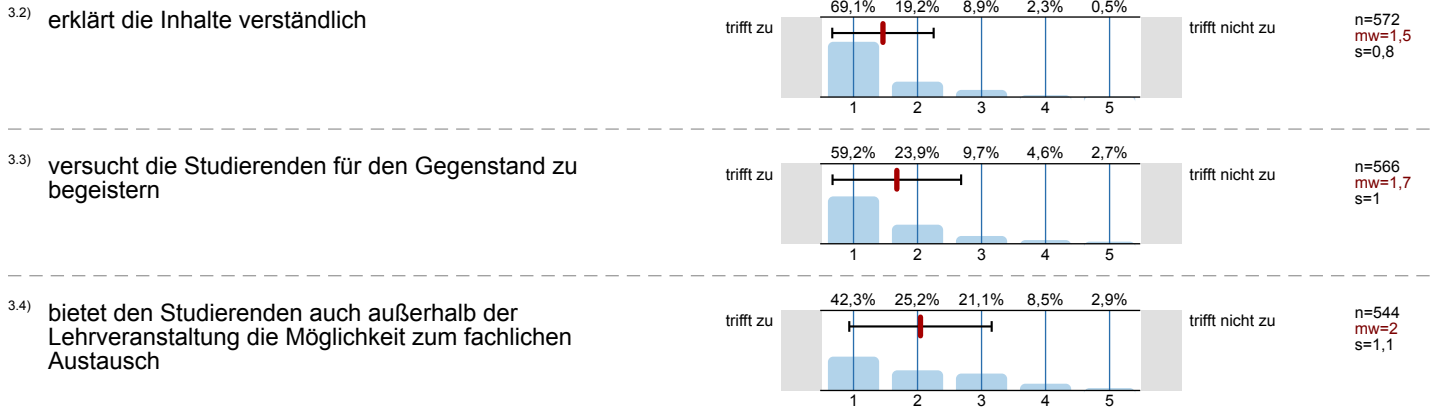
2.1) Semester in dieser Studienrichtung



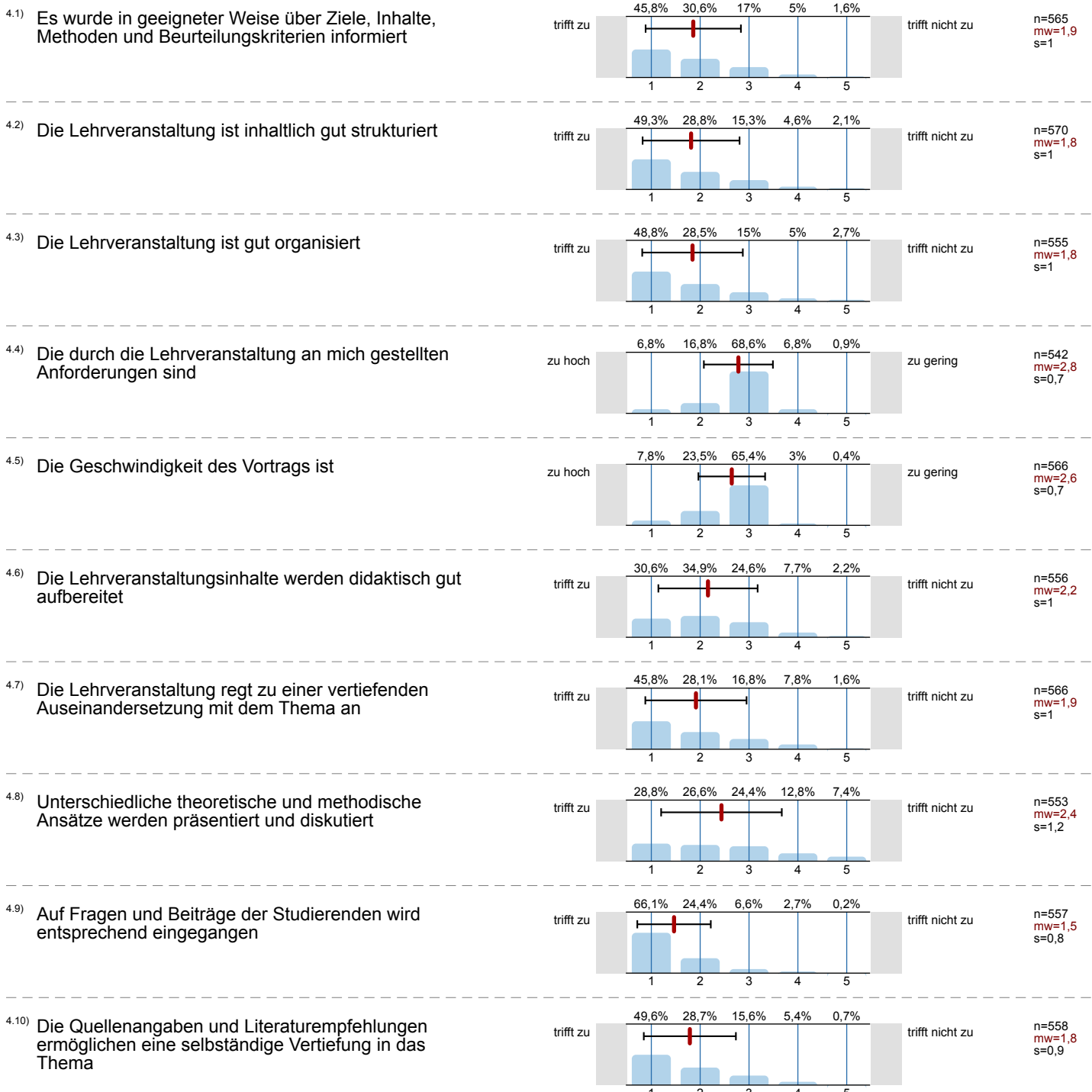
3. Die / der LehrveranstaltungsleiterIn / GruppenleiterIn

3.1) ist für die Lehrveranstaltung gut vorbereitet

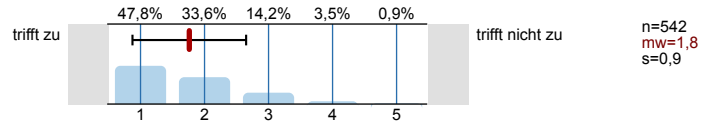




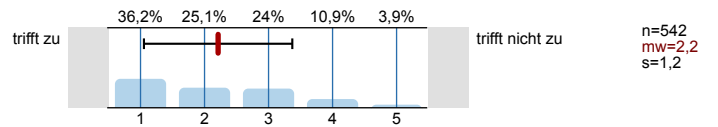
4. Fragen zur Lehrveranstaltung



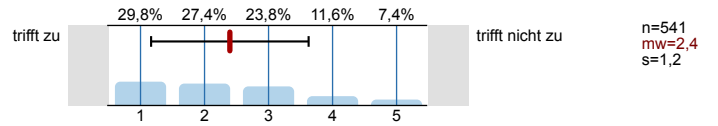
4.11) Die Relevanz der behandelten Themen im Fachgebiet wurde vermittelt



4.12) Die Bedeutung der Lehrveranstaltung zur Erreichung der Studienziele wurde besprochen



4.13) Der Nutzen der Lehrveranstaltung für eine spätere Berufstätigkeit ist erkennbar



Profillinie

Zusammenstellung: SPL014-F11-12W

Verwendete Werte in der Profillinie: Mittelwert

1. Universitätseinheitlicher Teil

1.2) Die Inhalte der Lehrveranstaltung finde ich sehr interessant.	trifft zu		trifft nicht zu	n=566 mw=1,6 md=1,0 s=0,9
1.3) Die Lehrveranstaltung leistet für mich einen wichtigen Beitrag zur Erreichung der Studienziele.	trifft zu		trifft nicht zu	n=560 mw=1,9 md=2,0 s=1,0
1.4) Die/Den LehrveranstaltungsleiterIn empfinde ich als sehr motivierend.	trifft zu		trifft nicht zu	n=562 mw=1,8 md=1,0 s=1,1
1.5) Gesamt gesehen halte ich die Lehrveranstaltung für	sehr gut		sehr schlecht	n=568 mw=1,8 md=2,0 s=0,9

3. Die / der LehrveranstaltungsleiterIn / GruppenleiterIn

3.1) ist für die Lehrveranstaltung gut vorbereitet	trifft zu		trifft nicht zu	n=568 mw=1,3 md=1,0 s=0,7
3.2) erklärt die Inhalte verständlich	trifft zu		trifft nicht zu	n=572 mw=1,5 md=1,0 s=0,8
3.3) versucht die Studierenden für den Gegenstand zu begeistern	trifft zu		trifft nicht zu	n=566 mw=1,7 md=1,0 s=1,0
3.4) bietet den Studierenden auch außerhalb der Lehrveranstaltung die Möglichkeit zum fachlichen Austausch	trifft zu		trifft nicht zu	n=544 mw=2,0 md=2,0 s=1,1

4. Fragen zur Lehrveranstaltung

4.1) Es wurde in geeigneter Weise über Ziele, Inhalte, Methoden und Beurteilungskriterien informiert	trifft zu		trifft nicht zu	n=565 mw=1,9 md=2,0 s=1,0
4.2) Die Lehrveranstaltung ist inhaltlich gut strukturiert	trifft zu		trifft nicht zu	n=570 mw=1,8 md=2,0 s=1,0
4.3) Die Lehrveranstaltung ist gut organisiert	trifft zu		trifft nicht zu	n=555 mw=1,8 md=2,0 s=1,0
4.4) Die durch die Lehrveranstaltung an mich gestellten Anforderungen sind	zu hoch		zu gering	n=542 mw=2,8 md=3,0 s=0,7
4.5) Die Geschwindigkeit des Vortrags ist	zu hoch		zu gering	n=566 mw=2,6 md=3,0 s=0,7
4.6) Die Lehrveranstaltungsinhalte werden didaktisch gut aufbereitet	trifft zu		trifft nicht zu	n=556 mw=2,2 md=2,0 s=1,0
4.7) Die Lehrveranstaltung regt zu einer vertiefenden Auseinandersetzung mit dem Thema an	trifft zu		trifft nicht zu	n=566 mw=1,9 md=2,0 s=1,0
4.8) Unterschiedliche theoretische und methodische Ansätze werden präsentiert und diskutiert	trifft zu		trifft nicht zu	n=553 mw=2,4 md=2,0 s=1,2
4.9) Auf Fragen und Beiträge der Studierenden wird entsprechend eingegangen	trifft zu		trifft nicht zu	n=557 mw=1,5 md=1,0 s=0,8
4.10) Die Quellenangaben und Literaturempfehlungen ermöglichen eine selbständige Vertiefung in das Thema	trifft zu		trifft nicht zu	n=558 mw=1,8 md=2,0 s=0,9
4.11) Die Relevanz der behandelten Themen im Fachgebiet wurde vermittelt	trifft zu		trifft nicht zu	n=542 mw=1,8 md=2,0 s=0,9
4.12) Die Bedeutung der Lehrveranstaltung zur Erreichung der Studienziele wurde besprochen	trifft zu		trifft nicht zu	n=542 mw=2,2 md=2,0 s=1,2

4.13) Der Nutzen der Lehrveranstaltung für eine spätere Berufstätigkeit ist erkennbar



n=541 mw=2,4 md=2,0 s=1,2