



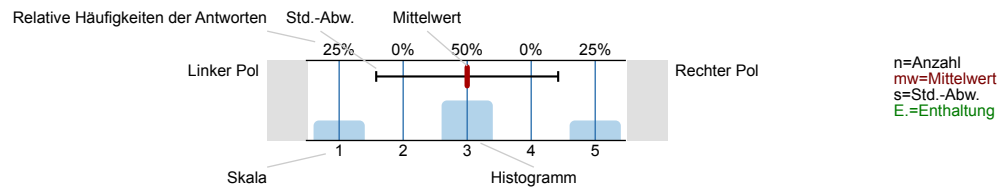
SPL016-F24-12W

Erfasste Fragebögen = 572

Auswertungsteil der geschlossenen Fragen

Legende

Frage**text**

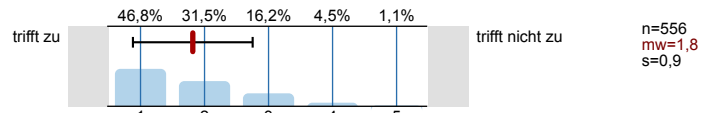


1. Universitätseinheitlicher Teil

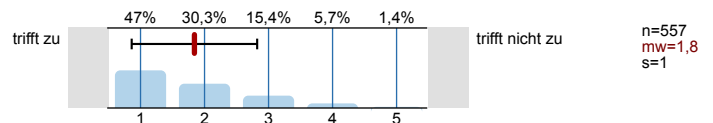
1.1) Geschlecht:



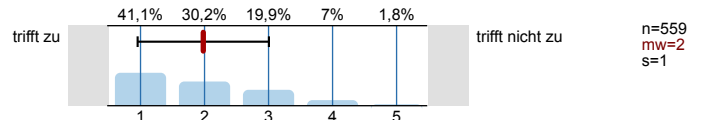
1.2) Die Inhalte der Lehrveranstaltung finde ich sehr interessant.



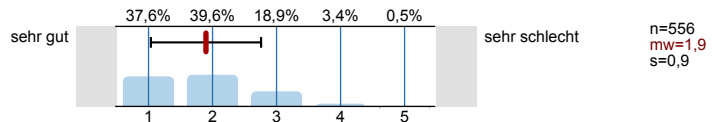
1.3) Die Lehrveranstaltung leistet für mich einen wichtigen Beitrag zur Erreichung der Studienziele.



1.4) Die/Den LehrveranstaltungsleiterIn empfinde ich als sehr motivierend.

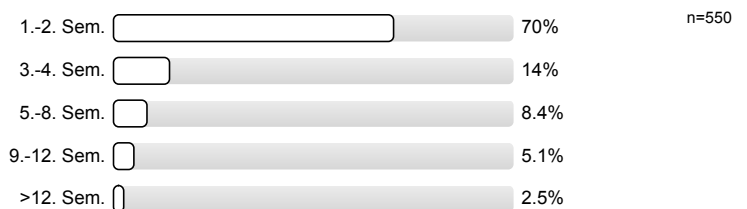


1.5) Gesamt gesehen halte ich die Lehrveranstaltung für

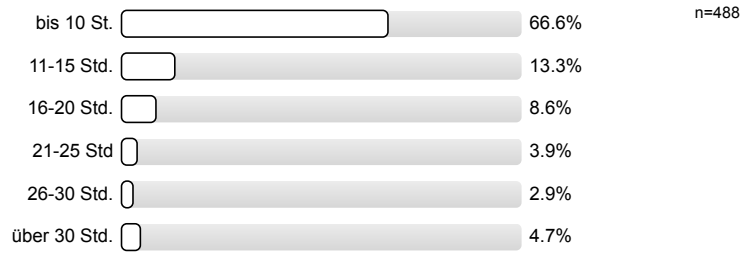


2. Fragen der Studienprogrammleitung

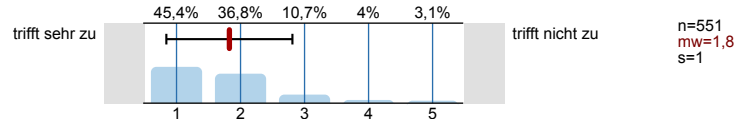
2.1) Semester in dieser Studienrichtung



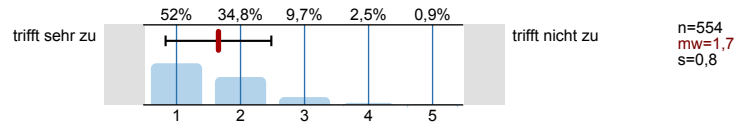
2.2) Beschäftigungsausmaß neben Studium? (Stunden pro Woche)



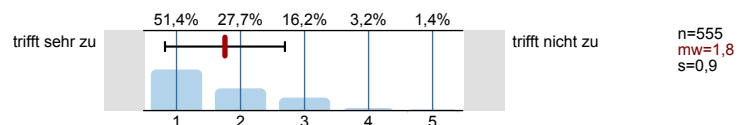
2.3) Ich war immer in der Lehrveranstaltung anwesend



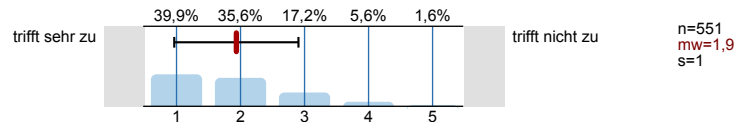
2.4) Es wurde in geeigneter Weise über Ziele, Inhalte, Methoden und Beurteilungskriterien informiert



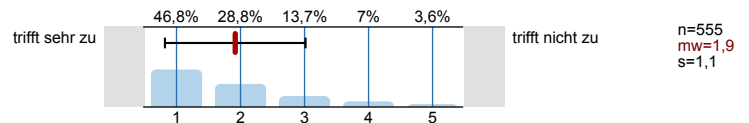
2.5) Die Lehrveranstaltung ist gut strukturiert



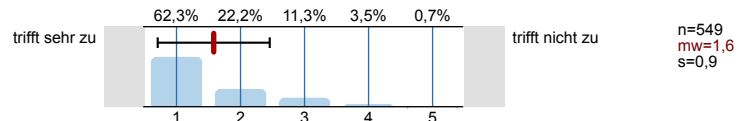
2.6) Die Inhalte werden so aufbereitet, dass ich sie gut verstehen kann



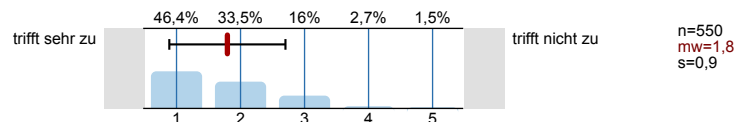
2.7) Mein Vorwissen hat ausgereicht, dem Vortrag folgen zu können



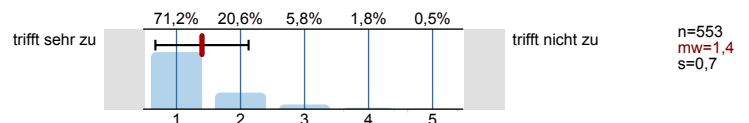
2.8) Die Anforderungen der LV entsprechen der Phase des Studiums, in der ich jetzt bin (Hauptstudium BA, MA, Doktorat)



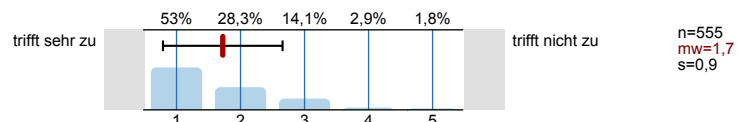
2.9) Die behandelten Themen wurden kritisch bzw. von verschiedenen Seiten betrachtet



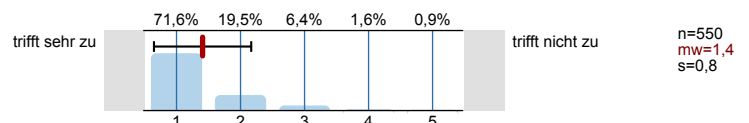
2.10) Der Stoff wird anhand von Beispielen veranschaulicht



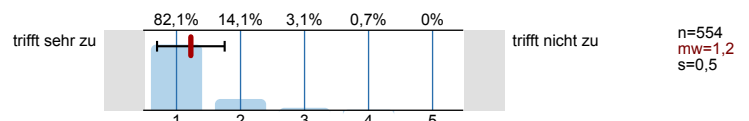
2.11) Der Aufbau der Vorlesung ist für mich klar



2.12) Die/Der Lehrende wirkt gut vorbereitet



2.13) Die/Der LV-LeiterIn war freundlich, kooperativ und aufgeschlossen



2.14)	Die Betreuung durch die/den LehrveranstaltungsleiterIn ist angemessen		trifft nicht zu	n=550 mw=1,5 s=0,7
2.15)	Die/der Lehrende fördert Fragen und aktive Mitarbeit		trifft nicht zu	n=555 mw=1,6 s=0,9
2.16)	Ich habe die Möglichkeit, Fragen zu den vorgetragenen Inhalten zu stellen		trifft nicht zu	n=553 mw=1,2 s=0,5
2.17)	Auf Fragen und Beiträge der Studierenden wird entsprechend eingegangen		trifft nicht zu	n=548 mw=1,3 s=0,5
2.18)	Für die Lehrveranstaltung werden in adäquater Form begleitende Lehrmaterialien zur Verfügung gestellt bzw. entsprechende Quellen genannt		trifft nicht zu	n=547 mw=1,6 s=0,9
2.19)	<u>Nur bei Veranstaltungen mit E-Learning:</u> Die angebotenen E-Learning- Anteile erleichtern mir die Aneignung und das Verständnis der Inhalte der Lehrveranstaltung		trifft nicht zu	n=321 mw=1,7 s=0,9
2.20)	Es treten inhaltliche Überschneidungen mit anderen Lehrveranstaltungen auf		trifft nicht zu	n=520 mw=3,1 s=1,4
2.22)	Die Relevanz der Themen für das Fachgebiet ist für mich nachvollziehbar		trifft nicht zu	n=540 mw=1,6 s=0,9
2.23)	Ich habe nun ein besseres Verständnis für den Themenbereich der Lehrveranstaltung als vorher		trifft nicht zu	n=535 mw=1,6 s=0,8
2.24)	Ich lerne etwas Sinnvolles und Wichtiges		trifft nicht zu	n=539 mw=1,9 s=1

3. Offene Fragen

3.4)	Der Fragebogen deckt die wichtigsten Qualitätskriterien ab?		trifft nicht zu	n=480 mw=1,7 s=0,8
------	---	--	-----------------	--------------------------

Profillinie

Zusammenstellung: SPL016-F24-12W

Verwendete Werte in der Profillinie: Mittelwert

1. Universitätseinheitlicher Teil

1.2) Die Inhalte der Lehrveranstaltung finde ich sehr interessant.	trifft zu		trifft nicht zu	n=556 mw=1,8 md=2,0 s=0,9
1.3) Die Lehrveranstaltung leistet für mich einen wichtigen Beitrag zur Erreichung der Studienziele.	trifft zu		trifft nicht zu	n=557 mw=1,8 md=2,0 s=1,0
1.4) Die/Den LehrveranstaltungsleiterIn empfinde ich als sehr motivierend.	trifft zu		trifft nicht zu	n=559 mw=2,0 md=2,0 s=1,0
1.5) Gesamt gesehen halte ich die Lehrveranstaltung für	sehr gut		sehr schlecht	n=556 mw=1,9 md=2,0 s=0,9

2. Fragen der Studienprogrammleitung

2.3) Ich war immer in der Lehrveranstaltung anwesend	trifft sehr zu		trifft nicht zu	n=551 mw=1,8 md=2,0 s=1,0
2.4) Es wurde in geeigneter Weise über Ziele, Inhalte, Methoden und Beurteilungskriterien informiert	trifft sehr zu		trifft nicht zu	n=554 mw=1,7 md=1,0 s=0,8
2.5) Die Lehrveranstaltung ist gut strukturiert	trifft sehr zu		trifft nicht zu	n=555 mw=1,8 md=1,0 s=0,9
2.6) Die Inhalte werden so aufbereitet, dass ich sie gut verstehen kann	trifft sehr zu		trifft nicht zu	n=551 mw=1,9 md=2,0 s=1,0
2.7) Mein Vorwissen hat ausgereicht, dem Vortrag folgen zu können	trifft sehr zu		trifft nicht zu	n=555 mw=1,9 md=2,0 s=1,1
2.8) Die Anforderungen der LV entsprechen der Phase des Studiums, in der ich jetzt bin (Hauptstudium BA, MA, Doktorat)	trifft sehr zu		trifft nicht zu	n=549 mw=1,6 md=1,0 s=0,9
2.9) Die behandelten Themen wurden kritisch bzw. von verschiedenen Seiten betrachtet	trifft sehr zu		trifft nicht zu	n=550 mw=1,8 md=2,0 s=0,9
2.10) Der Stoff wird anhand von Beispielen veranschaulicht	trifft sehr zu		trifft nicht zu	n=553 mw=1,4 md=1,0 s=0,7
2.11) Der Aufbau der Vorlesung ist für mich klar	trifft sehr zu		trifft nicht zu	n=555 mw=1,7 md=1,0 s=0,9
2.12) Die/Der Lehrende wirkt gut vorbereitet	trifft sehr zu		trifft nicht zu	n=550 mw=1,4 md=1,0 s=0,8
2.13) Die/Der LV-LeiterIn war freundlich, kooperativ und aufgeschlossen	trifft sehr zu		trifft nicht zu	n=554 mw=1,2 md=1,0 s=0,5
2.14) Die Betreuung durch die/den LehrveranstaltungsleiterIn ist angemessen	trifft sehr zu		trifft nicht zu	n=550 mw=1,5 md=1,0 s=0,7
2.15) Die/der Lehrende fördert Fragen und aktive Mitarbeit	trifft sehr zu		trifft nicht zu	n=555 mw=1,6 md=1,0 s=0,9
2.16) Ich habe die Möglichkeit, Fragen zu den vorgetragenen Inhalten zu stellen	trifft sehr zu		trifft nicht zu	n=553 mw=1,2 md=1,0 s=0,5
2.17) Auf Fragen und Beiträge der Studierenden wird entsprechend eingegangen	trifft sehr zu		trifft nicht zu	n=548 mw=1,3 md=1,0 s=0,5
2.18) Für die Lehrveranstaltung werden in adäquater Form begleitende Lehrmaterialien zur Verfügung gestellt bzw. entsprechende Quellen	trifft sehr zu		trifft nicht zu	n=547 mw=1,6 md=1,0 s=0,9
2.19) Nur bei Veranstaltungen mit E-Learning: Die angebotenen E-Learning- Anteile erleichtern mir die Aneignung und das Verständnis der	trifft sehr zu		trifft nicht zu	n=321 mw=1,7 md=1,0 s=0,9
2.20) Es treten inhaltliche Überschneidungen mit anderen Lehrveranstaltungen auf	trifft sehr zu		trifft nicht zu	n=520 mw=3,1 md=3,0 s=1,4

2.22) Die Relevanz der Themen für das Fachgebiet ist für mich nachvollziehbar	trifft sehr zu		trifft nicht zu	n=540 mw=1,6 md=1,0 s=0,9
2.23) Ich habe nun ein besseres Verständnis für den Themenbereich der Lehrveranstaltung als vorher	trifft sehr zu		trifft nicht zu	n=535 mw=1,6 md=1,0 s=0,8
2.24) Ich lerne etwas Sinnvolles und Wichtiges	trifft sehr zu		trifft nicht zu	n=539 mw=1,9 md=2,0 s=1,0

3. Offene Fragen

3.4) Der Fragebogen deckt die wichtigsten Qualitätskriterien ab?	trifft sehr zu		trifft nicht zu	n=480 mw=1,7 md=2,0 s=0,8
--	----------------	--	-----------------	---------------------------