



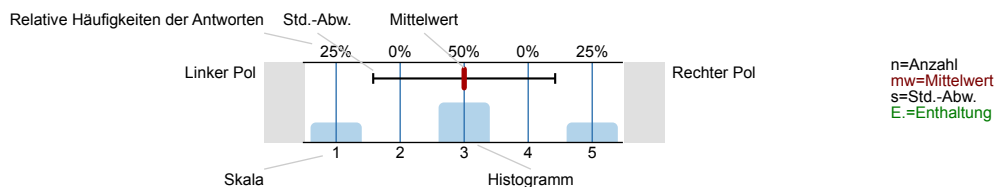
SPL025-FB3a12W

Erfasste Fragebögen = 55

Auswertungsteil der geschlossenen Fragen

Legende

Frage**text**

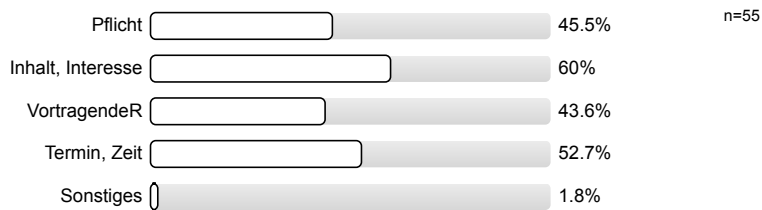


1. Universitätseinheitlicher Fragenteil

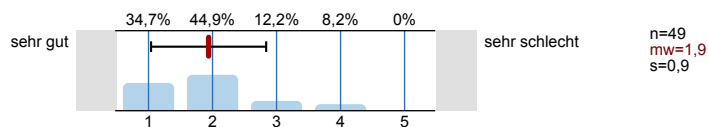
1.1) Geschlecht



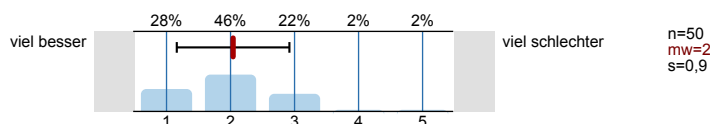
1.2) Grund des Lehrveranstaltungsbesuchs (Mehrfachantworten möglich)



1.3) Gesamt gesehen halte ich die Lehrveranstaltung für

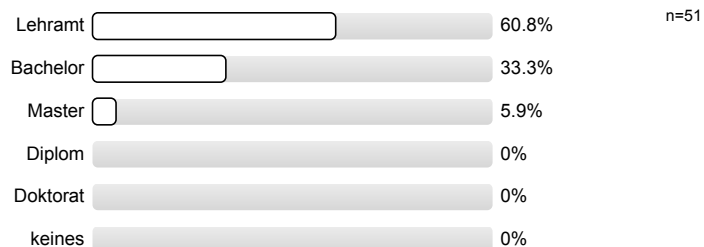


1.4) Verglichen mit anderen Lehrveranstaltungen dieser Studienrichtung halte ich die Lehrveranstaltung für

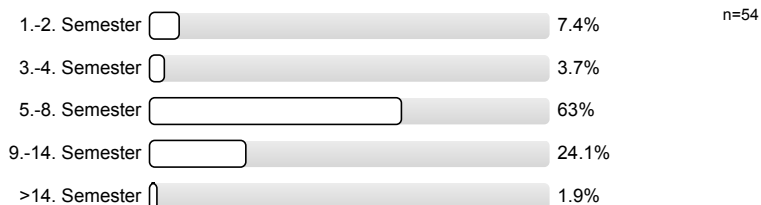


2. Studienspezifischer Fragenteil

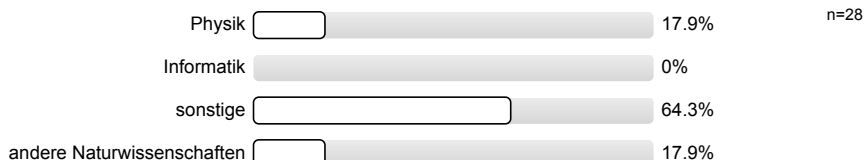
2.1) Welches Mathematikstudium betreiben Sie?



2.2) Semester in dieser Studienrichtung



2.3) Für welche andere Studienrichtung (außer anderes Fach im Lehramt) sind Sie inskribiert?

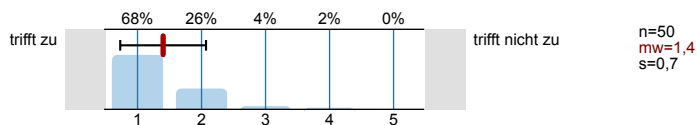


2.4) Waren Sie in diesem Semester berufstätig?

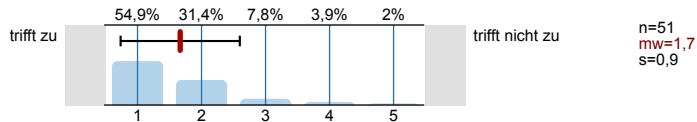


3. Der / die LehrveranstaltungsleiterIn

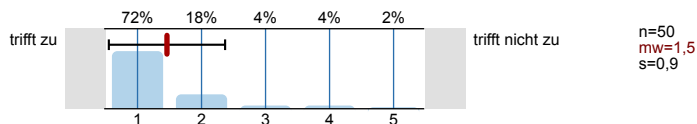
3.1) ist engagiert und versucht Begeisterung zu vermitteln



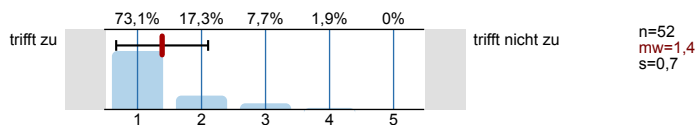
3.2) gibt auf Beiträge der Studierenden konstruktives Feedback



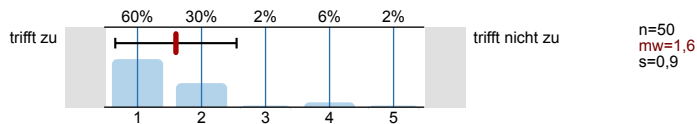
3.3) ist im Umgang mit Studierenden fair und korrekt



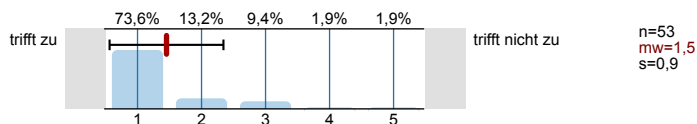
3.4) stellt ein Klima her, das Diskussionen unter den Studierenden fördert



3.5) steht auch außerhalb der Seminarzeiten für fachliche Unterstützung zur Verfügung

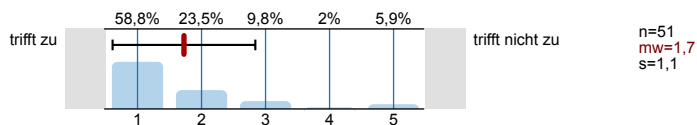


3.6) Ihr/Ihm ist es wichtig, dass alle TeilnehmerInnen etwas lernen



4. Fragen zur Lehrveranstaltung

4.1) Ich wurde ausreichend über Ziele und Anforderungen des Seminars informiert



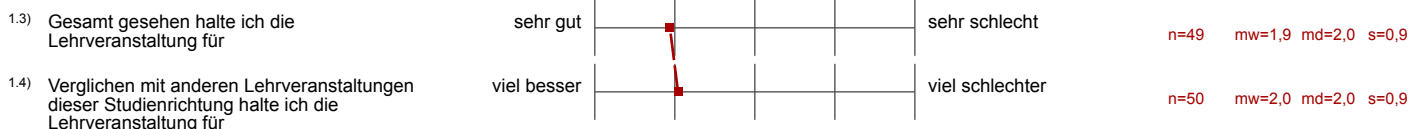
4.2) Der inhaltliche Aufbau des Seminars ist logisch/ nachvollziehbar	trifft zu		trifft nicht zu	n=52 mw=1,8 s=1
4.3) Die Materialien für das Seminar sind gut ausgewählt	trifft zu		trifft nicht zu	n=51 mw=1,8 s=0,9
4.4) Es wird gut an mein Vorwissen angeknüpft	trifft zu		trifft nicht zu	n=49 mw=2 s=1
4.5) Trotz laufender Leistungsbeurteilung ist effektives Dazulernen möglich	trifft zu		trifft nicht zu	n=49 mw=1,8 s=0,7
4.6) Fehler der Studierenden werden konstruktiv zum Weiterlernen genutzt	trifft zu		trifft nicht zu	n=49 mw=1,5 s=0,8
4.7) Ich lerne viel aus den Vorträgen der anderen Studierenden	trifft zu		trifft nicht zu	n=53 mw=2 s=1
4.8) Im Seminar kommt es zu interessanten Diskussionen unter den Studierenden	trifft zu		trifft nicht zu	n=53 mw=2,1 s=1,1
4.9) Es wurden auch Aspekte der Präsentation und der Didaktik der Vorträge besprochen	trifft zu		trifft nicht zu	n=50 mw=2,1 s=1,2
4.10) Die Anforderungen sind	viel zu niedrig		viel zu hoch	n=50 mw=2,9 s=0,4
4.11) Mein Arbeitsaufwand ist verglichen mit anderen Veranstaltungen hoch	trifft zu		trifft nicht zu	n=55 mw=3 s=0,8
4.12) Insgesamt habe ich in dieser Veranstaltung viel dazu gelernt	trifft zu		trifft nicht zu	n=53 mw=1,9 s=0,9
4.13) Das Arbeitsklima im Seminar war gut	trifft zu		trifft nicht zu	n=52 mw=1,2 s=0,5

Profillinie

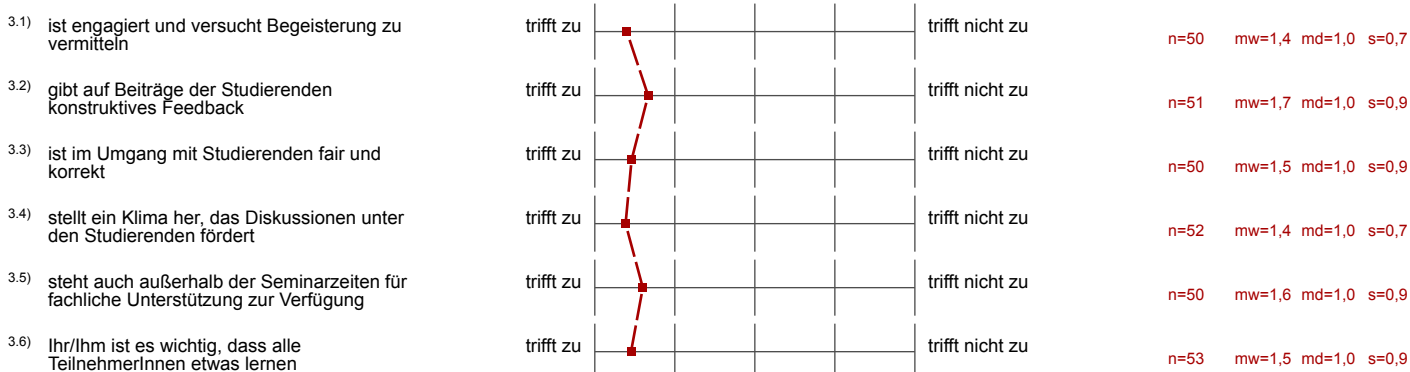
Zusammenstellung: SPL025-FB3a12W

Verwendete Werte in der Profillinie: Mittelwert

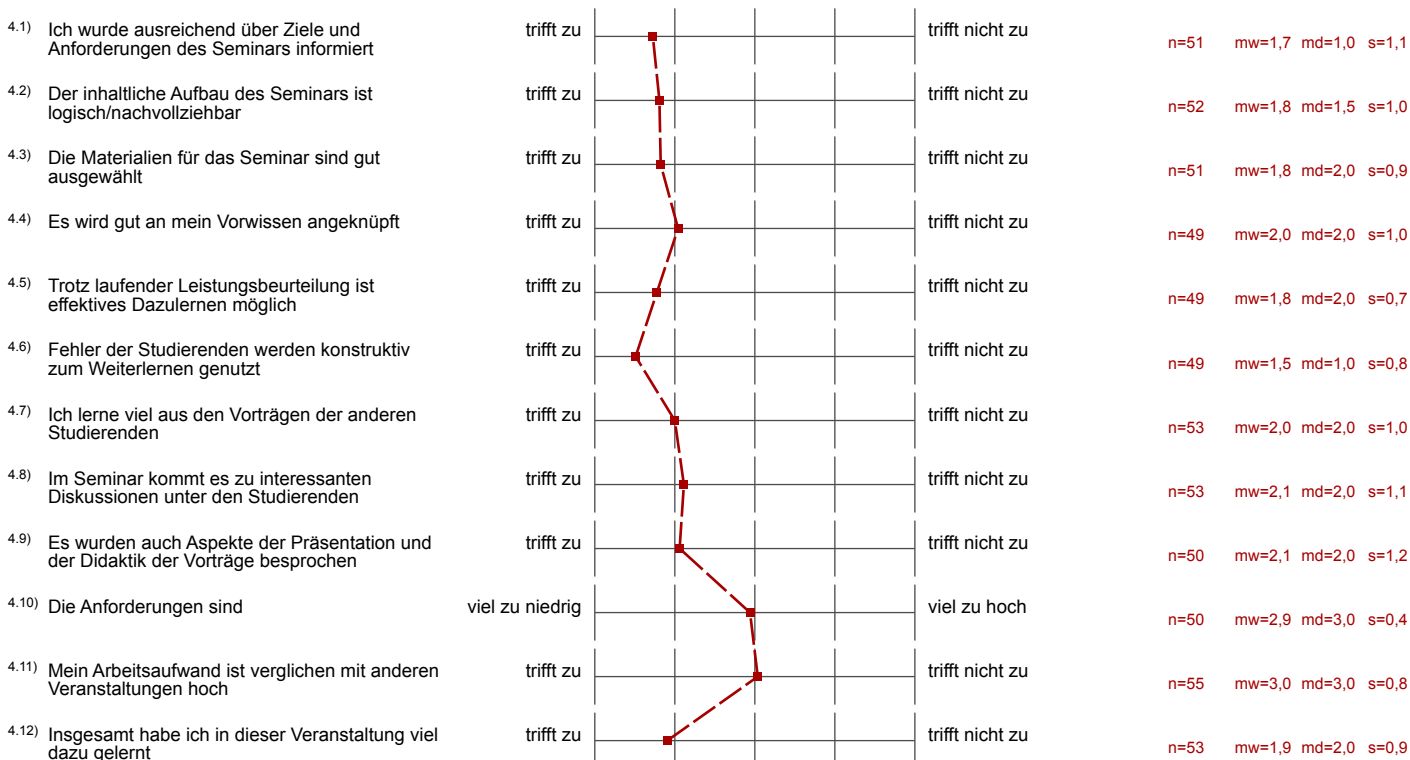
1. Universitätseinheitlicher Frageteil



3. Der / die LehrveranstaltungsleiterIn



4. Fragen zur Lehrveranstaltung



4.13) Das Arbeitsklima im Seminar war gut



n=52 mw=1,2 md=1,0 s=0,5