



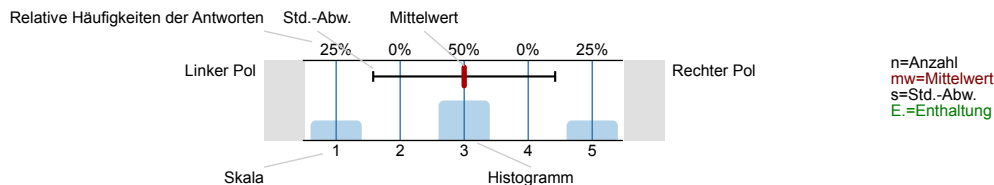
SPL027-FB2-12W

Erfasste Fragebögen = 945

Auswertungsteil der geschlossenen Fragen

Legende

Frage**text**

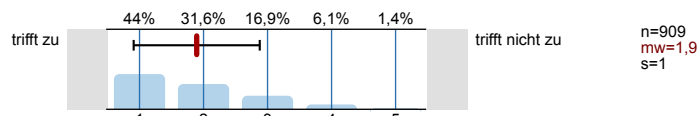


1. Universitätseinheitlicher Teil

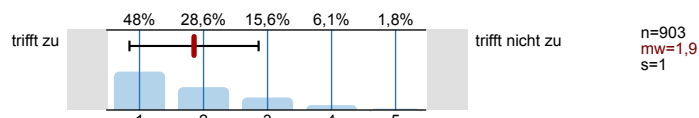
1.1) Geschlecht:



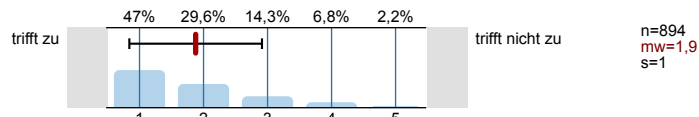
1.2) Die Inhalte der Lehrveranstaltung finde ich sehr interessant.



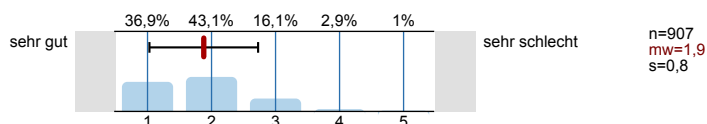
1.3) Die Lehrveranstaltung leistet für mich einen wichtigen Beitrag zur Erreichung der Studienziele.



1.4) Die/Den LehrveranstaltungsleiterIn empfinde ich als sehr motivierend.

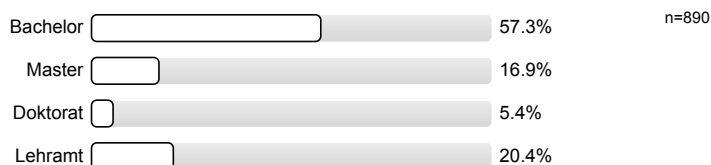


1.5) Gesamt gesehen halte ich die Lehrveranstaltung für

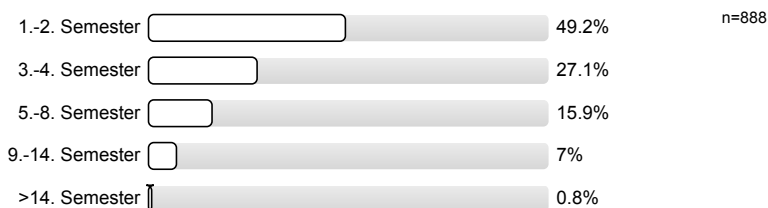


2. Fragen der Studienprogrammleitung

2.1) Angabe zur Studienrichtung



2.2) Semester in dieser Studienrichtung



2.3)	sind für die Lehrveranstaltung inhaltlich gut vorbereitet	trifft völlig zu	<p>69,3% 21,9% 6,3% 2% 0,4%</p>	trifft nicht zu	n=899 mw=1,4 s=0,7
2.4)	sind für die Lehrveranstaltung organisatorisch gut vorbereitet	trifft völlig zu	<p>57,7% 25,1% 12,3% 4,1% 0,8%</p>	trifft nicht zu	n=896 mw=1,7 s=0,9
2.5)	erklären die Inhalte verständlich	trifft völlig zu	<p>43,9% 31,2% 16,4% 6,1% 2,3%</p>	trifft nicht zu	n=900 mw=1,9 s=1
2.6)	versuchen, die Studierenden für den Gegenstand zu begeistern	trifft völlig zu	<p>44,5% 28% 17% 8,4% 2,1%</p>	trifft nicht zu	n=894 mw=2 s=1,1
2.7)	sprechen verständlich	trifft völlig zu	<p>58,6% 25% 10,6% 4% 1,8%</p>	trifft nicht zu	n=899 mw=1,7 s=0,9
2.8)	fassen regelmäßig den Stoff zusammen	trifft völlig zu	<p>29,3% 26% 26,1% 12,7% 5,9%</p>	trifft nicht zu	n=874 mw=2,4 s=1,2
2.9)	sind im Umgang mit den Studierenden fair und korrekt	trifft völlig zu	<p>69,3% 21,6% 5,9% 2,8% 0,4%</p>	trifft nicht zu	n=901 mw=1,4 s=0,8
2.10)	bieten den Studierenden auch außerhalb der LV die Möglichkeit zum fachlichen Austausch	trifft völlig zu	<p>52,8% 23,4% 14,2% 7,3% 2,2%</p>	trifft nicht zu	n=871 mw=1,8 s=1,1
2.11)	Es wurde zu Beginn der Lehrveranstaltung in geeigneter Weise über Ziele, Inhalte, Methoden und Beurteilungskriterien informiert	trifft völlig zu	<p>61,4% 26,5% 9% 2,6% 0,6%</p>	trifft nicht zu	n=888 mw=1,5 s=0,8
2.12)	Die Lehrveranstaltung ist inhaltlich gut strukturiert	trifft völlig zu	<p>53% 32,3% 12% 1,9% 0,8%</p>	trifft nicht zu	n=897 mw=1,7 s=0,8
2.13)	Die Lehrveranstaltung baut auf bisher im Studium gelehrt Inhalte und Kompetenzen auf	trifft völlig zu	<p>36,6% 31,6% 19,1% 4,9% 7,7%</p>	trifft nicht zu	n=857 mw=2,2 s=1,2
2.15)	Inhalte aus anderen Lehrveranstaltungen wurden unnötig wiederholt	trifft völlig zu	<p>1,7% 4,4% 8,3% 17,3% 68,3%</p>	trifft nicht zu	n=860 mw=4,5 s=0,9
2.17)	Der gesamte Arbeitsaufwand ("Workload") ist im Vergleich zu den curricularen Vorgaben	viel zu niedrig	<p>2,1% 5,8% 75% 15,8% 1,4%</p>	viel zu hoch	n=875 mw=3,1 s=0,6

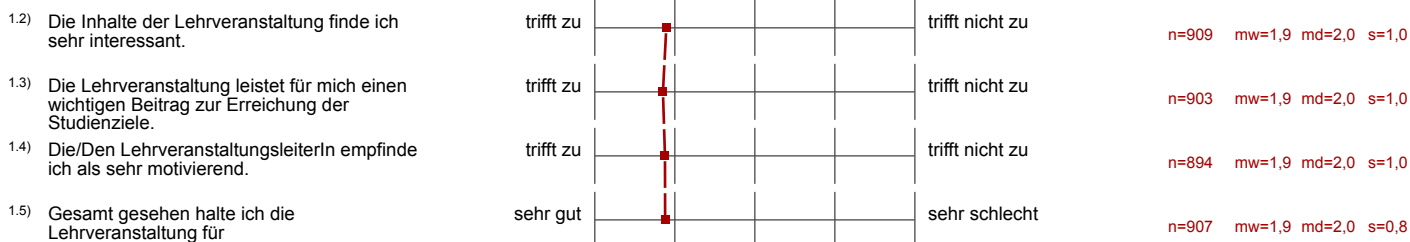
2.18) Für Lehrveranstaltungen mit mehreren Vortragenden: Die Inhalte der einzelnen Lehrenden sind gut aufeinander abgestimmt		trifft nicht zu n=594 mw=2 s=1
2.19) Während der Lehrveranstaltung war adäquate Betreuung durch die Lehrenden gegeben		trifft nicht zu n=854 mw=1,7 s=1
2.20) Bei Lehrveranstaltungen, die in mehreren Parallelkursen abgehalten werden: Die Beurteilung in den verschiedenen Kursen war ausgewogen und vergleichbar		trifft nicht zu n=373 mw=2,4 s=1,1
2.21) erleichtern mir die Aneignung und das Verständnis der Inhalte der LV		trifft nicht zu n=770 mw=2 s=1,1
2.22) stellen eine hilfreiche Unterstützung bei der Prüfungsvorbereitung dar		trifft nicht zu n=726 mw=2 s=1
2.23) Die technische Ausstattung ist zufriedenstellend		trifft nicht zu n=593 mw=2 s=1,2
2.24) Ich hatte ausreichend Möglichkeit praktische Fertigkeiten zu erproben		trifft nicht zu n=559 mw=1,8 s=1
2.25) Ich wurde ausreichend im Umgang mit Geräten und Untersuchungsmaterial geschult		trifft nicht zu n=524 mw=2,2 s=1,2
2.26) Ich habe gelernt, adäquate Sicherheitsvorkehrungen zu treffen		trifft nicht zu n=493 mw=2,1 s=1,1
2.27) Steht der zeitliche Aufwand in einem sinnvollen Verhältnis zum Ertrag		trifft nicht zu n=262 mw=2,2 s=1,1

Profilinie

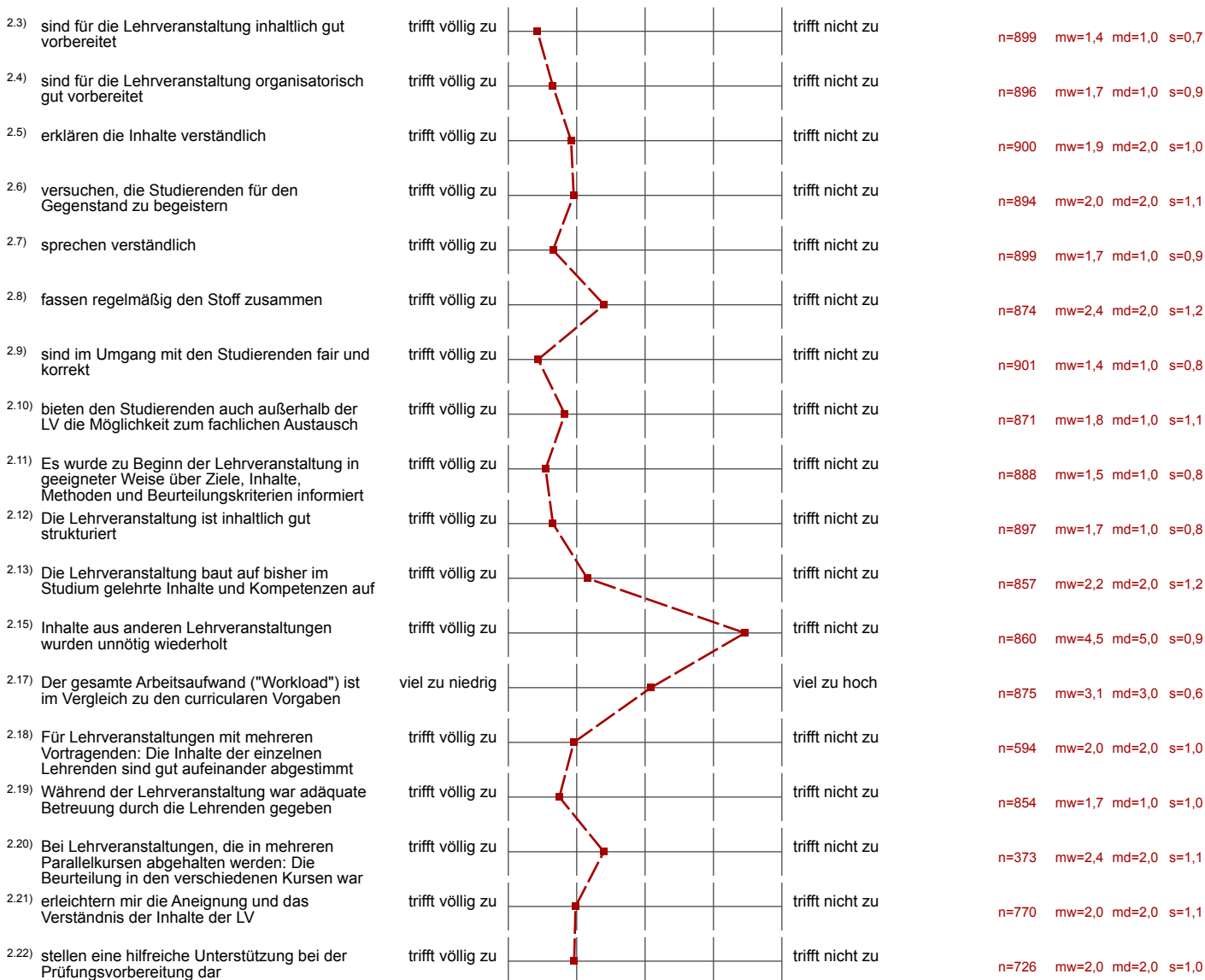
Zusammenstellung: SPL027-FB2-12W






Verwendete Werte in der Profillinie: Mittelwert

1. Universitätseinheitlicher Teil



2. Fragen der Studienprogrammleitung



2.23) Die technische Ausstattung ist zufriedenstellend	trifft völlig zu		trifft nicht zu	n=593 mw=2,0 md=2,0 s=1,2
2.24) Ich hatte ausreichend Möglichkeit praktische Fertigkeiten zu erproben	trifft völlig zu		trifft nicht zu	n=559 mw=1,8 md=2,0 s=1,0
2.25) Ich wurde ausreichend im Umgang mit Geräten und Untersuchungsmaterial geschult	trifft völlig zu		trifft nicht zu	n=524 mw=2,2 md=2,0 s=1,2
2.26) Ich habe gelernt, adäquate Sicherheitsvorkehrungen zu treffen	trifft völlig zu		trifft nicht zu	n=493 mw=2,1 md=2,0 s=1,1
2.27) Steht der zeitliche Aufwand in einem sinnvollen Verhältnis zum Ertrag	trifft völlig zu		trifft nicht zu	n=262 mw=2,2 md=2,0 s=1,1