

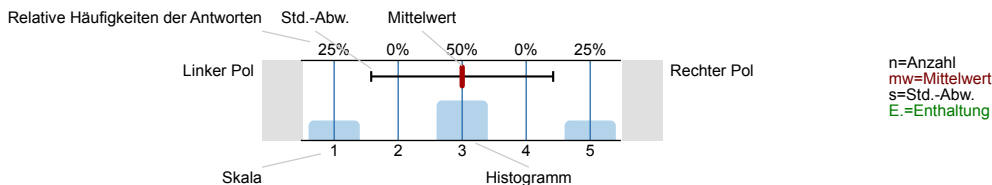


SPL030-FB3-13W
Erfasste Fragebögen = 2861

Auswertungsteil der geschlossenen Fragen

Legende

Fragestext

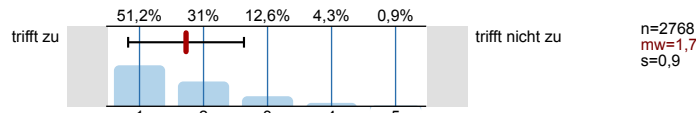


1. Universitätseinheitlicher Teil

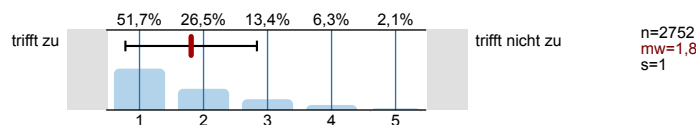
1.1) Geschlecht:



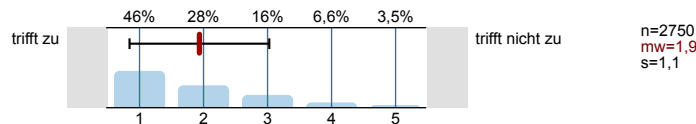
1.2) Die Inhalte der Lehrveranstaltung finde ich sehr interessant.



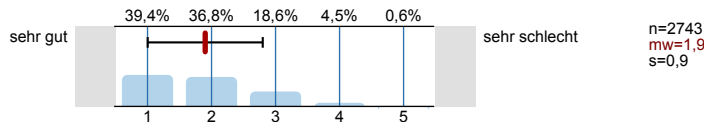
1.3) Die Lehrveranstaltung leistet für mich einen wichtigen Beitrag zur Erreichung der Studienziele.



1.4) Die/Den LehrveranstaltungsleiterIn empfinde ich als sehr motivierend.

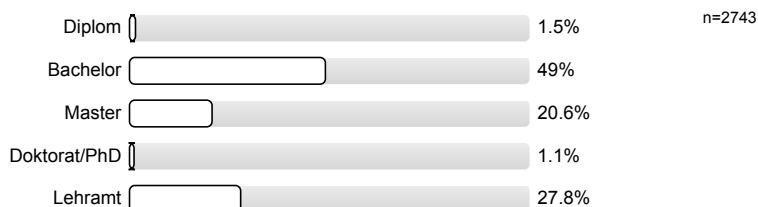


1.5) Gesamt gesehen halte ich die Lehrveranstaltung für

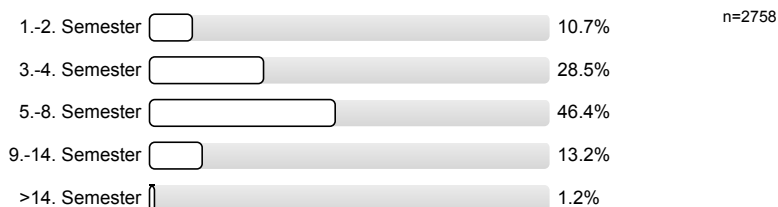


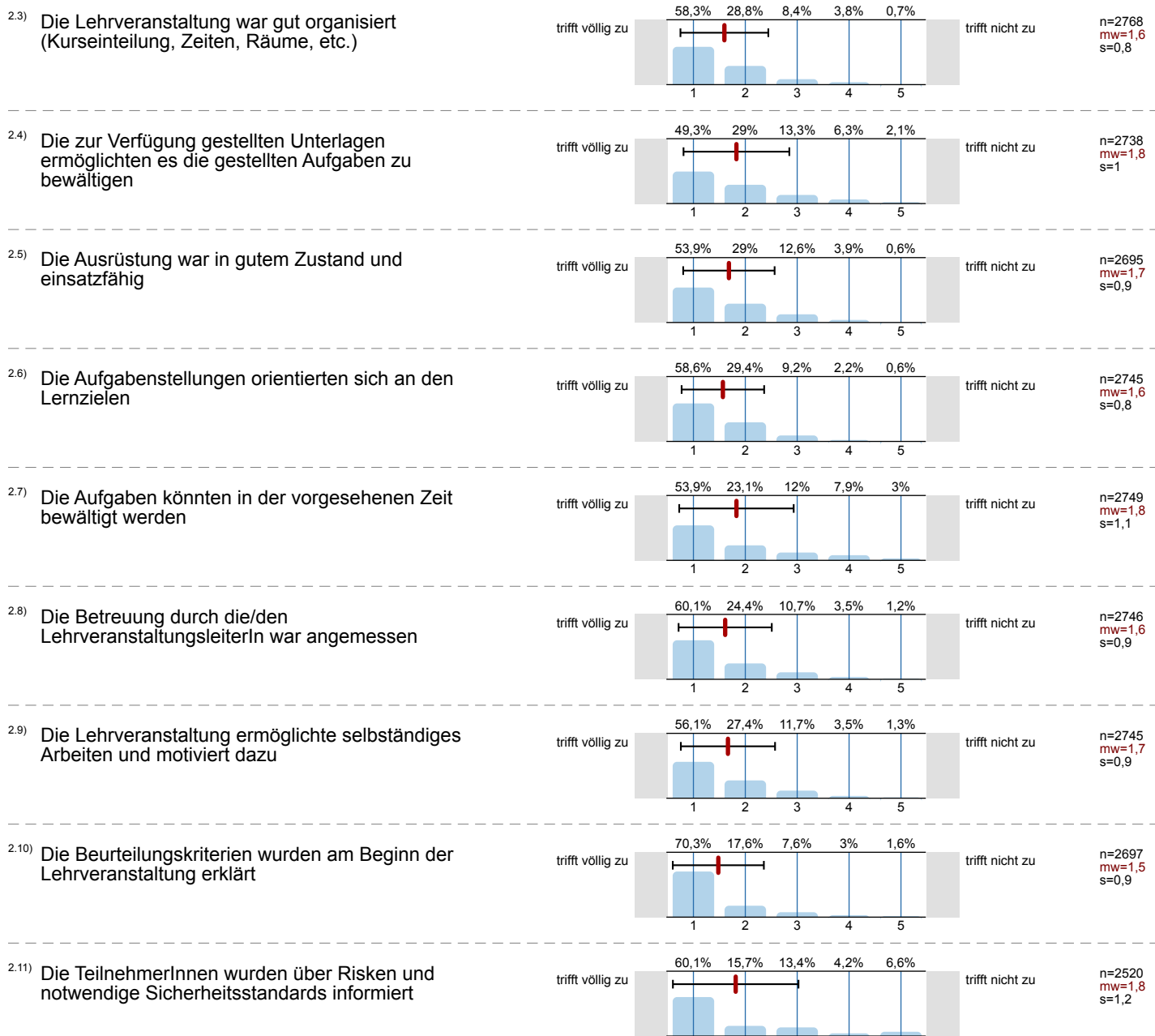
2. Fragen der Studienprogrammleitung

2.1) Angabe zur Studienrichtung



2.2) Semester in dieser Studienrichtung









Profillinie










Zusammenstellung: SPL030-FB3-13W

Verwendete Werte in der Profillinie: Mittelwert

1. Universitätseinheitlicher Teil

1.2) Die Inhalte der Lehrveranstaltung finde ich sehr interessant.	trifft zu		trifft nicht zu	n=2768 mw=1,7 md=1,0 s=0,9
1.3) Die Lehrveranstaltung leistet für mich einen wichtigen Beitrag zur Erreichung der Studienziele.	trifft zu		trifft nicht zu	n=2752 mw=1,8 md=1,0 s=1,0
1.4) Die/Den LehrveranstaltungsleiterIn empfinde ich als sehr motivierend.	trifft zu		trifft nicht zu	n=2750 mw=1,9 md=2,0 s=1,1
1.5) Gesamt gesehen halte ich die Lehrveranstaltung für	sehr gut		sehr schlecht	n=2743 mw=1,9 md=2,0 s=0,9

2. Fragen der Studienprogrammleitung

2.3) Die Lehrveranstaltung war gut organisiert (Kurseinteilung, Zeiten, Räume, etc.)	trifft völlig zu		trifft nicht zu	n=2768 mw=1,6 md=1,0 s=0,8
2.4) Die zur Verfügung gestellten Unterlagen ermöglichten es die gestellten Aufgaben zu bewältigen	trifft völlig zu		trifft nicht zu	n=2738 mw=1,8 md=2,0 s=1,0
2.5) Die Ausrüstung war in gutem Zustand und einsatzfähig	trifft völlig zu		trifft nicht zu	n=2695 mw=1,7 md=1,0 s=0,9
2.6) Die Aufgabenstellungen orientierten sich an den Lernzielen	trifft völlig zu		trifft nicht zu	n=2745 mw=1,6 md=1,0 s=0,8
2.7) Die Aufgaben könnten in der vorgesehenen Zeit bewältigt werden	trifft völlig zu		trifft nicht zu	n=2749 mw=1,8 md=1,0 s=1,1
2.8) Die Betreuung durch die/den LehrveranstaltungsleiterIn war angemessen	trifft völlig zu		trifft nicht zu	n=2746 mw=1,6 md=1,0 s=0,9
2.9) Die Lehrveranstaltung ermöglichte selbständiges Arbeiten und motiviert dazu	trifft völlig zu		trifft nicht zu	n=2745 mw=1,7 md=1,0 s=0,9
2.10) Die Beurteilungskriterien wurden am Beginn der Lehrveranstaltung erklärt	trifft völlig zu		trifft nicht zu	n=2697 mw=1,5 md=1,0 s=0,9
2.11) Die TeilnehmerInnen wurden über Risiken und notwendige Sicherheitsstandards informiert	trifft völlig zu		trifft nicht zu	n=2520 mw=1,8 md=1,0 s=1,2