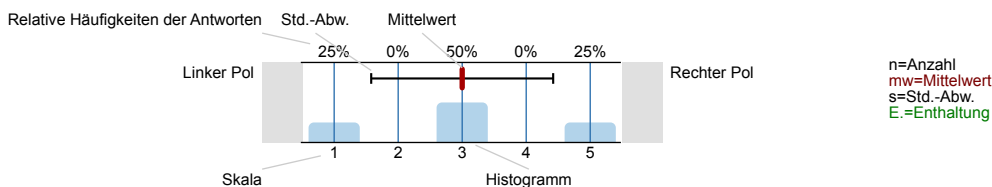




Auswertungsteil der geschlossenen Fragen

Legende

Fragestext

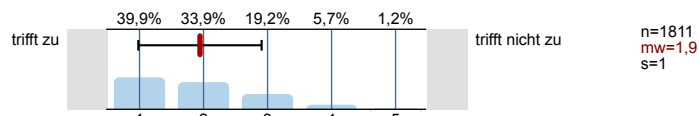


1. Universitätseinheitlicher Teil

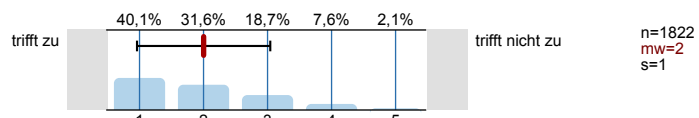
1.1) Geschlecht:



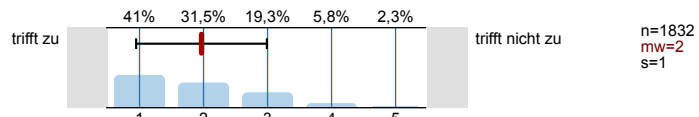
1.2) Die Inhalte der Lehrveranstaltung finde ich sehr interessant.



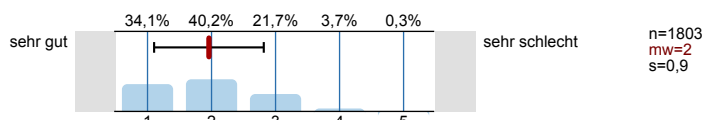
1.3) Die Lehrveranstaltung leistet für mich einen wichtigen Beitrag zur Erreichung der Studienziele.



1.4) Die/Den LehrveranstaltungsleiterIn empfinde ich als sehr motivierend.

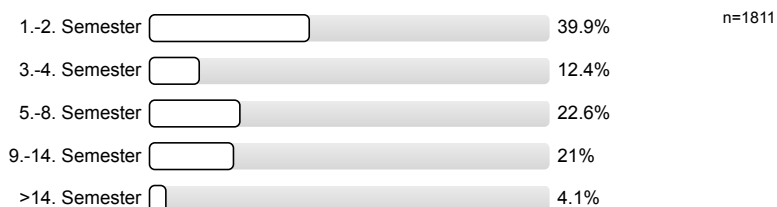


1.5) Gesamt gesehen halte ich die Lehrveranstaltung für



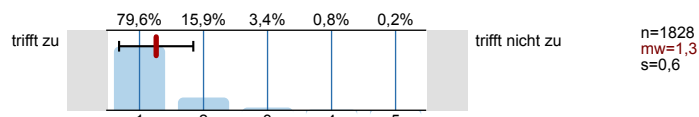
2. Studienspezifischer Fragenteil

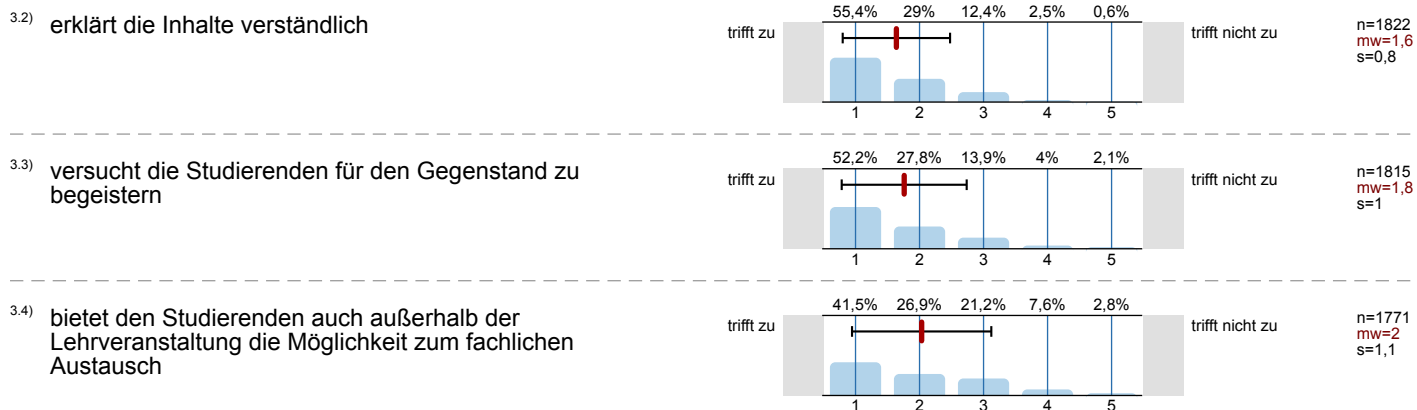
2.1) Semester in dieser Studienrichtung



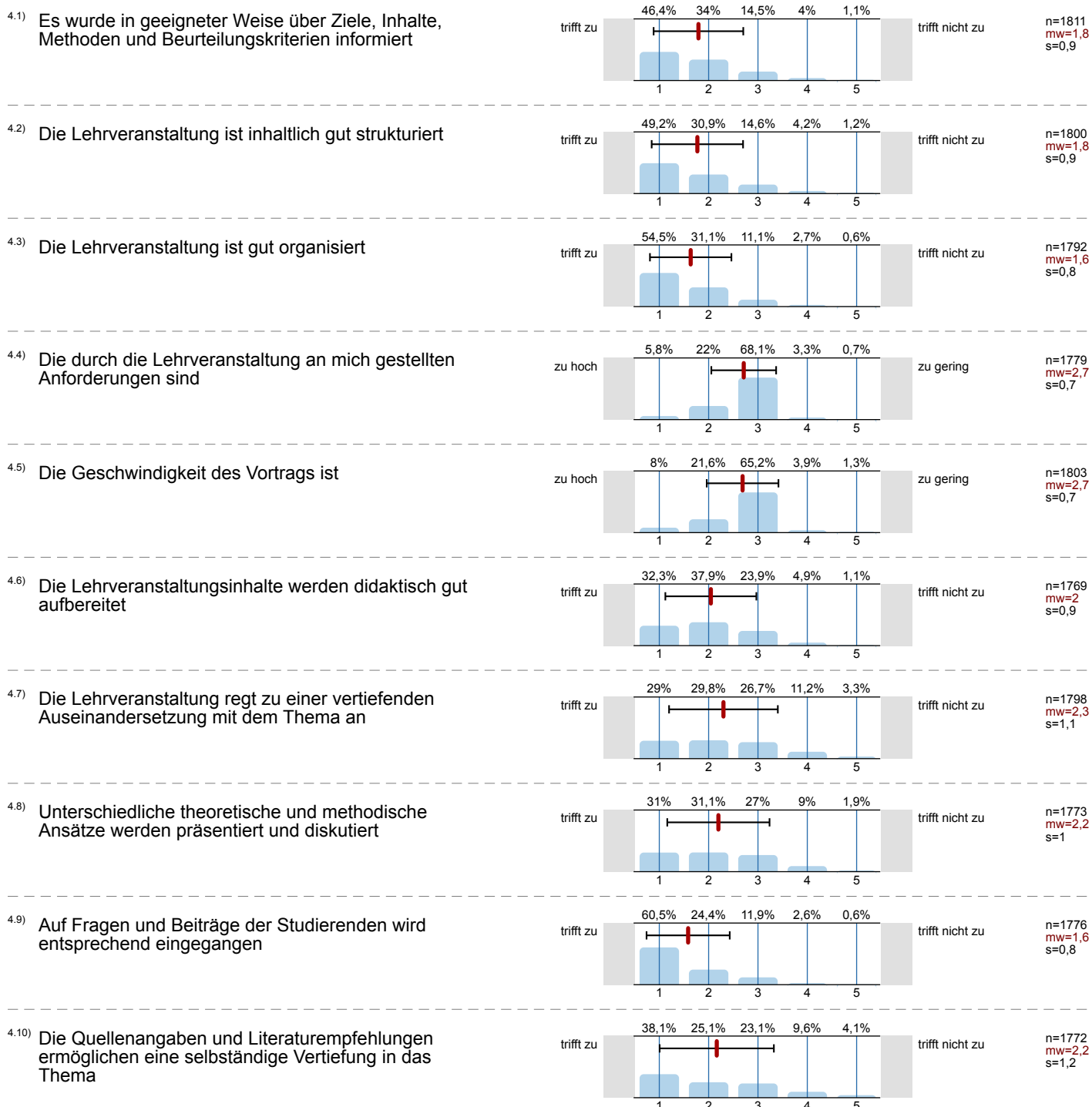
3. Der / die LehrveranstaltungsleiterInnen / GruppenleiterInnen

3.1) ist für die Lehrveranstaltung gut vorbereitet

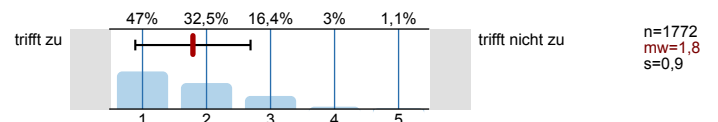




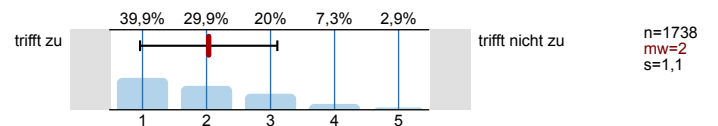
4. Fragen zur Lehrveranstaltung



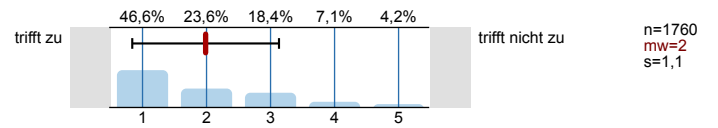
4.11) Die Relevanz der behandelten Themen im Fachgebiet wurde vermittelt



4.12) Die Bedeutung der Lehrveranstaltung zur Erreichung der Studienziele wurde besprochen



4.13) Der Nutzen der Lehrveranstaltung für eine spätere Berufstätigkeit ist erkennbar



Profillinie

Zusammenstellung: SPL032-FB1-13W

Verwendete Werte in der Profillinie: Mittelwert

1. Universitätseinheitlicher Teil

1.2) Die Inhalte der Lehrveranstaltung finde ich sehr interessant.	trifft zu		trifft nicht zu	n=1811 mw=1,9 md=2,0 s=1,0
1.3) Die Lehrveranstaltung leistet für mich einen wichtigen Beitrag zur Erreichung der Studienziele.	trifft zu		trifft nicht zu	n=1822 mw=2,0 md=2,0 s=1,0
1.4) Die/Den LehrveranstaltungsleiterIn empfinde ich als sehr motivierend.	trifft zu		trifft nicht zu	n=1832 mw=2,0 md=2,0 s=1,0
1.5) Gesamt gesehen halte ich die Lehrveranstaltung für	sehr gut		sehr schlecht	n=1803 mw=2,0 md=2,0 s=0,9

3. Der / die LehrveranstaltungsleiterInnen / GruppenleiterInnen

3.1) ist für die Lehrveranstaltung gut vorbereitet	trifft zu		trifft nicht zu	n=1828 mw=1,3 md=1,0 s=0,6
3.2) erklärt die Inhalte verständlich	trifft zu		trifft nicht zu	n=1822 mw=1,6 md=1,0 s=0,8
3.3) versucht die Studierenden für den Gegenstand zu begeistern	trifft zu		trifft nicht zu	n=1815 mw=1,8 md=1,0 s=1,0
3.4) bietet den Studierenden auch außerhalb der Lehrveranstaltung die Möglichkeit zum fachlichen Austausch	trifft zu		trifft nicht zu	n=1771 mw=2,0 md=2,0 s=1,1

4. Fragen zur Lehrveranstaltung

4.1) Es wurde in geeigneter Weise über Ziele, Inhalte, Methoden und Beurteilungskriterien informiert	trifft zu		trifft nicht zu	n=1811 mw=1,8 md=2,0 s=0,9
4.2) Die Lehrveranstaltung ist inhaltlich gut strukturiert	trifft zu		trifft nicht zu	n=1800 mw=1,8 md=2,0 s=0,9
4.3) Die Lehrveranstaltung ist gut organisiert	trifft zu		trifft nicht zu	n=1792 mw=1,6 md=1,0 s=0,8
4.4) Die durch die Lehrveranstaltung an mich gestellten Anforderungen sind	zu hoch		zu gering	n=1779 mw=2,7 md=3,0 s=0,7
4.5) Die Geschwindigkeit des Vortrags ist	zu hoch		zu gering	n=1803 mw=2,7 md=3,0 s=0,7
4.6) Die Lehrveranstaltungsinhalte werden didaktisch gut aufbereitet	trifft zu		trifft nicht zu	n=1769 mw=2,0 md=2,0 s=0,9
4.7) Die Lehrveranstaltung regt zu einer vertiefenden Auseinandersetzung mit dem Thema an	trifft zu		trifft nicht zu	n=1798 mw=2,3 md=2,0 s=1,1
4.8) Unterschiedliche theoretische und methodische Ansätze werden präsentiert und diskutiert	trifft zu		trifft nicht zu	n=1773 mw=2,2 md=2,0 s=1,0
4.9) Auf Fragen und Beiträge der Studierenden wird entsprechend eingegangen	trifft zu		trifft nicht zu	n=1776 mw=1,6 md=1,0 s=0,8
4.10) Die Quellenangaben und Literaturempfehlungen ermöglichen eine selbständige Vertiefung in das Thema	trifft zu		trifft nicht zu	n=1772 mw=2,2 md=2,0 s=1,2
4.11) Die Relevanz der behandelten Themen im Fachgebiet wurde vermittelt	trifft zu		trifft nicht zu	n=1772 mw=1,8 md=2,0 s=0,9
4.12) Die Bedeutung der Lehrveranstaltung zur Erreichung der Studienziele wurde besprochen	trifft zu		trifft nicht zu	n=1738 mw=2,0 md=2,0 s=1,1

4.13) Der Nutzen der Lehrveranstaltung für eine spätere Berufstätigkeit ist erkennbar



n=1760 mw=2,0 md=2,0 s=1,1