



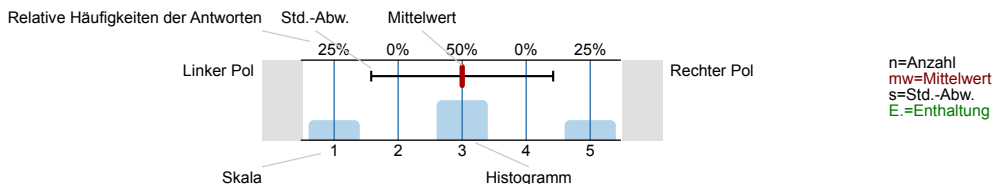
# Vergleichszahlen

SPL003-FB6-W14 ()  
Erfasste Fragebögen = 159

## Auswertungsteil der geschlossenen Fragen

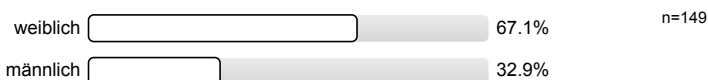
### Legende

Frage**text**

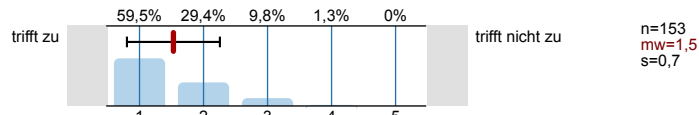


### 1. Universitätseinheitlicher Teil

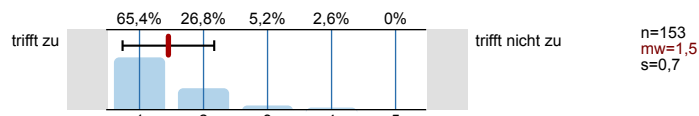
1.1) Geschlecht:



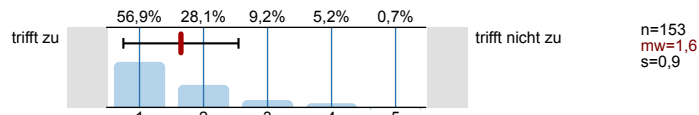
1.2) Die Inhalte der Lehrveranstaltung finde ich sehr interessant.



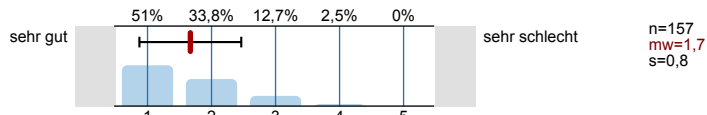
1.3) Die Lehrveranstaltung leistet für mich einen wichtigen Beitrag zur Erreichung der Studienziele.



1.4) Die/Den LehrveranstaltungsleiterIn empfinde ich als sehr motivierend.

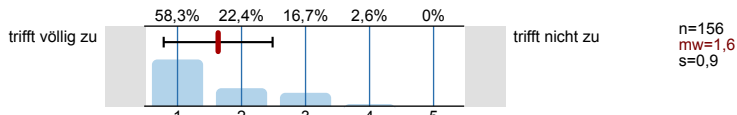


1.5) Gesamt gesehen halte ich die Lehrveranstaltung für

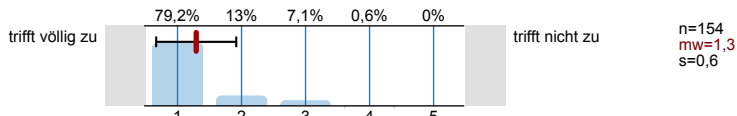


### 2. Fragen der Studienprogrammleitung

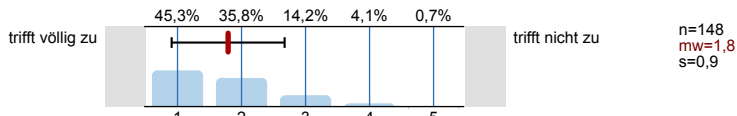
2.1) Der Klausurenkurs ist inhaltlich gut strukturiert



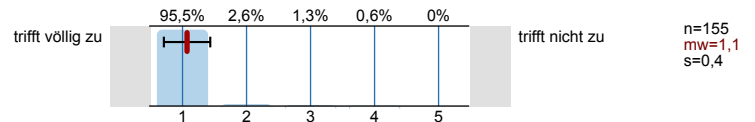
2.2) Die/Der Leiter/in des Klausurenkurses ist auf die einzelnen Stunden gut vorbereitet



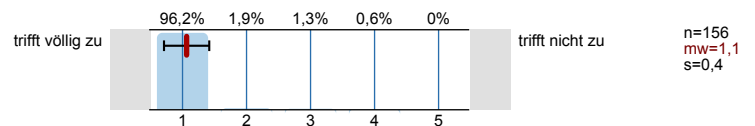
2.3) Auch komplizierte Fälle werden klar und verständlich erklärt



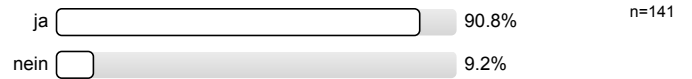
2.4) Der Klausurenkurs wird regelmäßig und pünktlich abgehalten



2.5) Die/Der Leiter/in des Klausurenkurses behandelt die Teilnehmer/innen respektvoll

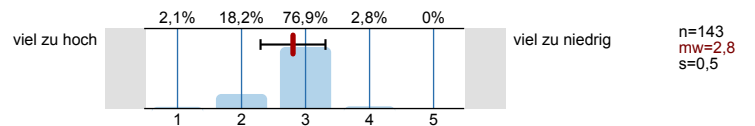


2.6) Ich habe bereits Vorlesungen und Pflichtübungen in diesem Fach absolviert

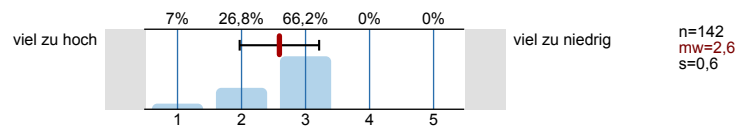


Wenn ja bitte Fragen 2.7 und 2.8 beantworten:

2.7) Die Geschwindigkeit im Klausurenkurs ist



2.8) Die an mich gestellten Anforderungen sind



Bitte wenden

# Profillinie

Zusammenstellung: SPL003-FB6-W14

Verwendete Werte in der Profillinie: Mittelwert

## 1. Universitätseinheitlicher Teil

1.2) Die Inhalte der Lehrveranstaltung finde ich sehr interessant.	trifft zu		trifft nicht zu	n=153 mw=1,5 md=1,0 s=0,7
1.3) Die Lehrveranstaltung leistet für mich einen wichtigen Beitrag zur Erreichung der Studienziele.	trifft zu		trifft nicht zu	n=153 mw=1,5 md=1,0 s=0,7
1.4) Die/Den LehrveranstaltungsleiterIn empfinde ich als sehr motivierend.	trifft zu		trifft nicht zu	n=153 mw=1,6 md=1,0 s=0,9
1.5) Gesamt gesehen halte ich die Lehrveranstaltung für	sehr gut		sehr schlecht	n=157 mw=1,7 md=1,0 s=0,8

## 2. Fragen der Studienprogrammleitung

2.1) Der Klausurenkurs ist inhaltlich gut strukturiert	trifft völlig zu		trifft nicht zu	n=156 mw=1,6 md=1,0 s=0,9
2.2) Die/Der Leiter/in des Klausurenkurses ist auf die einzelnen Stunden gut vorbereitet	trifft völlig zu		trifft nicht zu	n=154 mw=1,3 md=1,0 s=0,6
2.3) Auch komplizierte Fälle werden klar und verständlich erklärt	trifft völlig zu		trifft nicht zu	n=148 mw=1,8 md=2,0 s=0,9
2.4) Der Klausurenkurs wird regelmäßig und pünktlich abgehalten	trifft völlig zu		trifft nicht zu	n=155 mw=1,1 md=1,0 s=0,4
2.5) Die/Der Leiter/in des Klausurenkurses behandelt die Teilnehmer/innen respektvoll	trifft völlig zu		trifft nicht zu	n=156 mw=1,1 md=1,0 s=0,4
2.7) Die Geschwindigkeit im Klausurenkurs ist	viel zu hoch		viel zu niedrig	n=143 mw=2,8 md=3,0 s=0,5
2.8) Die an mich gestellten Anforderungen sind	viel zu hoch		viel zu niedrig	n=142 mw=2,6 md=3,0 s=0,6