



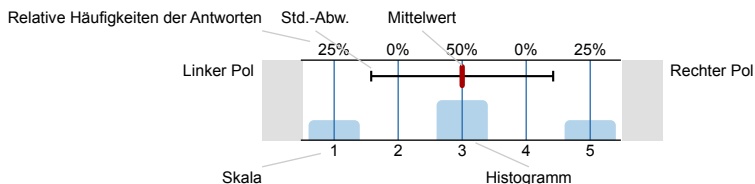
# Vergleichszahlen

SPL004-FB1-W14 ()  
Erfasste Fragebögen = 10830

## Auswertungsteil der geschlossenen Fragen

### Legende

Frage**text**



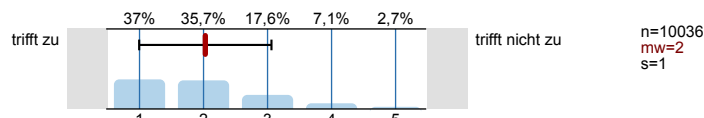
n=Anzahl  
mw=Mittelwert  
s=Std.-Abw.  
E.=Enthaltung

### 1. Universitätseinheitlicher Teil

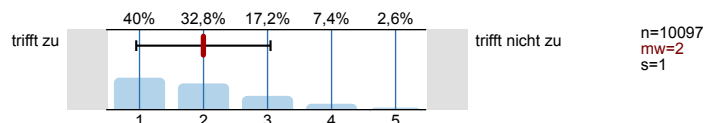
1.1) Geschlecht:



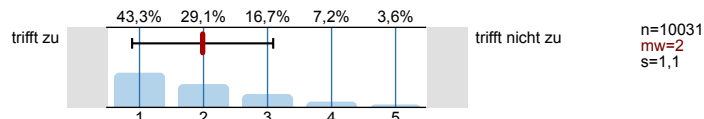
1.2) Die Inhalte der Lehrveranstaltung finde ich sehr interessant.



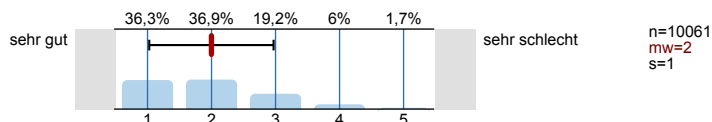
1.3) Die Lehrveranstaltung leistet für mich einen wichtigen Beitrag zur Erreichung der Studienziele.



1.4) Die/Den LehrveranstaltungsleiterIn empfinde ich als sehr motivierend.

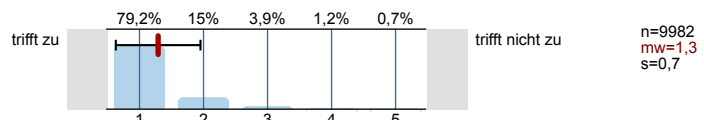


1.5) Gesamt gesehen halte ich die Lehrveranstaltung für

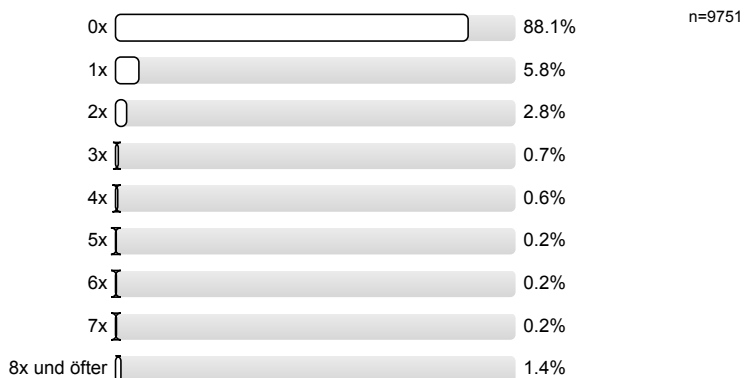


### 2. Fragen der Studienprogrammleitung

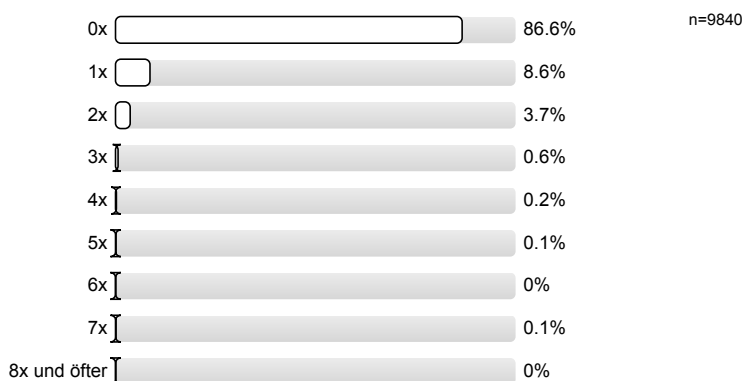
2.1) Der Raum war ausreichend mit funktionierender Technik ausgestattet.



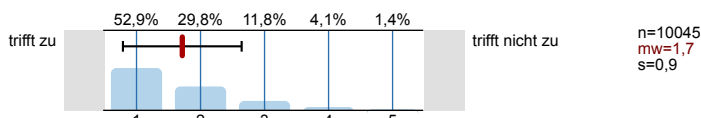
2.2) Wie oft ließ sich die LV-Leitung vertreten?



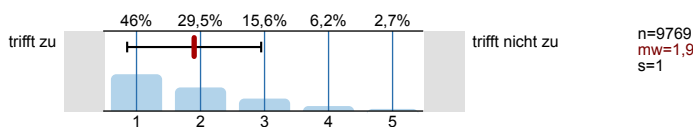
2.3) Wie viele Lehrveranstaltungstermine sind ersatzlos entfallen?



2.4) Die LV-Leitung bot eine gut strukturierte LV an.



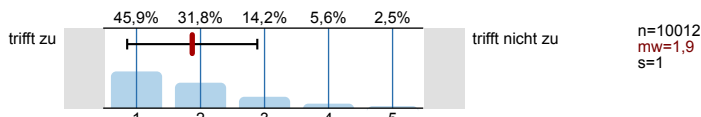
2.5) Die LV-Leitung geht auf die Studierenden und deren Wissensstand ein.



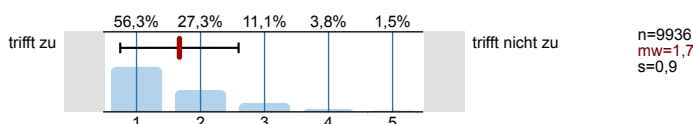
2.6) Wurde die Lehrveranstaltung in der angekündigten Sprache gehalten?:



2.7) Komplexe Sachverhalte und Beispiele wurden in nachvollziehbarer Weise erklärt.



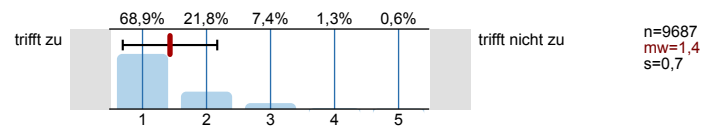
2.8) Auf Fragen, Anregungen und Beiträge der Studierenden gab die LV-Leitung hilfreiches Feedback.



2.9) Es wurde in geeigneter Form (z. B. durch den Syllabus) über Ziele, Inhalte, Beurteilungskriterien und Beurteilungsförmen informiert.



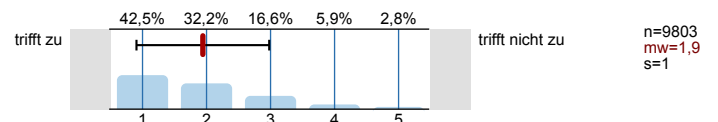
2.10) Die Inhalte im Syllabus entsprechen den Inhalten der LV.



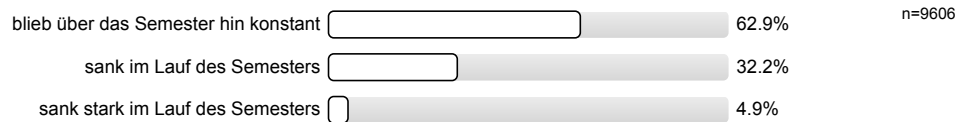
2.11) Haben Sie Inhalte dieser LV bereits in anderen LVs kennen gelernt?



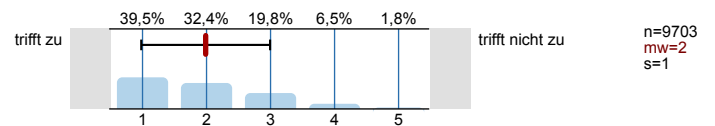
2.13) Ich hatte ausreichend Vorwissen, um der Lehrveranstaltung gut folgen zu können.



2.15) Die Anzahl der Studierenden in der Lehrveranstaltung ...



2.16) Die Studierenden beteiligten sich an der Lehrveranstaltung.

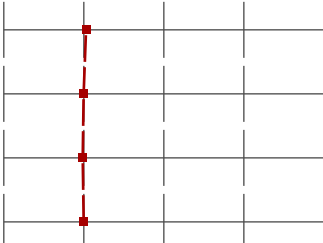
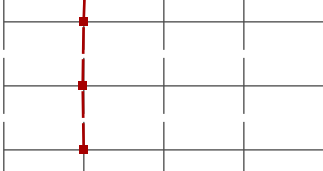




# Profillinie

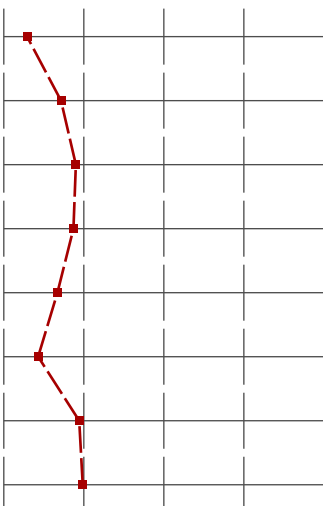
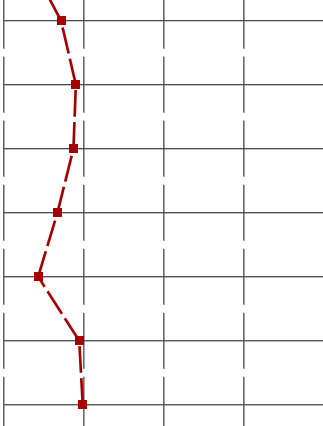
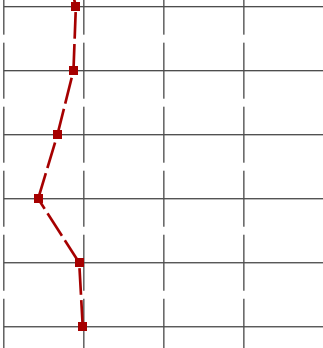
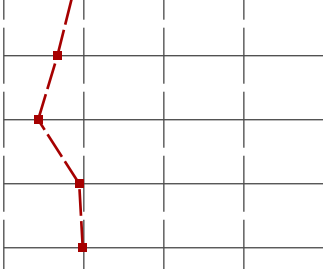
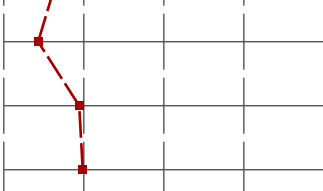


Zusammenstellung: SPL004-FB1-W14

Verwendete Werte in der Profillinie: Mittelwert

## 1. Universitätseinheitlicher Teil

1.2) Die Inhalte der Lehrveranstaltung finde ich sehr interessant.	trifft zu		trifft nicht zu	n=10036 mw=2,0 md=2,0 s=1,0
1.3) Die Lehrveranstaltung leistet für mich einen wichtigen Beitrag zur Erreichung der Studienziele.	trifft zu		trifft nicht zu	n=10097 mw=2,0 md=2,0 s=1,0
1.4) Die/Den LehrveranstaltungsleiterIn empfinde ich als sehr motivierend.	trifft zu		trifft nicht zu	n=10031 mw=2,0 md=2,0 s=1,1
1.5) Gesamt gesehen halte ich die Lehrveranstaltung für	sehr gut		sehr schlecht	n=10061 mw=2,0 md=2,0 s=1,0

## 2. Fragen der Studienprogrammleitung

2.1) Der Raum war ausreichend mit funktionierender Technik ausgestattet.	trifft zu		trifft nicht zu	n=9982 mw=1,3 md=1,0 s=0,7
2.4) Die LV-Leitung bot eine gut strukturierte LV an.	trifft zu		trifft nicht zu	n=10045 mw=1,7 md=1,0 s=0,9
2.5) Die LV-Leitung geht auf die Studierenden und deren Wissensstand ein.	trifft zu		trifft nicht zu	n=9769 mw=1,9 md=2,0 s=1,0
2.7) Komplexe Sachverhalte und Beispiele wurden in nachvollziehbarer Weise erklärt.	trifft zu		trifft nicht zu	n=10012 mw=1,9 md=2,0 s=1,0
2.8) Auf Fragen, Anregungen und Beiträge der Studierenden gab die LV-Leitung hilfreiches Feedback.	trifft zu		trifft nicht zu	n=9936 mw=1,7 md=1,0 s=0,9
2.10) Die Inhalte im Syllabus entsprechen den Inhalten der LV.	trifft zu		trifft nicht zu	n=9687 mw=1,4 md=1,0 s=0,7
2.13) Ich hatte ausreichend Vorwissen, um der Lehrveranstaltung gut folgen zu können.	trifft zu		trifft nicht zu	n=9803 mw=1,9 md=2,0 s=1,0
2.16) Die Studierenden beteiligten sich an der Lehrveranstaltung.	trifft zu		trifft nicht zu	n=9703 mw=2,0 md=2,0 s=1,0