



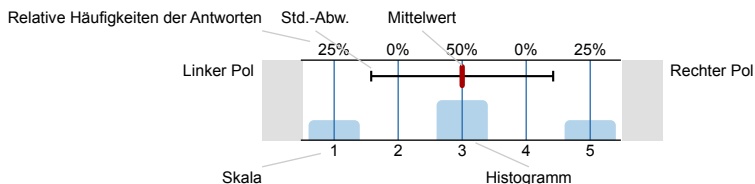
Vergleichszahlen

SPL018-FB3-W14 ()
Erfasste Fragebögen = 64

Auswertungsteil der geschlossenen Fragen

Legende

Fragestext



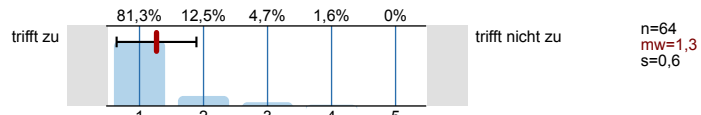
n=Anzahl
mw=Mittelwert
s=Std.-Abw.
E.=Enthaltung

1. Universitätseinheitlicher Teil

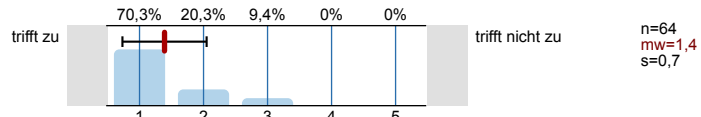
1.1) Geschlecht:



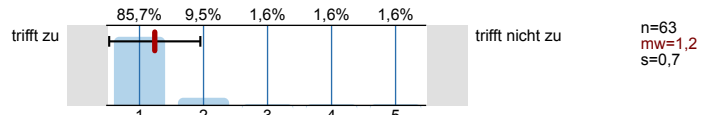
1.2) Die Inhalte der Lehrveranstaltung finde ich sehr interessant.



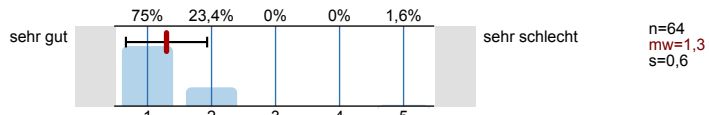
1.3) Die Lehrveranstaltung leistet für mich einen wichtigen Beitrag zur Erreichung der Studienziele.



1.4) Die/Den LehrveranstaltungsleiterIn empfinde ich als sehr motivierend.

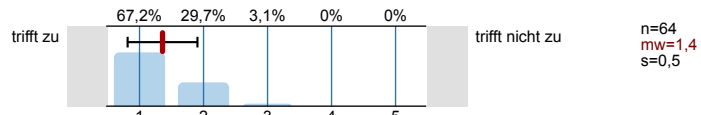


1.5) Gesamt gesehen halte ich die Lehrveranstaltung für

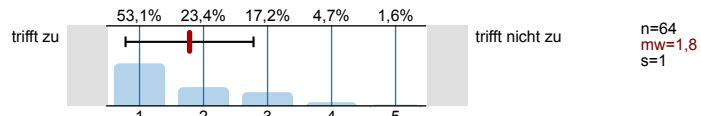


2. Fragen der Studienprogrammleitung

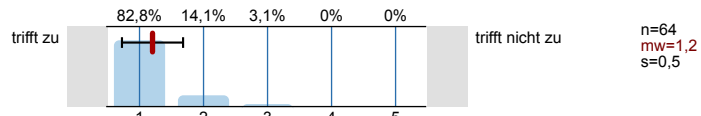
2.1) Die Lehrveranstaltung ist gut organisiert.



2.2) Ich verfüge über ein ausreichendes Vorwissen, um der Lehrveranstaltung folgen zu können.



2.3) Zum Mitdenken und Durchdenken des Themas wird angeregt.



2.4) Die/Der LehrveranstaltungsleiterIn ist kooperativ und aufgeschlossen.		trifft nicht zu	n=63 mw=1,1 s=0,6
2.5) Ich bereite die Lehrveranstaltung intensiv vor und nach (z.B. Texte lesen).		trifft nicht zu	n=63 mw=1,8 s=0,9
2.6) Mein Arbeitsaufwand ist verglichen mit anderen Lehrveranstaltungen hoch.		trifft nicht zu	n=64 mw=2,5 s=0,9
2.7) Es finden ausreichend Diskussionen statt.		trifft nicht zu	n=64 mw=1,3 s=0,7
2.8) Ich beteilige mich mit Wortbeiträgen an Diskussionen.		trifft nicht zu	n=64 mw=1,7 s=1
2.9) Die Diskussionen werden gut geleitet.		trifft nicht zu	n=64 mw=1,5 s=0,8
2.10) Unruhe, Reden oder Störungen durch TeilnehmerInnen beeinträchtigen die Lehrveranstaltung.		trifft nicht zu	n=64 mw=4,5 s=1,1
2.11) Die Lehrveranstaltung hilft mir bei der Durchführung meiner eigenen Forschung.		trifft nicht zu	n=63 mw=1,5 s=0,8
2.12) Die Diskussionen bringen wichtige Anregungen für meine Forschung.		trifft nicht zu	n=64 mw=1,6 s=0,9
2.13) Die/Der LehrveranstaltungsleiterIn ermuntert zur Auseinandersetzung mit der Forschung aller am Seminar Beteiligten.		trifft nicht zu	n=64 mw=1,3 s=0,6

Profillinie

Zusammenstellung: SPL018-FB3-W14

Verwendete Werte in der Profillinie: Mittelwert

1. Universitätseinheitlicher Teil

1.2) Die Inhalte der Lehrveranstaltung finde ich sehr interessant.	trifft zu		trifft nicht zu	n=64 mw=1,3 md=1,0 s=0,6
1.3) Die Lehrveranstaltung leistet für mich einen wichtigen Beitrag zur Erreichung der Studienziele.	trifft zu		trifft nicht zu	n=64 mw=1,4 md=1,0 s=0,7
1.4) Die/Den LehrveranstaltungsleiterIn empfinde ich als sehr motivierend.	trifft zu		trifft nicht zu	n=63 mw=1,2 md=1,0 s=0,7
1.5) Gesamt gesehen halte ich die Lehrveranstaltung für	sehr gut		sehr schlecht	n=64 mw=1,3 md=1,0 s=0,6

2. Fragen der Studienprogrammleitung

2.1) Die Lehrveranstaltung ist gut organisiert.	trifft zu		trifft nicht zu	n=64 mw=1,4 md=1,0 s=0,5
2.2) Ich verfüge über ein ausreichendes Vorwissen, um der Lehrveranstaltung folgen zu können.	trifft zu		trifft nicht zu	n=64 mw=1,8 md=1,0 s=1,0
2.3) Zum Mitdenken und Durchdenken des Themas wird angeregt.	trifft zu		trifft nicht zu	n=64 mw=1,2 md=1,0 s=0,5
2.4) Die/Der LehrveranstaltungsleiterIn ist kooperativ und aufgeschlossen.	trifft zu		trifft nicht zu	n=63 mw=1,1 md=1,0 s=0,6
2.5) Ich bereite die Lehrveranstaltung intensiv vor und nach (z.B. Texte lesen).	trifft zu		trifft nicht zu	n=63 mw=1,8 md=2,0 s=0,9
2.6) Mein Arbeitsaufwand ist verglichen mit anderen Lehrveranstaltungen hoch.	trifft zu		trifft nicht zu	n=64 mw=2,5 md=3,0 s=0,9
2.7) Es finden ausreichend Diskussionen statt.	trifft zu		trifft nicht zu	n=64 mw=1,3 md=1,0 s=0,7
2.8) Ich beteilige mich mit Wortbeiträgen an Diskussionen.	trifft zu		trifft nicht zu	n=64 mw=1,7 md=1,0 s=1,0
2.9) Die Diskussionen werden gut geleitet.	trifft zu		trifft nicht zu	n=64 mw=1,5 md=1,0 s=0,8
2.10) Unruhe, Reden oder Störungen durch TeilnehmerInnen beeinträchtigen die Lehrveranstaltung.	trifft zu		trifft nicht zu	n=64 mw=4,5 md=5,0 s=1,1
2.11) Die Lehrveranstaltung hilft mir bei der Durchführung meiner eigenen Forschung.	trifft zu		trifft nicht zu	n=63 mw=1,5 md=1,0 s=0,8
2.12) Die Diskussionen bringen wichtige Anregungen für meine Forschung.	trifft zu		trifft nicht zu	n=64 mw=1,6 md=1,0 s=0,9
2.13) Die/Der LehrveranstaltungsleiterIn ermuntert zur Auseinandersetzung mit der Forschung aller am Seminar Beteiligten.	trifft zu		trifft nicht zu	n=64 mw=1,3 md=1,0 s=0,6