



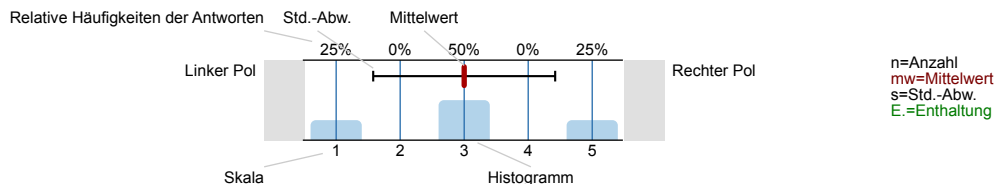
Vergleichszahlen

SPL022-FB2-W14 ()
Erfasste Fragebögen = 706

Auswertungsteil der geschlossenen Fragen

Legende

Frage**text**

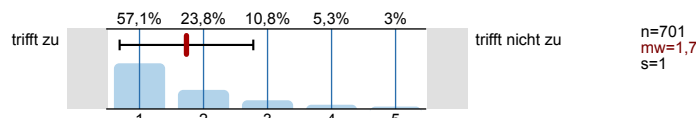


1. Universitätseinheitlicher Teil

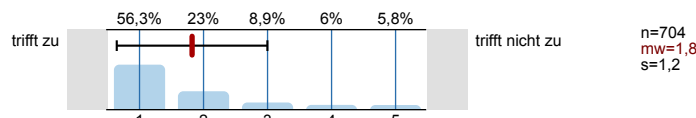
1.1) Geschlecht:



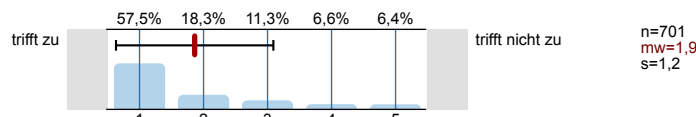
1.2) Die Inhalte der Lehrveranstaltung finde ich sehr interessant.



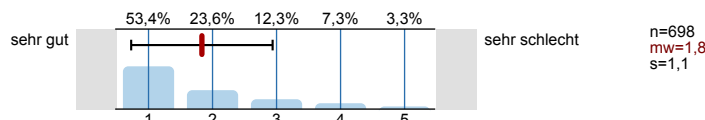
1.3) Die Lehrveranstaltung leistet für mich einen wichtigen Beitrag zur Erreichung der Studienziele.



1.4) Die/Den LehrveranstaltungsleiterIn empfinde ich als sehr motivierend.

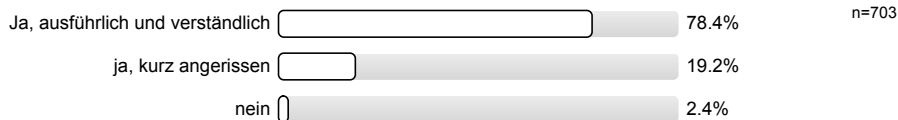


1.5) Gesamt gesehen halte ich die Lehrveranstaltung für

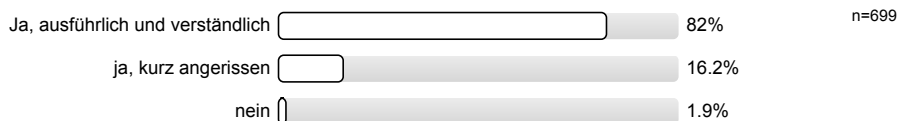


2. Fragen der Studienprogrammleitung - Allgemeine Fragen

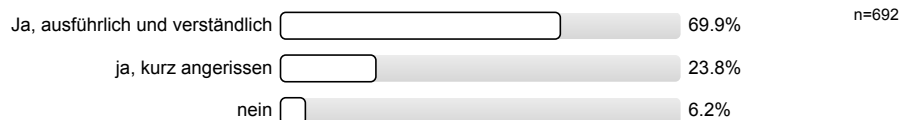
2.1) Ziele



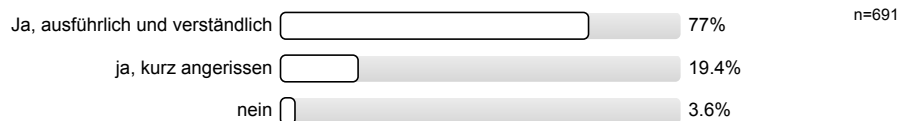
2.2) Inhalte



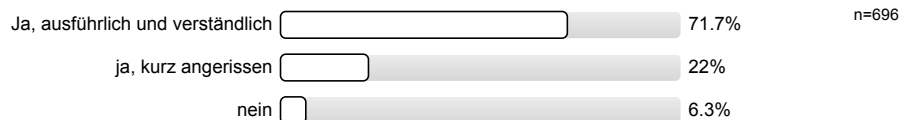
2.3) Methoden



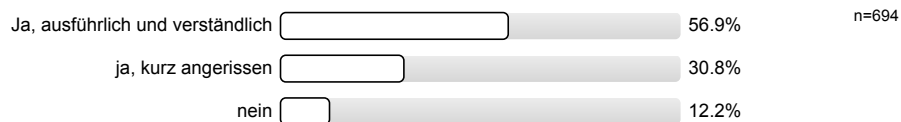
2.4) Inhalt der Leistungsüberprüfung



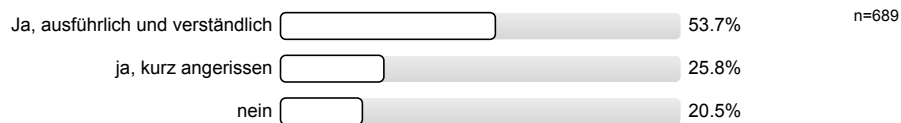
2.5) Methode der Leistungsüberprüfung



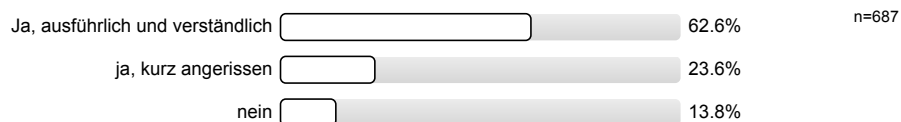
2.6) Beurteilungskriterien



2.7) Voraussetzungen laut Studienplan



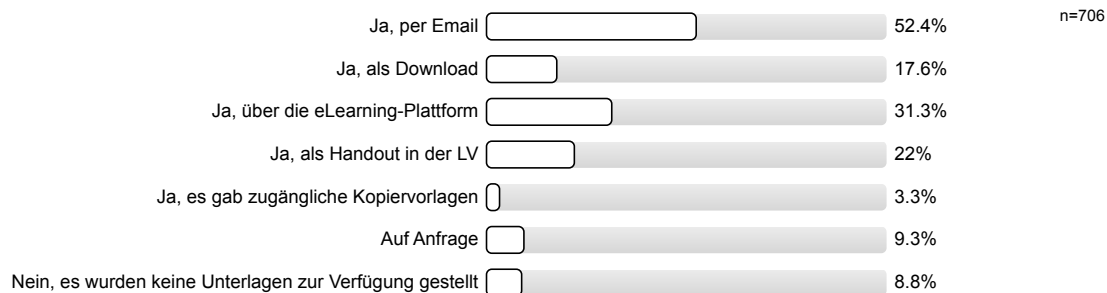
2.8) Inhaltliche Voraussetzungen



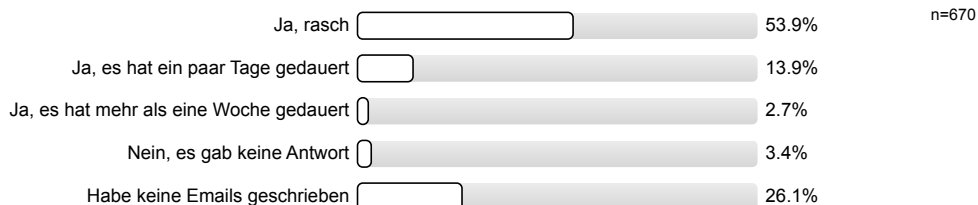
2.9) Gab es Literatur-Hinweise zur LV?



2.10) Wurden außerdem Materialien zur LV zur Verfügung gestellt?

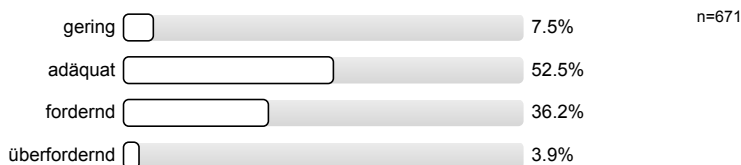


2.11) Hat die LV-Leitung Emails beantwortet?

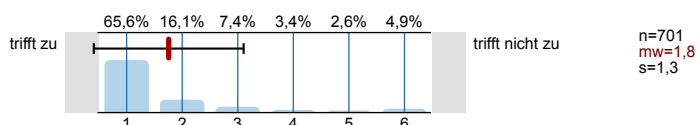


3. Fragen der Studienprogrammleitung - Didaktik

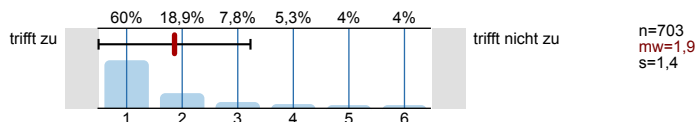
3.1) Die inhaltlichen Anforderungen der LV-Leitung an die Studierenden waren



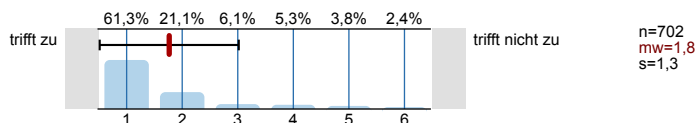
3.2) Ich war mit dem persönlichen Auftreten der LV-Leitung zufrieden.



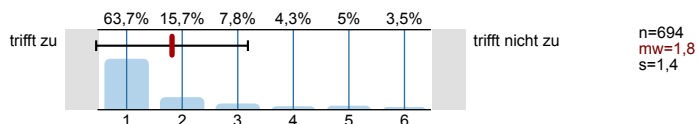
3.3) Die gesamte LV war nachvollziehbar strukturiert.



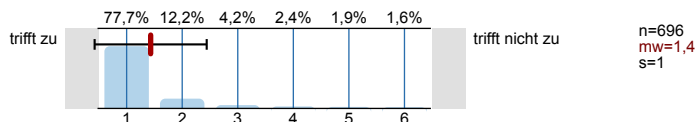
3.4) Die Stoffdarbietung seitens der LV-Leitung war verständlich.



3.5) Die Studierenden wurden von der LV-Leitung zur aktiven Mitarbeit motiviert.



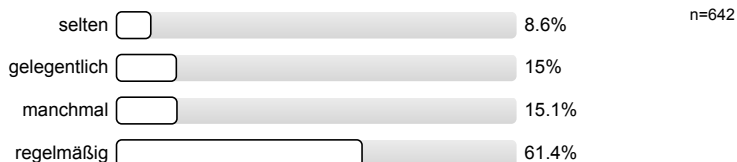
3.6) Die LV-Leitung ist auf Beiträge und Fragen von Studierenden eingegangen.



3.7) Innerhalb der gesamten LV gab es von Seiten der LV-Leitung, Feedback auf studentische Leistungen.



3.8) Wenn Ja: Wie oft wurde Feedback von Seiten der LV-Leitung gegeben



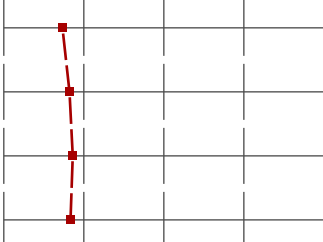
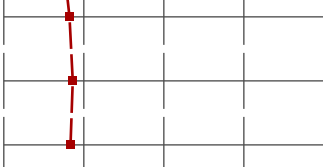


Für mich war das erhaltene Feedback

Profillinie

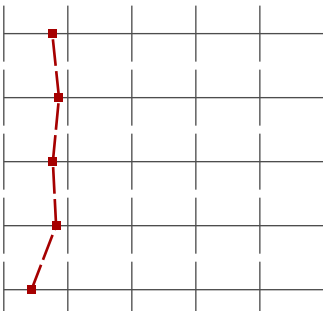
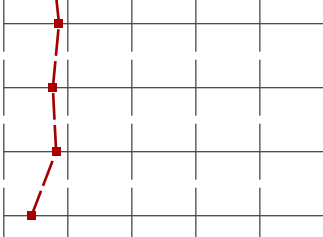
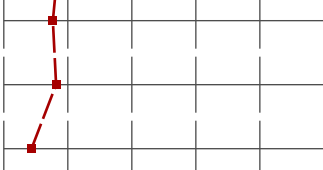


Zusammenstellung: SPL022-FB2-W14

Verwendete Werte in der Profillinie: Mittelwert

1. Universitätseinheitlicher Teil

1.2) Die Inhalte der Lehrveranstaltung finde ich sehr interessant.	trifft zu		trifft nicht zu	n=701 mw=1,7 md=1,0 s=1,0
1.3) Die Lehrveranstaltung leistet für mich einen wichtigen Beitrag zur Erreichung der Studienziele.	trifft zu		trifft nicht zu	n=704 mw=1,8 md=1,0 s=1,2
1.4) Die/Den LehrveranstaltungsleiterIn empfinde ich als sehr motivierend.	trifft zu		trifft nicht zu	n=701 mw=1,9 md=1,0 s=1,2
1.5) Gesamt gesehen halte ich die Lehrveranstaltung für	sehr gut		sehr schlecht	n=698 mw=1,8 md=1,0 s=1,1

3. Fragen der Studienprogrammleitung - Didaktik

3.2) Ich war mit dem persönlichen Auftreten der LV-Leitung zufrieden.	trifft zu		trifft nicht zu	n=701 mw=1,8 md=1,0 s=1,3
3.3) Die gesamte LV war nachvollziehbar strukturiert.	trifft zu		trifft nicht zu	n=703 mw=1,9 md=1,0 s=1,4
3.4) Die Stoffdarbietung seitens der LV-Leitung war verständlich.	trifft zu		trifft nicht zu	n=702 mw=1,8 md=1,0 s=1,3
3.5) Die Studierenden wurden von der LV-Leitung zur aktiven Mitarbeit motiviert.	trifft zu		trifft nicht zu	n=694 mw=1,8 md=1,0 s=1,4
3.6) Die LV-Leitung ist auf Beiträge und Fragen von Studierenden eingegangen.	trifft zu		trifft nicht zu	n=696 mw=1,4 md=1,0 s=1,0

(* Hinweis: Wenn die Anzahl der Antworten auf eine Frage zu gering ist, wird für die Frage keine Auswertung angezeigt.