



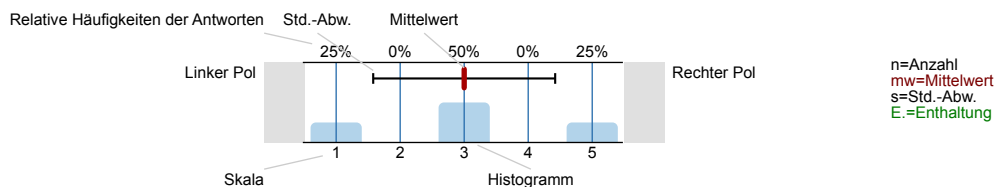
SPL011-FB3-15W

Erfasste Fragebögen = 1617

Auswertungsteil der geschlossenen Fragen

Legende

Frage**text**

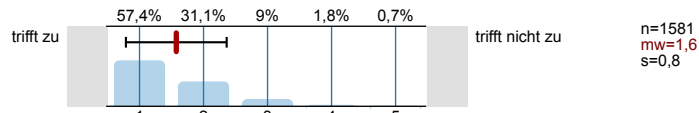


1. Universitätseinheitlicher Teil

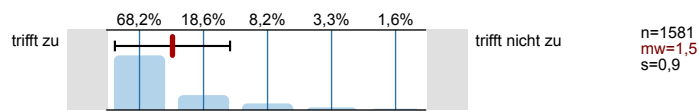
1.1) Geschlecht:



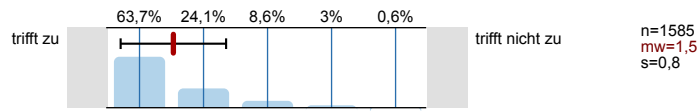
1.2) Die Inhalte der Lehrveranstaltung finde ich sehr interessant.



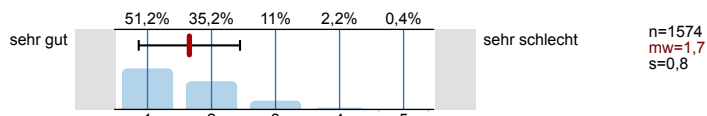
1.3) Die Lehrveranstaltung leistet für mich einen wichtigen Beitrag zur Erreichung der Studienziele.



1.4) Die/Den LehrveranstaltungsleiterIn empfinde ich als sehr motivierend.

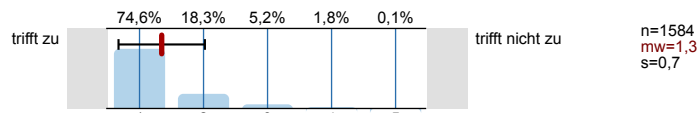


1.5) Gesamt gesehen halte ich die Lehrveranstaltung für

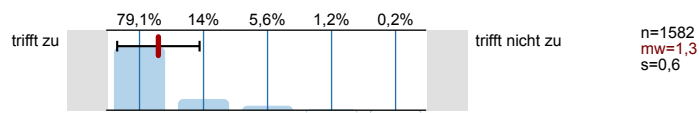


3. Die LehrveranstaltungsleiterIn

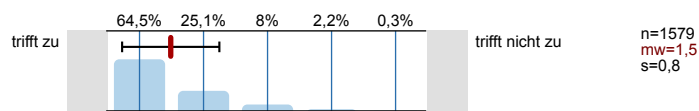
3.1) bereitet die Lehrveranstaltung gut vor



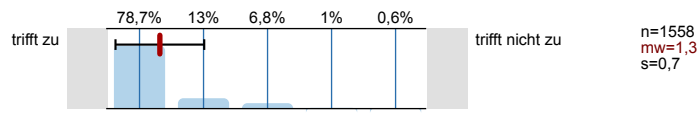
3.2) erklärt die Inhalte verständlich und ist bereit zu zusätzlichen Erklärungen



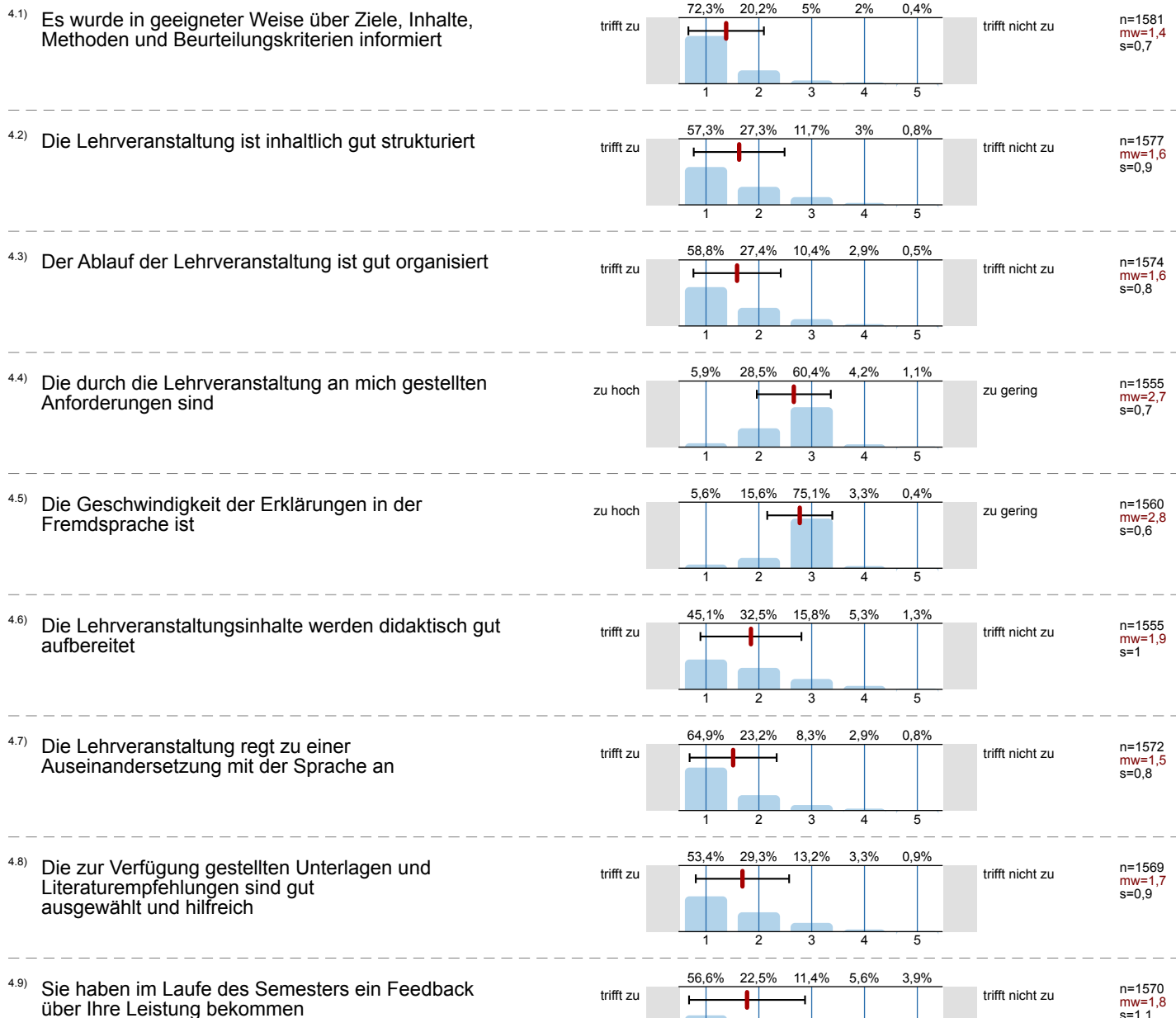
3.3) fördert das Interesse für den Gegenstand



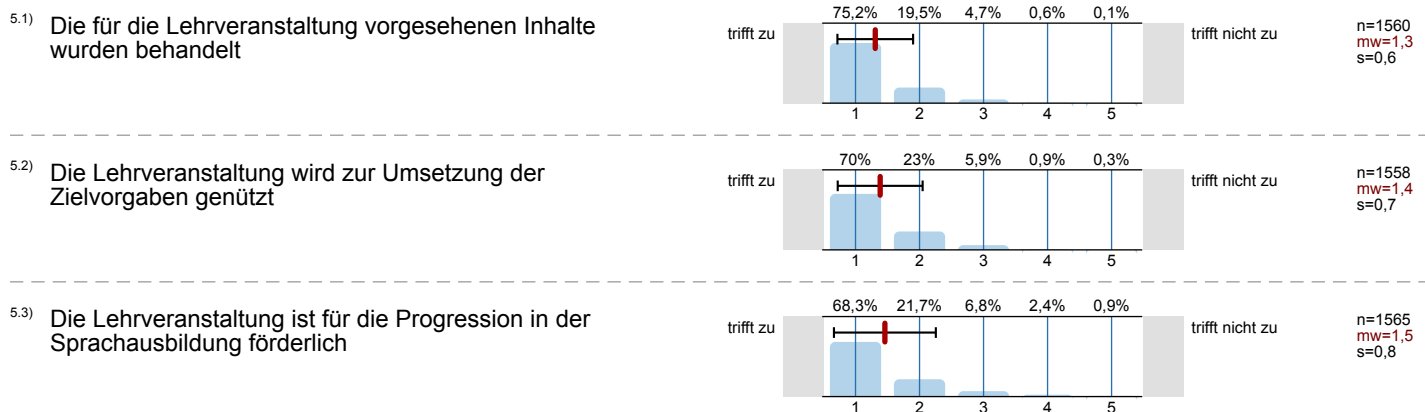
3.4) bietet den Studierenden (z.B. in den Sprechstunden oder per e-mail) die Möglichkeit zu lehrveranstaltungsbezogenen Fragen und zur Beratung



4. Fragen zur Lehrveranstaltung



5. Relevanz der Lehrveranstaltung



Profillinie

Zusammenstellung: SPL011-FB3-15W

Verwendete Werte in der Profillinie: Mittelwert

1. Universitätseinheitlicher Teil

1.2) Die Inhalte der Lehrveranstaltung finde ich sehr interessant.	trifft zu		trifft nicht zu	n=1581 mw=1,6 md=1,0 s=0,8
1.3) Die Lehrveranstaltung leistet für mich einen wichtigen Beitrag zur Erreichung der Studienziele.	trifft zu		trifft nicht zu	n=1581 mw=1,5 md=1,0 s=0,9
1.4) Die/Den LehrveranstaltungsleiterIn empfinde ich als sehr motivierend.	trifft zu		trifft nicht zu	n=1585 mw=1,5 md=1,0 s=0,8
1.5) Gesamt gesehen halte ich die Lehrveranstaltung für	sehr gut		sehr schlecht	n=1574 mw=1,7 md=1,0 s=0,8

3. Die LehrveranstaltungsleiterIn

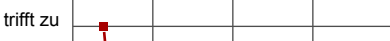

3.1) bereitet die Lehrveranstaltung gut vor	trifft zu		trifft nicht zu	n=1584 mw=1,3 md=1,0 s=0,7
3.2) erklärt die Inhalte verständlich und ist bereit zu zusätzlichen Erklärungen	trifft zu		trifft nicht zu	n=1582 mw=1,3 md=1,0 s=0,6
3.3) fördert das Interesse für den Gegenstand	trifft zu		trifft nicht zu	n=1579 mw=1,5 md=1,0 s=0,8
3.4) bietet den Studierenden (z.B. in den Sprechstunden oder per e-mail) die Möglichkeit zu lehrveranstaltungsbezogenen Fragen und	trifft zu		trifft nicht zu	n=1558 mw=1,3 md=1,0 s=0,7

4. Fragen zur Lehrveranstaltung

4.1) Es wurde in geeigneter Weise über Ziele, Inhalte, Methoden und Beurteilungskriterien informiert	trifft zu		trifft nicht zu	n=1581 mw=1,4 md=1,0 s=0,7
4.2) Die Lehrveranstaltung ist inhaltlich gut strukturiert	trifft zu		trifft nicht zu	n=1577 mw=1,6 md=1,0 s=0,9
4.3) Der Ablauf der Lehrveranstaltung ist gut organisiert	trifft zu		trifft nicht zu	n=1574 mw=1,6 md=1,0 s=0,8
4.4) Die durch die Lehrveranstaltung an mich gestellten Anforderungen sind	zu hoch		zu gering	n=1555 mw=2,7 md=3,0 s=0,7
4.5) Die Geschwindigkeit der Erklärungen in der Fremdsprache ist	zu hoch		zu gering	n=1560 mw=2,8 md=3,0 s=0,6
4.6) Die Lehrveranstaltungsinhalte werden didaktisch gut aufbereitet	trifft zu		trifft nicht zu	n=1555 mw=1,9 md=2,0 s=1,0
4.7) Die Lehrveranstaltung regt zu einer Auseinandersetzung mit der Sprache an	trifft zu		trifft nicht zu	n=1572 mw=1,5 md=1,0 s=0,8
4.8) Die zur Verfügung gestellten Unterlagen und Literaturempfehlungen sind gut ausgewählt und hilfreich	trifft zu		trifft nicht zu	n=1569 mw=1,7 md=1,0 s=0,9
4.9) Sie haben im Laufe des Semesters ein Feedback über Ihre Leistung bekommen	trifft zu		trifft nicht zu	n=1570 mw=1,8 md=1,0 s=1,1

5. Relevanz der Lehrveranstaltung

5.1) Die für die Lehrveranstaltung vorgesehenen Inhalte wurden behandelt	trifft zu		trifft nicht zu	n=1560 mw=1,3 md=1,0 s=0,6
--	-----------	--	-----------------	----------------------------

5.2) Die Lehrveranstaltung wird zur Umsetzung der Zielvorgaben genützt		n=1558 mw=1,4 md=1,0 s=0,7
5.3) Die Lehrveranstaltung ist für die Progression in der Sprachausbildung förderlich		n=1565 mw=1,5 md=1,0 s=0,8