



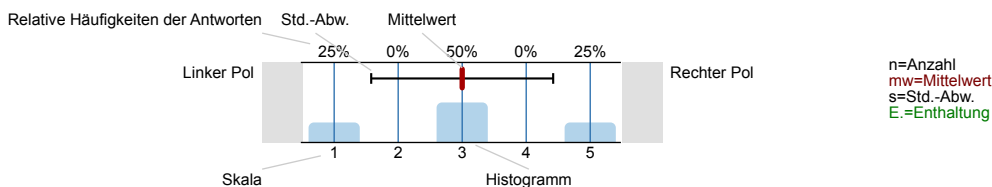
SPL020-FB1-W16

Erfasste Fragebögen = 3512

Auswertungsteil der geschlossenen Fragen

Legende

Frage**text**

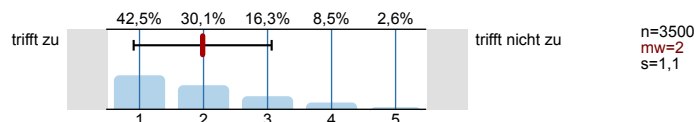


1. Universitätseinheitlicher Teil

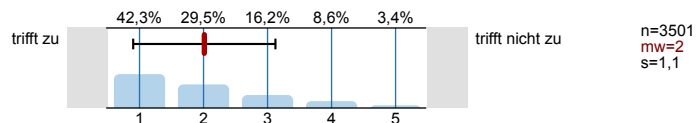
1.1) Geschlecht:



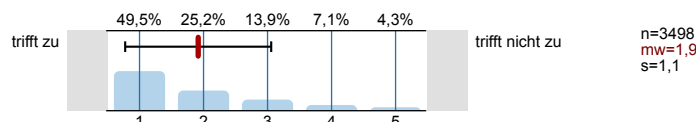
1.2) Die Inhalte der Lehrveranstaltung finde ich sehr interessant.



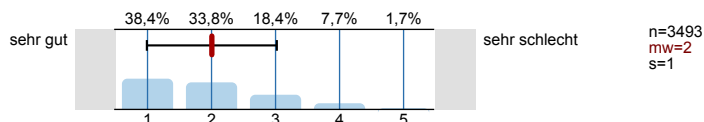
1.3) Die Lehrveranstaltung leistet für mich einen wichtigen Beitrag zur Erreichung der Studienziele.



1.4) Die/Den LehrveranstaltungsleiterIn empfinde ich als sehr motivierend.

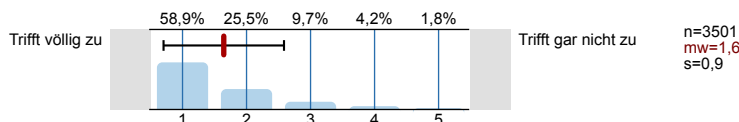


1.5) Gesamt gesehen halte ich die Lehrveranstaltung für

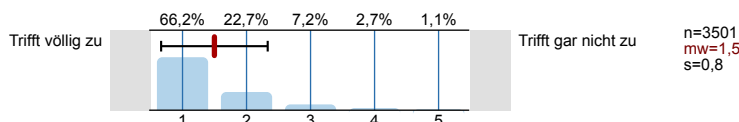


2. Fragen der Studienprogrammleitung - zur/zum LV-LeiterIn

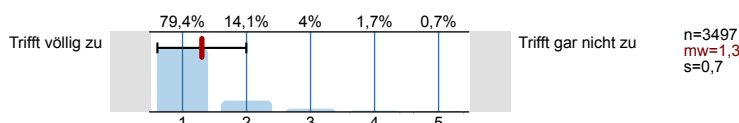
2.1) Der/die LV-LeiterIn war engagiert und versuchte Begeisterung zu vermitteln.



2.2) Dem/der LV-LeiterIn war es wichtig, dass die TeilnehmerInnen etwas lernen.



2.3) Der/die LV-LeiterIn verhielt sich den Studierenden gegenüber freundlich, respektvoll und kooperativ.



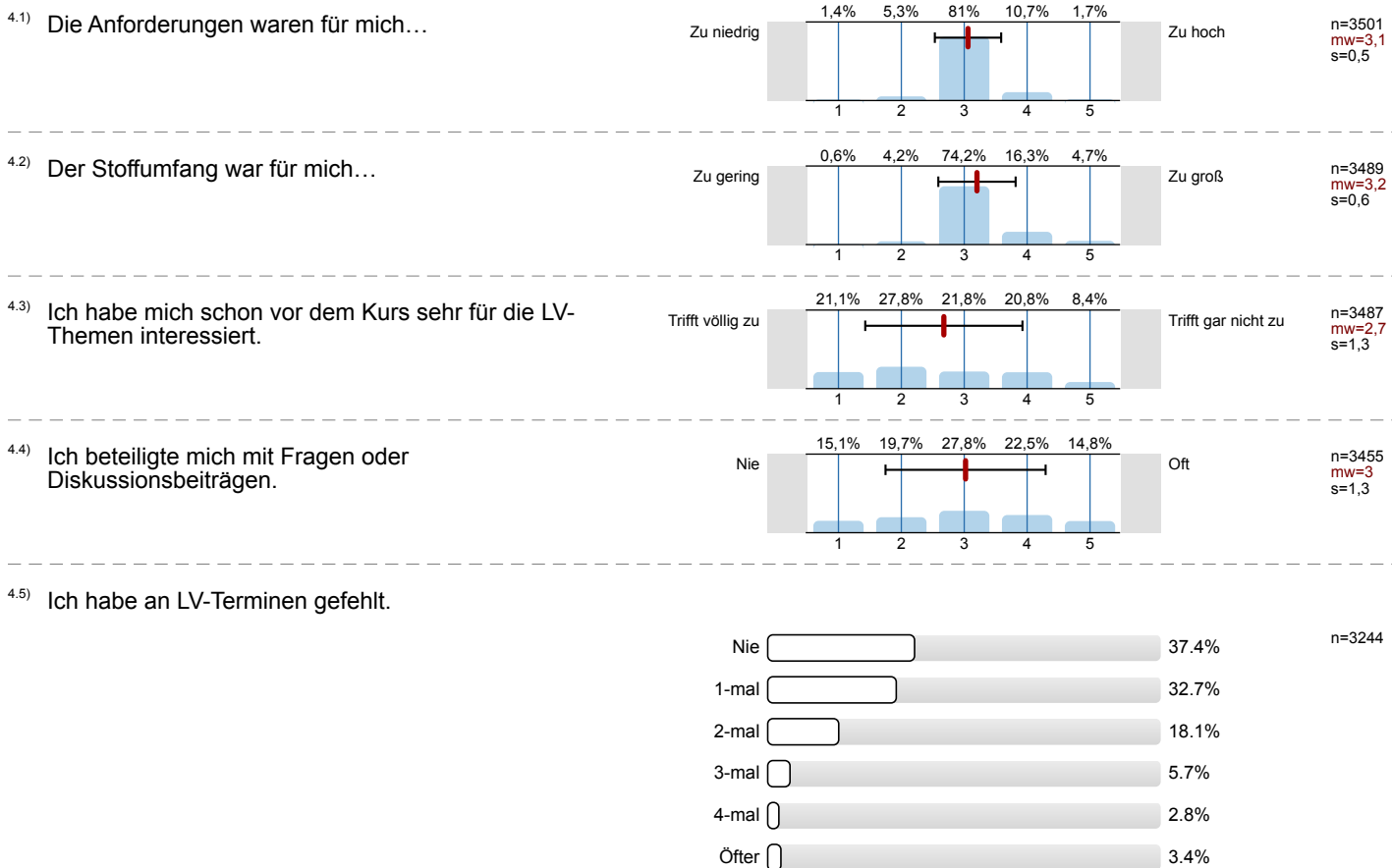
| | | | | |
|------|--|--|---------------------|---------------------------|
| 2.4) | Der/die LV-LeiterIn ging auf Fragen und Interessen der Studierenden ausreichend ein. | | Trifft gar nicht zu | n=3499 mw=1,4 s=0,8 |
| 2.5) | Der/die LV-LeiterIn erläuterte die Lehrinhalte klar und verständlich. | | Trifft gar nicht zu | n=3499 mw=1,7 s=0,9 |
| 2.6) | Der/Die LV-Leiterin versteht ihr/sein Fach. | | Trifft gar nicht zu | n=3499 mw=1,3 s=0,6 |
| 2.7) | Der/die LV-LeiterIn wirkte gut vorbereitet. | | Trifft gar nicht zu | n=3481 mw=1,5 s=0,8 |
| 2.8) | Falls studentische Referate/Präsentationen gehalten wurden: Der/die LV-LeiterIn ergänzte die Referate. | | Trifft gar nicht zu | n=2814 mw=1,7 s=1 |

3. Fragen der Studienprogrammleitung - Zur LV

| | | | | |
|------|--|--|---------------------|---------------------------|
| 3.1) | Vor/zu Beginn der LV wurde ausreichend über die Lernergebnisse ("learning outcomes") informiert. | | Trifft gar nicht zu | n=3491 mw=1,9 s=1 |
| 3.2) | Vor/zu Beginn der LV wurde ausreichend über die Beurteilungskriterien informiert. | | Trifft gar nicht zu | n=3496 mw=1,7 s=1 |
| 3.3) | Der inhaltliche Aufbau der LV war strukturiert und nachvollziehbar. | | Trifft gar nicht zu | n=3499 mw=1,7 s=0,9 |
| 3.4) | Auf Beiträge (z.B. Referate) erhielten die Studierenden hilfreiches Feedback. | | Trifft gar nicht zu | n=3070 mw=1,9 s=1,1 |
| 3.5) | Die Relevanz der Inhalte wurde vermittelt. | | Trifft gar nicht zu | n=3497 mw=1,8 s=0,9 |
| 3.6) | Es wurden Bezüge zwischen Theorie und Praxis hergestellt. | | Trifft gar nicht zu | n=3493 mw=1,6 s=0,9 |
| 3.7) | Die behandelten Themen wurden kritisch und von verschiedenen Seiten betrachtet. | | Trifft gar nicht zu | n=3481 mw=1,9 s=1 |
| 3.8) | Ich wurde während der LV insg. ausreichend betreut und unterstützt (z.B. durch Tutorien). | | Trifft gar nicht zu | n=3365 mw=2,2 s=1,2 |

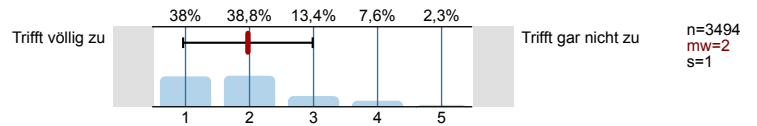


4. Fragen der Studienprogrammleitung - Studierende

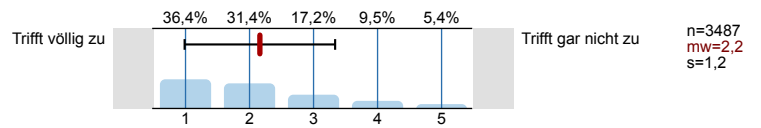


5. Fragen der Studienprogrammleitung - Lehrerfolg

5.1) Mein Wissensstand ist nach der LV deutlich höher als vorher.



5.2) Die LV förderte mein Interesse an diesem Themengebiet.







Profillinie





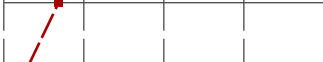



Zusammenstellung: SPL020-FB1-W16

Verwendete Werte in der Profillinie: Mittelwert








1. Universitätseinheitlicher Teil

| | | | | |
|--|-----------|---|-----------------|----------------------------|
| 1.2) Die Inhalte der Lehrveranstaltung finde ich sehr interessant. | trifft zu |  | trifft nicht zu | n=3500 mw=2,0 md=2,0 s=1,1 |
| 1.3) Die Lehrveranstaltung leistet für mich einen wichtigen Beitrag zur Erreichung der Studienziele. | trifft zu |  | trifft nicht zu | n=3501 mw=2,0 md=2,0 s=1,1 |
| 1.4) Die/Den LehrveranstaltungsleiterIn empfinde ich als sehr motivierend. | trifft zu |  | trifft nicht zu | n=3498 mw=1,9 md=2,0 s=1,1 |
| 1.5) Gesamt gesehen halte ich die Lehrveranstaltung für | sehr gut |  | sehr schlecht | n=3493 mw=2,0 md=2,0 s=1,0 |

2. Fragen der Studienprogrammleitung - zur/zum LV-LeiterIn

| | | | | |
|---|------------------|---|---------------------|----------------------------|
| 2.1) Der/die LV-LeiterIn war engagiert und versuchte Begeisterung zu vermitteln. | Trifft völlig zu |  | Trifft gar nicht zu | n=3501 mw=1,6 md=1,0 s=0,9 |
| 2.2) Dem/der LV-LeiterIn war es wichtig, dass die TeilnehmerInnen etwas lernen. | Trifft völlig zu |  | Trifft gar nicht zu | n=3501 mw=1,5 md=1,0 s=0,8 |
| 2.3) Der/die LV-LeiterIn verhielt sich den Studierenden gegenüber freundlich, respektvoll und kooperativ. | Trifft völlig zu |  | Trifft gar nicht zu | n=3497 mw=1,3 md=1,0 s=0,7 |
| 2.4) Der/die LV-LeiterIn ging auf Fragen und Interessen der Studierenden ausreichend ein. | Trifft völlig zu |  | Trifft gar nicht zu | n=3499 mw=1,4 md=1,0 s=0,8 |
| 2.5) Der/die LV-LeiterIn erläuterte die Lehrinhalte klar und verständlich. | Trifft völlig zu |  | Trifft gar nicht zu | n=3499 mw=1,7 md=1,0 s=0,9 |
| 2.6) Der/Die LV-Leiterin versteht ihr/sein Fach. | Trifft völlig zu |  | Trifft gar nicht zu | n=3499 mw=1,3 md=1,0 s=0,6 |
| 2.7) Der/die LV-LeiterIn wirkte gut vorbereitet. | Trifft völlig zu |  | Trifft gar nicht zu | n=3481 mw=1,5 md=1,0 s=0,8 |
| 2.8) Falls studentische Referate/Präsentationen gehalten wurden: Der/die LV-LeiterIn ergänzte die Referate. | Trifft völlig zu |  | Trifft gar nicht zu | n=2814 mw=1,7 md=1,0 s=1,0 |

3. Fragen der Studienprogrammleitung - Zur LV

| | | | | |
|---|------------------|---|---------------------|----------------------------|
| 3.1) Vor/zu Beginn der LV wurde ausreichend über die Lernergebnisse ("learning outcomes") informiert. | Trifft völlig zu |  | Trifft gar nicht zu | n=3491 mw=1,9 md=2,0 s=1,0 |
| 3.2) Vor/zu Beginn der LV wurde ausreichend über die Beurteilungskriterien informiert. | Trifft völlig zu |  | Trifft gar nicht zu | n=3496 mw=1,7 md=1,0 s=1,0 |
| 3.3) Der inhaltliche Aufbau der LV war strukturiert und nachvollziehbar. | Trifft völlig zu |  | Trifft gar nicht zu | n=3499 mw=1,7 md=1,0 s=0,9 |
| 3.4) Auf Beiträge (z.B. Referate) erhielten die Studierenden hilfreiches Feedback. | Trifft völlig zu |  | Trifft gar nicht zu | n=3070 mw=1,9 md=2,0 s=1,1 |
| 3.5) Die Relevanz der Inhalte wurde vermittelt. | Trifft völlig zu |  | Trifft gar nicht zu | n=3497 mw=1,8 md=2,0 s=0,9 |
| 3.6) Es wurden Bezüge zwischen Theorie und Praxis hergestellt. | Trifft völlig zu |  | Trifft gar nicht zu | n=3493 mw=1,6 md=1,0 s=0,9 |
| 3.7) Die behandelten Themen wurden kritisch und von verschiedenen Seiten betrachtet. | Trifft völlig zu |  | Trifft gar nicht zu | n=3481 mw=1,9 md=2,0 s=1,0 |
| 3.8) Ich wurde während der LV insg. ausreichend betreut und unterstützt (z.B. durch Tutorien). | Trifft völlig zu | | Trifft gar nicht zu | n=3365 mw=2,2 md=2,0 s=1,2 |

| | | | | |
|--|------------------|--|---------------------|----------------------------|
| 3.9) Wenn Einsatz E-Learning (im weitesten Sinne): Die Art und Weise des Einsatzes war sinnvoll. | Trifft völlig zu | | Trifft gar nicht zu | n=3133 mw=2,0 md=2,0 s=1,1 |
| 3.10) In der LV wurden Bezüge zur Forschung an der Uni Wien hergestellt. | Trifft völlig zu | | Trifft gar nicht zu | n=3453 mw=2,6 md=2,0 s=1,3 |
| 3.11) In dieser LV wurde aktive Mitarbeit der Studierenden gefördert (z.B. durch Gruppenarbeiten, selbstgesteuertes Problem- | Trifft völlig zu | | Trifft gar nicht zu | n=3412 mw=2,1 md=1,0 s=1,4 |
| 3.12) Die LV hat mich zur weiteren Beschäftigung mit dem Fach angeregt. | Trifft völlig zu | | Trifft gar nicht zu | n=3488 mw=2,3 md=2,0 s=1,3 |
| 3.13) Es gab zu starke inhaltliche Überschneidungen mit anderen LVs. | Trifft völlig zu | | Trifft gar nicht zu | n=3471 mw=3,7 md=4,0 s=1,2 |
| 3.14) Die Aufgabenstellungen (bei Referaten, Hausarbeiten, Gruppenarbeiten, etc.) waren klar definiert. | Trifft völlig zu | | Trifft gar nicht zu | n=3129 mw=2,0 md=2,0 s=1,1 |
| 3.15) Die für die LV ausgewiesenen ECTS-Punkte sind | zu viele | | zu wenige | n=3483 mw=3,3 md=3,0 s=0,7 |

4. Fragen der Studienprogrammleitung - Studierende

| | | | | |
|--|------------------|--|---------------------|----------------------------|
| 4.1) Die Anforderungen waren für mich... | Zu niedrig | | Zu hoch | n=3501 mw=3,1 md=3,0 s=0,5 |
| 4.2) Der Stoffumfang war für mich... | Zu gering | | Zu groß | n=3489 mw=3,2 md=3,0 s=0,6 |
| 4.3) Ich habe mich schon vor dem Kurs sehr für die LV-Themen interessiert. | Trifft völlig zu | | Trifft gar nicht zu | n=3487 mw=2,7 md=3,0 s=1,3 |
| 4.4) Ich beteiligte mich mit Fragen oder Diskussionsbeiträgen. | Nie | | Oft | n=3455 mw=3,0 md=3,0 s=1,3 |

5. Fragen der Studienprogrammleitung - Lehrerfolg

| | | | | |
|---|------------------|--|---------------------|----------------------------|
| 5.1) Mein Wissensstand ist nach der LV deutlich höher als vorher. | Trifft völlig zu | | Trifft gar nicht zu | n=3494 mw=2,0 md=2,0 s=1,0 |
| 5.2) Die LV förderte mein Interesse an diesem Themengebiet. | Trifft völlig zu | | Trifft gar nicht zu | n=3487 mw=2,2 md=2,0 s=1,2 |