



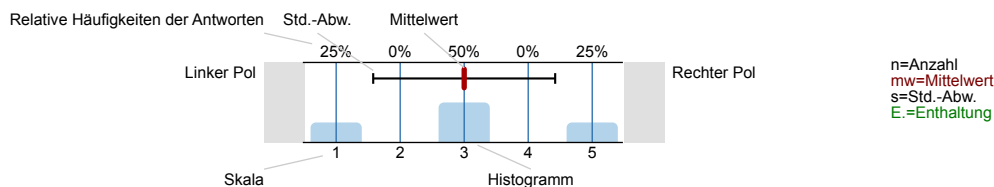
SPL032-FB1-W16

Erfasste Fragebögen = 2204

Auswertungsteil der geschlossenen Fragen

Legende

Fragestext

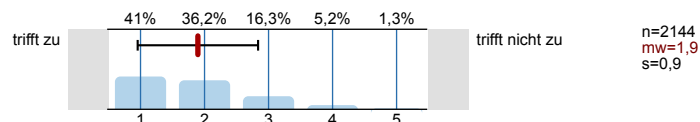


1. Universitätseinheitlicher Teil

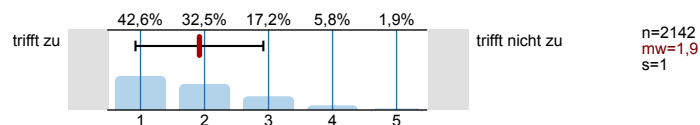
1.1) Geschlecht:



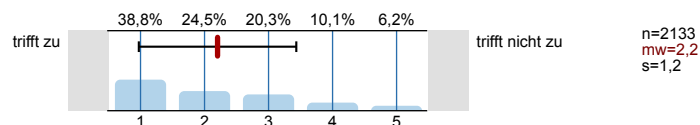
1.2) Die Inhalte der Lehrveranstaltung finde ich sehr interessant.



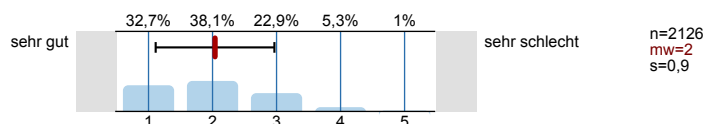
1.3) Die Lehrveranstaltung leistet für mich einen wichtigen Beitrag zur Erreichung der Studienziele.



1.4) Die/Den LehrveranstaltungsleiterIn empfinde ich als sehr motivierend.



1.5) Gesamt gesehen halte ich die Lehrveranstaltung für



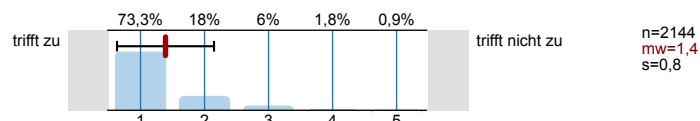
2. Studienspezifischer Fragenteil

2.1) Semester in dieser Studienrichtung

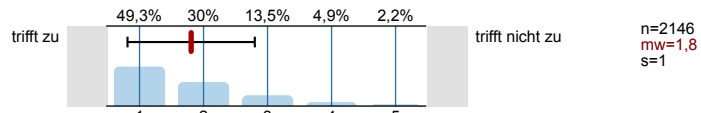


3. Der / die LehrveranstaltungsleiterInnen / GruppenleiterInnen

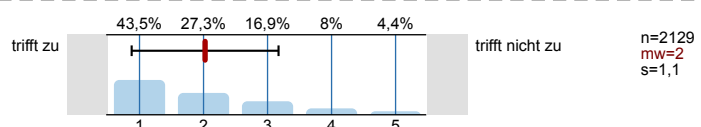
3.1) ist für die Lehrveranstaltung gut vorbereitet



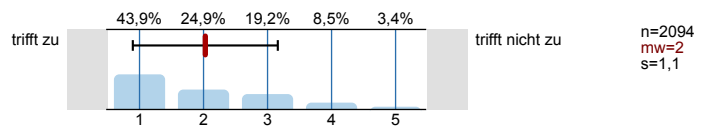
3.2) erklärt die Inhalte verständlich



3.3) versucht die Studierenden für den Gegenstand zu begeistern

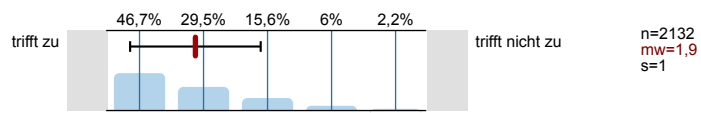


3.4) bietet den Studierenden auch außerhalb der Lehrveranstaltung die Möglichkeit zum fachlichen Austausch

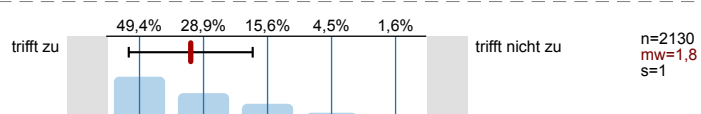


4. Fragen zur Lehrveranstaltung

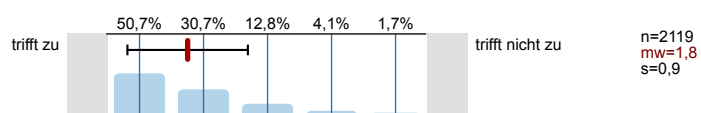
4.1) Es wurde in geeigneter Weise über Ziele, Inhalte, Methoden und Beurteilungskriterien informiert



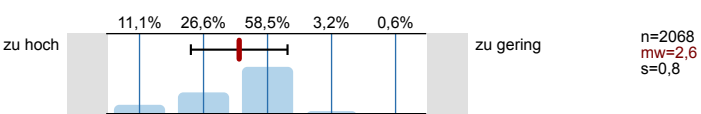
4.2) Die Lehrveranstaltung ist inhaltlich gut strukturiert



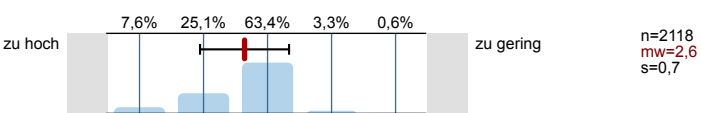
4.3) Die Lehrveranstaltung ist gut organisiert



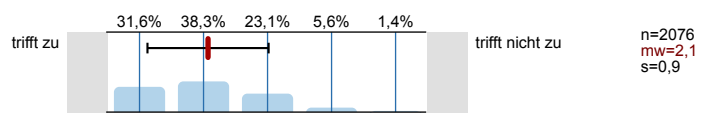
4.4) Die durch die Lehrveranstaltung an mich gestellten Anforderungen sind



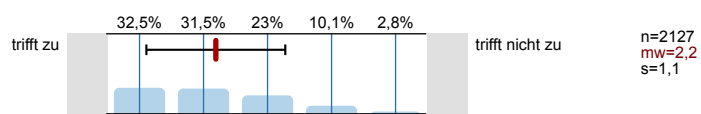
4.5) Die Geschwindigkeit des Vortrags ist



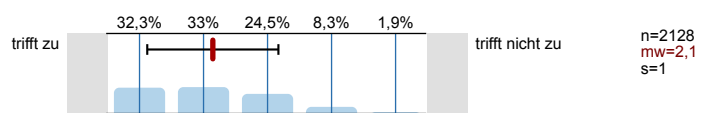
4.6) Die Lehrveranstaltungsinhalte werden didaktisch gut aufbereitet



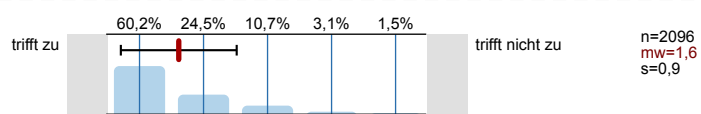
4.7) Die Lehrveranstaltung regt zu einer vertiefenden Auseinandersetzung mit dem Thema an



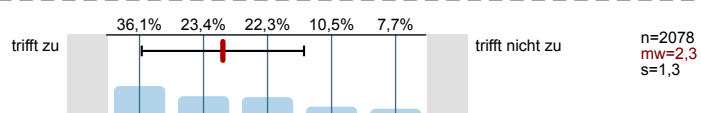
4.8) Unterschiedliche theoretische und methodische Ansätze werden präsentiert und diskutiert



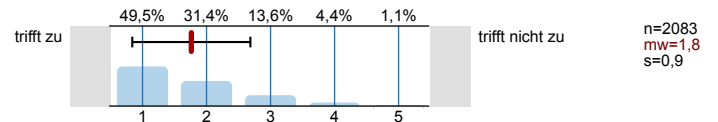
4.9) Auf Fragen und Beiträge der Studierenden wird entsprechend eingegangen



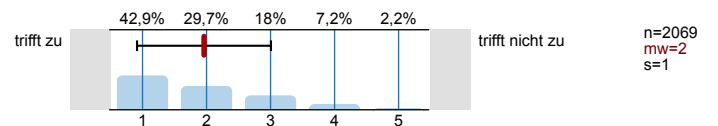
4.10) Die Quellenangaben und Literaturempfehlungen ermöglichen eine selbständige Vertiefung in das Thema



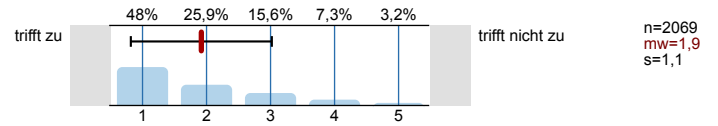
4.11) Die Relevanz der behandelten Themen im Fachgebiet wurde vermittelt



4.12) Die Bedeutung der Lehrveranstaltung zur Erreichung der Studienziele wurde besprochen



4.13) Der Nutzen der Lehrveranstaltung für eine spätere Berufstätigkeit ist erkennbar



Profillinie

Zusammenstellung: SPL032-FB1-W16

Verwendete Werte in der Profillinie: Mittelwert

1. Universitätseinheitlicher Teil

1.2) Die Inhalte der Lehrveranstaltung finde ich sehr interessant.	trifft zu		trifft nicht zu	n=2144 mw=1,9 md=2,0 s=0,9
1.3) Die Lehrveranstaltung leistet für mich einen wichtigen Beitrag zur Erreichung der Studienziele.	trifft zu		trifft nicht zu	n=2142 mw=1,9 md=2,0 s=1,0
1.4) Die/Den LehrveranstaltungsleiterIn empfinde ich als sehr motivierend.	trifft zu		trifft nicht zu	n=2133 mw=2,2 md=2,0 s=1,2
1.5) Gesamt gesehen halte ich die Lehrveranstaltung für	sehr gut		sehr schlecht	n=2126 mw=2,0 md=2,0 s=0,9

3. Der / die LehrveranstaltungsleiterInnen / GruppenleiterInnen

3.1) ist für die Lehrveranstaltung gut vorbereitet	trifft zu		trifft nicht zu	n=2144 mw=1,4 md=1,0 s=0,8
3.2) erklärt die Inhalte verständlich	trifft zu		trifft nicht zu	n=2146 mw=1,8 md=2,0 s=1,0
3.3) versucht die Studierenden für den Gegenstand zu begeistern	trifft zu		trifft nicht zu	n=2129 mw=2,0 md=2,0 s=1,1
3.4) bietet den Studierenden auch außerhalb der Lehrveranstaltung die Möglichkeit zum fachlichen Austausch	trifft zu		trifft nicht zu	n=2094 mw=2,0 md=2,0 s=1,1

4. Fragen zur Lehrveranstaltung

4.1) Es wurde in geeigneter Weise über Ziele, Inhalte, Methoden und Beurteilungskriterien informiert	trifft zu		trifft nicht zu	n=2132 mw=1,9 md=2,0 s=1,0
4.2) Die Lehrveranstaltung ist inhaltlich gut strukturiert	trifft zu		trifft nicht zu	n=2130 mw=1,8 md=2,0 s=1,0
4.3) Die Lehrveranstaltung ist gut organisiert	trifft zu		trifft nicht zu	n=2119 mw=1,8 md=1,0 s=0,9
4.4) Die durch die Lehrveranstaltung an mich gestellten Anforderungen sind	zu hoch		zu gering	n=2068 mw=2,6 md=3,0 s=0,8
4.5) Die Geschwindigkeit des Vortrags ist	zu hoch		zu gering	n=2118 mw=2,6 md=3,0 s=0,7
4.6) Die Lehrveranstaltungsinhalte werden didaktisch gut aufbereitet	trifft zu		trifft nicht zu	n=2076 mw=2,1 md=2,0 s=0,9
4.7) Die Lehrveranstaltung regt zu einer vertiefenden Auseinandersetzung mit dem Thema an	trifft zu		trifft nicht zu	n=2127 mw=2,2 md=2,0 s=1,1
4.8) Unterschiedliche theoretische und methodische Ansätze werden präsentiert und diskutiert	trifft zu		trifft nicht zu	n=2128 mw=2,1 md=2,0 s=1,0
4.9) Auf Fragen und Beiträge der Studierenden wird entsprechend eingegangen	trifft zu		trifft nicht zu	n=2096 mw=1,6 md=1,0 s=0,9
4.10) Die Quellenangaben und Literaturempfehlungen ermöglichen eine selbständige Vertiefung in das Thema	trifft zu		trifft nicht zu	n=2078 mw=2,3 md=2,0 s=1,3
4.11) Die Relevanz der behandelten Themen im Fachgebiet wurde vermittelt	trifft zu		trifft nicht zu	n=2083 mw=1,8 md=2,0 s=0,9
4.12) Die Bedeutung der Lehrveranstaltung zur Erreichung der Studienziele wurde besprochen	trifft zu		trifft nicht zu	n=2069 mw=2,0 md=2,0 s=1,0

4.13) Der Nutzen der Lehrveranstaltung für eine spätere Berufstätigkeit ist erkennbar



n=2069 mw=1,9 md=2,0 s=1,1