



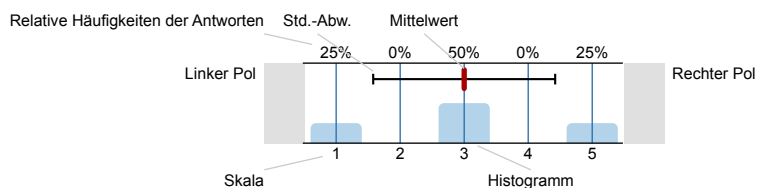
SPL004-FB1-17W

Erfasste Fragebögen = 8849

Auswertungsteil der geschlossenen Fragen

Legende

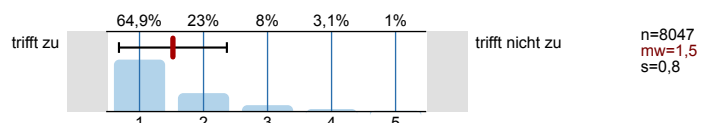
Fragestext



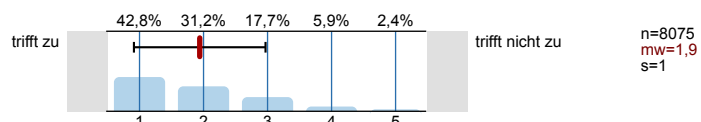
n=Anzahl
mw=Mittelwert
s=Std.-Abw.
E.=Enthaltung

1. Universitätseinheitlicher Teil

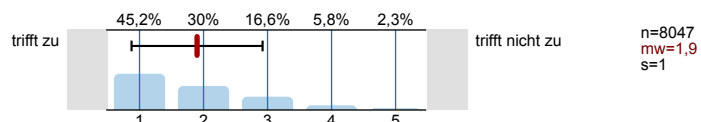
1.1) Zu Beginn der Lehrveranstaltung wurde ausreichend über Ziele, Inhalte und Beurteilungskriterien informiert.



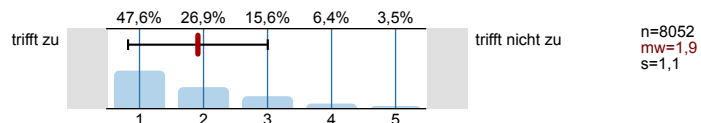
1.2) Die Inhalte der Lehrveranstaltung finde ich sehr interessant.



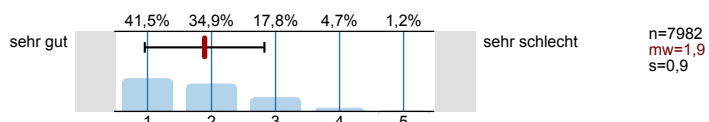
1.3) Die Lehrveranstaltung leistet für mich einen wichtigen Beitrag zur Erreichung meiner Studienziele.



1.4) Die/Den LehrveranstaltungsleiterIn empfinde ich als sehr motivierend.

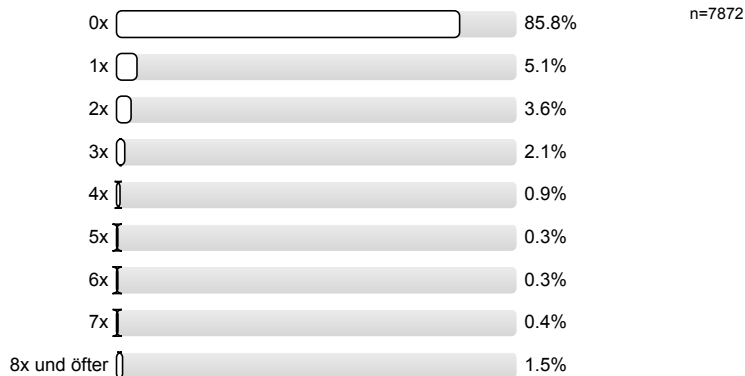


1.5) Gesamt gesehen halte ich die Lehrveranstaltung für

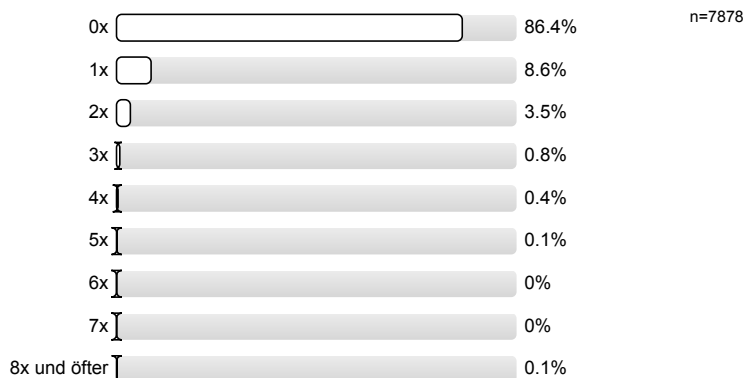


2. Fragen der Studienprogrammleitung

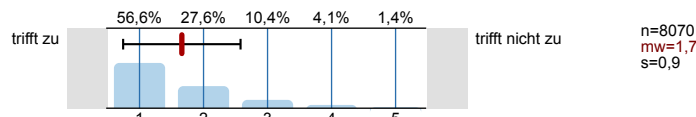
2.1) Wie oft ließ sich die LV-Leitung vertreten?



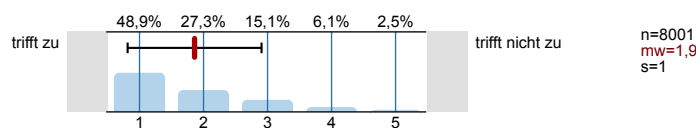
2.2) Wie viele Lehrveranstaltungstermine sind ersatzlos entfallen?



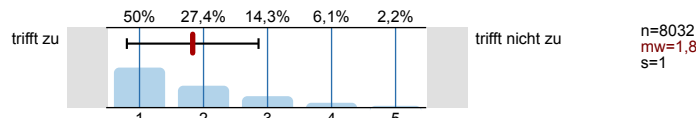
2.3) Die LV-Leitung bot eine gut strukturierte LV an.



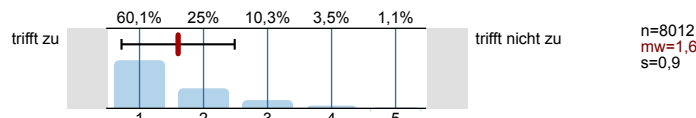
2.4) Die LV-Leitung geht auf die Studierenden und deren Wissensstand ein.



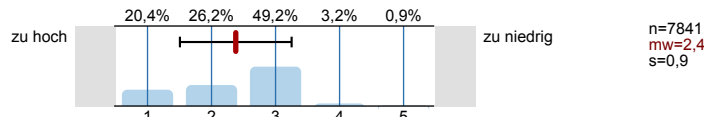
2.5) Komplexe Sachverhalte und Beispiele wurden in nachvollziehbarer Weise erklärt.



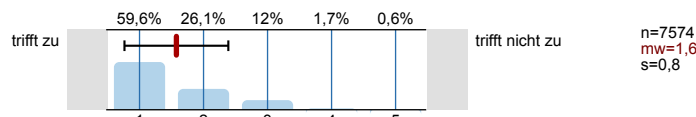
2.6) Auf Fragen, Anregungen und Beiträge der Studierenden gab die LV-Leitung hilfreiches Feedback.



2.7) Der gesamte Arbeitsaufwand (Workload) ist im Vergleich zu den curricularen Vorgaben



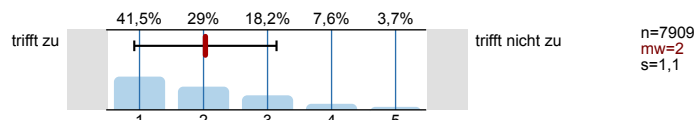
2.8) Die Inhalte im Syllabus entsprechen den Inhalten der LV.



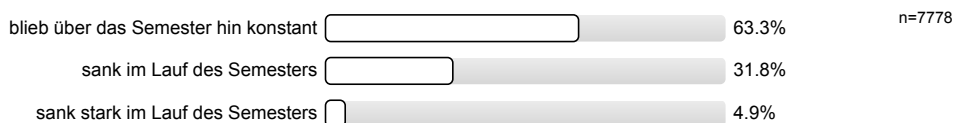
2.9) Haben Sie Inhalte dieser LV bereits in anderen LVs kennen gelernt?



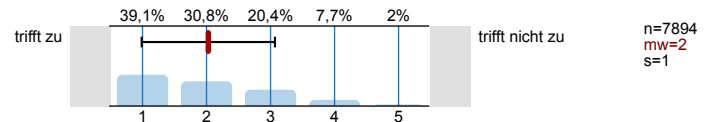
2.11) Ich hatte ausreichend Vorwissen, um der Lehrveranstaltung gut folgen zu können.



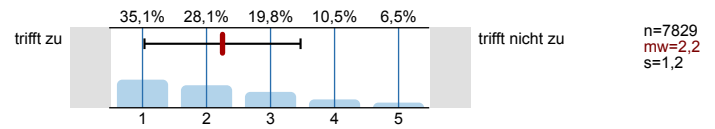
2.13) Die Anzahl der Studierenden in der Lehrveranstaltung ...



2.14) Die Studierenden beteiligten sich an der Lehrveranstaltung.



2.15) Ich habe eine klare Vorstellung, was mich bei der Prüfung erwartet.








Profillinie










Zusammenstellung: SPL004-FB1-17W

Verwendete Werte in der Profillinie: Mittelwert

1. Universitätseinheitlicher Teil

1.1) Zu Beginn der Lehrveranstaltung wurde ausreichend über Ziele, Inhalte und Beurteilungskriterien informiert.	trifft zu		trifft nicht zu	n=8047	mw=1,5	md=1,0	s=0,8
1.2) Die Inhalte der Lehrveranstaltung finde ich sehr interessant.	trifft zu		trifft nicht zu	n=8075	mw=1,9	md=2,0	s=1,0
1.3) Die Lehrveranstaltung leistet für mich einen wichtigen Beitrag zur Erreichung meiner Studienziele.	trifft zu		trifft nicht zu	n=8047	mw=1,9	md=2,0	s=1,0
1.4) Die/Den LehrveranstaltungsleiterIn empfinde ich als sehr motivierend.	trifft zu		trifft nicht zu	n=8052	mw=1,9	md=2,0	s=1,1
1.5) Gesamt gesehen halte ich die Lehrveranstaltung für	sehr gut		sehr schlecht	n=7982	mw=1,9	md=2,0	s=0,9

2. Fragen der Studienprogrammleitung

2.3) Die LV-Leitung bot eine gut strukturierte LV an.	trifft zu		trifft nicht zu	n=8070	mw=1,7	md=1,0	s=0,9
2.4) Die LV-Leitung geht auf die Studierenden und deren Wissensstand ein.	trifft zu		trifft nicht zu	n=8001	mw=1,9	md=2,0	s=1,0
2.5) Komplexe Sachverhalte und Beispiele wurden in nachvollziehbarer Weise erklärt.	trifft zu		trifft nicht zu	n=8032	mw=1,8	md=1,0	s=1,0
2.6) Auf Fragen, Anregungen und Beiträge der Studierenden gab die LV-Leitung hilfreiches Feedback.	trifft zu		trifft nicht zu	n=8012	mw=1,6	md=1,0	s=0,9
2.7) Der gesamte Arbeitsaufwand (Workload) ist im Vergleich zu den curricularen Vorgaben	zu hoch		zu niedrig	n=7841	mw=2,4	md=3,0	s=0,9
2.8) Die Inhalte im Syllabus entsprechen den Inhalten der LV.	trifft zu		trifft nicht zu	n=7574	mw=1,6	md=1,0	s=0,8
2.11) Ich hatte ausreichend Vorwissen, um der Lehrveranstaltung gut folgen zu können.	trifft zu		trifft nicht zu	n=7909	mw=2,0	md=2,0	s=1,1
2.14) Die Studierenden beteiligten sich an der Lehrveranstaltung.	trifft zu		trifft nicht zu	n=7894	mw=2,0	md=2,0	s=1,0
2.15) Ich habe eine klare Vorstellung, was mich bei der Prüfung erwartet.	trifft zu		trifft nicht zu	n=7829	mw=2,2	md=2,0	s=1,2