



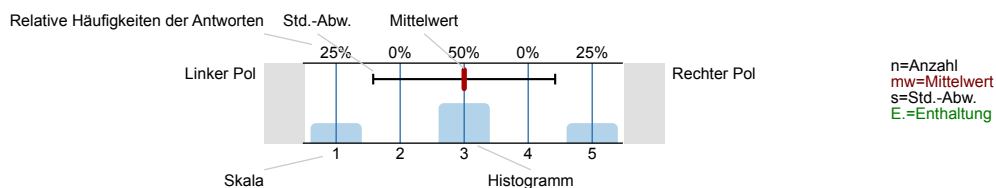
SPL035-FB1-17W

Erfasste Fragebögen = 3197

Auswertungsteil der geschlossenen Fragen

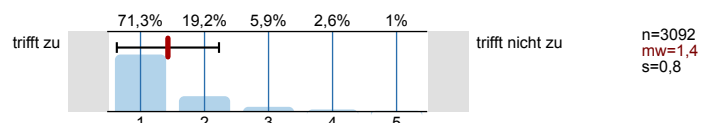
Legende

Fragestext

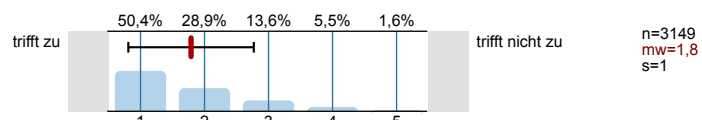


1. Universitätseinheitlicher Teil

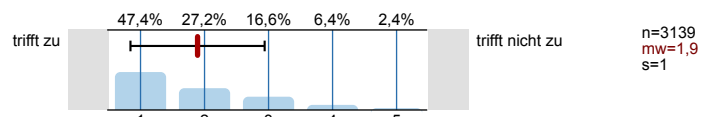
- 1.1) Zu Beginn der Lehrveranstaltung wurde ausreichend über Ziele, Inhalte und Beurteilungskriterien informiert.



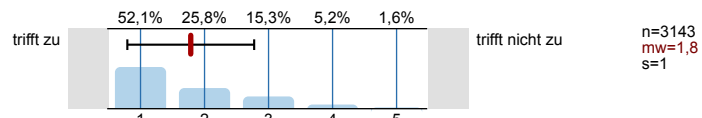
- 1.2) Die Inhalte der Lehrveranstaltung finde ich sehr interessant.



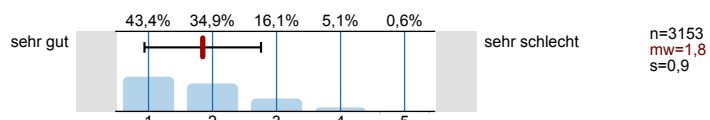
- 1.3) Die Lehrveranstaltung leistet für mich einen wichtigen Beitrag zur Erreichung meiner Studienziele.



- 1.4) Die/Den LehrveranstaltungsleiterIn empfinde ich als sehr motivierend.

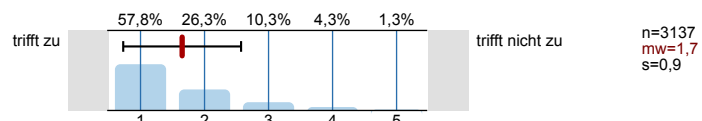


- 1.5) Gesamt gesehen halte ich die Lehrveranstaltung für

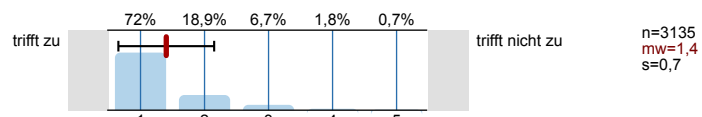


2. Fragen der Studienprogrammleitung

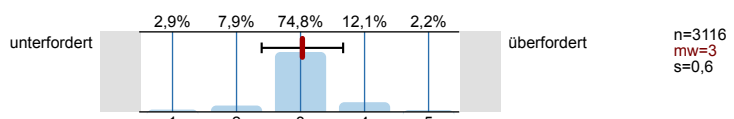
- 2.1) Die Lehrveranstaltung ist inhaltlich nachvollziehbar strukturiert.



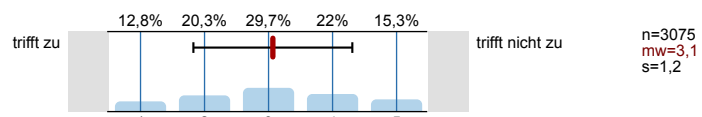
- 2.2) Der/Die LehrveranstaltungsleiterIn ist gut vorbereitet.



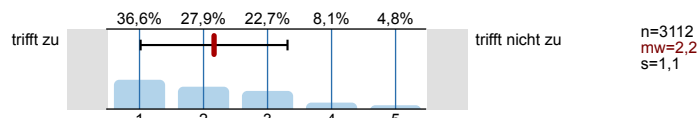
- 2.3) Ich fühle mich in der Lehrveranstaltung fachlich ...



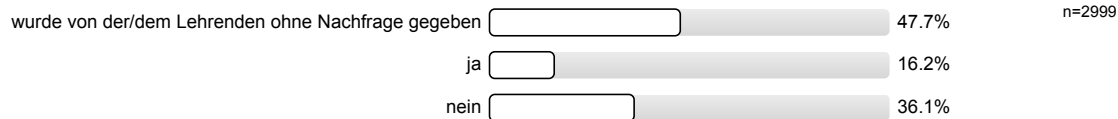
- 2.4) Ich habe mich regelmäßig auf die Lehrveranstaltung vorbereitet.



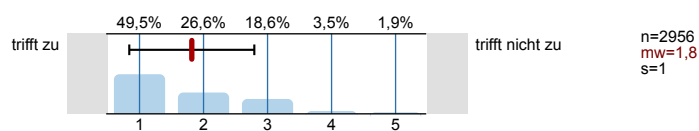
2.5) Die zur Verfügung gestellten Unterlagen haben mich bei der Aneignung der LV-Inhalte unterstützt.



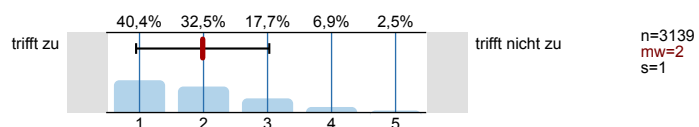
2.6) Haben Sie aktiv Feedback zu Ihren (Teil-)Leistungen eingefordert?



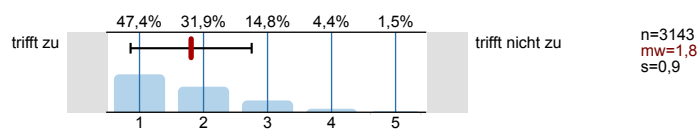
2.7) Das Feedback der/des Lehrenden zu meinen Beiträgen war produktiv und hilfreich.



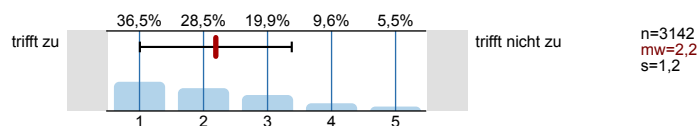
2.8) Die Lehrveranstaltung regt zu einer vertiefenden Auseinandersetzung mit dem Thema an.



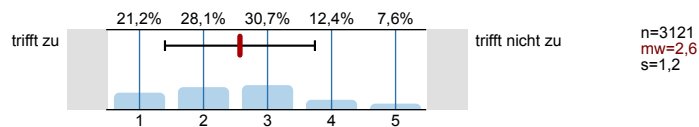
2.9) Unterschiedliche theoretische und methodische Ansätze wurden präsentiert und diskutiert.



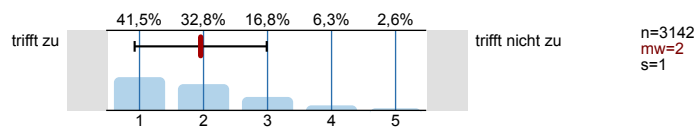
2.10) Ich habe mich aktiv an der Lehrveranstaltung durch Fragen und Beiträge beteiligt.



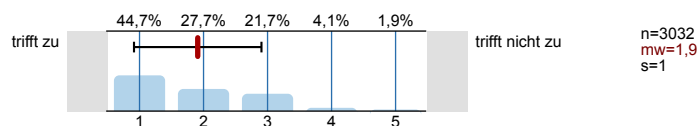
2.11) Wenn mir fachliche Voraussetzungen gefehlt haben, habe ich sie mir eigenständig angeeignet.



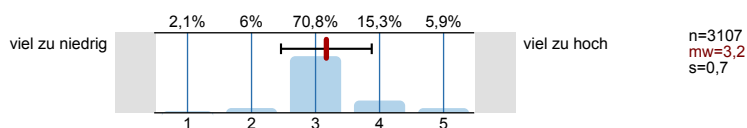
2.12) In dieser Lehrveranstaltung wurde ich mit vielen neuen Inhalten und Methoden konfrontiert.



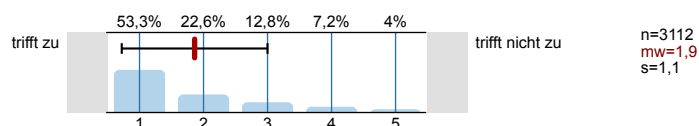
2.13) Wenn bei der Erstellung eigener (Teil-)Leistungen Probleme auftraten, habe ich von der LV-Leitung Unterstützung erhalten.



2.14) Der gesamte Arbeitsaufwand ("Workload") ist im Vergleich zu den curricularen Vorgaben (ECTS)...



2.15) Der Nutzen der Lehrveranstaltung für eine spätere Berufstätigkeit ist für mich erkennbar.



Profilinie

Zusammenstellung: SPL035-FB1-17W

Verwendete Werte in der Profillinie: Mittelwert

1. Universitätseinheitlicher Teil

1.1) Zu Beginn der Lehrveranstaltung wurde ausreichend über Ziele, Inhalte und Beurteilungskriterien informiert.	trifft zu		trifft nicht zu	n=3092	mw=1,4	md=1,0	s=0,8
1.2) Die Inhalte der Lehrveranstaltung finde ich sehr interessant.	trifft zu		trifft nicht zu	n=3149	mw=1,8	md=1,0	s=1,0
1.3) Die Lehrveranstaltung leistet für mich einen wichtigen Beitrag zur Erreichung meiner Studienziele.	trifft zu		trifft nicht zu	n=3139	mw=1,9	md=2,0	s=1,0
1.4) Die/Den LehrveranstaltungsleiterIn empfinde ich als sehr motivierend.	trifft zu		trifft nicht zu	n=3143	mw=1,8	md=1,0	s=1,0
1.5) Gesamt gesehen halte ich die Lehrveranstaltung für	sehr gut		sehr schlecht	n=3153	mw=1,8	md=2,0	s=0,9

2. Fragen der Studienprogrammleitung

2.1) Die Lehrveranstaltung ist inhaltlich nachvollziehbar strukturiert.	trifft zu		trifft nicht zu	n=3137	mw=1,7	md=1,0	s=0,9
2.2) Der/Die LehrveranstaltungsleiterIn ist gut vorbereitet.	trifft zu		trifft nicht zu	n=3135	mw=1,4	md=1,0	s=0,7
2.3) Ich fühle mich in der Lehrveranstaltung fachlich ...	unterfordert		überfordert	n=3116	mw=3,0	md=3,0	s=0,6
2.4) Ich habe mich regelmäßig auf die Lehrveranstaltung vorbereitet.	trifft zu		trifft nicht zu	n=3075	mw=3,1	md=3,0	s=1,2
2.5) Die zur Verfügung gestellten Unterlagen haben mich bei der Aneignung der LV-Inhalte unterstützt.	trifft zu		trifft nicht zu	n=3112	mw=2,2	md=2,0	s=1,1
2.7) Das Feedback der/des Lehrenden zu meinen Beiträgen war produktiv und hilfreich.	trifft zu		trifft nicht zu	n=2956	mw=1,8	md=2,0	s=1,0
2.8) Die Lehrveranstaltung regt zu einer vertiefenden Auseinandersetzung mit dem Thema an.	trifft zu		trifft nicht zu	n=3139	mw=2,0	md=2,0	s=1,0
2.9) Unterschiedliche theoretische und methodische Ansätze wurden präsentiert und diskutiert.	trifft zu		trifft nicht zu	n=3143	mw=1,8	md=2,0	s=0,9
2.10) Ich habe mich aktiv an der Lehrveranstaltung durch Fragen und Beiträge beteiligt.	trifft zu		trifft nicht zu	n=3142	mw=2,2	md=2,0	s=1,2
2.11) Wenn mir fachliche Voraussetzungen gefehlt haben, habe ich sie mir eigenständig angeeignet.	trifft zu		trifft nicht zu	n=3121	mw=2,6	md=3,0	s=1,2
2.12) In dieser Lehrveranstaltung wurde ich mit vielen neuen Inhalten und Methoden konfrontiert.	trifft zu		trifft nicht zu	n=3142	mw=2,0	md=2,0	s=1,0
2.13) Wenn bei der Erstellung eigener (Teil-) Leistungen Probleme auftraten, habe ich von der LV-Leitung Unterstützung erhalten.	trifft zu		trifft nicht zu	n=3032	mw=1,9	md=2,0	s=1,0
2.14) Der gesamte Arbeitsaufwand ("Workload") ist im Vergleich zu den curricularen Vorgaben (ECTS)...	viel zu niedrig		viel zu hoch	n=3107	mw=3,2	md=3,0	s=0,7
2.15) Der Nutzen der Lehrveranstaltung für eine spätere Berufstätigkeit ist für mich erkennbar.	trifft zu		trifft nicht zu	n=3112	mw=1,9	md=1,0	s=1,1