



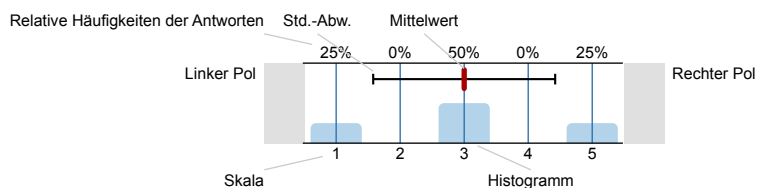
# SPL008-FB1-W18

Erfasste Fragebögen = 796

## Auswertungsteil der geschlossenen Fragen

### Legende

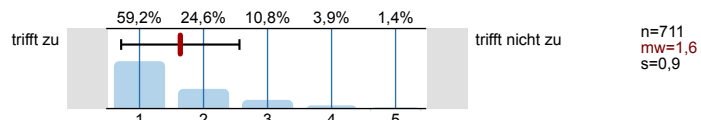
Fragestext



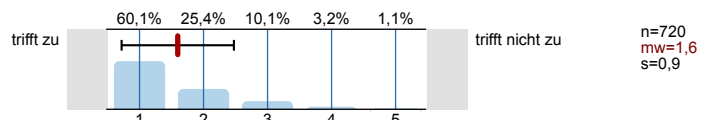
n=Anzahl  
mw=Mittelwert  
s=Std.-Abw.  
E.=Enthaltung

### 1. Universitätseinheitlicher Teil

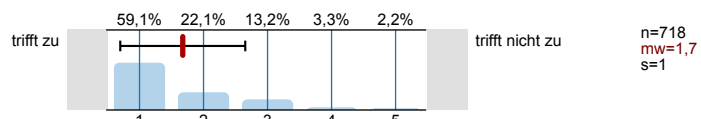
1.1) Zu Beginn der Lehrveranstaltung wurde ausreichend über Ziele, Inhalte und Beurteilungskriterien informiert.



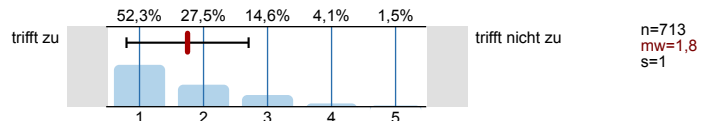
1.2) Die Inhalte der Lehrveranstaltung finde ich sehr interessant.



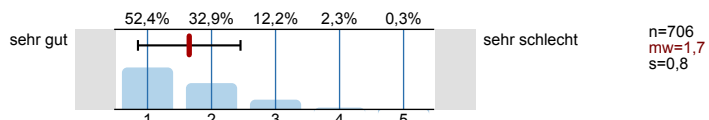
1.3) Die Lehrveranstaltung leistet für mich einen wichtigen Beitrag zur Erreichung meiner Studienziele.



1.4) Die/Den LehrveranstaltungsleiterIn empfinde ich als sehr motivierend.

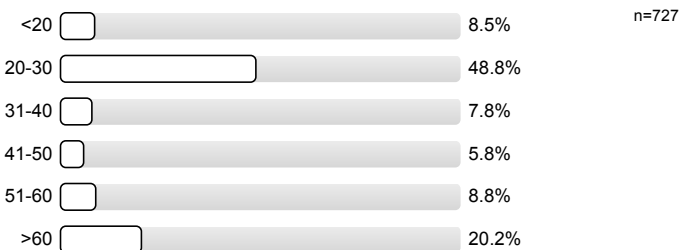


1.5) Gesamt gesehen halte ich die Lehrveranstaltung für

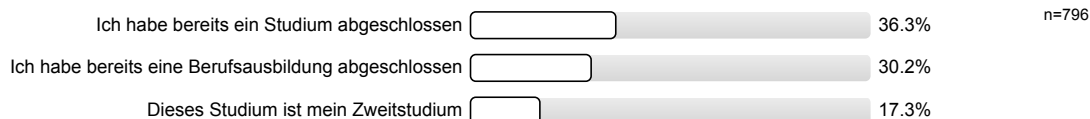


### 2. Studienspezifischer Fragenteil

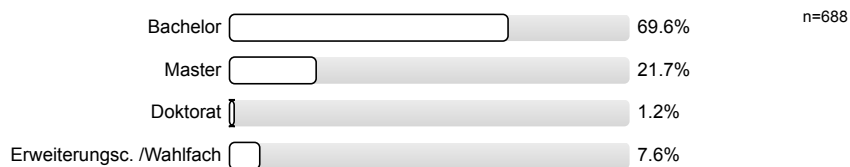
2.1) Alter:



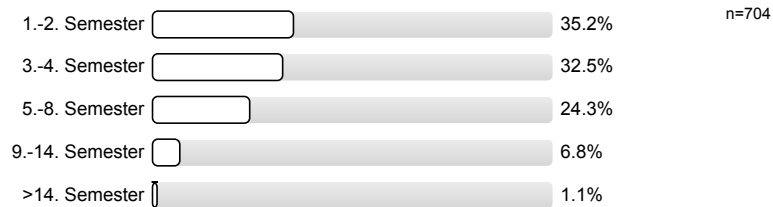
2.2) Folgendes trifft auf mich zu (Mehrfachnennungen möglich):



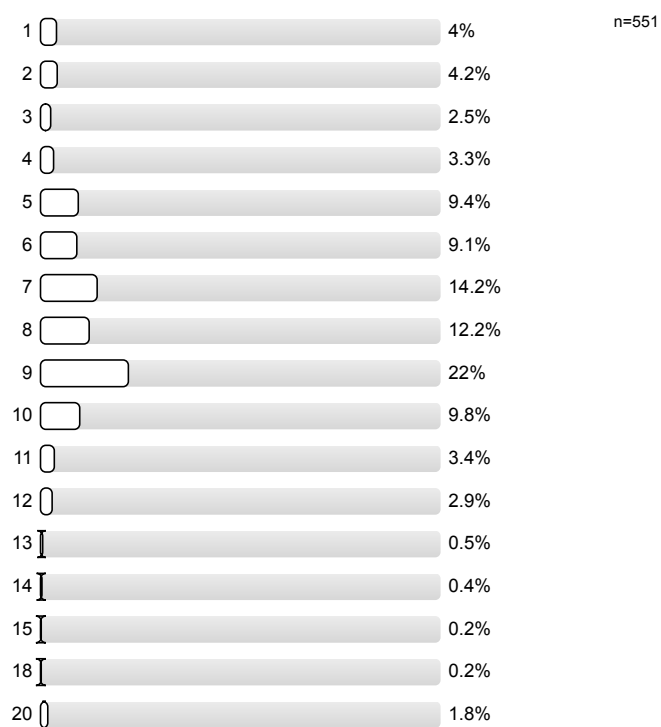
## 2.3) Angabe zur Studienrichtung:



## 2.4) Semester in dieser Studienrichtung:



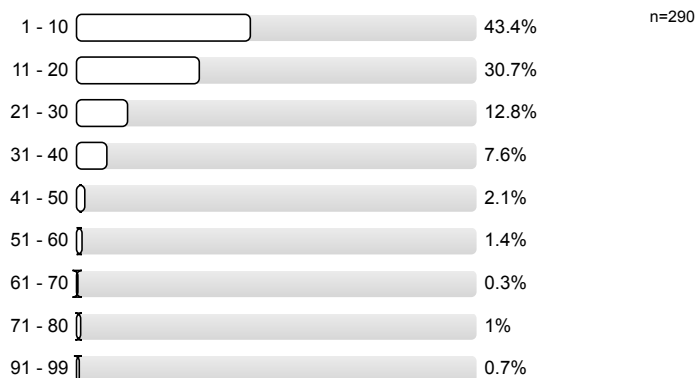
## 2.5) Wie oft haben Sie die Vorlesung in diesem Semester besucht?



## 2.6) Sind Sie während des Semesters berufstätig?

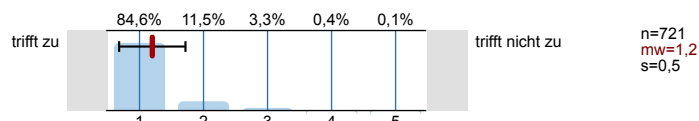


2.7) Wenn ja, in welchem Umfang (Stunden/Woche)?

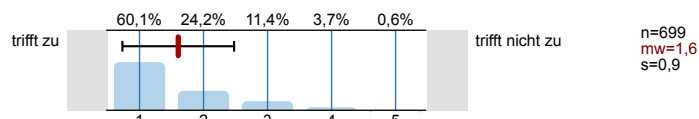


### 3. Fragen der Studienprogrammleitung

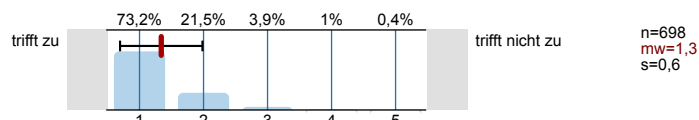
3.1) Die/der Lehrende ist für die Lehrveranstaltung gut vorbereitet.



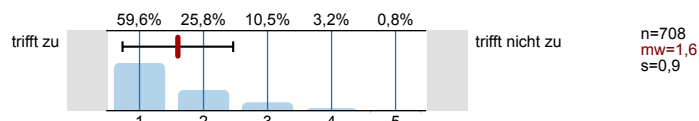
3.2) Ich konnte den Ausführungen der/des Lehrenden folgen.



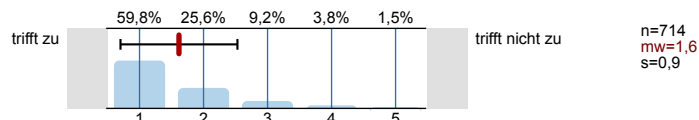
3.4) Der/die Lehrende engagierte sich bei der Lehrtätigkeit.



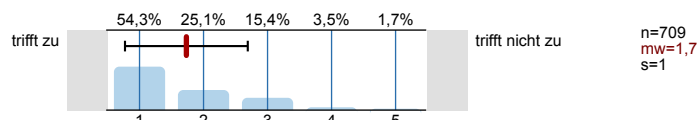
3.5) Die Lehrveranstaltung ist inhaltlich gut strukturiert.



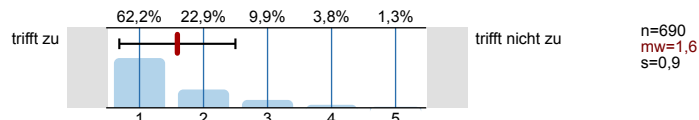
3.6) Die Lehrveranstaltung regt zu einer vertiefenden Auseinandersetzung mit dem Thema an.



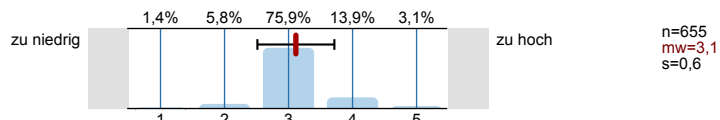
3.7) Unterschiedliche theoretische und methodische Ansätze werden präsentiert.



3.8) Die angebotenen Studienmaterialien (E-Learning, Literatur, Bilder...) erleichtern die Aneignung und das Verständnis der Inhalte der LV.



3.10) Der gesamte Arbeitsaufwand („Workload“) ist im Vergleich zu den curricularen Vorgaben (1 ECTS = 25 Stunden Workload)



# Profillinie

Zusammenstellung: SPL008-FB1-W18

Verwendete Werte in der Profillinie: Mittelwert

## 1. Universitätseinheitlicher Teil

1.1) Zu Beginn der Lehrveranstaltung wurde ausreichend über Ziele, Inhalte und Beurteilungskriterien informiert.	trifft zu		trifft nicht zu	n=711	mw=1,6	md=1,0	s=0,9
1.2) Die Inhalte der Lehrveranstaltung finde ich sehr interessant.	trifft zu		trifft nicht zu	n=720	mw=1,6	md=1,0	s=0,9
1.3) Die Lehrveranstaltung leistet für mich einen wichtigen Beitrag zur Erreichung meiner Studienziele.	trifft zu		trifft nicht zu	n=718	mw=1,7	md=1,0	s=1,0
1.4) Die/Den LehrveranstaltungsleiterIn empfinde ich als sehr motivierend.	trifft zu		trifft nicht zu	n=713	mw=1,8	md=1,0	s=1,0
1.5) Gesamt gesehen halte ich die Lehrveranstaltung für	sehr gut		sehr schlecht	n=706	mw=1,7	md=1,0	s=0,8

## 3. Fragen der Studienprogrammleitung

3.1) Die/der Lehrende ist für die Lehrveranstaltung gut vorbereitet.	trifft zu		trifft nicht zu	n=721	mw=1,2	md=1,0	s=0,5
3.2) Ich konnte den Ausführungen der/des Lehrenden folgen.	trifft zu		trifft nicht zu	n=699	mw=1,6	md=1,0	s=0,9
3.4) Der/die Lehrende engagierte sich bei der Lehrtätigkeit.	trifft zu		trifft nicht zu	n=698	mw=1,3	md=1,0	s=0,6
3.5) Die Lehrveranstaltung ist inhaltlich gut strukturiert.	trifft zu		trifft nicht zu	n=708	mw=1,6	md=1,0	s=0,9
3.6) Die Lehrveranstaltung regt zu einer vertiefenden Auseinandersetzung mit dem Thema an.	trifft zu		trifft nicht zu	n=714	mw=1,6	md=1,0	s=0,9
3.7) Unterschiedliche theoretische und methodische Ansätze werden präsentiert.	trifft zu		trifft nicht zu	n=709	mw=1,7	md=1,0	s=1,0
3.8) Die angebotenen Studienmaterialien (E-Learning, Literatur, Bilder...) erleichtern die Aneignung und das Verständnis der Inhalte der	trifft zu		trifft nicht zu	n=690	mw=1,6	md=1,0	s=0,9
3.10) Der gesamte Arbeitsaufwand („Workload“) ist im Vergleich zu den curricularen Vorgaben (1 ECTS = 25 Stunden Workload)	zu niedrig		zu hoch	n=655	mw=3,1	md=3,0	s=0,6