



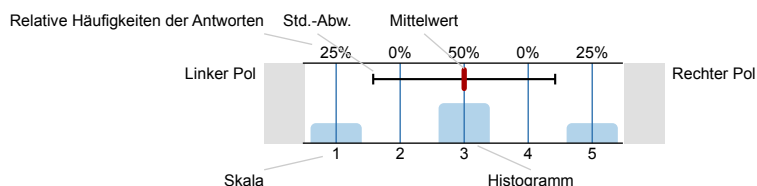
# SPL008-FB4-W18

Erfasste Fragebögen = 159

## Auswertungsteil der geschlossenen Fragen

### Legende

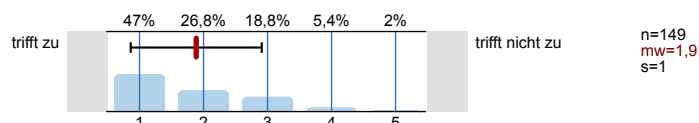
Fragestext



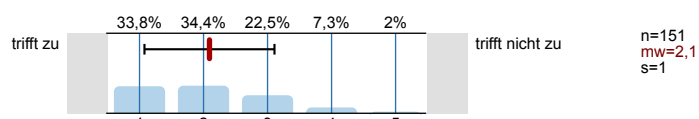
n=Anzahl  
mw=Mittelwert  
s=Std.-Abw.  
E.=Enthaltung

### 1. Universitätseinheitlicher Teil

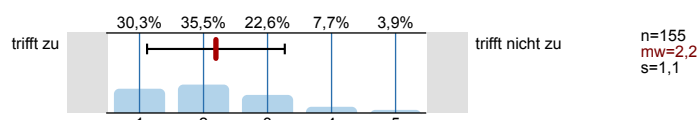
1.1) Zu Beginn der Lehrveranstaltung wurde ausreichend über Ziele, Inhalte und Beurteilungskriterien informiert.



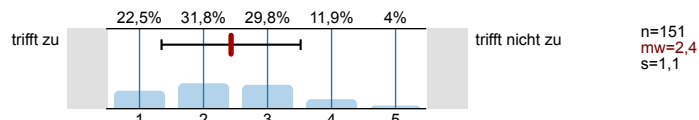
1.2) Die Inhalte der Lehrveranstaltung finde ich sehr interessant.



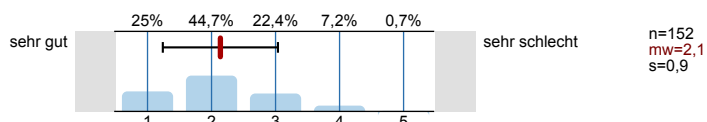
1.3) Die Lehrveranstaltung leistet für mich einen wichtigen Beitrag zur Erreichung meiner Studienziele.



1.4) Die/Den LehrveranstaltungsleiterIn empfinde ich als sehr motivierend.

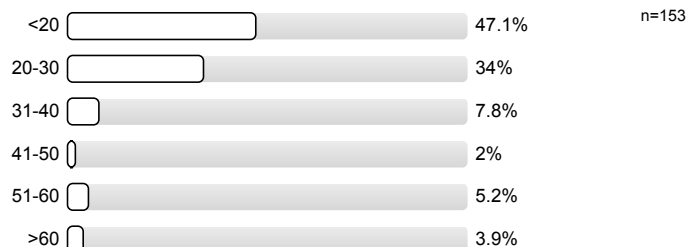


1.5) Gesamt gesehen halte ich die Lehrveranstaltung für

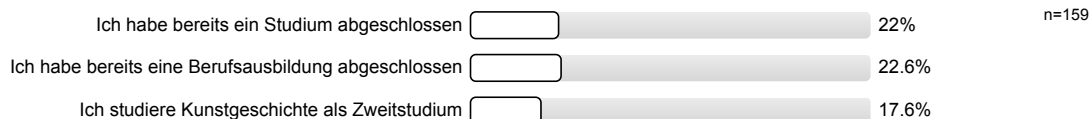


### 2. Studienspezifischer Fragenteil

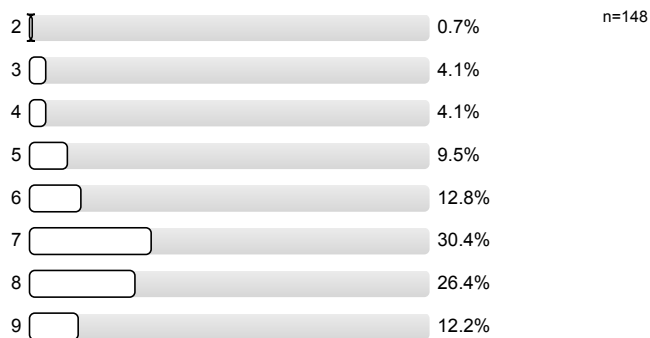
2.1) Alter:



2.2) Folgendes trifft auf mich zu (Mehrfachnennungen möglich):



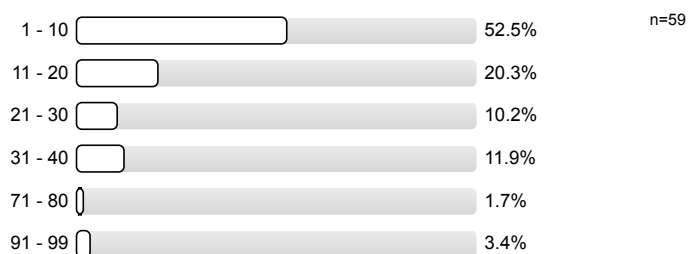
2.3) Wie oft wurde die Vorlesung besucht?



2.4) Sind Sie während des Semesters berufstätig?

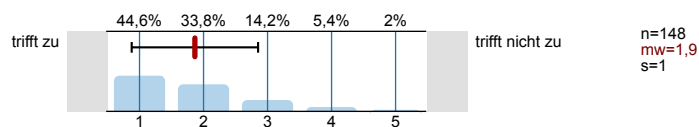


2.5) Wenn ja, in welchem Umfang (Stunden/Woche)?



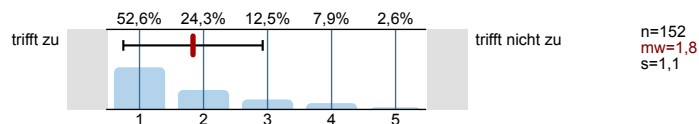
### 3. Fragen der Studienprogrammleitung

3.1) Die angebotenen Studienmaterialien (E-Learning, Literatur, Bilder...) erleichtern die Aneignung und das Verständnis der Inhalte der Lehrveranstaltung.

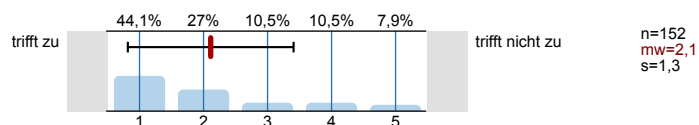


### 5. Fragen der Studienprogrammleitung für Studierende Bachelor Kunstgeschichte (Hauptfach)

5.1) Die Sinnhaftigkeit der Propädeutikumsvorlesung zu Studienbeginn ist nachvollziehbar.



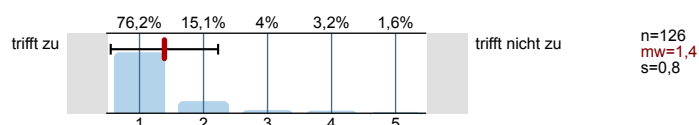
5.2) Der Einblick ins Fach hat dazu beigetragen, meine Studienwahl kritisch zu reflektieren.



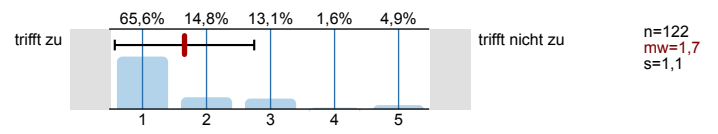
5.3) Haben Sie an einer begleitenden „Übung Bildbeschreibung“ mit einem STEOP-Assistent teilgenommen?



5.4) Die „Übung Bildbeschreibung“ hat mir die spezifisch kunsthistorische Arbeitsweise vor Originalen verdeutlicht.



- 5.5) Die Arbeit in der Kleingruppe mit einem STEOP-Assistent vor Originalen hat mich zur Fortsetzung des Studiums Kunstgeschichte motiviert.








# Profillinie

Zusammenstellung: SPL008-FB4-W18

Verwendete Werte in der Profillinie: Mittelwert





## 1. Universitätseinheitlicher Teil

1.1) Zu Beginn der Lehrveranstaltung wurde ausreichend über Ziele, Inhalte und Beurteilungskriterien informiert.	trifft zu		trifft nicht zu	n=149	mw=1,9	md=2,0	s=1,0
1.2) Die Inhalte der Lehrveranstaltung finde ich sehr interessant.	trifft zu		trifft nicht zu	n=151	mw=2,1	md=2,0	s=1,0
1.3) Die Lehrveranstaltung leistet für mich einen wichtigen Beitrag zur Erreichung meiner Studienziele.	trifft zu		trifft nicht zu	n=155	mw=2,2	md=2,0	s=1,1
1.4) Die/Den LehrveranstaltungsleiterIn empfinde ich als sehr motivierend.	trifft zu		trifft nicht zu	n=151	mw=2,4	md=2,0	s=1,1
1.5) Gesamt gesehen halte ich die Lehrveranstaltung für	sehr gut		sehr schlecht	n=152	mw=2,1	md=2,0	s=0,9

## 3. Fragen der Studienprogrammleitung

3.1) Die angebotenen Studienmaterialien (E-Learning, Literatur, Bilder...) erleichtern die Aneignung und das Verständnis der Inhalte der	trifft zu		trifft nicht zu	n=148	mw=1,9	md=2,0	s=1,0
--	-----------	--	-----------------	-------	--------	--------	-------

## 5. Fragen der Studienprogrammleitung für Studierende Bachelor Kunstgeschichte (Hauptfach)

5.1) Die Sinnhaftigkeit der Propädeutikumsvorlesung zu Studienbeginn ist nachvollziehbar.	trifft zu		trifft nicht zu	n=152	mw=1,8	md=1,0	s=1,1
5.2) Der Einblick ins Fach hat dazu beigetragen, meine Studienwahl kritisch zu reflektieren.	trifft zu		trifft nicht zu	n=152	mw=2,1	md=2,0	s=1,3
5.4) Die „Übung Bildbeschreibung“ hat mir die spezifisch kunsthistorische Arbeitsweise vor Originalen verdeutlicht.	trifft zu		trifft nicht zu	n=126	mw=1,4	md=1,0	s=0,8
5.5) Die Arbeit in der Kleingruppe mit einem STEOP-Assistent vor Originalen hat mich zur Fortsetzung des Studiums Kunstgeschichte	trifft zu		trifft nicht zu	n=122	mw=1,7	md=1,0	s=1,1