



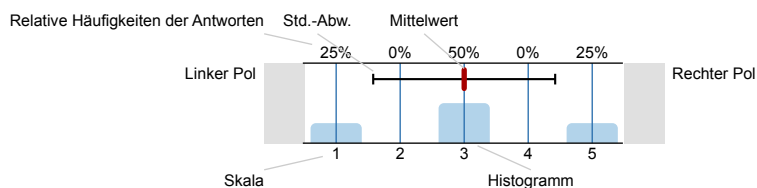
SPL009-FB1-W18

Erfasste Fragebögen = 1220

Auswertungsteil der geschlossenen Fragen

Legende

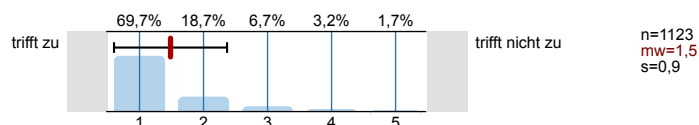
Fragestext



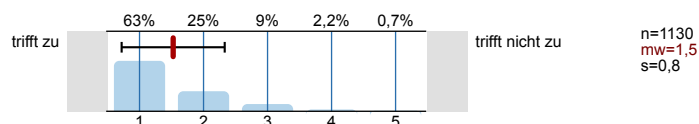
n=Anzahl
mw=Mittelwert
s=Std.-Abw.
E.=Enthaltung

1. Universitätseinheitlicher Teil

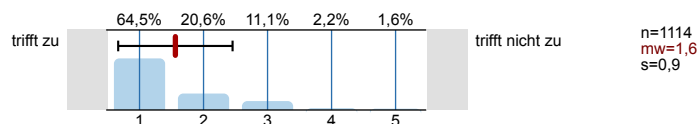
1.1) Zu Beginn der Lehrveranstaltung wurde ausreichend über Ziele, Inhalte und Beurteilungskriterien informiert.



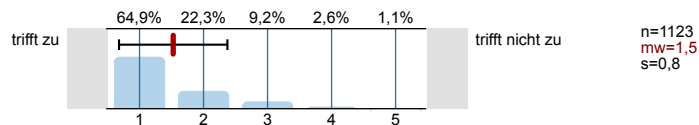
1.2) Die Inhalte der Lehrveranstaltung finde ich sehr interessant.



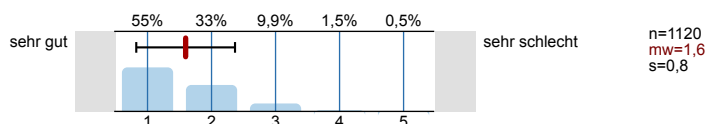
1.3) Die Lehrveranstaltung leistet für mich einen wichtigen Beitrag zur Erreichung meiner Studienziele.



1.4) Die/Den LehrveranstaltungsleiterIn empfinde ich als sehr motivierend.



1.5) Gesamt gesehen halte ich die Lehrveranstaltung für



2. Fragen der Studienprogrammleitung

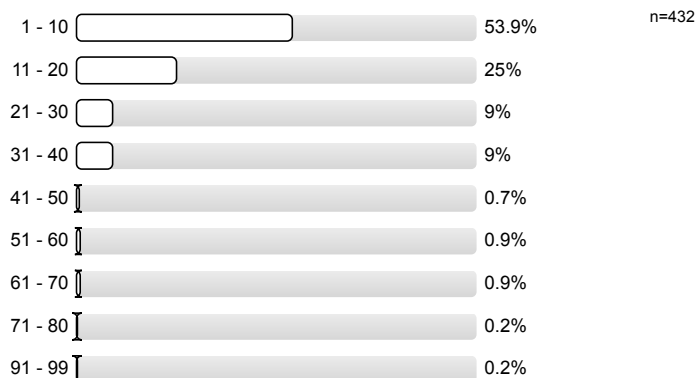
2.1) Semester in dieser Studienrichtung:



2.2) Sind Sie während des Semesters berufstätig?

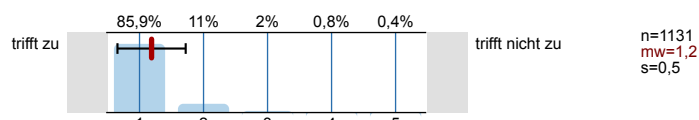


2.3) Wenn ja, in welchem Umfang (Stunden/Woche)?

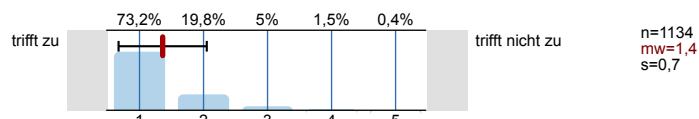


3. Die / der LehrveranstaltungsleiterIn / GruppenleiterIn

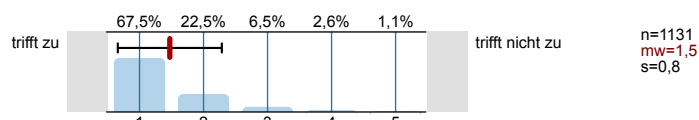
3.1) ist für die Lehrveranstaltung gut vorbereitet.



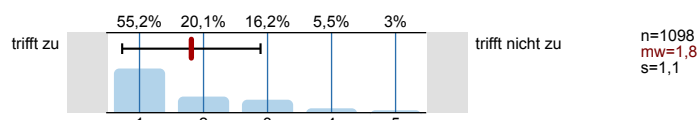
3.2) erklärt die Inhalte verständlich.



3.3) versucht, die Studierenden für den Gegenstand zu begeistern.

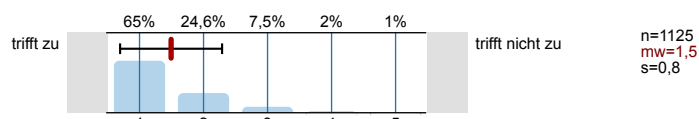


3.4) bietet den Studierenden auch außerhalb der Lehrveranstaltung die Möglichkeit zum fachlichen Austausch.

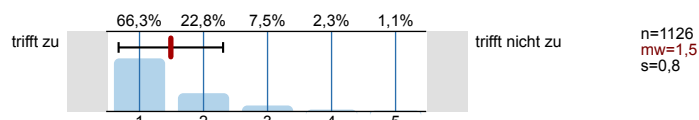


4. Fragen zur Lehrveranstaltung

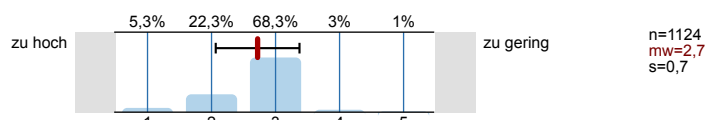
4.1) Die Lehrveranstaltung ist inhaltlich gut strukturiert.



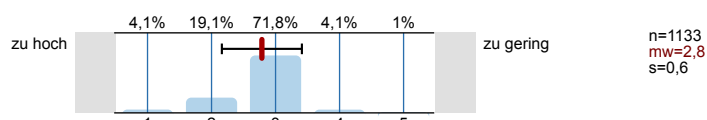
4.2) Die Lehrveranstaltung ist gut organisiert.



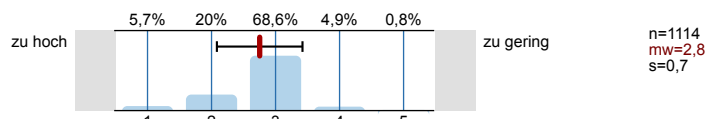
4.3) Die durch die Lehrveranstaltung an mich gestellten Anforderungen sind.



4.4) Die Geschwindigkeit des Vortrags ist



4.5) Der Arbeitsaufwand ist verglichen mit anderen Lehrveranstaltungen gleichen Typs



4.6)	Die Lehrveranstaltungsinhalte werden didaktisch gut aufbereitet.	trifft zu		trifft nicht zu	n=1111 mw=1,8 s=1
4.7)	Die Lehrveranstaltung regt zu einer vertiefenden Auseinandersetzung mit dem Thema an.	trifft zu		trifft nicht zu	n=1131 mw=1,7 s=0,9
4.8)	Unterschiedliche theoretische und methodische Ansätze werden präsentiert und diskutiert.	trifft zu		trifft nicht zu	n=1109 mw=1,9 s=1,1
Die folgenden zwei Fragen bitte nur bei prüfungsimmanenten Lehrveranstaltungen beantworten.					
4.9)	Für die Bearbeitung der Teilleistungen erhielt ich ausreichend Hilfestellungen (mündliche Erläuterungen oder schriftliche Anleitungen).	trifft zu		trifft nicht zu	n=697 mw=1,7 s=1
4.10)	Die/Der Lehrende gibt auf Beiträge und Fragen der Studierenden hilfreiches Feedback.	trifft zu		trifft nicht zu	n=717 mw=1,3 s=0,7
4.11)	Auf Fragen und Beiträge der Studierenden wird entsprechend eingegangen.	trifft zu		trifft nicht zu	n=951 mw=1,2 s=0,6
4.12)	Die Quellenangaben und Literaturempfehlungen ermöglichen eine selbständige Vertiefung in das Thema.	trifft zu		trifft nicht zu	n=935 mw=1,6 s=0,9
4.13)	Die Relevanz der behandelten Themen im Fachgebiet wurde vermittelt.	trifft zu		trifft nicht zu	n=930 mw=1,5 s=0,8
4.14)	Die Bedeutung der Lehrveranstaltung zur Erreichung der Studienziele wurde besprochen.	trifft zu		trifft nicht zu	n=919 mw=1,8 s=1
4.15)	Nur bei Vorlesungen: Ich habe eine klare Vorstellung, was mich bei der Prüfung erwartet.	trifft zu		trifft nicht zu	n=560 mw=2 s=1,1
4.16)	Der Nutzen der Lehrveranstaltung für eine spätere Berufstätigkeit ist erkennbar.	trifft zu		trifft nicht zu	n=818 mw=2 s=1,2

Profillinie

Zusammenstellung: SPL009-FB1-W18

Verwendete Werte in der Profillinie: Mittelwert

1. Universitätseinheitlicher Teil

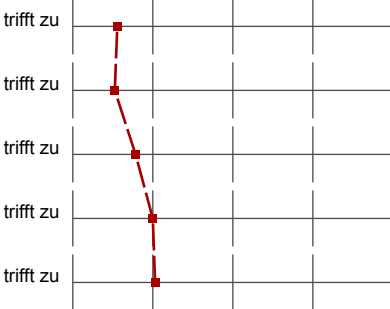
1.1) Zu Beginn der Lehrveranstaltung wurde ausreichend über Ziele, Inhalte und Beurteilungskriterien informiert.	trifft zu							trifft nicht zu	n=1123	mw=1,5	md=1,0	s=0,9
1.2) Die Inhalte der Lehrveranstaltung finde ich sehr interessant.	trifft zu							trifft nicht zu	n=1130	mw=1,5	md=1,0	s=0,8
1.3) Die Lehrveranstaltung leistet für mich einen wichtigen Beitrag zur Erreichung meiner Studienziele.	trifft zu							trifft nicht zu	n=1114	mw=1,6	md=1,0	s=0,9
1.4) Die/Den LehrveranstaltungsleiterIn empfinde ich als sehr motivierend.	trifft zu							trifft nicht zu	n=1123	mw=1,5	md=1,0	s=0,8
1.5) Gesamt gesehen halte ich die Lehrveranstaltung für	sehr gut							sehr schlecht	n=1120	mw=1,6	md=1,0	s=0,8

3. Die / der LehrveranstaltungsleiterIn / GruppenleiterIn

3.1) ist für die Lehrveranstaltung gut vorbereitet.	trifft zu							trifft nicht zu	n=1131	mw=1,2	md=1,0	s=0,5
3.2) erklärt die Inhalte verständlich.	trifft zu							trifft nicht zu	n=1134	mw=1,4	md=1,0	s=0,7
3.3) versucht, die Studierenden für den Gegenstand zu begeistern.	trifft zu							trifft nicht zu	n=1131	mw=1,5	md=1,0	s=0,8
3.4) bietet den Studierenden auch außerhalb der Lehrveranstaltung die Möglichkeit zum fachlichen Austausch.	trifft zu							trifft nicht zu	n=1098	mw=1,8	md=1,0	s=1,1

4. Fragen zur Lehrveranstaltung

4.1) Die Lehrveranstaltung ist inhaltlich gut strukturiert.	trifft zu							trifft nicht zu	n=1125	mw=1,5	md=1,0	s=0,8
4.2) Die Lehrveranstaltung ist gut organisiert.	trifft zu							trifft nicht zu	n=1126	mw=1,5	md=1,0	s=0,8
4.3) Die durch die Lehrveranstaltung an mich gestellten Anforderungen sind.	zu hoch							zu gering	n=1124	mw=2,7	md=3,0	s=0,7
4.4) Die Geschwindigkeit des Vortrags ist	zu hoch							zu gering	n=1133	mw=2,8	md=3,0	s=0,6
4.5) Der Arbeitsaufwand ist verglichen mit anderen Lehrveranstaltungen gleichen Typs	zu hoch							zu gering	n=1114	mw=2,8	md=3,0	s=0,7
4.6) Die Lehrveranstaltungsinhalte werden didaktisch gut aufbereitet.	trifft zu							trifft nicht zu	n=1111	mw=1,8	md=2,0	s=1,0
4.7) Die Lehrveranstaltung regt zu einer vertiefenden Auseinandersetzung mit dem Thema an.	trifft zu							trifft nicht zu	n=1131	mw=1,7	md=1,0	s=0,9
4.8) Unterschiedliche theoretische und methodische Ansätze werden präsentiert und diskutiert.	trifft zu							trifft nicht zu	n=1109	mw=1,9	md=1,0	s=1,1
4.9) Für die Bearbeitung der Teilleistungen erhielt ich ausreichend Hilfestellungen (mündliche Erläuterungen oder schriftliche Anleitungen).	trifft zu							trifft nicht zu	n=697	mw=1,7	md=1,0	s=1,0
4.10) Die/Der Lehrende gibt auf Beiträge und Fragen der Studierenden hilfreiches Feedback.	trifft zu							trifft nicht zu	n=717	mw=1,3	md=1,0	s=0,7
4.11) Auf Fragen und Beiträge der Studierenden wird entsprechend eingegangen.	trifft zu							trifft nicht zu	n=951	mw=1,2	md=1,0	s=0,6

4.12) Die Quellenangaben und Literaturempfehlungen ermöglichen eine selbständige Vertiefung in das Thema.	trifft zu		trifft nicht zu	n=935	mw=1,6	md=1,0	s=0,9
4.13) Die Relevanz der behandelten Themen im Fachgebiet wurde vermittelt.	trifft zu		trifft nicht zu	n=930	mw=1,5	md=1,0	s=0,8
4.14) Die Bedeutung der Lehrveranstaltung zur Erreichung der Studienziele wurde besprochen.	trifft zu		trifft nicht zu	n=919	mw=1,8	md=1,0	s=1,0
4.15) Nur bei Vorlesungen: Ich habe eine klare Vorstellung, was mich bei der Prüfung erwartet.	trifft zu		trifft nicht zu	n=560	mw=2,0	md=2,0	s=1,1
4.16) Der Nutzen der Lehrveranstaltung für eine spätere Berufstätigkeit ist erkennbar.	trifft zu		trifft nicht zu	n=818	mw=2,0	md=2,0	s=1,2