



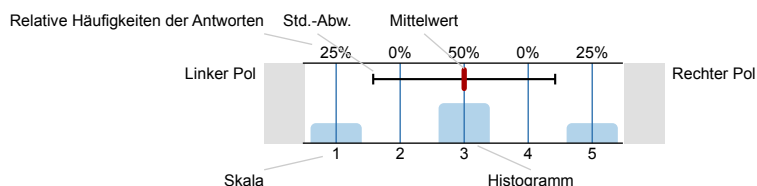
SPL011-FB2-W18

Erfasste Fragebögen = 890

Auswertungsteil der geschlossenen Fragen

Legende

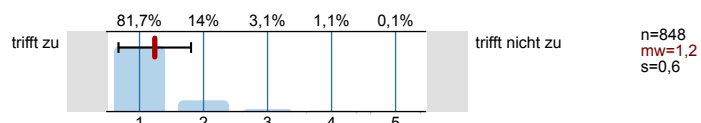
Fragestext



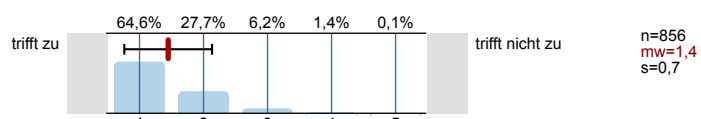
n=Anzahl
mw=Mittelwert
s=Std.-Abw.
E.=Enthaltung

1. Universitätseinheitlicher Teil

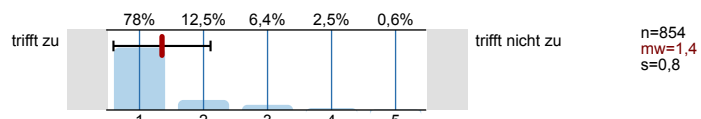
1.1) Zu Beginn der Lehrveranstaltung wurde ausreichend über Ziele, Inhalte und Beurteilungskriterien informiert.



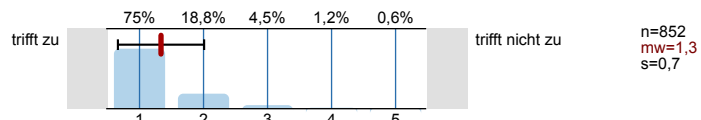
1.2) Die Inhalte der Lehrveranstaltung finde ich sehr interessant.



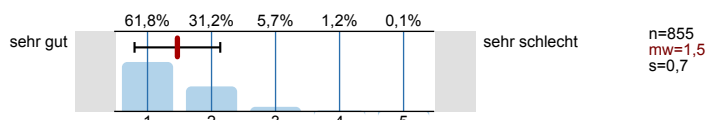
1.3) Die Lehrveranstaltung leistet für mich einen wichtigen Beitrag zur Erreichung meiner Studienziele.



1.4) Die/Den LehrveranstaltungsleiterIn empfinde ich als sehr motivierend.



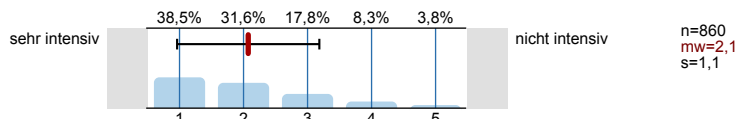
1.5) Gesamt gesehen halte ich die Lehrveranstaltung für



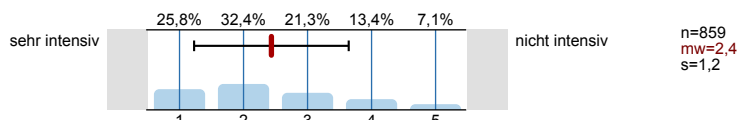
2. Studienspezifischer Fragenteil

Wie intensiv wird in dieser LV an den vorgegebenen sprachlichen Aspekten gearbeitet?

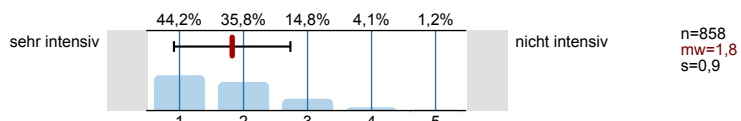
2.1) Leseverstehen



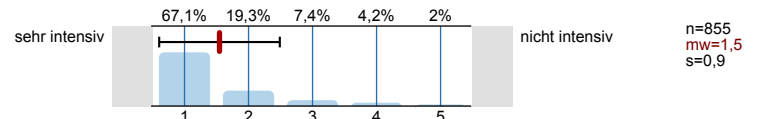
2.2) Hörverstehen



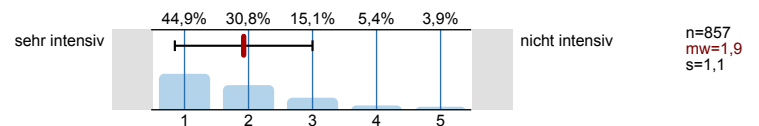
2.3) Wortschatz



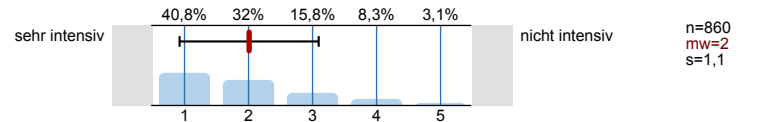
2.4) Grammatikalische Strukturen



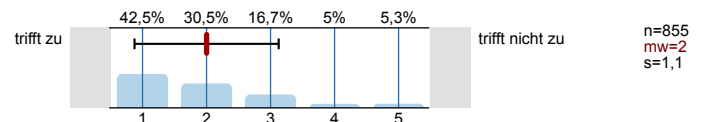
2.5) Schreiben



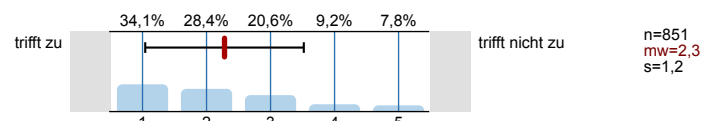
2.6) Sprechen

Konnten Sie sich in folgenden Bereichen verbessern?

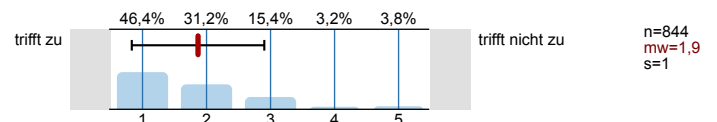
2.7) Leseverständnis



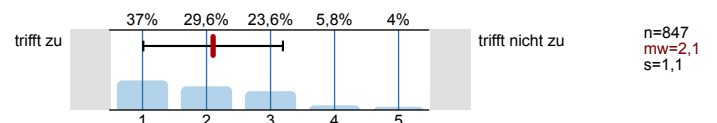
2.8) Hörverständnis



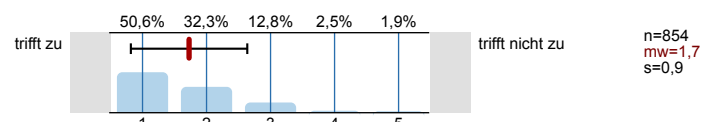
2.9) Schriftlicher Ausdruck



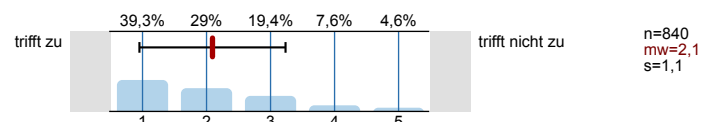
2.10) Aussprache



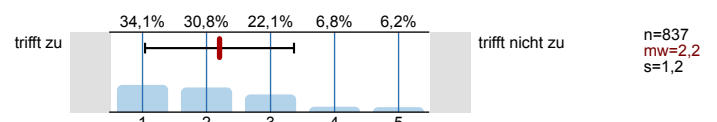
2.11) Wortschatz



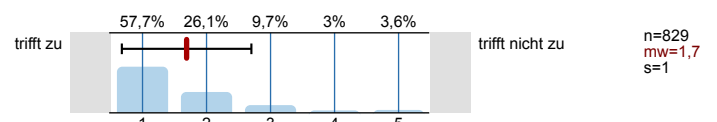
2.12) Small Talk



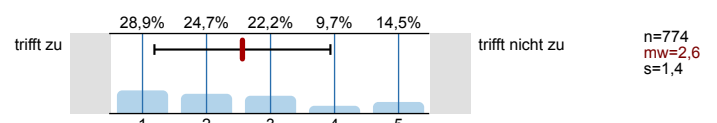
2.13) Diskussionen/Verhandlungen



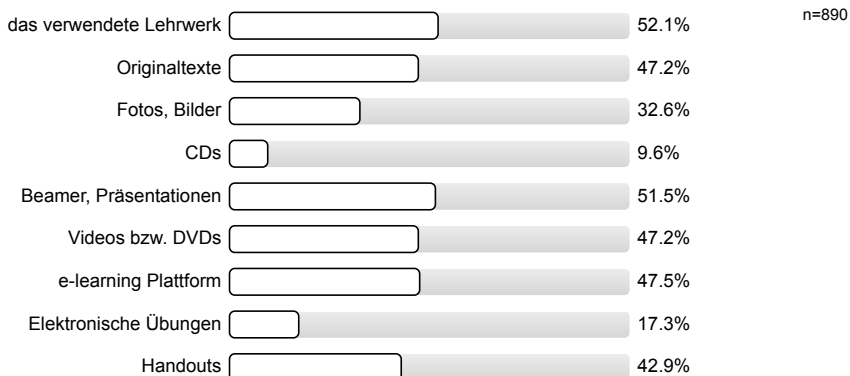
2.14) Grammatik, Rechtschreibung



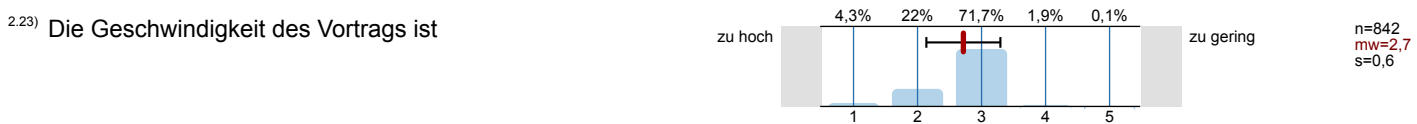
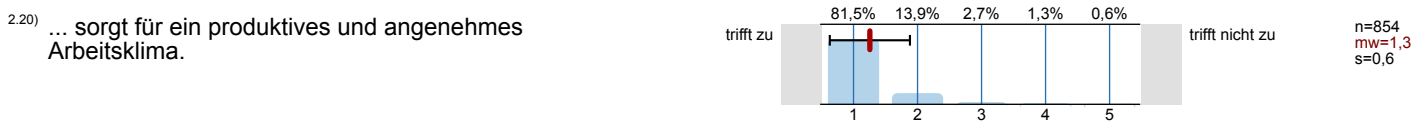
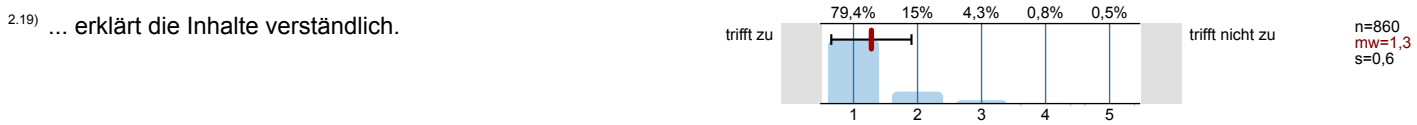
2.15) Übersetzen von Texten



2.17) Welche von den folgenden Medien und Materialien - falls in der LV eingesetzt - sind für Sie förderlich?



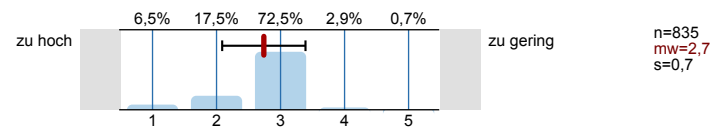
Die/Der LehrveranstaltungsleiterIn/GruppenleiterIn ...



2.28) Die durch die Lehrveranstaltung an mich gestellten Anforderungen sind



2.29) Der gesamte Arbeitsaufwand ("Workload") ist im Vergleich zu den curriculären Vorgaben (ECTS)



Profilinie

Zusammenstellung: SPL011-FB2-W18

Verwendete Werte in der Profillinie: Mittelwert

1. Universitätseinheitlicher Teil

1.1) Zu Beginn der Lehrveranstaltung wurde ausreichend über Ziele, Inhalte und Beurteilungskriterien informiert.	trifft zu								trifft nicht zu	n=848	mw=1,2	md=1,0	s=0,6
1.2) Die Inhalte der Lehrveranstaltung finde ich sehr interessant.	trifft zu								trifft nicht zu	n=856	mw=1,4	md=1,0	s=0,7
1.3) Die Lehrveranstaltung leistet für mich einen wichtigen Beitrag zur Erreichung meiner Studienziele.	trifft zu								trifft nicht zu	n=854	mw=1,4	md=1,0	s=0,8
1.4) Die/Den LehrveranstaltungsleiterIn empfinde ich als sehr motivierend.	trifft zu								trifft nicht zu	n=852	mw=1,3	md=1,0	s=0,7
1.5) Gesamt gesehen halte ich die Lehrveranstaltung für	sehr gut								sehr schlecht	n=855	mw=1,5	md=1,0	s=0,7

2. Studienspezifischer Fragenteil

2.1) Leseverstehen	sehr intensiv								nicht intensiv	n=860	mw=2,1	md=2,0	s=1,1
2.2) Hörverstehen	sehr intensiv								nicht intensiv	n=859	mw=2,4	md=2,0	s=1,2
2.3) Wortschatz	sehr intensiv								nicht intensiv	n=858	mw=1,8	md=2,0	s=0,9
2.4) Grammatikalische Strukturen	sehr intensiv								nicht intensiv	n=855	mw=1,5	md=1,0	s=0,9
2.5) Schreiben	sehr intensiv								nicht intensiv	n=857	mw=1,9	md=2,0	s=1,1
2.6) Sprechen	sehr intensiv								nicht intensiv	n=860	mw=2,0	md=2,0	s=1,1
2.7) Leseverständnis	trifft zu								trifft nicht zu	n=855	mw=2,0	md=2,0	s=1,1
2.8) Hörverständnis	trifft zu								trifft nicht zu	n=851	mw=2,3	md=2,0	s=1,2
2.9) Schriftlicher Ausdruck	trifft zu								trifft nicht zu	n=844	mw=1,9	md=2,0	s=1,0
2.10) Aussprache	trifft zu								trifft nicht zu	n=847	mw=2,1	md=2,0	s=1,1
2.11) Wortschatz	trifft zu								trifft nicht zu	n=854	mw=1,7	md=1,0	s=0,9
2.12) Small Talk	trifft zu								trifft nicht zu	n=840	mw=2,1	md=2,0	s=1,1
2.13) Diskussionen/Verhandlungen	trifft zu								trifft nicht zu	n=837	mw=2,2	md=2,0	s=1,2
2.14) Grammatik, Rechtschreibung	trifft zu								trifft nicht zu	n=829	mw=1,7	md=1,0	s=1,0
2.15) Übersetzen von Texten	trifft zu								trifft nicht zu	n=774	mw=2,6	md=2,0	s=1,4
2.18) ... ist für die Lehrveranstaltung gut vorbereitet.	trifft zu								trifft nicht zu	n=863	mw=1,1	md=1,0	s=0,4
2.19) ... erklärt die Inhalte verständlich.	trifft zu								trifft nicht zu	n=860	mw=1,3	md=1,0	s=0,6

2.20) ... sorgt für ein produktives und angenehmes Arbeitsklima.	trifft zu							trifft nicht zu	n=854	mw=1,3	md=1,0	s=0,6
2.21) ... ist im Umgang mit den Studierenden fair und korrekt.	trifft zu							trifft nicht zu	n=852	mw=1,2	md=1,0	s=0,5
2.22) ... bietet den Studierenden (z.B.: in den Sprechstunden oder per e-mail) die Möglichkeit zu lehrveranstaltungsbezogenen Fragen und	trifft zu							trifft nicht zu	n=842	mw=1,2	md=1,0	s=0,6
2.23) Die Geschwindigkeit des Vortrags ist	zu hoch							zu gering	n=842	mw=2,7	md=3,0	s=0,6
2.24) Die Quellenangaben und Literaturempfehlungen ermöglichen eine selbständige Vertiefung in das Thema.	trifft zu							trifft nicht zu	n=827	mw=2,0	md=2,0	s=1,1
2.25) Ich habe im Laufe des Semesters Feedback über meine Leistung(en) bekommen.	trifft zu							trifft nicht zu	n=842	mw=1,6	md=1,0	s=1,0
2.26) Ich selbst als StudentIn beteilige mich engagiert an der Lehrveranstaltung.	trifft zu							trifft nicht zu	n=845	mw=1,7	md=2,0	s=0,8
2.27) Ich wende ausreichend Zeit für die Vor- und Nachbereitung der Lehrveranstaltung auf.	trifft zu							trifft nicht zu	n=849	mw=1,9	md=2,0	s=0,9
2.28) Die durch die Lehrveranstaltung an mich gestellten Anforderungen sind	zu hoch							zu gering	n=845	mw=2,7	md=3,0	s=0,6
2.29) Der gesamte Arbeitsaufwand ("Workload") ist im Vergleich zu den curriculären Vorgaben (ECTS)	zu hoch							zu gering	n=835	mw=2,7	md=3,0	s=0,7