



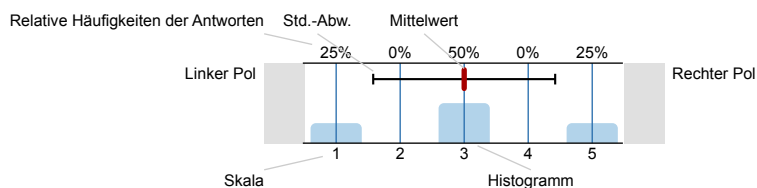
SPL020-FB3-19W

Erfasste Fragebögen = 549

Auswertungsteil der geschlossenen Fragen

Legende

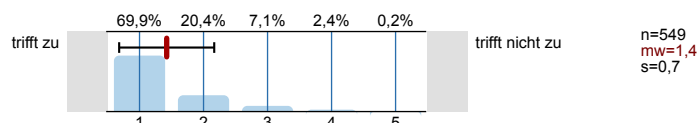
Fragestext



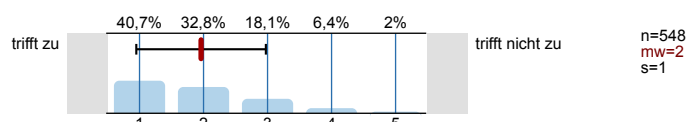
n=Anzahl
mw=Mittelwert
s=Std.-Abw.
E.=Enthaltung

1. Universitätseinheitlicher Teil

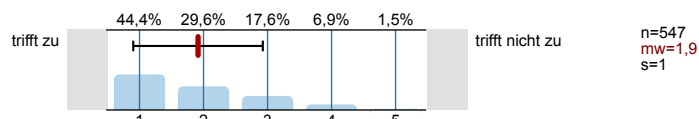
1.1) Zu Beginn der Lehrveranstaltung wurde ausreichend über Ziele, Inhalte und Beurteilungskriterien informiert.



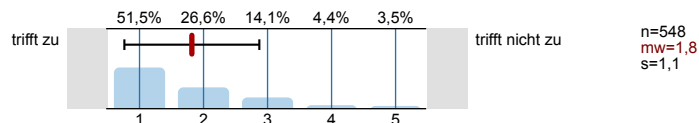
1.2) Die Inhalte der Lehrveranstaltung finde ich sehr interessant.



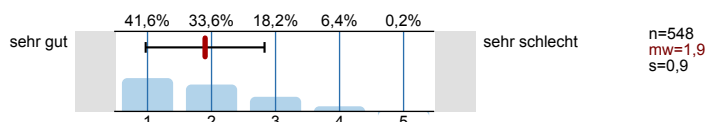
1.3) Die Lehrveranstaltung leistet für mich einen wichtigen Beitrag zur Erreichung der Studienziele.



1.4) Die/Den LehrveranstaltungsleiterIn empfinde ich als sehr motivierend.

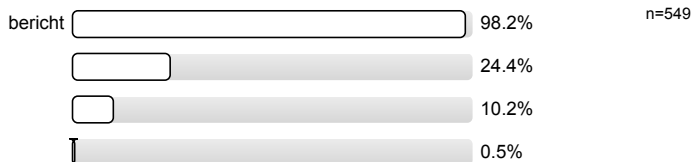


1.5) Gesamt gesehen halte ich die Lehrveranstaltung für

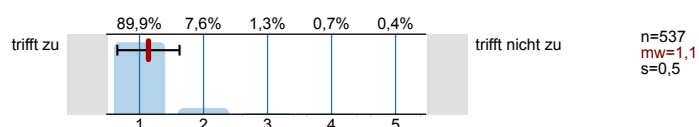


2. Fragen der Studienprogrammleitung

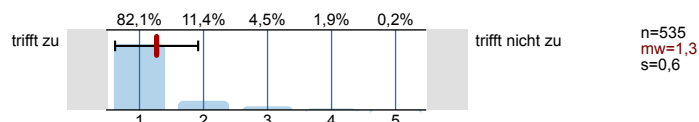
2.1) Bei welchen LehrveranstaltungsleiterInnen haben Sie Einheiten besucht bzw. Vorlesungen gehört?



2.2) Die/Der LehrveranstaltungsleiterIn **bericht** verhält sich den Studierenden gegenüber freundlich, respektvoll und kooperativ.



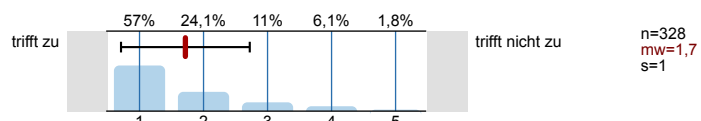
2.3) Die/Der LehrveranstaltungsleiterIn **bericht** geht auf Fragen und Interessen der Studierenden ausreichend ein.



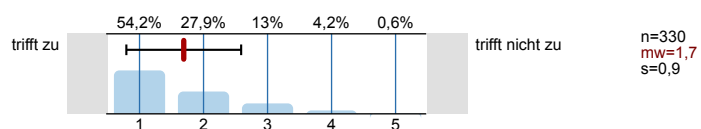
2.4) Die/Der LehrveranstaltungsleiterIn **bericht** hat folgende Einheiten gehalten:



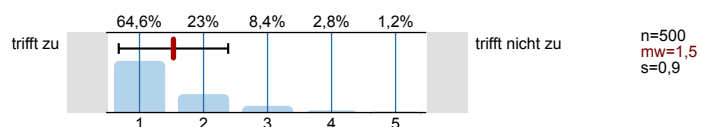
2.5) Die/Der LehrveranstaltungsleiterIn **bericht** ist ein/e gute/r Vortragende/r.



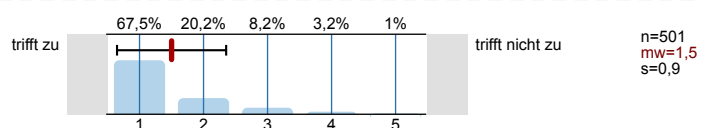
2.6) Die von der/dem LehrveranstaltungsleiterIn **bericht** zur Verfügung gestellten Unterlagen (Folien, Skriptum, Stream etc.) sind hilfreich.



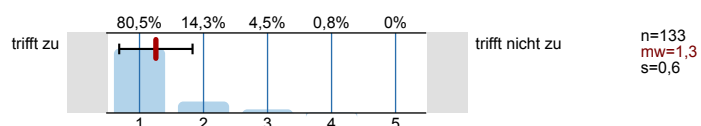
2.7) Diskussionen werden von der/dem LehrveranstaltungsleiterIn **bericht** gut geleitet (Anregung von Beiträgen, Eingehen auf Beiträge, Bremsen von VielrednerInnen).



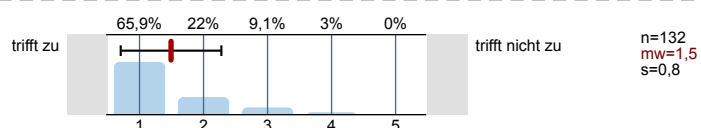
2.8) Die/Der LehrveranstaltungsleiterIn **bericht** gibt auf Beiträge von Studierenden hilfreiches Feedback.



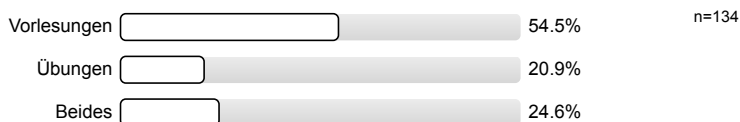
2.9) Die/Der LehrveranstaltungsleiterIn **bericht** verhält sich den Studierenden gegenüber freundlich, respektvoll und kooperativ.



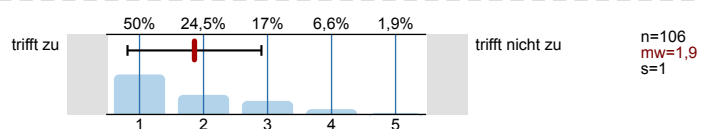
2.10) Die/Der LehrveranstaltungsleiterIn **bericht** geht auf Fragen und Interessen der Studierenden ausreichend ein.



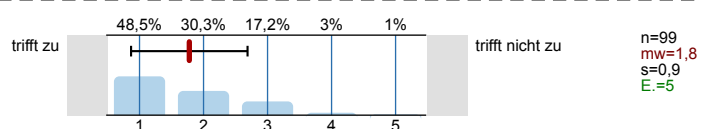
2.11) Die/Der LehrveranstaltungsleiterIn **bericht** hat folgende Einheiten gehalten:



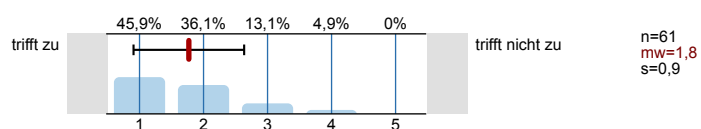
2.12) Die/Der LehrveranstaltungsleiterIn **bericht** ist ein/e gute/r Vortragende/r.



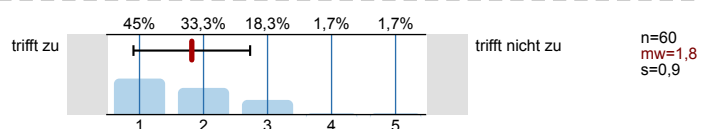
2.13) Die von der/dem LehrveranstaltungsleiterIn **bericht** zur Verfügung gestellten Unterlagen (Folien, Skriptum, Stream etc.) sind hilfreich.



2.14) Diskussionen werden von der/dem LehrveranstaltungsleiterIn **bericht** gut geleitet (Anregung von Beiträgen, Eingehen auf Beiträge, Bremsen von VielrednerInnen).



2.15) Die/Der LehrveranstaltungsleiterIn **bericht** gibt auf Beiträge von Studierenden hilfreiches Feedback.



2.16) Die/Der LehrveranstaltungsleiterIn verhält sich den Studierenden gegenüber freundlich, respektvoll und kooperativ.		trifft nicht zu n=56 mw=1,1 s=0,4
2.17) Die/Der LehrveranstaltungsleiterIn geht auf Fragen und Interessen der Studierenden ausreichend ein.		trifft nicht zu n=56 mw=1,5 s=0,8
2.18) Die/Der LehrveranstaltungsleiterIn hat folgende Einheiten gehalten:	Vorlesungen <input type="checkbox"/> 47.3% Übungen <input type="checkbox"/> 49.1% Beides <input type="checkbox"/> 3.6%	n=55
2.19) Die/Der LehrveranstaltungsleiterIn ist ein/e gute/r Vortragende/r.		trifft nicht zu n=28 mw=1,4 s=0,6
2.20) Die von der/dem LehrveranstaltungsleiterIn zur Verfügung gestellten Unterlagen (Folien, Skriptum, Stream etc.) sind hilfreich.		trifft nicht zu n=26 mw=1,6 s=0,7
2.21) Diskussionen werden von der/dem LehrveranstaltungsleiterIn gut geleitet (Anregung von Beiträgen, Eingehen auf Beiträge, Bremsen von VielrednerInnen).		trifft nicht zu n=29 mw=2,1 s=1
2.22) Die/Der LehrveranstaltungsleiterIn gibt auf Beiträge von Studierenden hilfreiches Feedback.		trifft nicht zu n=29 mw=2 s=0,9
2.23) Die/Der LehrveranstaltungsleiterIn verhält sich den Studierenden gegenüber freundlich, respektvoll und kooperativ.		trifft nicht zu n=2 mw=1 s=0
2.24) Die/Der LehrveranstaltungsleiterIn geht auf Fragen und Interessen der Studierenden ausreichend ein.		trifft nicht zu n=2 mw=1,5 s=0,7
2.25) Die/Der LehrveranstaltungsleiterIn hat folgende Einheiten gehalten:	Vorlesungen <input type="checkbox"/> 50% Übungen <input type="checkbox"/> 0% Beides <input type="checkbox"/> 50%	n=2
2.26) Die/Der LehrveranstaltungsleiterIn ist ein/e gute/r Vortragende/r.		trifft nicht zu n=2 mw=2,5 s=0,7
2.27) Die von der/dem LehrveranstaltungsleiterIn zur Verfügung gestellten Unterlagen (Folien, Skriptum, Stream etc.) sind hilfreich.		trifft nicht zu n=2 mw=1,5 s=0,7

<p>2.28) Diskussionen werden von der/dem LehrveranstaltungsleiterIn gut geleitet (Anregung von Beiträgen, Eingehen auf Beiträge, Bremsen von VielrednerInnen).</p>		<p>n=1 mw=2 s=0</p>
<p>2.29) Die/Der LehrveranstaltungsleiterIn gibt auf Beiträge von Studierenden hilfreiches Feedback.</p>		<p>n=1 mw=2 s=0</p>
<p>2.30) Durch die Lehrveranstaltung haben sich meine studienrelevanten Kompetenzen erhöht.</p>		<p>n=547 mw=1,8 s=1</p>
<p>2.31) Der inhaltliche Aufbau der Lehrveranstaltung ist gut strukturiert.</p>		<p>n=548 mw=1,7 s=1</p>
<p>2.32) Ich erhalte ausreichend Hilfestellungen (mündliche Erläuterungen oder schriftliche Anleitungen) für die Bearbeitung von Teilleistungen.</p>		<p>n=548 mw=1,8 s=1,1</p>
<p>2.33) Der Vorlesungsteil der VU bereitet angemessen auf die Übungs-Einheiten vor.</p>		<p>n=545 mw=2,2 s=1,1</p>
<p>2.34) Es finden ausreichend Diskussionen statt.</p>		<p>n=547 mw=1,7 s=1</p>
<p>2.35) Ich beteilige mich mit Wortbeiträgen an Diskussionen.</p>		<p>n=546 mw=2,4 s=1,2</p>
<p>2.36) Die Lehrveranstaltung hat mich zur weiteren Beschäftigung mit den behandelten Themengebieten angeregt.</p>		<p>n=548 mw=2,5 s=1,3</p>
<p>2.37) Für diese Lehrveranstaltung ist die Gruppengröße</p>		<p>n=549 mw=2,5 s=0,7</p>
<p>2.38) Der gesamte Arbeitsaufwand („Workload“) ist im Vergleich zu den ausgewiesenen ECTS-Punkten (1 ECTS = 25 Arbeitsstunden)</p>		<p>n=548 mw=3,3 s=0,8</p>

Profilinie

Zusammenstellung: SPL020-FB3-19W

Verwendete Werte in der Profillinie: Mittelwert

1. Universitätseinheitlicher Teil

1.1) Zu Beginn der Lehrveranstaltung wurde ausreichend über Ziele, Inhalte und Beurteilungskriterien informiert.	trifft zu							trifft nicht zu	n=549	mw=1,4	md=1,0	s=0,7
1.2) Die Inhalte der Lehrveranstaltung finde ich sehr interessant.	trifft zu							trifft nicht zu	n=548	mw=2,0	md=2,0	s=1,0
1.3) Die Lehrveranstaltung leistet für mich einen wichtigen Beitrag zur Erreichung der Studienziele.	trifft zu							trifft nicht zu	n=547	mw=1,9	md=2,0	s=1,0
1.4) Die/Den LehrveranstaltungsleiterIn empfinde ich als sehr motivierend.	trifft zu							trifft nicht zu	n=548	mw=1,8	md=1,0	s=1,1
1.5) Gesamt gesehen halte ich die Lehrveranstaltung für	sehr gut							sehr schlecht	n=548	mw=1,9	md=2,0	s=0,9

2. Fragen der Studienprogrammleitung

2.2) Die/Der LehrveranstaltungsleiterIn bericht verhält sich den Studierenden gegenüber freundlich, respektvoll und kooperativ.	trifft zu							trifft nicht zu	n=537	mw=1,1	md=1,0	s=0,5
2.3) Die/Der LehrveranstaltungsleiterIn bericht geht auf Fragen und Interessen der Studierenden ausreichend ein.	trifft zu							trifft nicht zu	n=535	mw=1,3	md=1,0	s=0,6
2.5) Die/Der LehrveranstaltungsleiterIn bericht ist ein/e gute/r Vortragende/r.	trifft zu							trifft nicht zu	n=328	mw=1,7	md=1,0	s=1,0
2.6) Die von der/dem LehrveranstaltungsleiterIn bericht zur Verfügung gestellten Unterlagen (Folien, Skriptum, Stream etc.) sind hilfreich.	trifft zu							trifft nicht zu	n=330	mw=1,7	md=1,0	s=0,9
2.7) Diskussionen werden von der/dem LehrveranstaltungsleiterIn bericht gut geleitet (Anregung von Beiträgen, Eingehen auf	trifft zu							trifft nicht zu	n=500	mw=1,5	md=1,0	s=0,9
2.8) Die/Der LehrveranstaltungsleiterIn bericht gibt auf Beiträge von Studierenden hilfreiches Feedback.	trifft zu							trifft nicht zu	n=501	mw=1,5	md=1,0	s=0,9
2.9) Die/Der LehrveranstaltungsleiterIn verhält sich den Studierenden gegenüber freundlich, respektvoll und kooperativ.	trifft zu							trifft nicht zu	n=133	mw=1,3	md=1,0	s=0,6
2.10) Die/Der LehrveranstaltungsleiterIn geht auf Fragen und Interessen der Studierenden ausreichend ein.	trifft zu							trifft nicht zu	n=132	mw=1,5	md=1,0	s=0,8
2.12) Die/Der LehrveranstaltungsleiterIn ist ein/e gute/r Vortragende/r.	trifft zu							trifft nicht zu	n=106	mw=1,9	md=1,5	s=1,0
2.13) Die von der/dem LehrveranstaltungsleiterIn zur Verfügung gestellten Unterlagen (Folien, Skriptum, Stream etc.) sind hilfreich.	trifft zu							trifft nicht zu	n=99	mw=1,8	md=2,0	s=0,9
2.14) Diskussionen werden von der/dem LehrveranstaltungsleiterIn gut geleitet (Anregung von Beiträgen, Eingehen auf	trifft zu							trifft nicht zu	n=61	mw=1,8	md=2,0	s=0,9
2.15) Die/Der LehrveranstaltungsleiterIn gibt auf Beiträge von Studierenden hilfreiches Feedback.	trifft zu							trifft nicht zu	n=60	mw=1,8	md=2,0	s=0,9
2.16) Die/Der LehrveranstaltungsleiterIn verhält sich den Studierenden gegenüber freundlich, respektvoll und kooperativ.	trifft zu							trifft nicht zu	n=56	mw=1,1	md=1,0	s=0,4
2.17) Die/Der LehrveranstaltungsleiterIn geht auf Fragen und Interessen der Studierenden ausreichend ein.	trifft zu							trifft nicht zu	n=56	mw=1,5	md=1,0	s=0,8
2.19) Die/Der LehrveranstaltungsleiterIn ist ein/e gute/r Vortragende/r.	trifft zu							trifft nicht zu	n=28	mw=1,4	md=1,0	s=0,6
2.20) Die von der/dem LehrveranstaltungsleiterIn zur Verfügung gestellten Unterlagen (Folien, Skriptum, Stream etc.) sind hilfreich.	trifft zu							trifft nicht zu	n=26	mw=1,6	md=1,0	s=0,7
2.21) Diskussionen werden von der/dem LehrveranstaltungsleiterIn gut geleitet (Anregung von Beiträgen, Eingehen auf	trifft zu							trifft nicht zu	n=29	mw=2,1	md=2,0	s=1,0

2.22) Die/Der LehrveranstaltungsleiterIn gibt auf Beiträge von Studierenden hilfreiches Feedback.	trifft zu					trifft nicht zu	n=29	mw=2,0	md=2,0	s=0,9
2.23) Die/Der LehrveranstaltungsleiterIn verhält sich den Studierenden gegenüber freundlich, respektvoll und kooperativ.	trifft zu					trifft nicht zu	n=2	mw=1,0	md=1,0	s=0,0
2.24) Die/Der LehrveranstaltungsleiterIn geht auf Fragen und Interessen der Studierenden ausreichend ein.	trifft zu					trifft nicht zu	n=2	mw=1,5	md=1,5	s=0,7
2.26) Die/Der LehrveranstaltungsleiterIn ist ein/e gute/r Vortragende/r.	trifft zu					trifft nicht zu	n=2	mw=2,5	md=2,5	s=0,7
2.27) Die von der/dem LehrveranstaltungsleiterIn zur Verfügung gestellten Unterlagen (Folien, Skriptum, Stream etc.) sind hilfreich.	trifft zu					trifft nicht zu	n=2	mw=1,5	md=1,5	s=0,7
2.28) Diskussionen werden von der/dem LehrveranstaltungsleiterIn gut geleitet (Anregung von Beiträgen, Eingehen auf	trifft zu					trifft nicht zu	n=1	mw=2,0	md=2,0	s=0,0
2.29) Die/Der LehrveranstaltungsleiterIn gibt auf Beiträge von Studierenden hilfreiches Feedback.	trifft zu					trifft nicht zu	n=1	mw=2,0	md=2,0	s=0,0
2.30) Durch die Lehrveranstaltung haben sich meine studienrelevanten Kompetenzen erhöht.	trifft zu					trifft nicht zu	n=547	mw=1,8	md=2,0	s=1,0
2.31) Der inhaltliche Aufbau der Lehrveranstaltung ist gut strukturiert.	trifft zu					trifft nicht zu	n=548	mw=1,7	md=1,0	s=1,0
2.32) Ich erhalte ausreichend Hilfestellungen (mündliche Erläuterungen oder schriftliche Anleitungen) für die Bearbeitung von	trifft zu					trifft nicht zu	n=548	mw=1,8	md=1,0	s=1,1
2.33) Der Vorlesungsteil der VU bereitet angemessen auf die Übungs-Einheiten vor.	trifft zu					trifft nicht zu	n=545	mw=2,2	md=2,0	s=1,1
2.34) Es finden ausreichend Diskussionen statt.	trifft zu					trifft nicht zu	n=547	mw=1,7	md=1,0	s=1,0
2.35) Ich beteilige mich mit Wortbeiträgen an Diskussionen.	trifft zu					trifft nicht zu	n=546	mw=2,4	md=2,0	s=1,2
2.36) Die Lehrveranstaltung hat mich zur weiteren Beschäftigung mit den behandelten Themengebieten angeregt.	trifft zu					trifft nicht zu	n=548	mw=2,5	md=2,0	s=1,3
2.37) Für diese Lehrveranstaltung ist die Gruppengröße	zu groß					zu klein	n=549	mw=2,5	md=3,0	s=0,7
2.38) Der gesamte Arbeitsaufwand („Workload“) ist im Vergleich zu den ausgewiesenen ECTS-Punkten (1 ECTS = 25 Arbeitsstunden)	zu niedrig					zu hoch	n=548	mw=3,3	md=3,0	s=0,8