



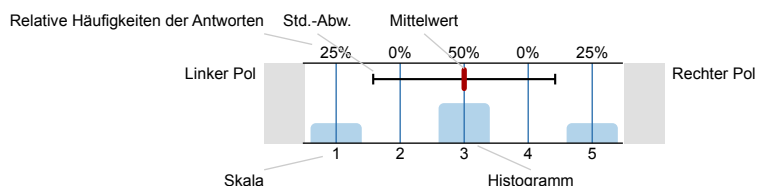
SPL027-FB1-19W

Erfasste Fragebögen = 900

Auswertungsteil der geschlossenen Fragen

Legende

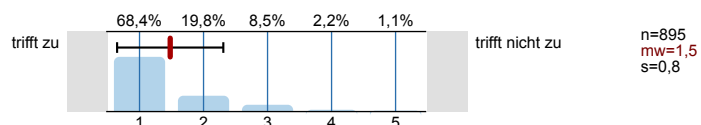
Fragestext



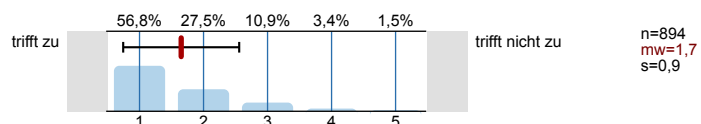
n=Anzahl
mw=Mittelwert
s=Std.-Abw.
E.=Enthaltung

1. Universitätseinheitlicher Teil

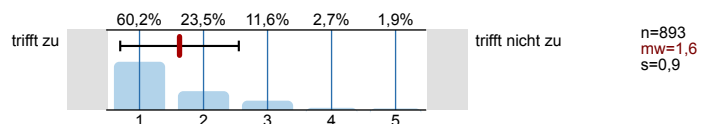
1.1) Zu Beginn der Lehrveranstaltung wurde ausreichend über Ziele, Inhalte und Beurteilungskriterien informiert.



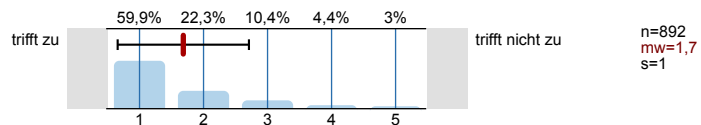
1.2) Die Inhalte der Lehrveranstaltung finde ich sehr interessant.



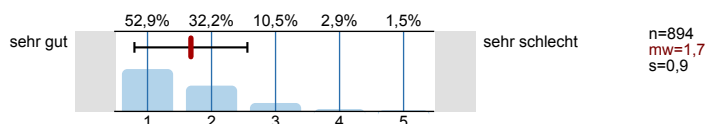
1.3) Die Lehrveranstaltung leistet für mich einen wichtigen Beitrag zur Erreichung der Studienziele.



1.4) Die/Den LehrveranstaltungsleiterIn empfinde ich als sehr motivierend.

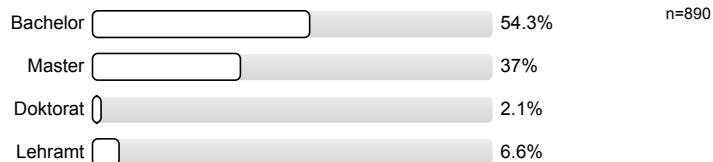


1.5) Gesamt gesehen halte ich die Lehrveranstaltung für

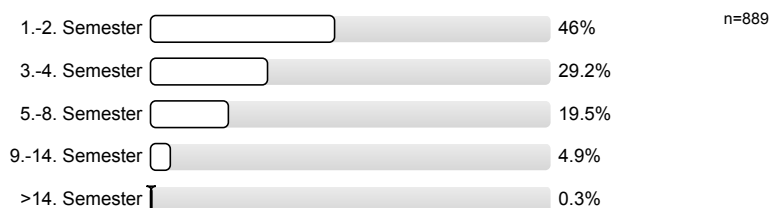


2. Fragen der Studienprogrammleitung

2.1) Angabe zur Studienrichtung:



2.2) Semester in dieser Studienrichtung:



Lehrende

| | | | | | |
|------|--|-----------|--|-----------------|--------------------------|
| 2.3) | Die Lehrenden halten die Vorlesung in der angekündigten Sprache ab. | trifft zu | | trifft nicht zu | n=886 mw=1,2 s=0,6 |
| 2.4) | Die Lehrenden sind für die Vorlesung inhaltlich gut vorbereitet. | trifft zu | | trifft nicht zu | n=891 mw=1,2 s=0,6 |
| 2.5) | Die Lehrenden sprechen verständlich und in angemessenem Tempo. | trifft zu | | trifft nicht zu | n=892 mw=1,5 s=0,8 |
| 2.6) | Die Lehrenden fassen regelmäßig den Stoff zusammen. | trifft zu | | trifft nicht zu | n=883 mw=2 s=1,1 |
| 2.7) | Die Lehrenden geben mir das Gefühl, angemessen auf die Prüfung vorbereitet zu sein. | trifft zu | | trifft nicht zu | n=879 mw=2,1 s=1,1 |
| 2.8) | Die Lehrenden sind im Umgang mit den Studierenden fair und korrekt. | trifft zu | | trifft nicht zu | n=878 mw=1,3 s=0,7 |
| 2.9) | Die Lehrenden bieten den Studierenden auch außerhalb der Vorlesung die Möglichkeit zum fachlichen Austausch. | trifft zu | | trifft nicht zu | n=854 mw=1,7 s=0,9 |

Zur Vorlesung

| | | | | | |
|-------|---|--------------|--|-----------------|--------------------------|
| 2.10) | Die Vorlesung ist inhaltlich gut strukturiert. | trifft zu | | trifft nicht zu | n=883 mw=1,5 s=0,9 |
| 2.11) | Die Vorlesung baut auf bisher im Studium gelehrt Inhalte und Kompetenzen auf. | trifft zu | | trifft nicht zu | n=866 mw=1,6 s=1 |
| 2.13) | Inhalte aus anderen Vorlesung wurden unnötig wiederholt. | trifft zu | | trifft nicht zu | n=878 mw=4,4 s=1 |
| 2.14) | Der gesamte Arbeitsaufwand ("Workload") ist im Vergleich zu den curricularen Vorgaben | viel niedrig | | viel hoch | n=874 mw=3,2 s=0,7 |
| 2.15) | Für Vorlesungen mit mehreren Vortragenden: Die Inhalte der einzelnen Lehrenden sind gut aufeinander abgestimmt. | trifft zu | | trifft nicht zu | n=526 mw=1,9 s=1 |

Wie werden Sie sich auf die Prüfung vorbereiten?

| | | | | | |
|-------|--|-----------|--|-----------------|--------------------------|
| 2.16) | ... durch regelmäßigen Besuch oder Studium von audio-visuellen Mitschnitten der Vorlesung. | trifft zu | | trifft nicht zu | n=872 mw=1,7 s=1,2 |
|-------|--|-----------|--|-----------------|--------------------------|

Profilinie

Zusammenstellung: SPL027-FB1-19W



Verwendete Werte in der Profillinie: Mittelwert

1. Universitätseinheitlicher Teil

| | | | | | | | | | | | | |
|--|-----------|--|--|--|--|--|--|-----------------|-------|--------|--------|-------|
| 1.1) Zu Beginn der Lehrveranstaltung wurde ausreichend über Ziele, Inhalte und Beurteilungskriterien informiert. | trifft zu | | | | | | | trifft nicht zu | n=895 | mw=1,5 | md=1,0 | s=0,8 |
| 1.2) Die Inhalte der Lehrveranstaltung finde ich sehr interessant. | trifft zu | | | | | | | trifft nicht zu | n=894 | mw=1,7 | md=1,0 | s=0,9 |
| 1.3) Die Lehrveranstaltung leistet für mich einen wichtigen Beitrag zur Erreichung der Studienziele. | trifft zu | | | | | | | trifft nicht zu | n=893 | mw=1,6 | md=1,0 | s=0,9 |
| 1.4) Die/Den LehrveranstaltungsleiterIn empfinde ich als sehr motivierend. | trifft zu | | | | | | | trifft nicht zu | n=892 | mw=1,7 | md=1,0 | s=1,0 |
| 1.5) Gesamt gesehen halte ich die Lehrveranstaltung für | sehr gut | | | | | | | sehr schlecht | n=894 | mw=1,7 | md=1,0 | s=0,9 |

2. Fragen der Studienprogrammleitung

| | | | | | | | | | | | | |
|---|--------------|--|--|--|--|--|--|-----------------|-------|--------|--------|-------|
| 2.3) Die Lehrenden halten die Vorlesung in der angekündigten Sprache ab. | trifft zu | | | | | | | trifft nicht zu | n=886 | mw=1,2 | md=1,0 | s=0,6 |
| 2.4) Die Lehrenden sind für die Vorlesung inhaltlich gut vorbereitet. | trifft zu | | | | | | | trifft nicht zu | n=891 | mw=1,2 | md=1,0 | s=0,6 |
| 2.5) Die Lehrenden sprechen verständlich und in angemessenem Tempo. | trifft zu | | | | | | | trifft nicht zu | n=892 | mw=1,5 | md=1,0 | s=0,8 |
| 2.6) Die Lehrenden fassen regelmäßig den Stoff zusammen. | trifft zu | | | | | | | trifft nicht zu | n=883 | mw=2,0 | md=2,0 | s=1,1 |
| 2.7) Die Lehrenden geben mir das Gefühl, angemessen auf die Prüfung vorbereitet zu sein. | trifft zu | | | | | | | trifft nicht zu | n=879 | mw=2,1 | md=2,0 | s=1,1 |
| 2.8) Die Lehrenden sind im Umgang mit den Studierenden fair und korrekt. | trifft zu | | | | | | | trifft nicht zu | n=878 | mw=1,3 | md=1,0 | s=0,7 |
| 2.9) Die Lehrenden bieten den Studierenden auch außerhalb der Vorlesung die Möglichkeit zum fachlichen Austausch. | trifft zu | | | | | | | trifft nicht zu | n=854 | mw=1,7 | md=1,0 | s=0,9 |
| 2.10) Die Vorlesung ist inhaltlich gut strukturiert. | trifft zu | | | | | | | trifft nicht zu | n=883 | mw=1,5 | md=1,0 | s=0,9 |
| 2.11) Die Vorlesung baut auf bisher im Studium gelehrt Inhalte und Kompetenzen auf. | trifft zu | | | | | | | trifft nicht zu | n=866 | mw=1,6 | md=1,0 | s=1,0 |
| 2.13) Inhalte aus anderen Vorlesung wurden unnötig wiederholt. | trifft zu | | | | | | | trifft nicht zu | n=878 | mw=4,4 | md=5,0 | s=1,0 |
| 2.14) Der gesamte Arbeitsaufwand ("Workload") ist im Vergleich zu den curricularen Vorgaben | viel niedrig | | | | | | | viel hoch | n=874 | mw=3,2 | md=3,0 | s=0,7 |
| 2.15) Für Vorlesungen mit mehreren Vortragenden: Die Inhalte der einzelnen Lehrenden sind gut aufeinander abgestimmt. | trifft zu | | | | | | | trifft nicht zu | n=526 | mw=1,9 | md=2,0 | s=1,0 |
| 2.16) ... durch regelmäßigen Besuch oder Studium von audio-visuellen Mitschnitten der Vorlesung. | trifft zu | | | | | | | trifft nicht zu | n=872 | mw=1,7 | md=1,0 | s=1,2 |
| 2.17) ... durch das Studium der LV-Unterlagen und von Mitschriften. | trifft zu | | | | | | | trifft nicht zu | n=878 | mw=1,3 | md=1,0 | s=0,7 |
| 2.18) ... durch das Studium wissenschaftlicher Literatur. | trifft zu | | | | | | | trifft nicht zu | n=864 | mw=3,0 | md=3,0 | s=1,4 |
| 2.19) ... durch Lernen zusammen mit anderen Studierenden. | trifft zu | | | | | | | trifft nicht zu | n=869 | mw=3,1 | md=3,0 | s=1,5 |
| 2.20) Lernbehelfe werden von den Lehrenden zeitgerecht zur Verfügung gestellt. | trifft zu | | | | | | | trifft nicht zu | n=864 | mw=1,7 | md=1,0 | s=1,2 |

| | | | | | | | |
|--|-----------|---|-----------------|-------|--------|--------|-------|
| 2.21) erleichtern mir die Aneignung und das Verständnis der Inhalte der Vorlesung. | trifft zu |  | trifft nicht zu | n=850 | mw=1,7 | md=1,0 | s=1,0 |
| 2.22) stellen eine hilfreiche Unterstützung bei der Prüfungsvorbereitung dar. | trifft zu |  | trifft nicht zu | n=840 | mw=1,6 | md=1,0 | s=1,0 |