



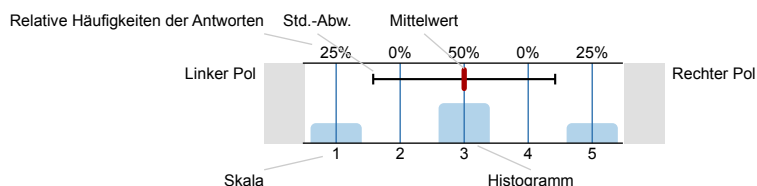
# SPL028-FB1-19W

Erfasste Fragebögen = 195

## Auswertungsteil der geschlossenen Fragen

### Legende

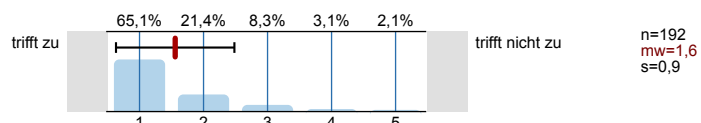
Fragestext



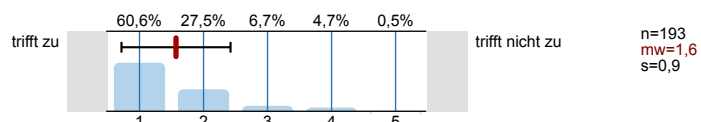
n=Anzahl  
mw=Mittelwert  
s=Std.-Abw.  
E.=Enthaltung

### 1. Universitätseinheitlicher Teil

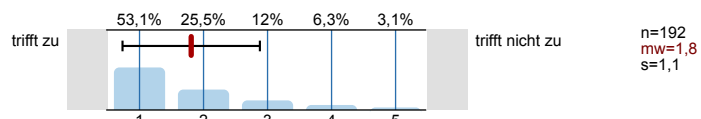
1.1) Zu Beginn der Lehrveranstaltung wurde ausreichend über Ziele, Inhalte und Beurteilungskriterien informiert.



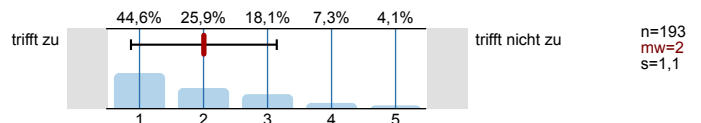
1.2) Die Inhalte der Lehrveranstaltung finde ich sehr interessant.



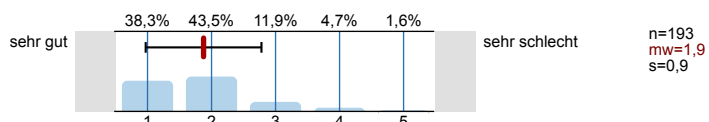
1.3) Die Lehrveranstaltung leistet für mich einen wichtigen Beitrag zur Erreichung der Studienziele.



1.4) Die/Den LehrveranstaltungsleiterIn empfinde ich als sehr motivierend.



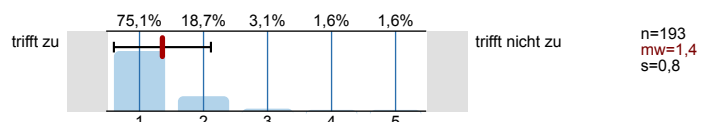
1.5) Gesamt gesehen halte ich die Lehrveranstaltung für



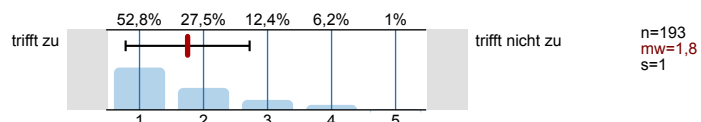
### 2. Fragen der Studienprogrammleitung

#### Die Lehrenden ...

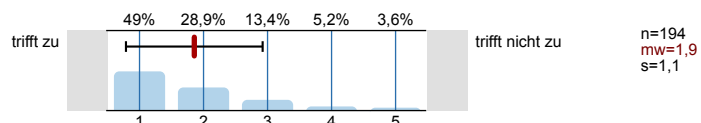
2.1) sind für die LV gut vorbereitet.



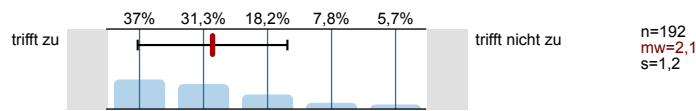
2.2) erklären die Inhalte verständlich.



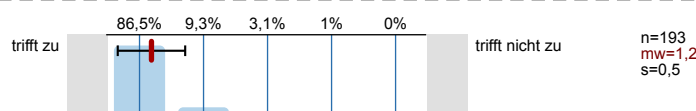
2.3) versuchen die Studierenden für den Gegenstand zu begeistern.



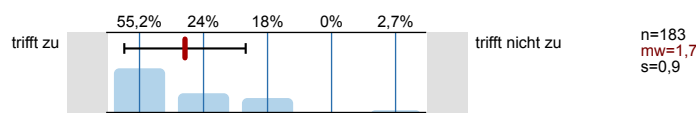
2.4) fassen regelmäßig den Stoff zusammen.



2.5) sind im Umgang mit den Studierenden fair und korrekt.

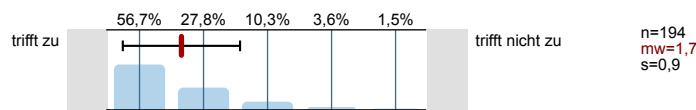


2.6) bieten den Studierenden auch außerhalb der LV die Möglichkeit zum fachlichen Austausch.

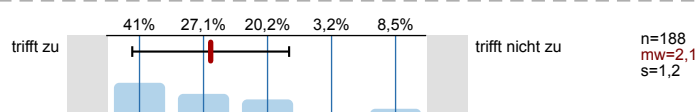


**Zur Lehrveranstaltung**

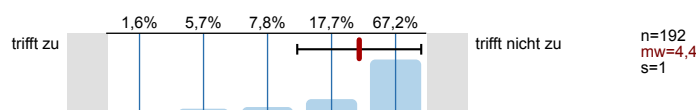
2.7) Die LV ist inhaltlich gut strukturiert.



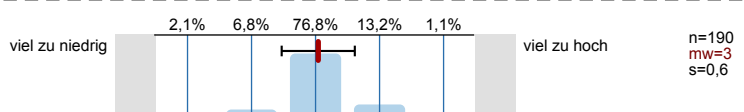
2.8) Die LV baut auf bisher im Studium gelehrt Inhalten und Kompetenzen auf.



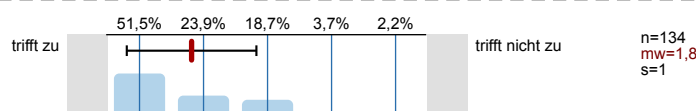
2.10) Inhalte aus anderen LVs wurden unnötig wiederholt.



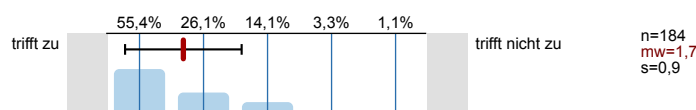
2.12) Der gesamte Arbeitsaufwand (ECTS) ist im Vergleich zu den curricularen Vorgaben



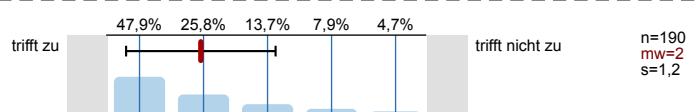
2.13) Für LVs mit mehreren Vortragenden: Die Inhalte der einzelnen Vortragenden sind gut aufeinander abgestimmt.



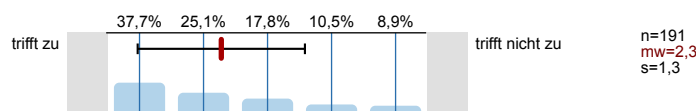
2.14) Während der gesamten LV wurde eine adäquate Betreuung durch die Lehrenden gewährleistet.



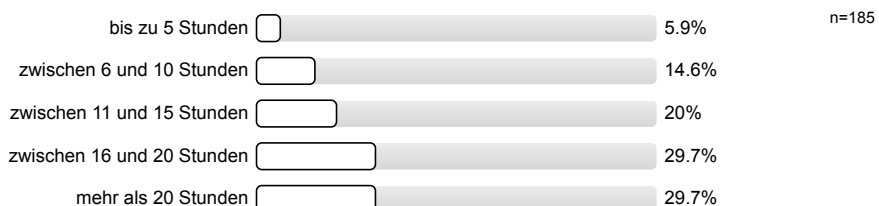
2.15) Ich habe das Gefühl, von den Lehrenden angemessen auf die Prüfung vorbereitet zu werden.



2.16) Ich habe eine klare Vorstellung, was mich bei der Prüfung erwartet.

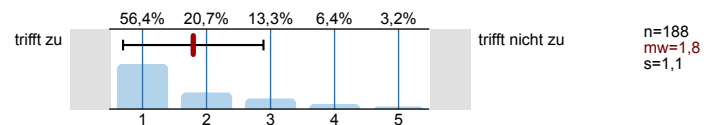


2.17) Wie viel Zeit haben bzw. werden Sie auf die Prüfungsvorbereitung verwenden (exklusive des allfälligen Besuches der VO)?

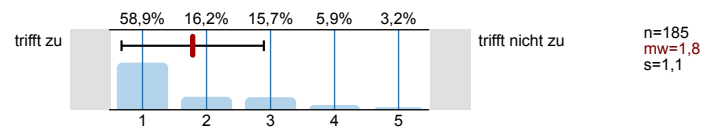


**Die angebotenen Lernbehelfe (eLearningAnteile, Skripten, ...)**

2.18) erleichtern mir die Aneignung und das Verständnis der Inhalte der LV.



2.19) stellen eine hilfreiche Unterstützung bei der Prüfungsvorbereitung dar.



# Profillinie

Zusammenstellung: SPL028-FB1-19W

Verwendete Werte in der Profillinie: Mittelwert

## 1. Universitätseinheitlicher Teil

1.1) Zu Beginn der Lehrveranstaltung wurde ausreichend über Ziele, Inhalte und Beurteilungskriterien informiert.	trifft zu								trifft nicht zu	n=192	mw=1,6	md=1,0	s=0,9
1.2) Die Inhalte der Lehrveranstaltung finde ich sehr interessant.	trifft zu								trifft nicht zu	n=193	mw=1,6	md=1,0	s=0,9
1.3) Die Lehrveranstaltung leistet für mich einen wichtigen Beitrag zur Erreichung der Studienziele.	trifft zu								trifft nicht zu	n=192	mw=1,8	md=1,0	s=1,1
1.4) Die/Den LehrveranstaltungsleiterIn empfinde ich als sehr motivierend.	trifft zu								trifft nicht zu	n=193	mw=2,0	md=2,0	s=1,1
1.5) Gesamt gesehen halte ich die Lehrveranstaltung für	sehr gut								sehr schlecht	n=193	mw=1,9	md=2,0	s=0,9

## 2. Fragen der Studienprogrammleitung

2.1) sind für die LV gut vorbereitet.	trifft zu								trifft nicht zu	n=193	mw=1,4	md=1,0	s=0,8
2.2) erklären die Inhalte verständlich.	trifft zu								trifft nicht zu	n=193	mw=1,8	md=1,0	s=1,0
2.3) versuchen die Studierenden für den Gegenstand zu begeistern.	trifft zu								trifft nicht zu	n=194	mw=1,9	md=2,0	s=1,1
2.4) fassen regelmäßig den Stoff zusammen.	trifft zu								trifft nicht zu	n=192	mw=2,1	md=2,0	s=1,2
2.5) sind im Umgang mit den Studierenden fair und korrekt.	trifft zu								trifft nicht zu	n=193	mw=1,2	md=1,0	s=0,5
2.6) bieten den Studierenden auch außerhalb der LV die Möglichkeit zum fachlichen Austausch.	trifft zu								trifft nicht zu	n=183	mw=1,7	md=1,0	s=0,9
2.7) Die LV ist inhaltlich gut strukturiert.	trifft zu								trifft nicht zu	n=194	mw=1,7	md=1,0	s=0,9
2.8) Die LV baut auf bisher im Studium gelehrt Inhalten und Kompetenzen auf.	trifft zu								trifft nicht zu	n=188	mw=2,1	md=2,0	s=1,2
2.10) Inhalte aus anderen LVs wurden unnötig wiederholt.	trifft zu								trifft nicht zu	n=192	mw=4,4	md=5,0	s=1,0
2.12) Der gesamte Arbeitsaufwand (ECTS) ist im Vergleich zu den curriculairen Vorgaben	viel zu niedrig								viel zu hoch	n=190	mw=3,0	md=3,0	s=0,6
2.13) Für LVs mit mehreren Vortragenden: Die Inhalte der einzelnen Vortragenden sind gut aufeinander abgestimmt.	trifft zu								trifft nicht zu	n=134	mw=1,8	md=1,0	s=1,0
2.14) Während der gesamten LV wurde eine adäquate Betreuung durch die Lehrenden gewährleistet.	trifft zu								trifft nicht zu	n=184	mw=1,7	md=1,0	s=0,9
2.15) Ich habe das Gefühl, von den Lehrenden angemessen auf die Prüfung vorbereitet zu werden.	trifft zu								trifft nicht zu	n=190	mw=2,0	md=2,0	s=1,2
2.16) Ich habe eine klare Vorstellung, was mich bei der Prüfung erwartet.	trifft zu								trifft nicht zu	n=191	mw=2,3	md=2,0	s=1,3
2.18) erleichtern mir die Aneignung und das Verständnis der Inhalte der LV.	trifft zu								trifft nicht zu	n=188	mw=1,8	md=1,0	s=1,1
2.19) stellen eine hilfreiche Unterstützung bei der Prüfungsvorbereitung dar.	trifft zu								trifft nicht zu	n=185	mw=1,8	md=1,0	s=1,1