



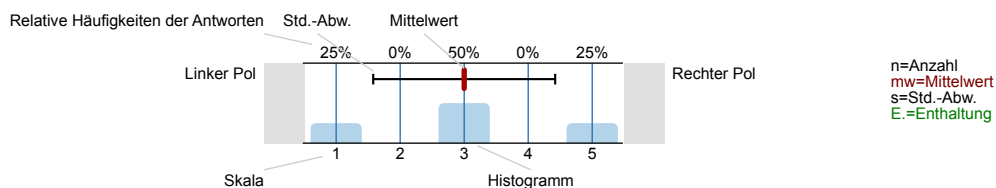
SPL032-FB1-19W

Erfasste Fragebögen = 1561

Auswertungsteil der geschlossenen Fragen

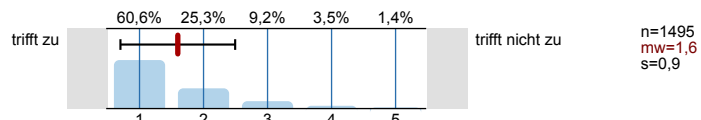
Legende

Fragestext

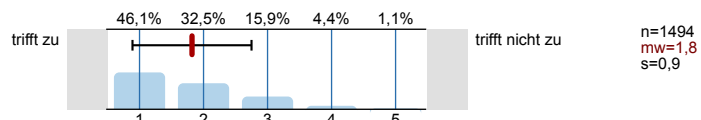


1. Universitätseinheitlicher Teil

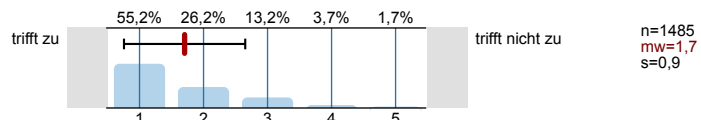
1.1) Zu Beginn der Lehrveranstaltung wurde ausreichend über Ziele, Inhalte und Beurteilungskriterien informiert.



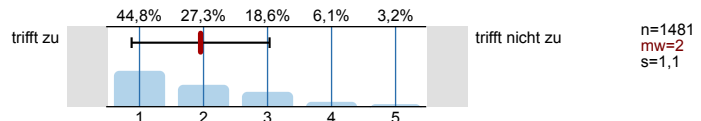
1.2) Die Inhalte der Lehrveranstaltung finde ich sehr interessant.



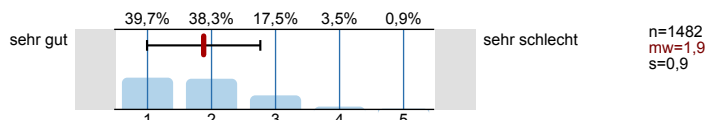
1.3) Die Lehrveranstaltung leistet für mich einen wichtigen Beitrag zur Erreichung der Studienziele.



1.4) Die/Den LehrveranstaltungsleiterIn empfinde ich als sehr motivierend.

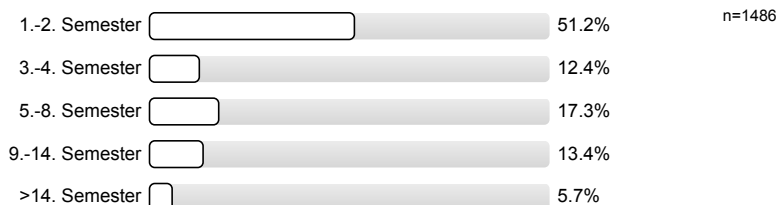


1.5) Gesamt gesehen halte ich die Lehrveranstaltung für



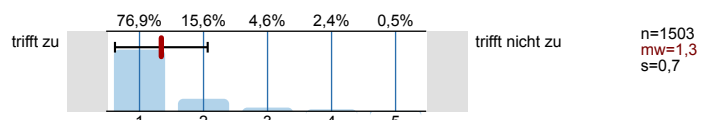
2. Studienspezifischer Fragenteil

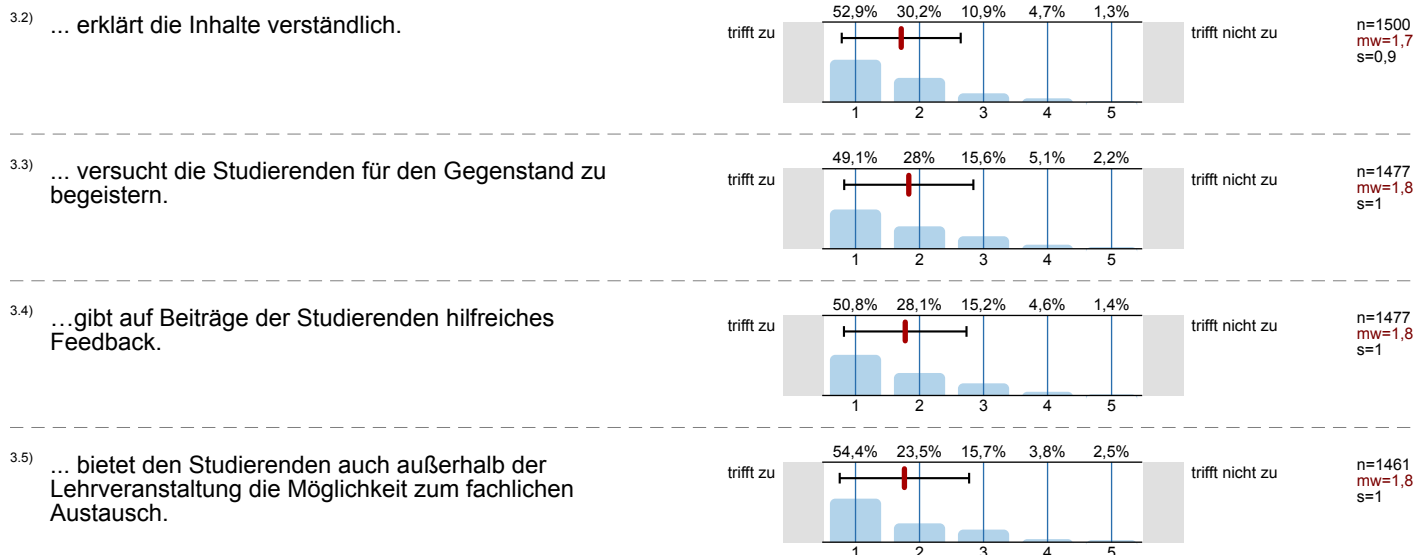
2.1) Semester in dieser Studienrichtung



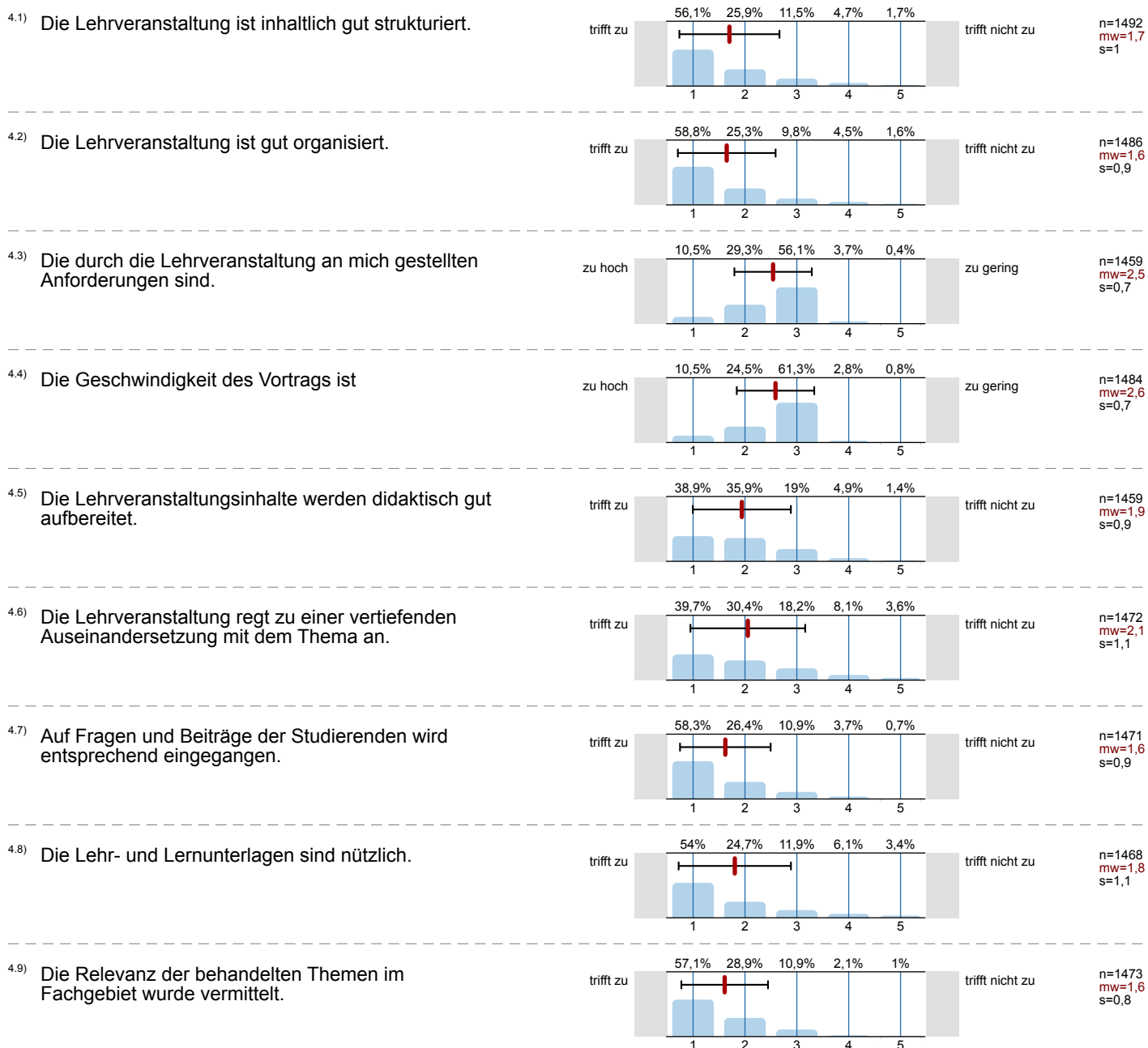
3. Der / die LehrveranstaltungsleiterInnen / GruppenleiterInnen ...

3.1) ... ist für die Lehrveranstaltung gut vorbereitet.





4. Fragen zur Lehrveranstaltung



Profillinie

Zusammenstellung: SPL032-FB1-19W

Verwendete Werte in der Profillinie: Mittelwert

1. Universitätseinheitlicher Teil

1.1) Zu Beginn der Lehrveranstaltung wurde ausreichend über Ziele, Inhalte und Beurteilungskriterien informiert.	trifft zu							trifft nicht zu	n=1495	mw=1,6	md=1,0	s=0,9
1.2) Die Inhalte der Lehrveranstaltung finde ich sehr interessant.	trifft zu							trifft nicht zu	n=1494	mw=1,8	md=2,0	s=0,9
1.3) Die Lehrveranstaltung leistet für mich einen wichtigen Beitrag zur Erreichung der Studienziele.	trifft zu							trifft nicht zu	n=1485	mw=1,7	md=1,0	s=0,9
1.4) Die/Den LehrveranstaltungsleiterIn empfinde ich als sehr motivierend.	trifft zu							trifft nicht zu	n=1481	mw=2,0	md=2,0	s=1,1
1.5) Gesamt gesehen halte ich die Lehrveranstaltung für	sehr gut							sehr schlecht	n=1482	mw=1,9	md=2,0	s=0,9

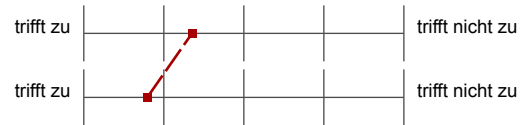
3. Der / die LehrveranstaltungsleiterInnen / GruppenleiterInnen ...

3.1) ... ist für die Lehrveranstaltung gut vorbereitet.	trifft zu							trifft nicht zu	n=1503	mw=1,3	md=1,0	s=0,7
3.2) ... erklärt die Inhalte verständlich.	trifft zu							trifft nicht zu	n=1500	mw=1,7	md=1,0	s=0,9
3.3) ... versucht die Studierenden für den Gegenstand zu begeistern.	trifft zu							trifft nicht zu	n=1477	mw=1,8	md=2,0	s=1,0
3.4) ... gibt auf Beiträge der Studierenden hilfreiches Feedback.	trifft zu							trifft nicht zu	n=1477	mw=1,8	md=1,0	s=1,0
3.5) ... bietet den Studierenden auch außerhalb der Lehrveranstaltung die Möglichkeit zum fachlichen Austausch.	trifft zu							trifft nicht zu	n=1461	mw=1,8	md=1,0	s=1,0

4. Fragen zur Lehrveranstaltung

4.1) Die Lehrveranstaltung ist inhaltlich gut strukturiert.	trifft zu							trifft nicht zu	n=1492	mw=1,7	md=1,0	s=1,0
4.2) Die Lehrveranstaltung ist gut organisiert.	trifft zu							trifft nicht zu	n=1486	mw=1,6	md=1,0	s=0,9
4.3) Die durch die Lehrveranstaltung an mich gestellten Anforderungen sind.	zu hoch							zu gering	n=1459	mw=2,5	md=3,0	s=0,7
4.4) Die Geschwindigkeit des Vortrags ist	zu hoch							zu gering	n=1484	mw=2,6	md=3,0	s=0,7
4.5) Die Lehrveranstaltungsinhalte werden didaktisch gut aufbereitet.	trifft zu							trifft nicht zu	n=1459	mw=1,9	md=2,0	s=0,9
4.6) Die Lehrveranstaltung regt zu einer vertiefenden Auseinandersetzung mit dem Thema an.	trifft zu							trifft nicht zu	n=1472	mw=2,1	md=2,0	s=1,1
4.7) Auf Fragen und Beiträge der Studierenden wird entsprechend eingegangen.	trifft zu							trifft nicht zu	n=1471	mw=1,6	md=1,0	s=0,9
4.8) Die Lehr- und Lernunterlagen sind nützlich.	trifft zu							trifft nicht zu	n=1468	mw=1,8	md=1,0	s=1,1
4.9) Die Relevanz der behandelten Themen im Fachgebiet wurde vermittelt.	trifft zu							trifft nicht zu	n=1473	mw=1,6	md=1,0	s=0,8
4.10) Die Bedeutung der Lehrveranstaltung zur Erreichung der Studienziele wurde besprochen.	trifft zu							trifft nicht zu	n=1479	mw=1,7	md=1,0	s=0,9

4.11) Ich habe eine klare Vorstellung davon, was mich bei der Prüfung erwartet.



n=1464 mw=2,4 md=2,0 s=1,3

4.12) Der Nutzen der Lehrveranstaltung für eine spätere Berufstätigkeit ist erkennbar.



n=1467 mw=1,8 md=1,0 s=1,0