



## SPL003-FB4-20W

Erfasste Fragebögen = 2935

## Auswertungsteil der geschlossenen Fragen

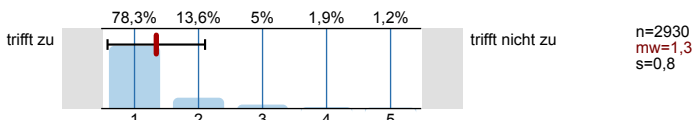
## Legende

Fragestext

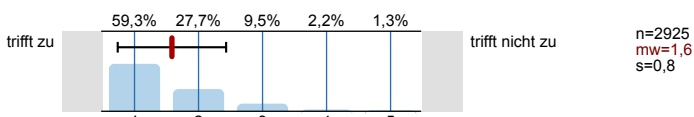


## 1. Universitätseinheitlicher Teil

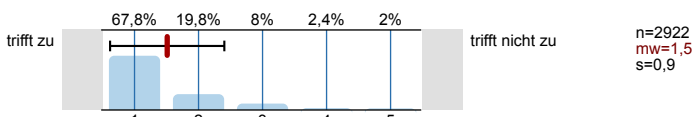
- 1.1) Zu Beginn der Lehrveranstaltung wurde ausreichend über Ziele, Inhalte und Beurteilungskriterien informiert.



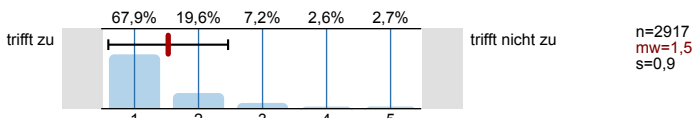
- 1.2) Die Inhalte der Lehrveranstaltung finde ich sehr interessant.



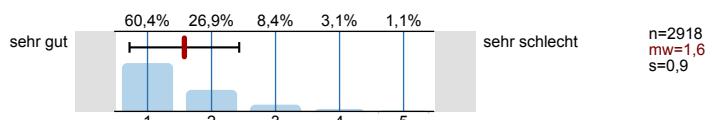
- 1.3) Die Lehrveranstaltung leistet für mich einen wichtigen Beitrag zur Erreichung meiner Studienziele.



- 1.4) Die\*Den Lehrveranstaltungsleiter\*in empfinde ich als sehr motivierend.

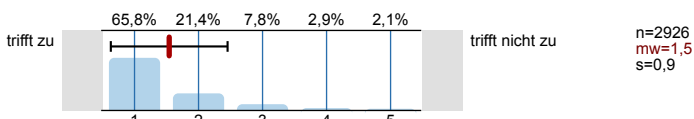


- 1.5) Gesamt gesehen halte ich die Lehrveranstaltung für

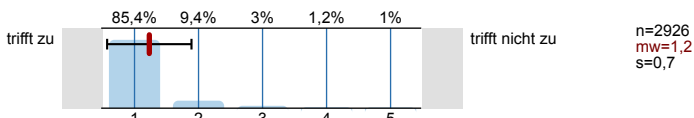


## 2. Fragen der Studienprogrammleitung

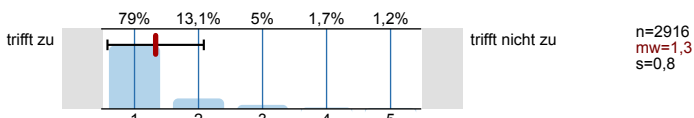
- 2.1) Die Übung ist inhaltlich gut strukturiert.



- 2.2) Die\*Der Übungsleiter\*in ist gut vorbereitet.

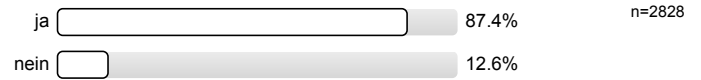


- 2.3) Die Teilnehmer\*innen werden zur laufenden aktiven Mitarbeit angeregt.

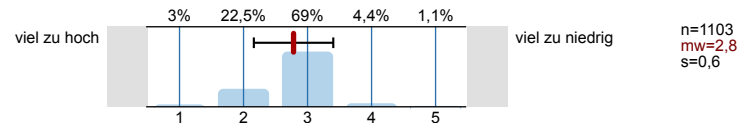


<p>2.4) Die*Der Übungsleiter*in geht auf die Beiträge der Teilnehmer/innen ein und kann sie in den Übungsablauf einbeziehen.</p>		<p>trifft nicht zu</p> <p>n=2922 mw=1,3 s=0,7</p>
<p>2.5) Auch komplizierte Fälle werden klar und verständlich erklärt.</p>		<p>trifft nicht zu</p> <p>n=2920 mw=1,6 s=0,9</p>
<p>2.6) Es gab ausreichend Interaktions- und Kommunikationsphasen (Online oder vor Ort).</p>		<p>trifft nicht zu</p> <p>n=2910 mw=1,5 s=0,9</p>
<p>2.7) Bei hybrid und digital durchgeführten LVen: Die online anwesenden Studierenden konnten sich gut an den Diskussionen beteiligen.</p>		<p>trifft nicht zu</p> <p>n=2821 mw=1,7 s=1,1</p>
<p>2.8) Es besteht ausreichend Frage- und Diskussionsmöglichkeit zur Vertiefung des Stoffverständnisses.</p>		<p>trifft nicht zu</p> <p>n=2912 mw=1,6 s=1</p>
<p>2.9) Die behandelten Fälle werden kritisch von verschiedenen Seiten beleuchtet.</p>		<p>trifft nicht zu</p> <p>n=2899 mw=1,7 s=0,9</p>
<p>2.10) Die (schriftlichen) Lehrmaterialien wurden online zur Verfügung gestellt.</p>		<p>ja, alle</p> <p>trifft nicht zu</p> <p>n=2757 mw=1,4 s=0,9 E.=145</p>
<p>2.11) Die Übung wird regelmäßig und pünktlich abgehalten.</p>		<p>trifft nicht zu</p> <p>n=2911 mw=1,2 s=0,6</p>
<p>2.12) Die*Der Übungsleiter*in behandelt die Teilnehmer/innen respektvoll.</p>		<p>trifft nicht zu</p> <p>n=2911 mw=1,1 s=0,4</p>
<p>2.13) Die*Der Übungsleiter*in gibt auf Beiträge der Studierenden Feedback, geht auf die Studierenden ein und beantwortet ihre Fragen.</p>		<p>trifft nicht zu</p> <p>n=2896 mw=1,3 s=0,7</p>
<p>2.14) Haben Sie aktiv Feedback zu den einzelnen Teilleistungen eingefordert?</p>	<p>wurde von der*dem Lehrenden ohne Nachfrage gegeben <input type="checkbox"/> 34.7%</p> <p>ja <input type="checkbox"/> 10.2%</p> <p>nein <input type="checkbox"/> 55.1%</p>	<p>n=2813</p>
<p>2.15) Das Feedback der*des Lehrenden zu meinen Beiträgen war produktiv und hilfreich.</p>		<p>trifft nicht zu</p> <p>n=2452 mw=1,8 s=1,1</p>
<p>2.16) Ich habe bereits Vorlesungen in diesem Fach absolviert.</p>	<p>ja <input type="checkbox"/> 38.6%</p> <p>nein <input type="checkbox"/> 61.4%</p>	<p>n=2874</p>

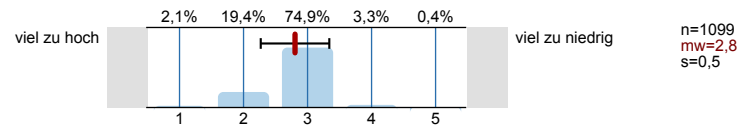
2.17) Befinden Sie sich in dem Studienabschnitt, dem die Pflichtübung zuzurechnen ist?



2.18) Die Geschwindigkeit in der Übung ist



2.19) Die an mich gestellten Anforderungen sind



### 3. Offene Fragen

Bitte geben Sie spezifische Kommentare (z.B.: Lob, Kritik, Anregungen) ab:

# Profillinie

Zusammenstellung: SPL003-FB4-20W

Verwendete Werte in der Profillinie: Mittelwert

## 1. Universitätseinheitlicher Teil

1.1) Zu Beginn der Lehrveranstaltung wurde ausreichend über Ziele, Inhalte und Beurteilungskriterien informiert.	trifft zu								trifft nicht zu	n=2930	mw=1,3	md=1,0	s=0,8
1.2) Die Inhalte der Lehrveranstaltung finde ich sehr interessant.	trifft zu								trifft nicht zu	n=2925	mw=1,6	md=1,0	s=0,8
1.3) Die Lehrveranstaltung leistet für mich einen wichtigen Beitrag zur Erreichung meiner Studienziele.	trifft zu								trifft nicht zu	n=2922	mw=1,5	md=1,0	s=0,9
1.4) Die*Den Lehrveranstaltungsleiter*in empfinde ich als sehr motivierend.	trifft zu								trifft nicht zu	n=2917	mw=1,5	md=1,0	s=0,9
1.5) Gesamt gesehen halte ich die Lehrveranstaltung für	sehr gut								sehr schlecht	n=2918	mw=1,6	md=1,0	s=0,9

## 2. Fragen der Studienprogrammleitung

2.1) Die Übung ist inhaltlich gut strukturiert.	trifft zu								trifft nicht zu	n=2926	mw=1,5	md=1,0	s=0,9
2.2) Die*Der Übungsleiter*in ist gut vorbereitet.	trifft zu								trifft nicht zu	n=2926	mw=1,2	md=1,0	s=0,7
2.3) Die Teilnehmer*innen werden zur laufenden aktiven Mitarbeit angeregt.	trifft zu								trifft nicht zu	n=2916	mw=1,3	md=1,0	s=0,8
2.4) Die*Der Übungsleiter*in geht auf die Beiträge der Teilnehmer/innen ein und kann sie in den Übungsablauf einbeziehen.	trifft zu								trifft nicht zu	n=2922	mw=1,3	md=1,0	s=0,7
2.5) Auch komplizierte Fälle werden klar und verständlich erklärt.	trifft zu								trifft nicht zu	n=2920	mw=1,6	md=1,0	s=0,9
2.6) Es gab ausreichend Interaktions- und Kommunikationsphasen (Online oder vor Ort).	trifft zu								trifft nicht zu	n=2910	mw=1,5	md=1,0	s=0,9
2.7) Bei hybrid und digital durchgeführten LVen: Die online anwesenden Studierenden konnten sich gut an den Diskussionen beteiligen.	trifft zu								trifft nicht zu	n=2821	mw=1,7	md=1,0	s=1,1
2.8) Es besteht ausreichend Frage- und Diskussionsmöglichkeit zur Vertiefung des Stoffverständnisses.	trifft zu								trifft nicht zu	n=2912	mw=1,6	md=1,0	s=1,0
2.9) Die behandelten Fälle werden kritisch von verschiedenen Seiten beleuchtet.	trifft zu								trifft nicht zu	n=2899	mw=1,7	md=1,0	s=0,9
2.10) Die (schriftlichen) Lehrmaterialien wurden online zur Verfügung gestellt.	ja, alle								nein, keine	n=2757	mw=1,4	md=1,0	s=0,9
2.11) Die Übung wird regelmäßig und pünktlich abgehalten.	trifft zu								trifft nicht zu	n=2911	mw=1,2	md=1,0	s=0,6
2.12) Die*Der Übungsleiter*in behandelt die Teilnehmer/innen respektvoll.	trifft zu								trifft nicht zu	n=2911	mw=1,1	md=1,0	s=0,4
2.13) Die*Der Übungsleiter*in gibt auf Beiträge der Studierenden Feedback, geht auf die Studierenden ein und beantwortet ihre Fragen.	trifft zu								trifft nicht zu	n=2896	mw=1,3	md=1,0	s=0,7
2.15) Das Feedback der*des Lehrenden zu meinen Beiträgen war produktiv und hilfreich.	trifft zu								trifft nicht zu	n=2452	mw=1,8	md=1,0	s=1,1
2.18) Die Geschwindigkeit in der Übung ist	viel zu hoch								viel zu niedrig	n=1103	mw=2,8	md=3,0	s=0,6
2.19) Die an mich gestellten Anforderungen sind	viel zu hoch								viel zu niedrig	n=1099	mw=2,8	md=3,0	s=0,5