



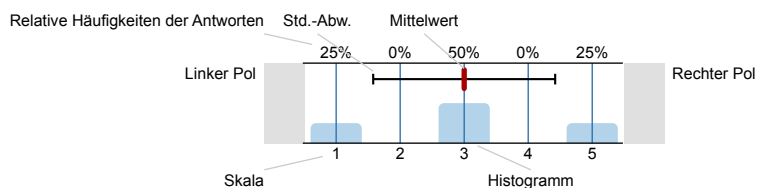
## SPL018-FB1-20W

Erfasste Fragebögen = 1256

## Auswertungsteil der geschlossenen Fragen

## Legende

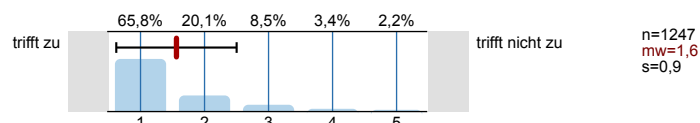
Fragestext



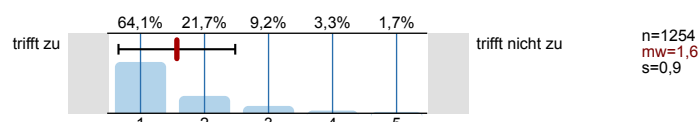
n=Anzahl  
mw=Mittelwert  
s=Std.-Abw.  
E.=Enthaltung

## 1. Universitätseinheitlicher Teil

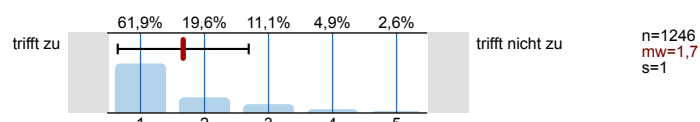
- 1.1) Zu Beginn der Lehrveranstaltung wurde ausreichend über Ziele, Inhalte und Beurteilungskriterien informiert.



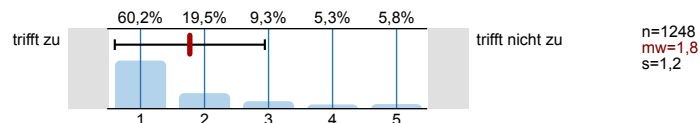
- 1.2) Die Inhalte der Lehrveranstaltung finde ich sehr interessant.



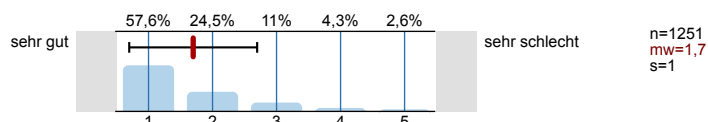
- 1.3) Die Lehrveranstaltung leistet für mich einen wichtigen Beitrag zur Erreichung meiner Studienziele.



- 1.4) Die\*Den Lehrveranstaltungsleiter\*in empfinde ich als sehr motivierend.

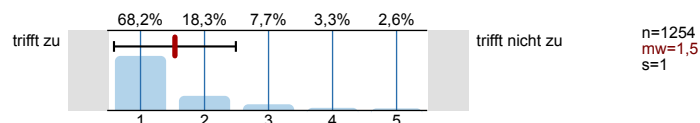


- 1.5) Gesamt gesehen halte ich die Lehrveranstaltung für

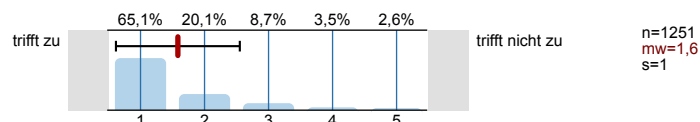


## 2. Fragen der Studienprogrammleitung

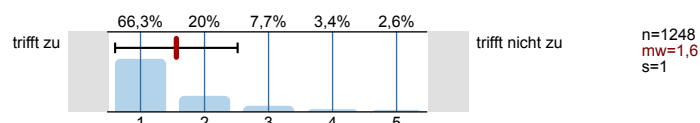
- 2.1) Der inhaltliche Aufbau der Lehrveranstaltung ist nachvollziehbar.

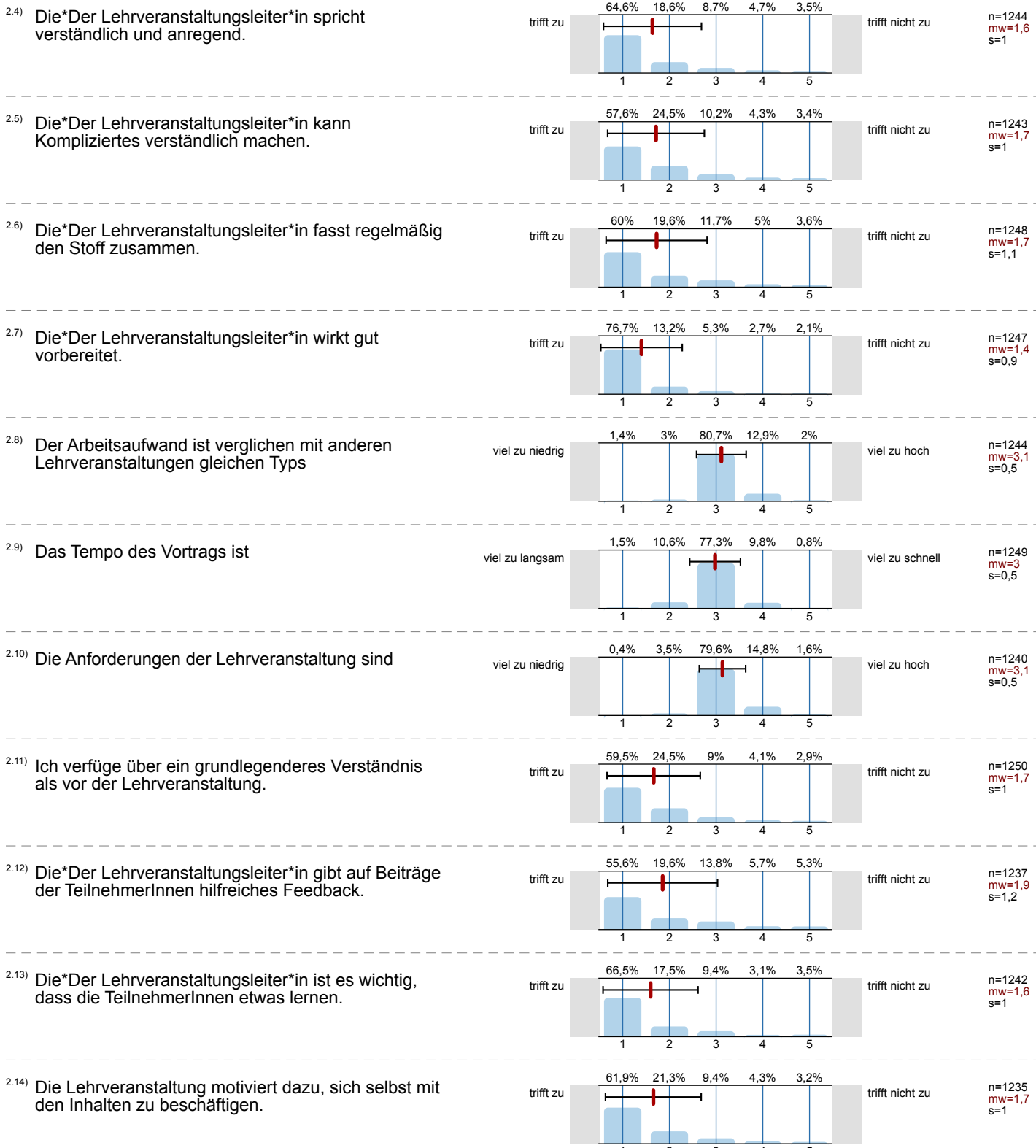


- 2.2) Die Bedeutung der behandelten Themen wird vermittelt.

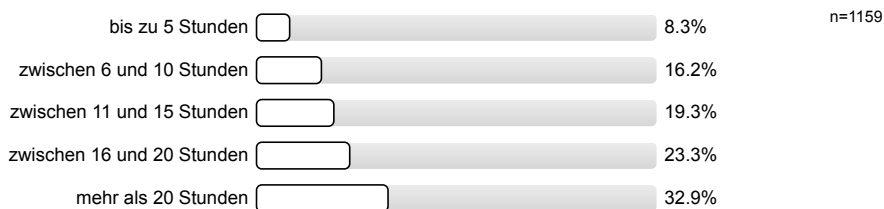


- 2.3) Zum Mitdenken und Durchdenken des Stoffes/Themas wird angeregt.



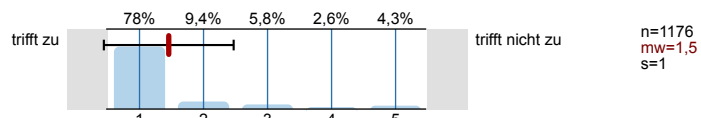


2.15) Wie viel Zeit werden Sie für die Prüfungsvorbereitung auflocken des anhängigen Bereichs an 1/17

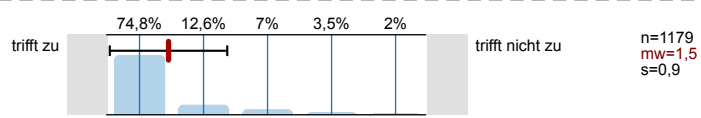


Wie haben bzw. werden Sie sich auf die Prüfung vorbereiten?

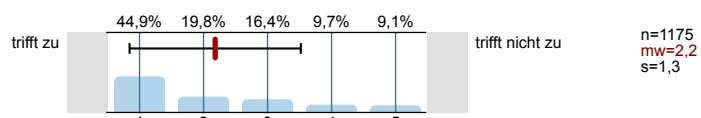
2.16) ... durch regelmäßigen Besuch oder das Studium von audio-visuellen Mitschnitten der Vorlesung.



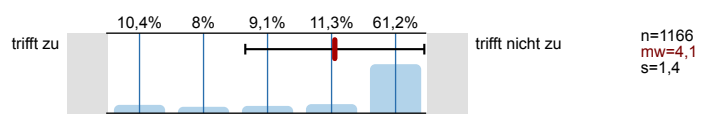
2.17) ... durch das Studium der LV-Unterlagen und von Mitschriften.



2.18) ... durch das Studium wissenschaftlicher Literatur.

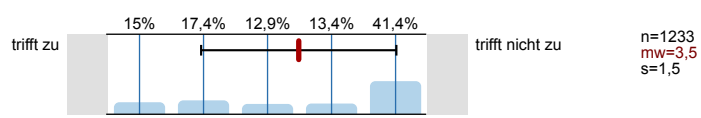


2.19) ... durch Lernen zusammen mit anderen Studierenden.

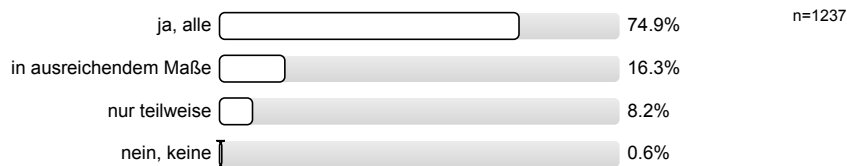


3. Fragen im Kontext Umstellung der Lehre / Covid-19

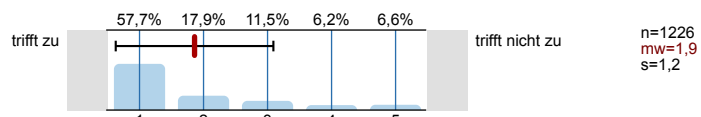
3.1) Ist E-learning für Sie mit strukturellen Schwierigkeiten verbunden, die Ihre Teilnahme an der LV erschwert bzw. den zu erwartenden Lernerfolg reduziert haben (bspw. Raumressourcen, Netzwerkzugang, Hardwarekapazitäten, Familiensituation, etc.)?



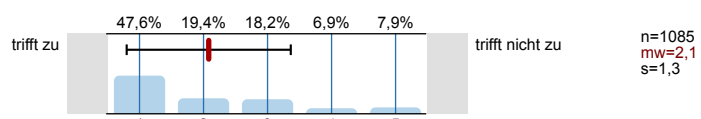
3.2) Wurden die Vorlesungsunterlagen in entsprechender Form und angemessenem Umfang online zur Verfügung gestellt?



3.3) Wurde die VO in sinnvollem Maße durch Interaktions- und Kommunikationsphasen ergänzt? (Online oder vor Ort)



3.4) Bei hybrid und digital durchgeführten LVen: Konnten die online anwesenden Studierenden sich gut an den Diskussionen beteiligen?



# Profillinie

Zusammenstellung: SPL018-FB1-20W

Verwendete Werte in der Profillinie: Mittelwert

## 1. Universitätseinheitlicher Teil

1.1) Zu Beginn der Lehrveranstaltung wurde ausreichend über Ziele, Inhalte und Beurteilungskriterien informiert.	trifft zu							trifft nicht zu	n=1247	mw=1,6	md=1,0	s=0,9
1.2) Die Inhalte der Lehrveranstaltung finde ich sehr interessant.	trifft zu							trifft nicht zu	n=1254	mw=1,6	md=1,0	s=0,9
1.3) Die Lehrveranstaltung leistet für mich einen wichtigen Beitrag zur Erreichung meiner Studienziele.	trifft zu							trifft nicht zu	n=1246	mw=1,7	md=1,0	s=1,0
1.4) Die*Den Lehrveranstaltungsleiter*in empfinde ich als sehr motivierend.	trifft zu							trifft nicht zu	n=1248	mw=1,8	md=1,0	s=1,2
1.5) Gesamt gesehen halte ich die Lehrveranstaltung für	sehr gut							sehr schlecht	n=1251	mw=1,7	md=1,0	s=1,0

## 2. Fragen der Studienprogrammleitung

2.1) Der inhaltliche Aufbau der Lehrveranstaltung ist nachvollziehbar.	trifft zu							trifft nicht zu	n=1254	mw=1,5	md=1,0	s=1,0
2.2) Die Bedeutung der behandelten Themen wird vermittelt.	trifft zu							trifft nicht zu	n=1251	mw=1,6	md=1,0	s=1,0
2.3) Zum Mitdenken und Durchdenken des Stoffes/Themas wird angeregt.	trifft zu							trifft nicht zu	n=1248	mw=1,6	md=1,0	s=1,0
2.4) Die*Der Lehrveranstaltungsleiter*in spricht verständlich und anregend.	trifft zu							trifft nicht zu	n=1244	mw=1,6	md=1,0	s=1,0
2.5) Die*Der Lehrveranstaltungsleiter*in kann Kompliziertes verständlich machen.	trifft zu							trifft nicht zu	n=1243	mw=1,7	md=1,0	s=1,0
2.6) Die*Der Lehrveranstaltungsleiter*in fasst regelmäßig den Stoff zusammen.	trifft zu							trifft nicht zu	n=1248	mw=1,7	md=1,0	s=1,1
2.7) Die*Der Lehrveranstaltungsleiter*in wirkt gut vorbereitet.	trifft zu							trifft nicht zu	n=1247	mw=1,4	md=1,0	s=0,9
2.8) Der Arbeitsaufwand ist verglichen mit anderen Lehrveranstaltungen gleichen Typs	viel zu niedrig							viel zu hoch	n=1244	mw=3,1	md=3,0	s=0,5
2.9) Das Tempo des Vortrags ist	viel zu langsam							viel zu schnell	n=1249	mw=3,0	md=3,0	s=0,5
2.10) Die Anforderungen der Lehrveranstaltung sind	viel zu niedrig							viel zu hoch	n=1240	mw=3,1	md=3,0	s=0,5
2.11) Ich verfüge über ein grundlegendes Verständnis als vor der Lehrveranstaltung.	trifft zu							trifft nicht zu	n=1250	mw=1,7	md=1,0	s=1,0
2.12) Die*Der Lehrveranstaltungsleiter*in gibt auf Beiträge der TeilnehmerInnen hilfreiches Feedback.	trifft zu							trifft nicht zu	n=1237	mw=1,9	md=1,0	s=1,2
2.13) Die*Der Lehrveranstaltungsleiter*in ist es wichtig, dass die TeilnehmerInnen etwas lernen.	trifft zu							trifft nicht zu	n=1242	mw=1,6	md=1,0	s=1,0
2.14) Die Lehrveranstaltung motiviert dazu, sich selbst mit den Inhalten zu beschäftigen.	trifft zu							trifft nicht zu	n=1235	mw=1,7	md=1,0	s=1,0
2.16) ... durch regelmäßigen Besuch oder das Studium von audio-visuellen Mitschnitten der Vorlesung.	trifft zu							trifft nicht zu	n=1176	mw=1,5	md=1,0	s=1,0
2.17) ... durch das Studium der LV-Unterlagen und von Mitschriften.	trifft zu							trifft nicht zu	n=1179	mw=1,5	md=1,0	s=0,9
2.18) ... durch das Studium wissenschaftlicher Literatur.	trifft zu							trifft nicht zu	n=1175	mw=2,2	md=2,0	s=1,3

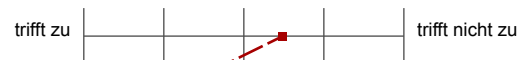
2.19) ... durch Lernen zusammen mit anderen Studierenden.



n=1166 mw=4,1 md=5,0 s=1,4

### 3. Fragen im Kontext Umstellung der Lehre / Covid-19

3.1) Ist E-learning für Sie mit strukturellen Schwierigkeiten verbunden, die Ihre Teilnahme an der LV erschwert bzw. den zu erwartenden



n=1233 mw=3,5 md=4,0 s=1,5

3.3) Wurde die VO in sinnvollem Maße durch Interaktions- und Kommunikationsphasen ergänzt? (Online oder vor Ort)



n=1226 mw=1,9 md=1,0 s=1,2

3.4) Bei hybrid und digital durchgeführten LVen: Konnten die online anwesenden Studierenden sich gut an den Diskussionen



n=1085 mw=2,1 md=2,0 s=1,3