



SPL035-FB1-20W

Erfasste Fragebögen = 1820

Auswertungsteil der geschlossenen Fragen

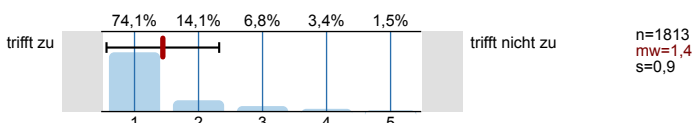
Legende

Fragestext

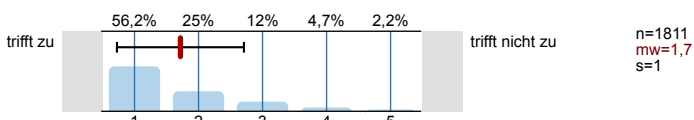


1. Universitätseinheitlicher Teil

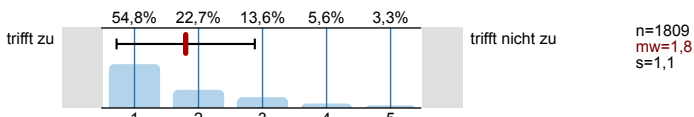
- 1.1) Zu Beginn der Lehrveranstaltung wurde ausreichend über Ziele, Inhalte und Beurteilungskriterien informiert.



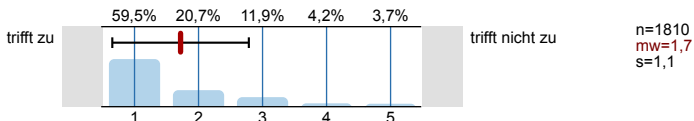
- 1.2) Die Inhalte der Lehrveranstaltung finde ich sehr interessant.



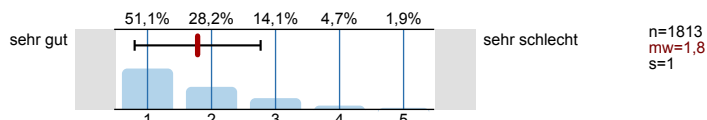
- 1.3) Die Lehrveranstaltung leistet für mich einen wichtigen Beitrag zur Erreichung meiner Studienziele.



- 1.4) Die*Den Lehrveranstaltungsleiter*in empfinde ich als sehr motivierend.

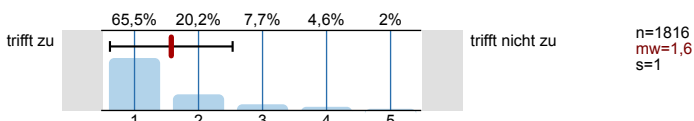


- 1.5) Gesamt gesehen halte ich die Lehrveranstaltung für

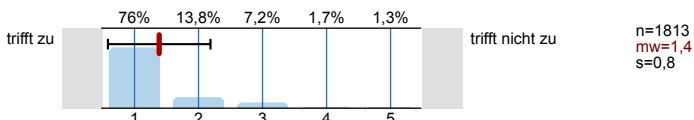


2. Fragen der Studienprogrammleitung

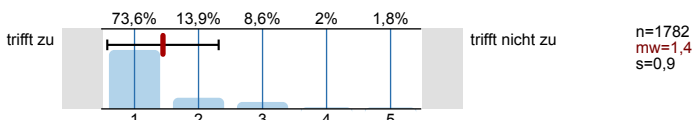
- 2.1) Die Lehrveranstaltung ist inhaltlich nachvollziehbar strukturiert.



- 2.2) Der*Die Lehrveranstaltungsleiter*in ist gut vorbereitet.

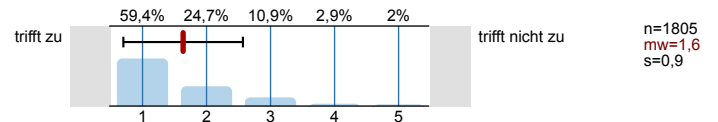


- 2.3) Der*Die Lehrveranstaltungsleiter*in war für organisatorische Fragen erreichbar.

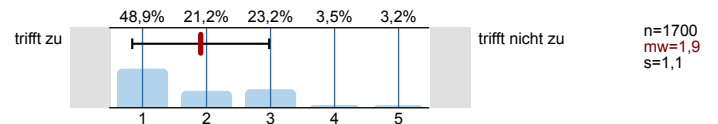


2.4) Ich fühle mich in der Lehrveranstaltung fachlich ...		<p>n=1808 mw=3,1 s=0,6</p>
2.5) Ich habe mich regelmäßig auf die Lehrveranstaltung vorbereitet.		<p>n=1804 mw=2,4 s=1,2</p>
2.6) Die (schriftlichen) Lehrmaterialien wurden online zur Verfügung gestellt.		<p>n=1747 mw=1,4 s=0,7 E.=62</p>
2.7) Die zur Verfügung gestellten Unterlagen haben mich bei der Aneignung der LV-Inhalte unterstützt.		<p>n=1774 mw=1,6 s=1</p>
2.8) Haben Sie aktiv Feedback zu Ihren (Teil-)Leistungen eingefordert?	<p>wurde von der*dem Lehrenden ohne Nachfrage gegeben <input type="text"/> 45.8%</p> <p>ja <input type="text"/> 15.1%</p> <p>nein <input type="text"/> 39.1%</p>	<p>n=1780</p>
2.9) Das Feedback der*des Lehrenden zu meinen Beiträgen war produktiv und hilfreich.		<p>n=1685 mw=1,9 s=1,1</p>
2.10) Die Lehrveranstaltung regt zu einer vertiefenden Auseinandersetzung mit dem Thema an.		<p>n=1807 mw=1,9 s=1,1</p>
2.11) Unterschiedliche theoretische und methodische Ansätze wurden präsentiert und diskutiert.		<p>n=1803 mw=1,8 s=1</p>
2.12) Es gab ausreichend Interaktions- und Kommunikationsphasen (Online oder vor Ort).		<p>n=1800 mw=1,8 s=1,2</p>
2.13) Ich habe mich aktiv an der Lehrveranstaltung durch Fragen und Beiträge beteiligt.		<p>n=1800 mw=2,3 s=1,3</p>
2.14) Es konnten inhaltliche Fragen diskutiert werden (z. B.: Email, Chat).		<p>n=1785 mw=1,6 s=1</p>
2.15) Wenn mir fachliche Voraussetzungen gefehlt haben, habe ich sie mir eigenständig angeeignet.		<p>n=1786 mw=2,2 s=1,1</p>

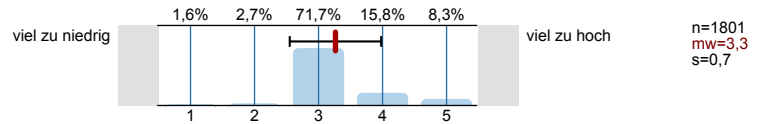
2.16) In dieser Lehrveranstaltung wurde ich mit neuen Inhalten und Methoden konfrontiert.



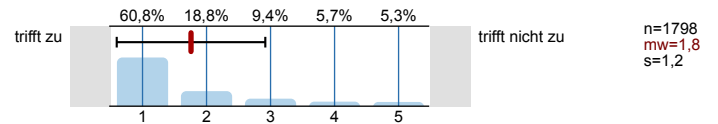
2.17) Wenn bei der Erstellung eigener (Teil-)Leistungen Probleme auftraten, habe ich von der LV-Leitung Unterstützung erhalten.



2.18) Der gesamte Arbeitsaufwand ("Workload") ist im Vergleich zu den curricularen Vorgaben (ECTS)...



2.19) Der Nutzen der Lehrveranstaltung für eine spätere Berufstätigkeit ist für mich erkennbar.



Profillinie

Zusammenstellung: SPL035-FB1-20W

Verwendete Werte in der Profillinie: Mittelwert

1. Universitätseinheitlicher Teil

1.1) Zu Beginn der Lehrveranstaltung wurde ausreichend über Ziele, Inhalte und Beurteilungskriterien informiert.	trifft zu							trifft nicht zu	n=1813	mw=1,4	md=1,0	s=0,9
1.2) Die Inhalte der Lehrveranstaltung finde ich sehr interessant.	trifft zu							trifft nicht zu	n=1811	mw=1,7	md=1,0	s=1,0
1.3) Die Lehrveranstaltung leistet für mich einen wichtigen Beitrag zur Erreichung meiner Studienziele.	trifft zu							trifft nicht zu	n=1809	mw=1,8	md=1,0	s=1,1
1.4) Die*Den Lehrveranstaltungsleiter*in empfinde ich als sehr motivierend.	trifft zu							trifft nicht zu	n=1810	mw=1,7	md=1,0	s=1,1
1.5) Gesamt gesehen halte ich die Lehrveranstaltung für	sehr gut							sehr schlecht	n=1813	mw=1,8	md=1,0	s=1,0

2. Fragen der Studienprogrammleitung

2.1) Die Lehrveranstaltung ist inhaltlich nachvollziehbar strukturiert.	trifft zu							trifft nicht zu	n=1816	mw=1,6	md=1,0	s=1,0
2.2) Der*Die Lehrveranstaltungsleiter*in ist gut vorbereitet.	trifft zu							trifft nicht zu	n=1813	mw=1,4	md=1,0	s=0,8
2.3) Der*Die Lehrveranstaltungsleiter*in war für organisatorische Fragen erreichbar.	trifft zu							trifft nicht zu	n=1782	mw=1,4	md=1,0	s=0,9
2.4) Ich fühle mich in der Lehrveranstaltung fachlich ...	unterfordert							überfordert	n=1808	mw=3,1	md=3,0	s=0,6
2.5) Ich habe mich regelmäßig auf die Lehrveranstaltung vorbereitet.	trifft zu							trifft nicht zu	n=1804	mw=2,4	md=2,0	s=1,2
2.6) Die (schriftlichen) Lehrmaterialien wurden online zur Verfügung gestellt.	ja, alle							nein, keine	n=1747	mw=1,4	md=1,0	s=0,7
2.7) Die zur Verfügung gestellten Unterlagen haben mich bei der Aneignung der LV-Inhalte unterstützt.	trifft zu							trifft nicht zu	n=1774	mw=1,6	md=1,0	s=1,0
2.9) Das Feedback der*des Lehrenden zu meinen Beiträgen war produktiv und hilfreich.	trifft zu							trifft nicht zu	n=1685	mw=1,9	md=1,0	s=1,1
2.10) Die Lehrveranstaltung regt zu einer vertiefenden Auseinandersetzung mit dem Thema an.	trifft zu							trifft nicht zu	n=1807	mw=1,9	md=2,0	s=1,1
2.11) Unterschiedliche theoretische und methodische Ansätze wurden präsentiert und diskutiert.	trifft zu							trifft nicht zu	n=1803	mw=1,8	md=1,0	s=1,0
2.12) Es gab ausreichend Interaktions- und Kommunikationsphasen (Online oder vor Ort).	trifft zu							trifft nicht zu	n=1800	mw=1,8	md=1,0	s=1,2
2.13) Ich habe mich aktiv an der Lehrveranstaltung durch Fragen und Beiträge beteiligt.	trifft zu							trifft nicht zu	n=1800	mw=2,3	md=2,0	s=1,3
2.14) Es konnten inhaltliche Fragen diskutiert werden (z.B.: Email, Chat).	trifft zu							trifft nicht zu	n=1785	mw=1,6	md=1,0	s=1,0
2.15) Wenn mir fachliche Voraussetzungen gefehlt haben, habe ich sie mir eigenständig angeeignet.	trifft zu							trifft nicht zu	n=1786	mw=2,2	md=2,0	s=1,1
2.16) In dieser Lehrveranstaltung wurde ich mit neuen Inhalten und Methoden konfrontiert.	trifft zu							trifft nicht zu	n=1805	mw=1,6	md=1,0	s=0,9
2.17) Wenn bei der Erstellung eigener (Teil-) Leistungen Probleme auftraten, habe ich von der LV-Leitung Unterstützung erhalten.	trifft zu							trifft nicht zu	n=1700	mw=1,9	md=2,0	s=1,1
2.18) Der gesamte Arbeitsaufwand ("Workload") ist im Vergleich zu den curricularen Vorgaben (ECTS)...	viel zu niedrig							viel zu hoch	n=1801	mw=3,3	md=3,0	s=0,7

2.19) Der Nutzen der Lehrveranstaltung für eine spätere Berufstätigkeit ist für mich erkennbar.



n=1798 mw=1,8 md=1,0 s=1,2