



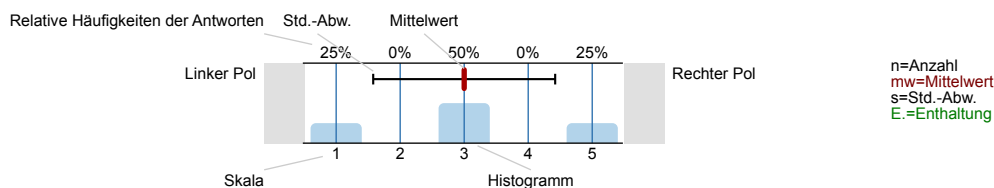
SPL049-FB1-20W

Erfasste Fragebögen = 874

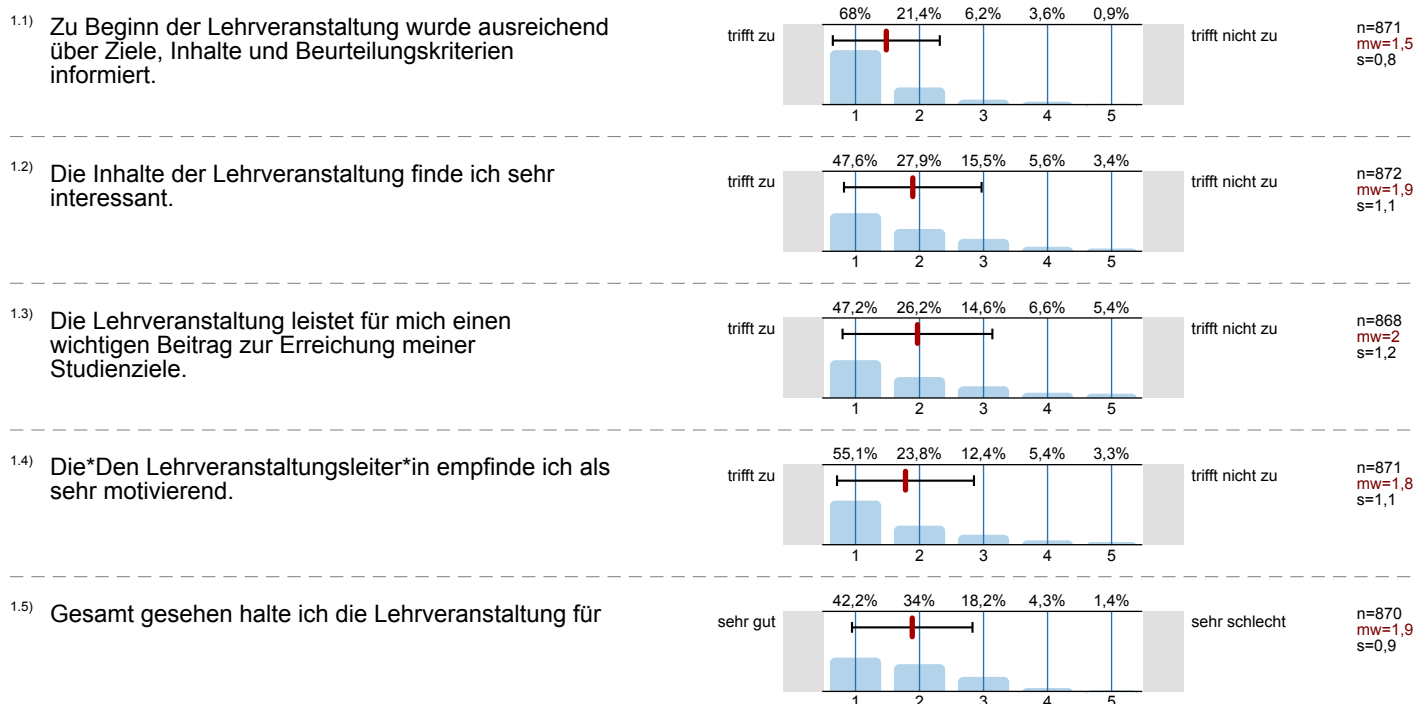
Auswertungsteil der geschlossenen Fragen

Legende

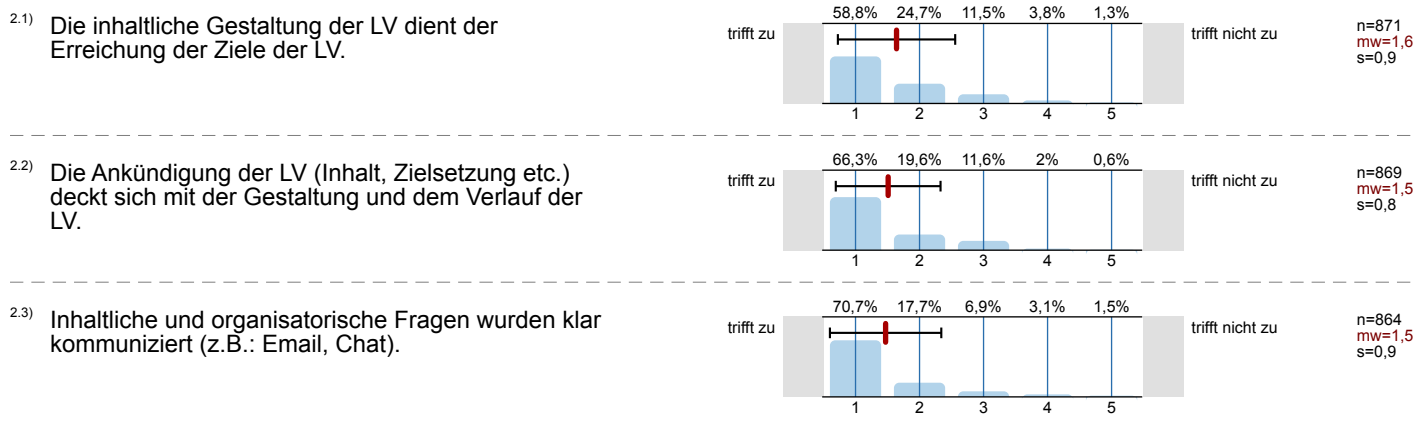
Fragestext



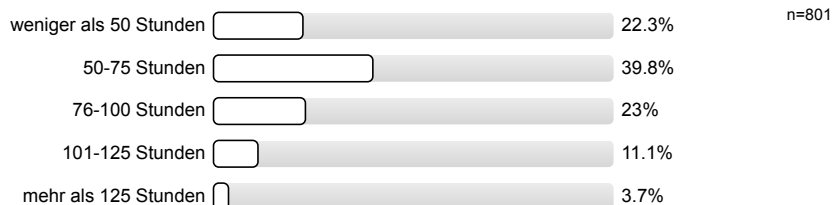
1. Universitätseinheitlicher Teil



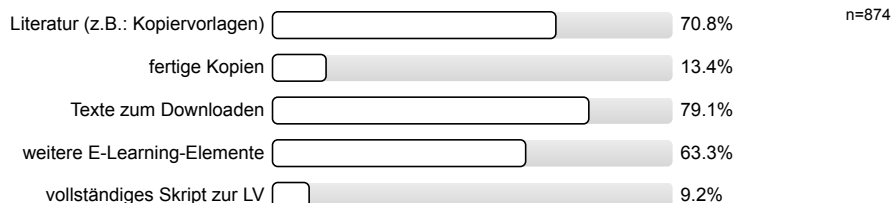
2. Fragen der Studienprogrammleitung



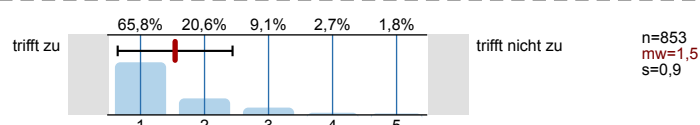
2.4) Der gesamte Arbeitsaufwand ("Workload") beträgt



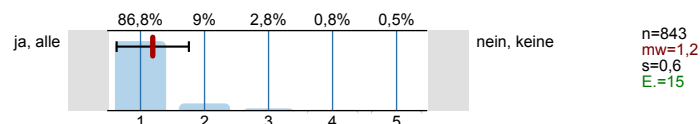
2.5) Wurden für die LV zur Verfügung gestellt (Mehrfachantwort möglich):



2.6) Sofern von der Lehrveranstaltungsleitung Unterlagen zur Verfügung gestellt wurden: Die Unterlagen erscheinen hilfreich für den Lernerfolg.



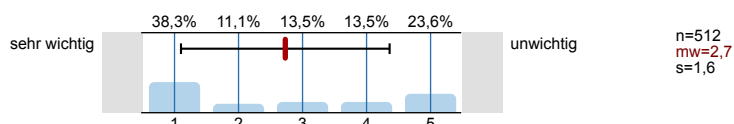
2.7) Die Vorlesungsunterlagen wurden online zur Verfügung gestellt.



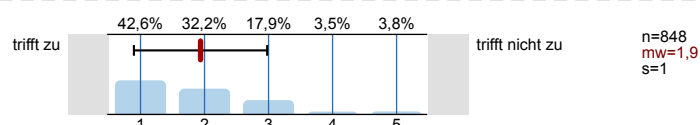
2.8) Die Vorlesung wird online zum Nachschauen/Nachhören angeboten.



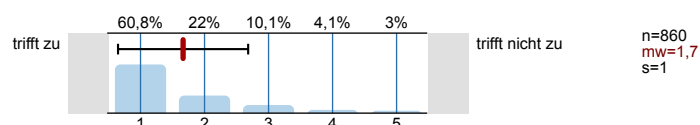
2.9) Wenn nein: Wie wichtig wäre es Ihnen, dass die Vorlesung Online zum Nachhören/Nachschauen zur Verfügung steht?



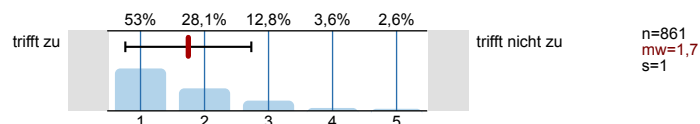
2.11) In der LV werden sozialwissenschaftliche Methoden thematisiert und angewandt.



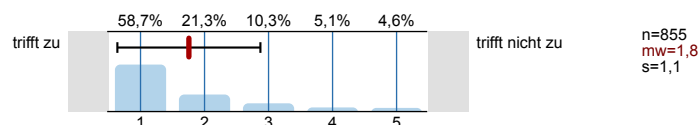
2.12) In der LV werden Beispiele aus der Praxis vorgestellt.



2.13) Der Lehrveranstaltungsleitung gelingt es die vorgestellten Theorien und Modelle didaktisch angemessen zu vermitteln.



2.14) Die LV hat mich angeregt, über pädagogische Probleme nachzudenken.



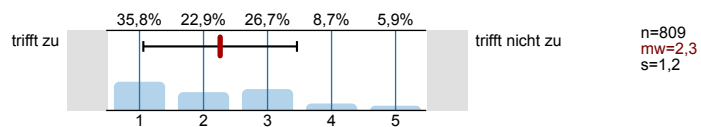
2.15) Haben Sie sich durch die LV angeregt gefühlt, zusätzliche, nicht vorgeschriebene Fachliteratur zur Thematik der LV zu lesen?



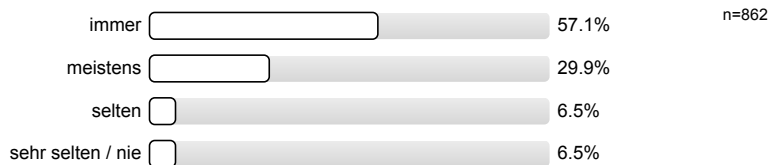
2.17) Wissen Sie, worüber die*der LV-Leiter*in forscht?



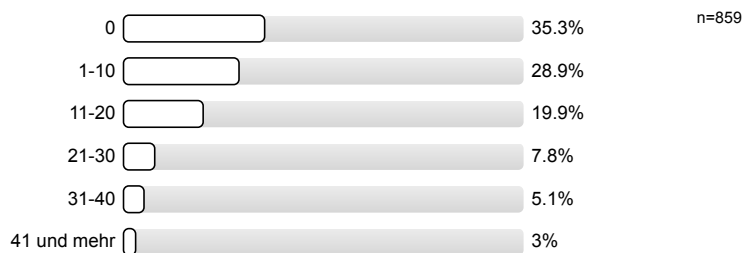
2.18) Ich habe eine klare Vorstellung, was mich bei der Prüfung erwartet.



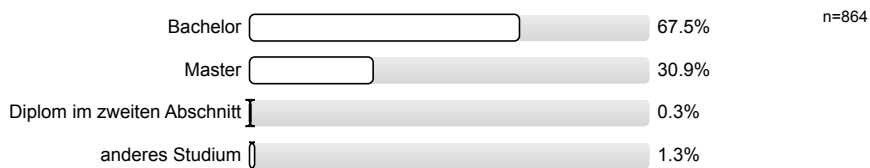
2.19) Ich war in der Lehrveranstaltung (LV) anwesend



2.20) Ich bin während des Semesters Stunden/Woche berufstätig



2.21) Welches Lehramtsstudium studieren Sie?



Profillinie

Zusammenstellung: SPL049-FB1-20W

Verwendete Werte in der Profillinie: Mittelwert

1. Universitätseinheitlicher Teil

1.1) Zu Beginn der Lehrveranstaltung wurde ausreichend über Ziele, Inhalte und Beurteilungskriterien informiert.	trifft zu							trifft nicht zu	n=871	mw=1,5	md=1,0	s=0,8
1.2) Die Inhalte der Lehrveranstaltung finde ich sehr interessant.	trifft zu							trifft nicht zu	n=872	mw=1,9	md=2,0	s=1,1
1.3) Die Lehrveranstaltung leistet für mich einen wichtigen Beitrag zur Erreichung meiner Studienziele.	trifft zu							trifft nicht zu	n=868	mw=2,0	md=2,0	s=1,2
1.4) Die*Den Lehrveranstaltungsleiter*in empfinde ich als sehr motivierend.	trifft zu							trifft nicht zu	n=871	mw=1,8	md=1,0	s=1,1
1.5) Gesamt gesehen halte ich die Lehrveranstaltung für	sehr gut							sehr schlecht	n=870	mw=1,9	md=2,0	s=0,9

2. Fragen der Studienprogrammleitung

2.1) Die inhaltliche Gestaltung der LV dient der Erreichung der Ziele der LV.	trifft zu							trifft nicht zu	n=871	mw=1,6	md=1,0	s=0,9
2.2) Die Ankündigung der LV (Inhalt, Zielsetzung etc.) deckt sich mit der Gestaltung und dem Verlauf der LV.	trifft zu							trifft nicht zu	n=869	mw=1,5	md=1,0	s=0,8
2.3) Inhaltliche und organisatorische Fragen wurden klar kommuniziert (z.B.: Email, Chat).	trifft zu							trifft nicht zu	n=864	mw=1,5	md=1,0	s=0,9
2.6) Sofern von der Lehrveranstaltungsleitung Unterlagen zur Verfügung gestellt wurden: Die Unterlagen erscheinen hilfreich für den	trifft zu							trifft nicht zu	n=853	mw=1,5	md=1,0	s=0,9
2.7) Die Vorlesungsunterlagen wurden online zur Verfügung gestellt.	ja, alle							nein, keine	n=843	mw=1,2	md=1,0	s=0,6
2.9) Wenn nein: Wie wichtig wäre es Ihnen, dass die Vorlesung Online zum Nachhören/ Nachschauen zur Verfügung steht?	sehr wichtig							unwichtig	n=512	mw=2,7	md=3,0	s=1,6
2.11) In der LV werden sozialwissenschaftliche Methoden thematisiert und angewandt.	trifft zu							trifft nicht zu	n=848	mw=1,9	md=2,0	s=1,0
2.12) In der LV werden Beispiele aus der Praxis vorgestellt.	trifft zu							trifft nicht zu	n=860	mw=1,7	md=1,0	s=1,0
2.13) Der Lehrveranstaltungsleitung gelingt es die vorgestellten Theorien und Modelle didaktisch angemessen zu vermitteln.	trifft zu							trifft nicht zu	n=861	mw=1,7	md=1,0	s=1,0
2.14) Die LV hat mich angeregt, über pädagogische Probleme nachzudenken.	trifft zu							trifft nicht zu	n=855	mw=1,8	md=1,0	s=1,1
2.18) Ich habe eine klare Vorstellung, was mich bei der Prüfung erwartet.	trifft zu							trifft nicht zu	n=809	mw=2,3	md=2,0	s=1,2